

**2011～2014年度図書館利用状況  
(入館者・貸出・研究個室等利用件数)**

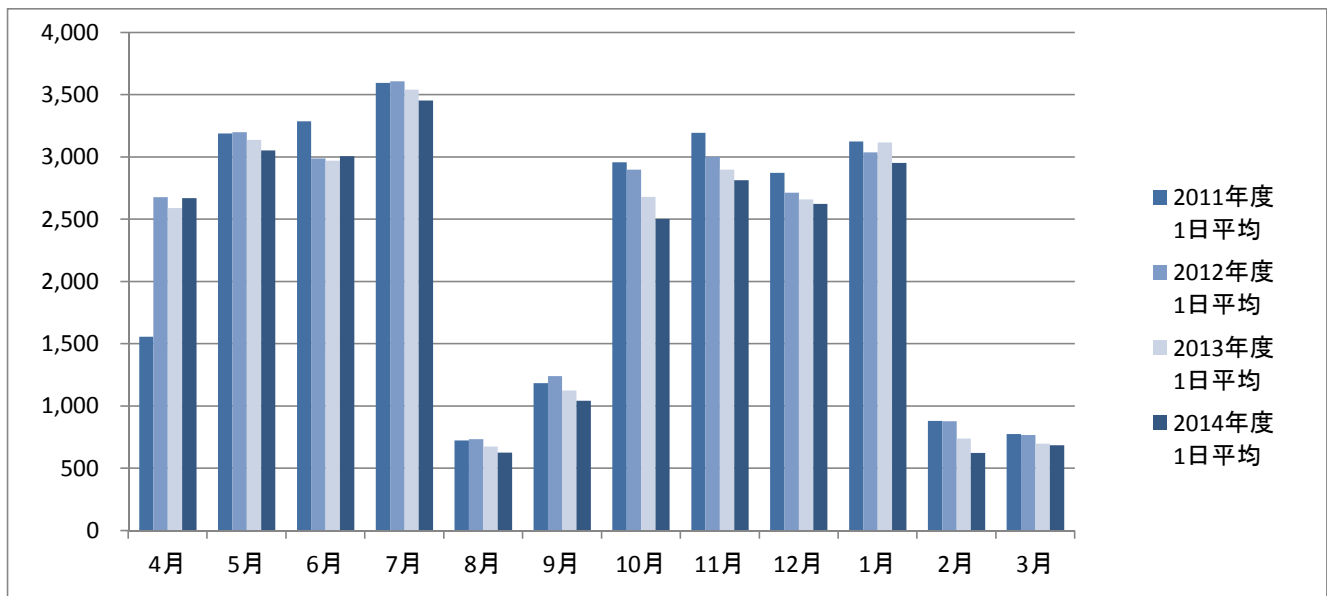
獨協大学図書館

## 1. 入館者数

## 【入館者数】

	2011年度			2012年度			2013年度			2014年度		
	入館者数	開館日数	1日平均	入館者数	開館日数	1日平均	入館者数	開館日数	1日平均	入館者数	開館日数	1日平均
4月	35,785	23	1,556	69,639	26	2,678	67,354	26	2,591	69,384	26	2,669
5月	73,339	23	3,189	73,572	23	3,199	72,187	23	3,139	70,231	23	3,054
6月	85,460	26	3,287	77,683	26	2,988	74,262	25	2,970	78,202	26	3,008
7月	107,885	30	3,596	108,250	30	3,608	109,784	31	3,541	107,083	31	3,454
8月	15,902	22	723	16,163	22	735	14,864	22	676	13,791	22	627
9月	28,390	24	1,183	28,547	23	1,241	25,873	23	1,125	25,054	24	1,044
10月	76,905	26	2,958	78,307	27	2,900	69,713	26	2,681	70,102	28	2,504
11月	70,271	22	3,194	69,017	23	3,001	66,688	23	2,899	61,902	22	2,814
12月	63,237	22	2,874	57,000	21	2,714	55,829	21	2,659	57,732	22	2,624
1月	78,088	25	3,124	75,962	25	3,038	77,927	25	3,117	73,835	25	2,953
2月	18,522	21	882	17,559	20	878	16,247	22	739	13,121	21	625
3月	20,187	26	776	19,203	25	768	17,475	25	699	17,128	25	685
合計	673,971	290	2,324	690,902	291	2,374	668,203	292	2,288	657,565	295	2,229

## ■入館者数 1日平均の推移

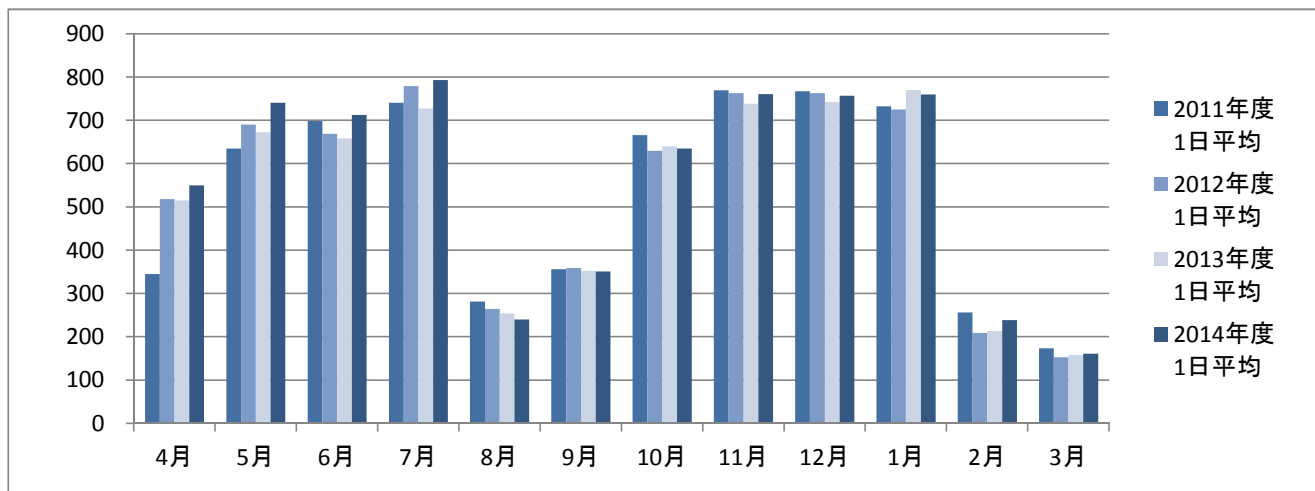


## 2. 貸出冊数

【貸出冊数】

	2011年度			2012年度			2013年度			2014年度		
	貸出冊数	開館日数	1日平均	貸出冊数	開館日数	1日平均	貸出冊数	開館日数	1日平均	貸出冊数	開館日数	1日平均
4月	7,938	23	345	13,476	26	518	13,398	26	515	14,293	26	550
5月	14,598	23	635	15,877	23	690	15,482	23	673	17,049	23	741
6月	18,164	26	699	17,403	26	669	16,465	25	659	18,541	26	713
7月	22,222	30	741	23,371	30	779	22,563	31	728	24,582	31	793
8月	6,194	22	282	5,825	22	265	5,585	22	254	5,290	22	240
9月	8,558	24	357	8,259	23	359	8,114	23	353	8,419	24	351
10月	17,328	26	666	17,006	27	630	16,655	26	641	17,771	28	635
11月	16,939	22	770	17,547	23	763	16,992	23	739	16,741	22	761
12月	16,877	22	767	16,018	21	763	15,586	21	742	16,656	22	757
1月	18,323	25	733	18,127	25	725	19,260	25	770	18,990	25	760
2月	5,380	21	256	4,188	20	209	4,691	22	213	5,023	21	239
3月	4,507	26	173	3,829	25	153	3,961	25	158	4,013	25	161
合計	157,028	290	541	160,926	291	553	158,752	292	544	167,368	295	567

■ 貸出冊数 1日平均の推移

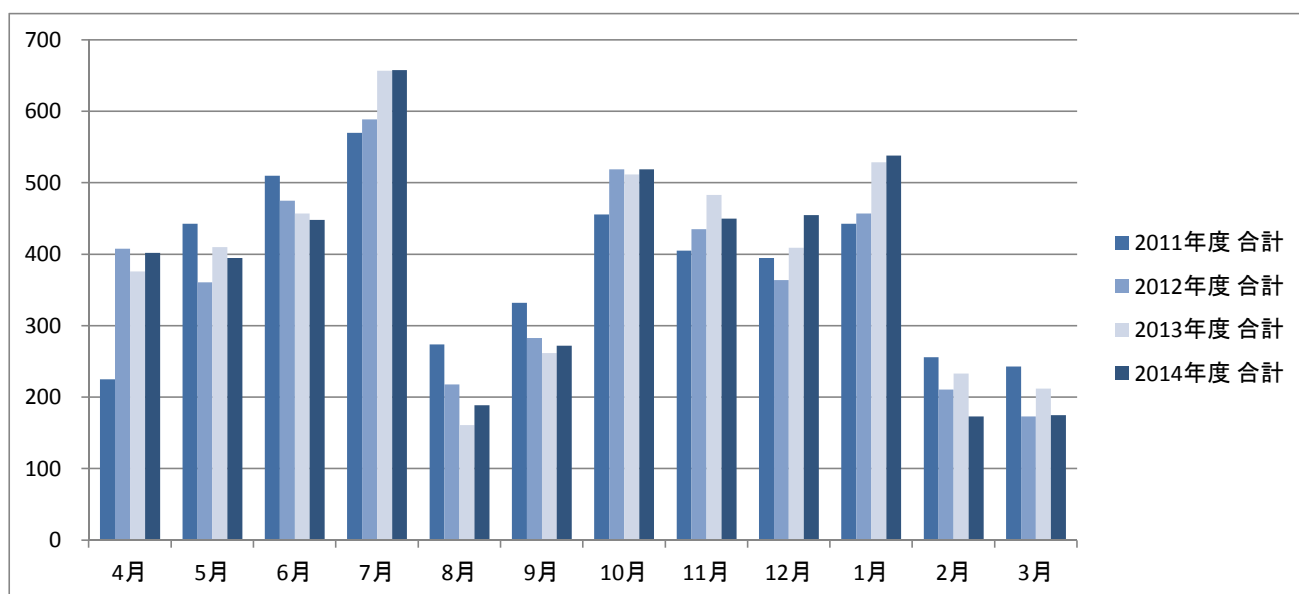


### 3. 研究個室利用件数

【研究個室利用件数】

	2011年度				2012年度				2013年度				2014年度			
	学部学生	大学院学生	教職員	合計	学部学生	大学院学生	教職員	合計	学部学生	大学院学生	教職員	合計	学部学生	大学院学生	教職員	合計
4月	120	83	22	225	266	84	58	408	276	68	32	376	307	77	18	402
5月	365	50	28	443	266	56	39	361	342	35	33	410	344	34	17	395
6月	396	83	31	510	332	96	47	475	391	27	39	457	366	64	18	448
7月	353	179	38	570	463	78	48	589	570	37	50	657	590	44	24	658
8月	123	114	37	274	112	76	30	218	109	23	29	161	131	36	22	189
9月	177	120	35	332	164	91	28	283	212	28	22	262	228	36	8	272
10月	284	127	45	456	405	79	35	519	452	20	40	512	457	24	38	519
11月	277	98	30	405	350	54	31	435	428	22	33	483	399	24	27	450
12月	281	79	35	395	284	59	21	364	358	32	19	409	409	21	25	455
1月	321	90	32	443	362	74	21	457	469	41	19	529	496	21	21	538
2月	135	95	26	256	134	66	11	211	185	34	14	233	149	20	4	173
3月	103	108	32	243	89	74	10	173	151	45	16	212	149	23	3	175
合計	2,935	1,226	391	4,552	3,227	887	379	4,493	3,943	412	346	4,701	4,025	424	225	4,674
開館日数	290	290	290	290	291	291	291	291	292	292	292	292	295	295	295	295
1日平均	10.1	4.2	1.3	15.7	11.1	3.0	1.3	15.4	13.5	1.4	1.2	16.1	13.6	1.4	0.8	15.8

■ 研究個室利用 月別合計件数の推移



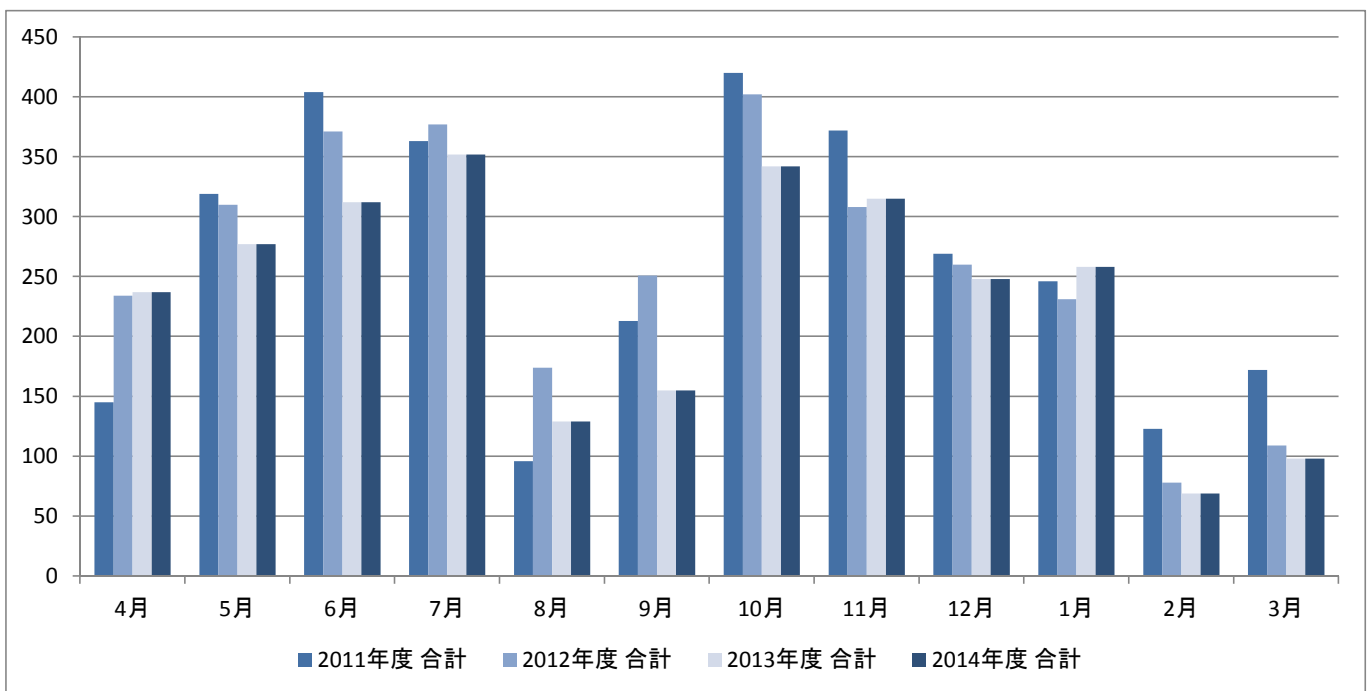
#### 4. 共同学習室等利用件数

【共同学習室等利用件数】

※「図情セ」は図書館情報セミナールーム

	2011年度						2012年度						2013年度						2014年度					
	大	中	小1	小2	図情セ	合計	大	中	小1	小2	図情セ	合計	大	中	小1	小2	図情セ	合計	大	中	小1	小2	図情セ	合計
4月	32	30	37	30	16	145	42	44	54	61	33	234	37	52	63	48	37	237	37	37	40	42	60	216
5月	64	66	73	71	45	319	62	65	75	70	38	310	56	53	64	52	52	277	38	49	52	54	60	253
6月	81	85	92	89	57	404	69	74	90	83	55	371	66	62	72	68	44	312	53	58	75	76	62	324
7月	74	74	85	88	42	363	77	91	87	85	37	377	72	75	85	85	35	352	66	63	75	78	42	324
8月	21	25	25	22	3	96	33	35	37	42	27	174	27	29	33	28	12	129	19	15	22	13	9	78
9月	45	49	54	56	9	213	44	49	54	49	55	251	26	32	44	32	21	155	27	32	30	28	20	137
10月	82	84	101	96	57	420	80	73	84	81	84	402	67	68	72	74	61	342	61	66	86	74	71	358
11月	66	77	79	77	73	372	61	59	68	64	56	308	61	64	74	63	53	315	48	44	65	67	44	268
12月	47	57	63	68	34	269	49	58	61	52	40	260	49	52	54	45	48	248	44	52	55	55	40	246
1月	51	55	62	57	21	246	43	55	57	49	27	231	58	62	60	53	25	258	44	49	52	60	31	236
2月	23	27	37	27	9	123	7	19	30	20	2	78	14	12	18	19	6	69	14	14	12	13	2	55
3月	32	40	42	38	20	172	16	27	32	20	14	109	27	23	24	18	6	98	19	19	22	15	9	84
合計	618	669	750	719	386	3,142	583	649	729	676	468	3,105	560	584	663	585	400	2,792	470	498	586	575	450	2,579
開館日数	290	290	290	290	290	290	291	291	291	291	291	291	292	292	292	292	292	295	295	295	295	295	295	295
1日平均	2.1	2.3	2.6	2.5	1.3	10.8	2.0	2.2	2.5	2.3	1.6	10.7	1.9	2.0	2.3	2.0	1.4	9.5	1.6	1.7	2.0	1.9	1.5	8.7

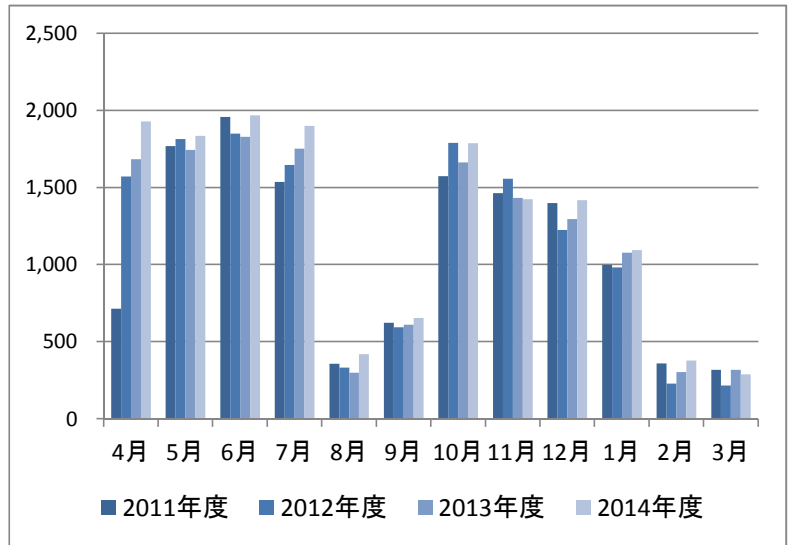
#### ■ 共同学習室等利用 月別合計件数の推移



## 5. AVブース等利用件数

### 【AVブース利用件数】

	2011年度	2012年度	2013年度	2014年度
4月	714	1,571	1,683	1,929
5月	1,770	1,815	1,744	1,835
6月	1,957	1,851	1,829	1,969
7月	1,537	1,647	1,753	1,900
8月	356	331	299	420
9月	622	593	611	654
10月	1,574	1,790	1,663	1,787
11月	1,464	1,557	1,433	1,424
12月	1,400	1,224	1,295	1,418
1月	999	981	1,077	1,095
2月	359	228	303	378
3月	317	216	317	288
合計	13,069	13,804	14,007	15,097
開館日数	290	291	292	295
1日平均	45.1	47.4	48.0	51.2



### 【発話トレーニングブース利用件数】

	2011年度	2012年度	2013年度	2014年度
4月	178	388	415	327
5月	499	459	510	398
6月	627	581	560	484
7月	692	744	737	701
8月	105	99	53	73
9月	201	144	122	121
10月	539	460	510	405
11月	554	478	483	405
12月	543	440	371	427
1月	552	495	498	430
2月	188	105	105	88
3月	174	101	74	97
合計	4,852	4,494	4,438	3,956
開館日数	290	291	292	295
1日平均	16.7	15.4	15.2	13.4

