

# 図書館統計集

2016年度版

## 【蔵書関係】

### 1. 蔵書数・受入数

所蔵図書・雑誌数	2
図書・雑誌受入数	3
受入新聞種数	4

## 【閲覧関係】

### 2. 利用者関連

開館日数および開閉館時刻	5
奉仕対象者数	6
入館者数	7
休日開館日入館者数	8

### 3. 貸出関連

館外貸出冊数(利用者タイプ別)	9
館外貸出冊数(月別)	10
館外貸出人数(利用者タイプ別)	11
館外貸出人数(学部学科別)	12
予約等冊数	13
督促件数	14

### 4. その他

自動書庫出庫冊数	15
AVブース等利用件数	16
研究個室利用件数	17
共同学習室等利用件数	18

## 【参考関係】

5. レファレンス	19
6. 相互協力	20
7. セミナー・ガイダンス	23
8. データベースガイダンス	24

## 【その他】

利用者カード交付数	27
草加市立中央図書館紹介状数の推移	28
高校生利用者数の推移	29
早朝利用者数の推移	30
夜間在館者数の推移	31
閉館20分前の利用者人数	32
閉館20分前の利用者人数(場所別)	33
投書件数	34
PC貸出件数(図書館側窓口)	35
認証プリンタ利用件数	36
スマートフォンOPACのアクセス数	37
学術リポジトリ登録数、ダウンロード数、閲覧数	38

2019.3.11

獨協大学図書館

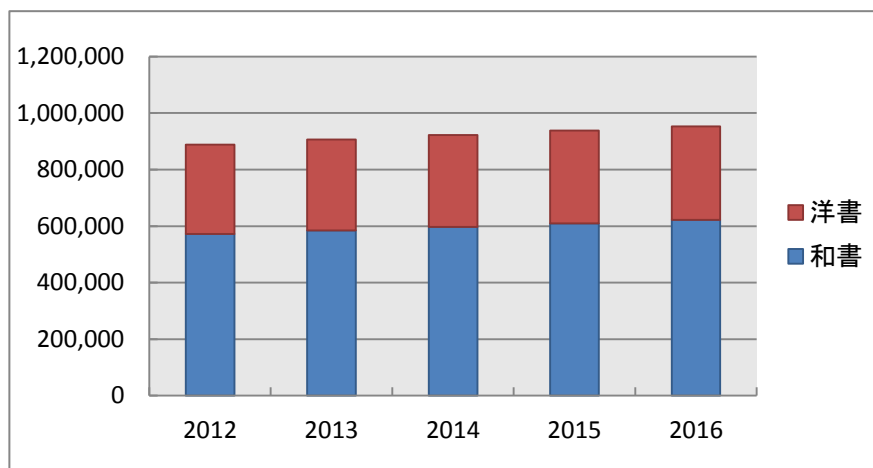
## 【蔵書関係】

### 1. 蔵書数・受入数

#### ■所蔵図書・雑誌数

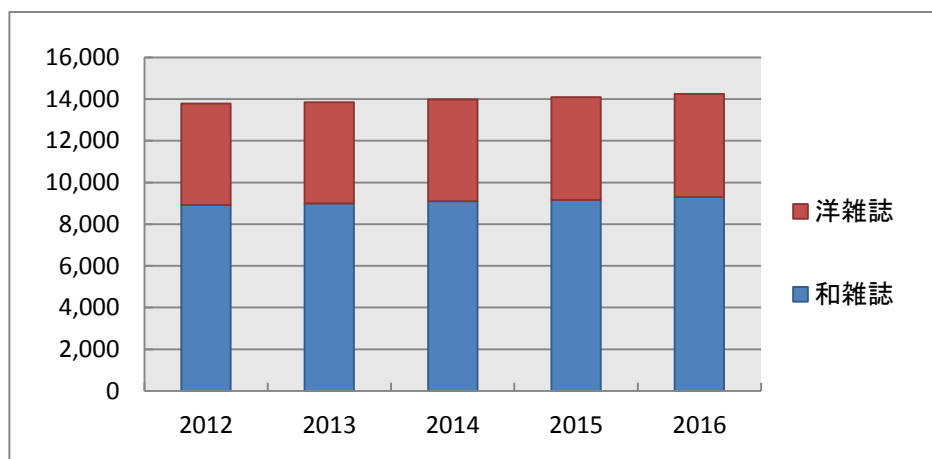
図書(冊)

	2012	2013	2014	2015	2016
和書	571,974	585,188	597,298	609,946	621,653
洋書	316,280	320,619	324,891	327,821	331,204
合計	888,254	905,807	922,189	937,767	952,857



所蔵雑誌(タイトル)

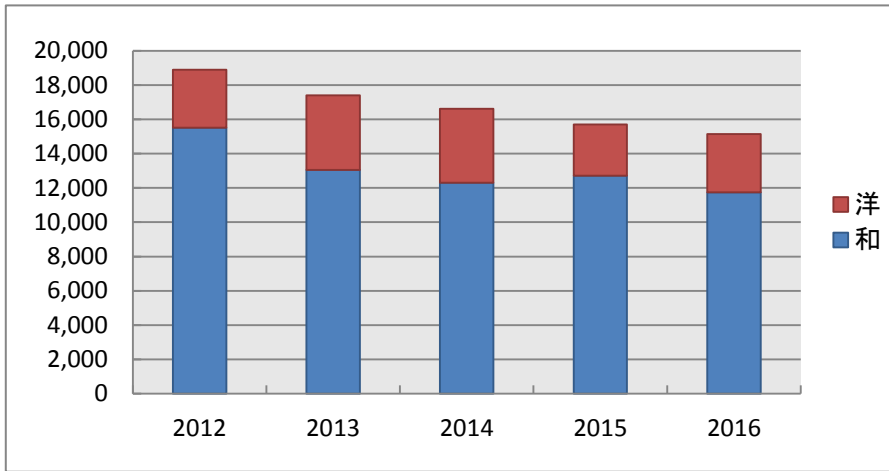
	2012	2013	2014	2015	2016
和雑誌	8,925	8,994	9,097	9,165	9,305
洋雑誌	4,858	4,854	4,887	4,930	4,937
合計	13,783	13,848	13,984	14,095	14,242



■ 図書・雑誌受入数

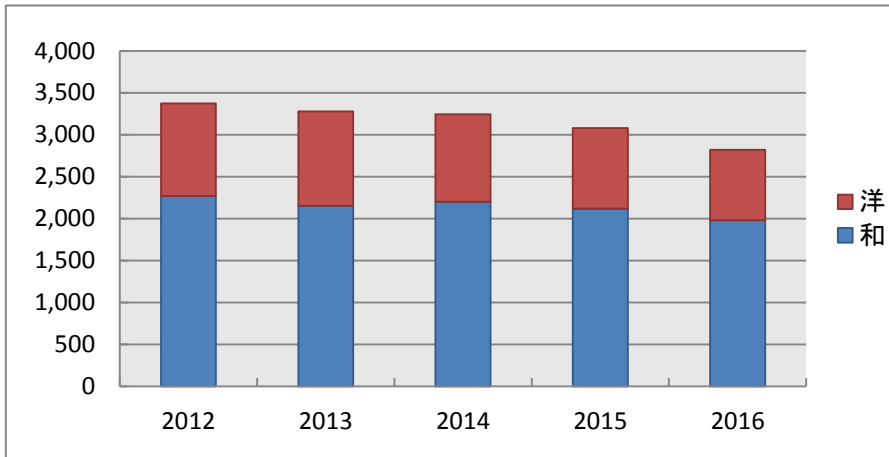
図書受入数

	2012	2013	2014	2015	2016
和	15,512	13,060	12,300	12,719	11,743
洋	3,375	4,335	4,314	2,992	3,397
合計	18,887	17,395	16,614	15,711	15,140



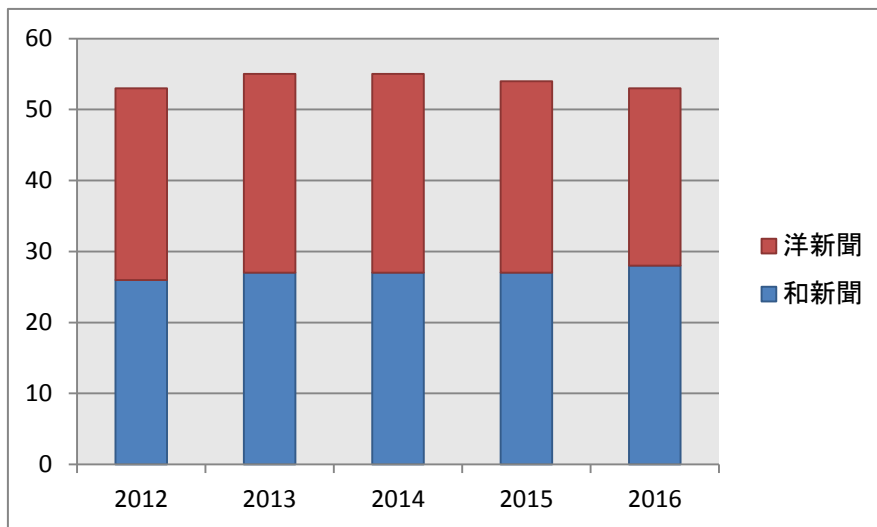
受入雑誌タイトル数

	2012	2013	2014	2015	2016
和	2,271	2,152	2,201	2,116	1,980
洋	1,103	1,124	1,044	962	838
合計	3,374	3,276	3,245	3,078	2,818



■ 受入新聞種数

	2012	2013	2014	2015	2016
和新聞	26	27	27	27	28
洋新聞	27	28	28	27	25
合計	53	55	55	54	53



## 【閲覧関係】

### 2. 利用者関連

#### ■開館日数および開閉館時刻

	開閉館時刻	2012	2013	2014	2015	2016
通常期(平日)	8:45~22:00	162	163	163	162	156
通常期(土曜)	8:45~20:00	30	29	30	30	34
夏休み・春休み	9:00~20:00	83	86	85	84	85
休日開館	10:00~20:00	14	12	15	15	15
入試前日	8:45~18:00	2	2	2	2	2
合計(日)		291	292	295	293	292

■ 奉仕対象者数

サービス対象者数(人)・・・全体のサービス対象者

	2012	2013	2014	2015	2016
学部生	8,560	8,445	8,426	8,439	8,598
大学院生	47	32	30	34	32
法科大学院	36	27	21	13	4
聴講生等	143	120	106	100	74
教職員	1,158	1,119	1,065	1,156	1,060
オープンカレッジ	1,817	1,977	2,080	2,095	2,079
卒業生	786	750	747	707	641
その他	59	112	60	96	68
合計	12,606	12,582	12,535	12,640	12,556

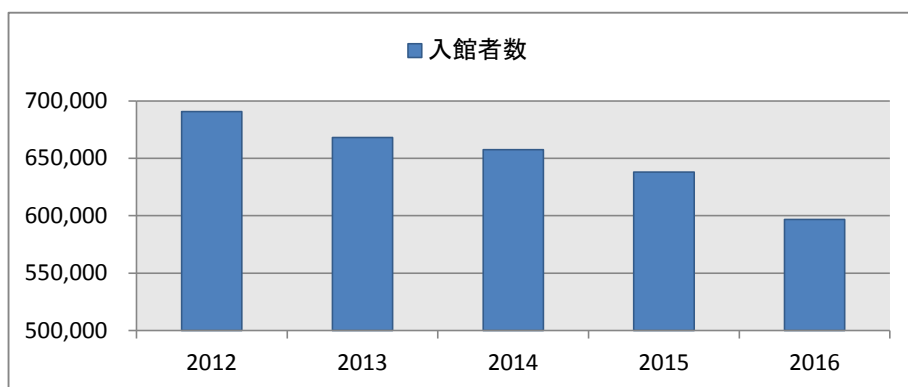
2016年度の算出根拠

- 学部生 2016年10月1日付の在籍者数
- 大学院生 2016年10月1日付の在籍者数
- 法科大学院 2016年10月1日付の在籍者数
- 聴講生等 2016年10月1日付の在籍者数
- 教職員 教員(専任、非常勤、交換教員):2016/2/3現在;職員:2016/3/31現在
- オープンカレッジ カード発行実数(2016年3月31日付の集計結果)
- 卒業生 カード発行実数(2017年3月31日付の集計結果)
- その他 カード発行実数(2017年3月31日付の集計結果)

## ■入館者数

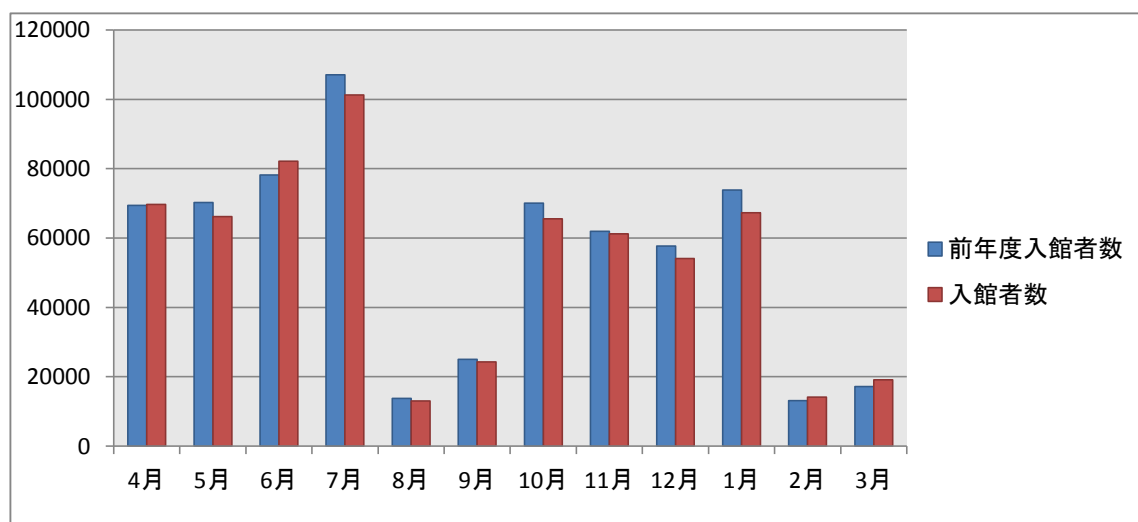
入館者数(人)

	2012	2013	2014	2015	2016
入館者総数	690,902	668,203	657,565	637,918	596,637
開館日数	291	292	295	293	292
1日平均	2,374	2,288	2,229	2,177	2,043



入館者数 月別

	入館者数	1日平均	開館日数	前年度入館者数	前年度1日平均	前年度開館日数
4月	62,845	2,514	25	69,718	2,681	26
5月	66,254	2,881	23	66,204	3,009	22
6月	76,410	2,729	28	82,181	2,935	28
7月	90,646	3,022	30	101,249	3,266	31
8月	10,646	507	21	12,976	649	20
9月	22,681	945	24	24,301	1,013	24
10月	63,654	2,448	26	65,521	2,621	25
11月	55,855	2,660	21	61,172	2,660	23
12月	52,676	2,394	22	54,115	2,460	22
1月	62,782	2,511	25	67,307	2,804	24
2月	13,103	655	20	14,097	671	21
3月	19,085	707	27	19,077	707	27
合計	596,637	2,043	292	637,918	2,177	293



■ 休日開館日入館者数

休日開館・入館者数(人)

	2012	2013	2014	2015	2016
入館者総数	11,036	9,244	10,646	7,651	7,639
開館日数	14	12	15	15	15
1日平均	788	770	710	510	509

今年度

2016	
6月19日	139
6月26日	237
7月3日	435
7月10日	542
7月17日	635
7月18日	1,324
7月24日	1,156
12月25日	119
1月5日	289
1月6日	317
1月8日	249
1月9日	425
1月22日	821
1月29日	270
3月20日	681
合計	7,639
1日平均	509

前年度

2015	
6月21日	247
6月28日	353
7月5日	331
7月12日	674
7月19日	1,075
7月26日	1,053
9月20日	193
12月24日	261
12月25日	263
1月5日	380
1月6日	495
1月10日	282
1月11日	591
1月24日	948
3月20日	505
合計	7,651
1日平均	638

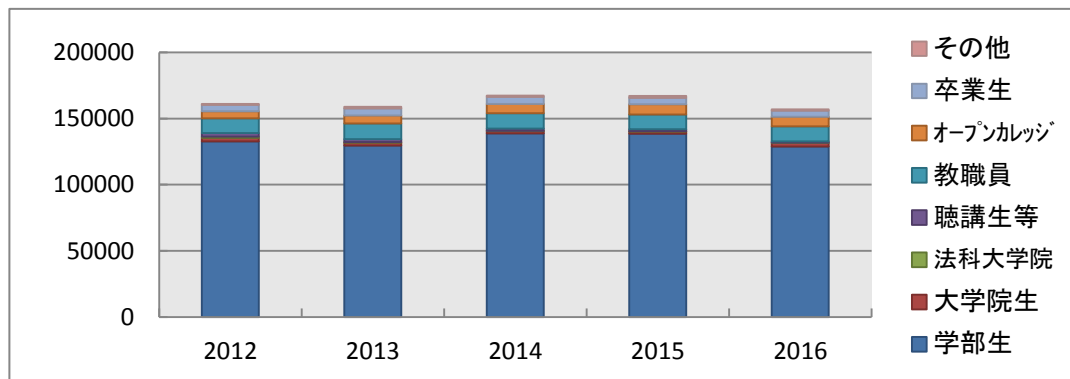


### 3. 貸出関連

#### ■館外貸出冊数(利用者タイプ別)

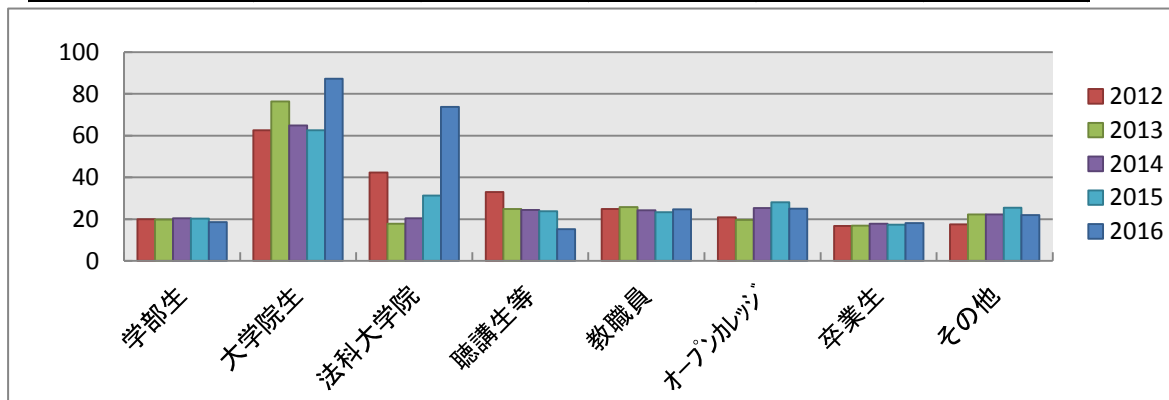
利用者タイプ別貸出冊数(冊)

	2012	2013	2014	2015	2016
学部生	132,718	129,662	138,746	138,464	128,857
大学院生	2,690	2,214	1,816	1,690	2,617
法科大学院	845	374	265	281	295
聴講生等	2,802	2,064	1,707	1,543	869
教職員	11,011	11,901	11,388	11,199	11,576
オープンカレッジ	5,300	6,190	7,172	7,697	7,152
卒業生	4,967	5,150	5,266	4,869	4,566
その他	593	1,197	931	1,450	987
合計	160,926	158,752	167,291	167,193	156,919
開館日数	291	292	295	293	292
1日平均	553	544	567	571	537



一人当たり平均貸出冊数(冊) 貸出冊数合計 ÷ 館外貸出人数合計

	2012	2013	2014	2015	2016
学部生	19.9	19.8	20.4	20.3	18.6
大学院生	62.6	76.3	64.9	62.6	87.2
法科大学院	42.3	17.8	20.4	31.2	73.8
聴講生等	33.0	24.9	24.4	23.7	15.2
教職員	24.8	25.8	24.3	23.2	24.7
オープンカレッジ	20.8	19.6	25.3	28.1	24.9
卒業生	16.7	16.8	17.8	17.3	18.1
その他	17.4	22.2	22.2	25.4	21.9
平均	20.5	20.3	20.9	20.8	19.5



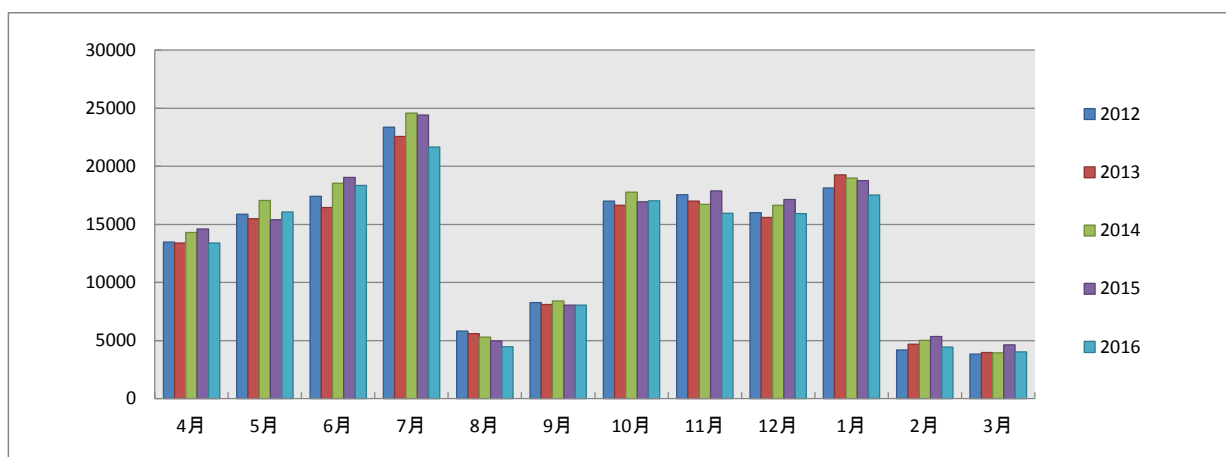
教職員・・・専任教員・非常勤講師・名誉教授・講座講師等・専任職員・非常勤職員

聴講生等・・・学部聴講生・大学院聴講生・法科聴講、科目等履修生、委託研修生、研究生、交換留学生を含む

その他・・・獨協学園本部職員、理事、獨協学園各校教職員、退職専任教職員、獨協クラス生、父母の会会員等を含む

■館外貸出冊数(月別)

	2012	2013	2014	2015	2016
4月	13,476	13,398	14,293	14,610	13,407
5月	15,877	15,482	17,049	15,395	16,064
6月	17,403	16,465	18,541	19,050	18,365
7月	23,371	22,563	24,582	24,421	21,653
8月	5,825	5,585	5,286	4,952	4,474
9月	8,259	8,114	8,419	8,058	8,062
10月	17,006	16,655	17,771	16,936	17,031
11月	17,547	16,992	16,741	17,881	15,955
12月	16,018	15,586	16,656	17,150	15,923
1月	18,127	19,260	18,990	18,771	17,522
2月	4,188	4,691	5,019	5,347	4,437
3月	3,829	3,961	3,944	4,622	4,026
合計	160,926	158,752	167,291	167,193	156,919



■館外貸出人数(利用者タイプ別)

館外貸出人数(実数)

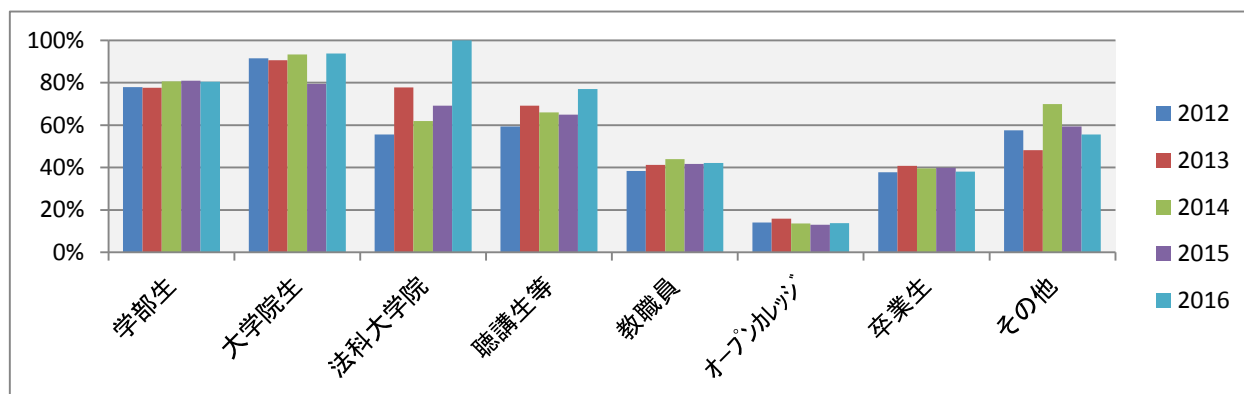
	2012	2013	2014	2015	2016
学部生	6,670	6,563	6,794	6,835	6,921
大学院生	43	29	28	27	30
法科大学院	20	21	13	9	4
聴講生等	85	83	70	65	57
教職員	444	461	469	482	469
オープンカレッジ	255	316	284	274	287
卒業生	297	306	296	282	252
その他	34	54	42	57	45
合計	7,848	7,833	7,996	8,031	8,065

サービス対象者数(人)・・・全体のサービス対象者

	2012	2013	2014	2015	2016
学部生	8,560	8,445	8,426	8,439	8,598
大学院生	47	32	30	34	32
法科大学院	36	27	21	13	4
聴講生等	143	120	106	100	74
教職員	1,158	1,119	1,065	1,156	1,111
オープンカレッジ	1,817	1,977	2,080	2,095	2,079
卒業生	786	750	747	707	661
その他	59	112	60	96	81
合計	12,606	12,582	12,535	12,640	12,640

貸出サービス利用率・・・利用者タイプ別貸出人数/サービス対象者数

	2012	2013	2014	2015	2016
学部生	77.9%	77.7%	80.6%	81.0%	80.5%
大学院生	91.5%	90.6%	93.3%	79.4%	93.8%
法科大学院	55.6%	77.8%	61.9%	69.2%	100%
聴講生等	59.4%	69.2%	66.0%	65.0%	77.0%
教職員	38.3%	41.2%	44.0%	41.7%	42.2%
オープンカレッジ	14.0%	16.0%	13.7%	13.1%	13.8%
卒業生	37.8%	40.8%	39.6%	39.9%	38.1%
その他	57.6%	48.2%	70.0%	59.4%	55.6%
平均	62.3%	62.3%	63.8%	63.5%	63.8%



教職員・・・専任教員・非常勤講師・名誉教授・講座講師等・専任職員・非常勤職員

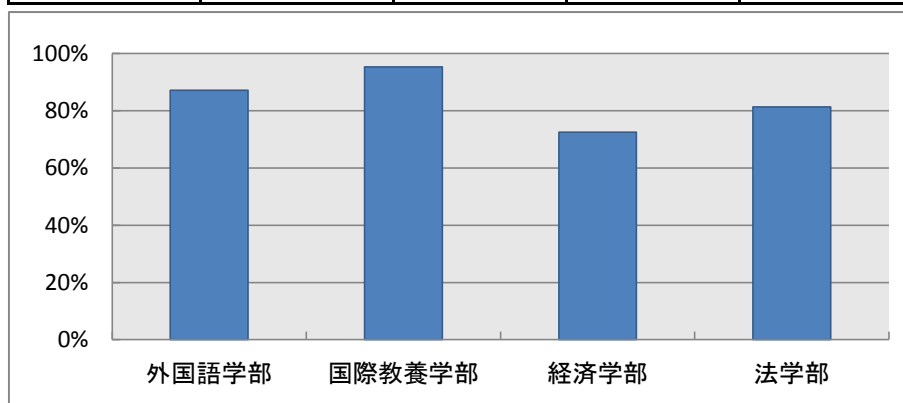
聴講生等・・・学部聴講生・大学院聴講生・法科聴講、科目等履修生、委託研修生、研究生、交換留学生を含む

その他・・・獨協学園本部職員、理事、獨協学園各校教職員、退職専任教職員、獨協クラス生、父母の会会員等を含む

■館外貸出人数(学部学科別)

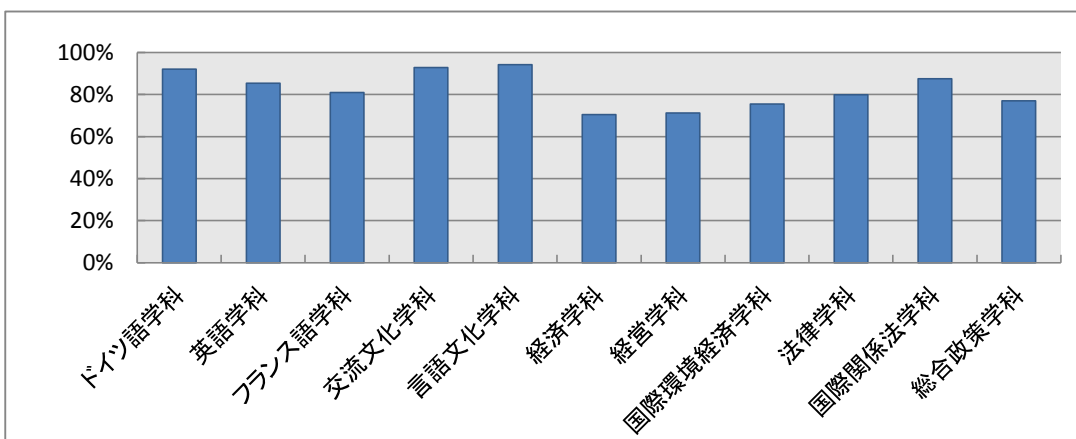
学部・貸出人数(人)

	貸出人数	在学生数	利用率	前年度
外国語学部	2,382	2,726	87.4%	87.1%
国際教養学部	709	752	94.3%	95.3%
経済学部	2,418	3,376	71.6%	72.5%
法学部	1,412	1,744	81.0%	81.3%
合計	6,921	8,598	80.5%	81.0%



学科別貸出人数(人)

		貸出人数	在学生数	利用率	前年度
外国語学部	ドイツ語学科	550	597	92.1%	91.8%
	英語学科	1,028	1,205	85.3%	85.0%
	フランス語学科	365	451	80.9%	84.7%
	交流文化学科	439	473	92.8%	89.1%
国際教養学部	言語文化学科	709	752	94.3%	95.3%
経済学部	経済学科	953	1,354	70.4%	73.1%
	経営学科	1,032	1,448	71.3%	70.8%
	国際環境経済学科	433	574	75.4%	76.5%
法学部	法律学科	825	1,033	79.9%	80.8%
	国際関係法学科	330	377	87.5%	84.1%
	総合政策学科	257	334	76.9%	79.5%
合計	合計	6,921	8,598	80.5%	81.0%



■ 予約等冊数

予約図書冊数(冊)

	2012	2013	2014	2015	2016
予約図書冊数	3,992	3,903	3,639	3,704	3,773

	貸出	保管期限切れ	キャンセル	計
予約図書冊数内訳	2,530	961	282	3,773

■督促件数(郵便)

	2012	2013	2014	2015	2016
督促数(件)	2,030	1,506	1,171	1,190	1,088
督促費用(円)	95,290	79,080	63,142	61,880	56,576

■電話件数

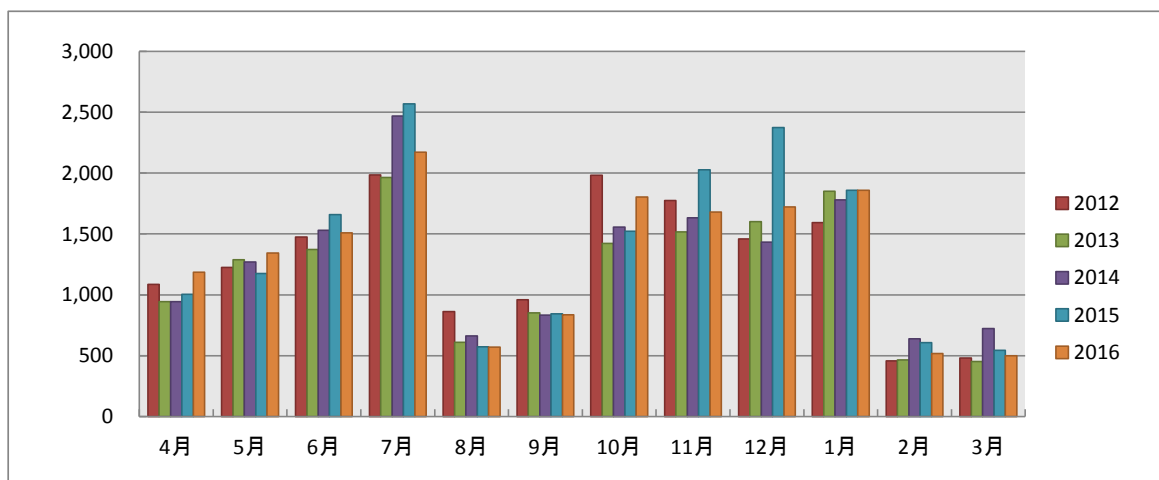
	2012	2013	2014	2015	2016
督促数(件)	3,262	3,376	1,455	1,185	1,126

2010年6月より集計

#### 4. その他

##### ■ 自動書庫出庫冊数

	2012	2013	2014	2015	2016
4月	1,086	944	943	1,003	1,186
5月	1,226	1,287	1,270	1,176	1,343
6月	1,474	1,372	1,529	1,659	1,508
7月	1,985	1,964	2,470	2,570	2,171
8月	861	609	663	573	569
9月	960	851	834	844	836
10月	1,983	1,423	1,557	1,522	1,804
11月	1,775	1,516	1,633	2,027	1,681
12月	1,458	1,602	1,433	2,374	1,721
1月	1,593	1,852	1,780	1,860	1,859
2月	456	464	639	606	517
3月	481	451	722	545	498
合計	15,338	14,335	15,473	16,759	15,693
開館日数	291	292	295	293	292
1日平均	53	49	52	57	54



■AVブース等利用件数

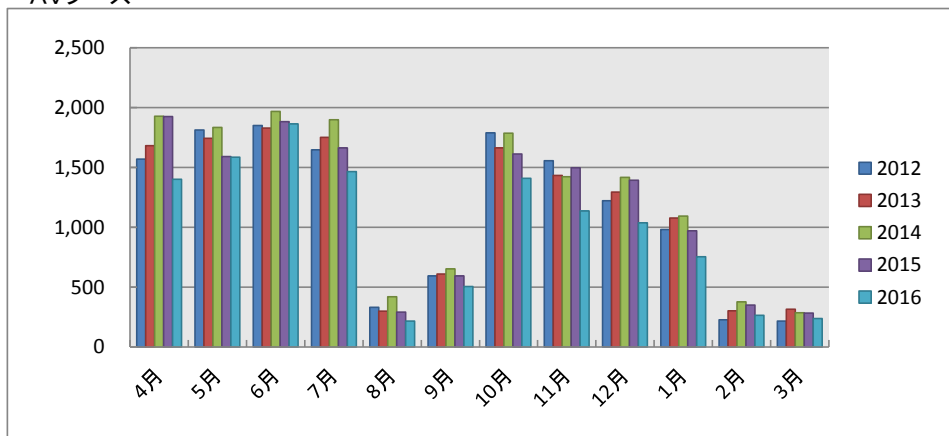
AVブース (28ブース)

	2012	2013	2014	2015	2016
4月	1,571	1,683	1,929	1,925	1,403
5月	1,815	1,744	1,835	1,593	1,586
6月	1,851	1,829	1,969	1,884	1,865
7月	1,647	1,753	1,900	1,663	1,465
8月	331	299	420	291	216
9月	593	611	654	593	505
10月	1,790	1,663	1,787	1,613	1,411
11月	1,557	1,433	1,424	1,498	1,137
12月	1,224	1,295	1,418	1,393	1,037
1月	981	1,077	1,095	970	756
2月	228	303	378	350	265
3月	216	317	288	285	238
合計	13,804	14,007	15,097	14,058	11,884
開館日数	291	292	295	293	292
1日平均	47	48	51	48	41

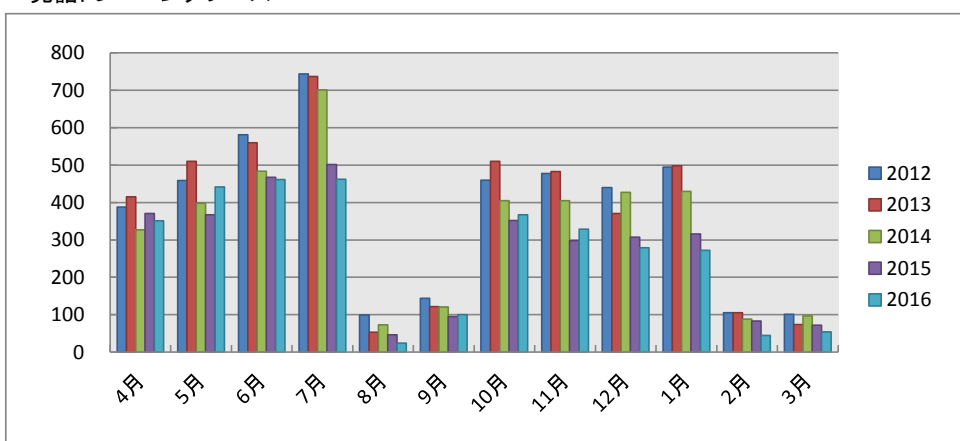
発話トレーニングブース (8席)

	2012	2013	2014	2015	2016
4月	388	415	327	371	351
5月	459	510	398	367	442
6月	581	560	484	467	461
7月	744	737	701	502	462
8月	99	53	73	46	24
9月	144	122	121	95	100
10月	460	510	405	352	367
11月	478	483	405	298	329
12月	440	371	427	307	279
1月	495	498	430	316	272
2月	105	105	88	83	45
3月	101	74	97	72	54
合計	4,494	4,438	3,956	3,276	3,186
開館日数	291	292	295	293	292
1日平均	15	15	13	11	11

AVブース



発話トレーニングブース





■研究個室利用件数

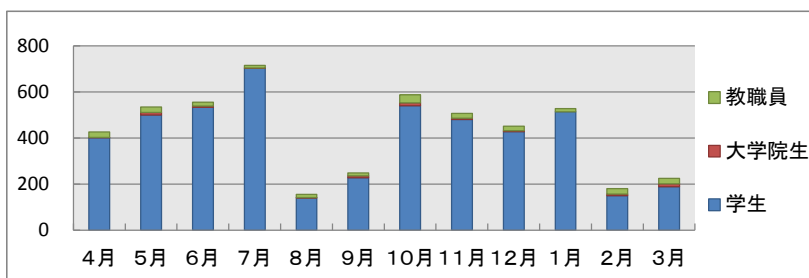
	2012	2013	2014	2015	2016
学生	3,227	3,943	4,025	4,791	4,801
大学院生	887	412	424	181	73
教職員	379	346	225	307	235
計	4,493	4,701	4,674	5,279	5,109
開館日数	291	292	295	293	292
1日平均	15	16	16	18	17

2016年度  
階別

	件数	室数	1室平均
1階	2,256	5	451
2階	1,194	3	398
3階	1,659	5	332
計	5,109	13	394

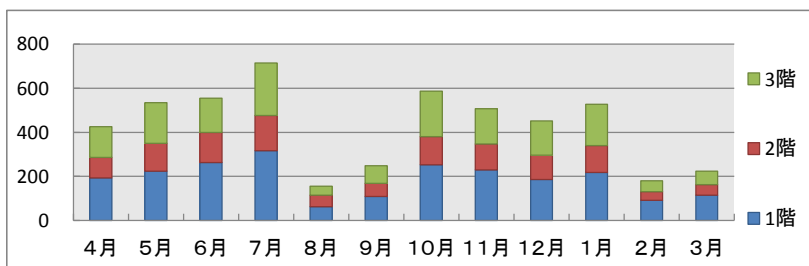
利用者タイプ別・月別

	学生	大学院生	教職員	計
4月	401	2	23	426
5月	499	12	23	534
6月	533	6	16	555
7月	703	1	11	715
8月	140	1	14	155
9月	227	9	12	248
10月	540	12	35	587
11月	480	6	21	507
12月	428	4	19	451
1月	513	0	14	527
2月	149	7	24	180
3月	188	13	23	224
計	4,801	73	235	5,109



階別・月別

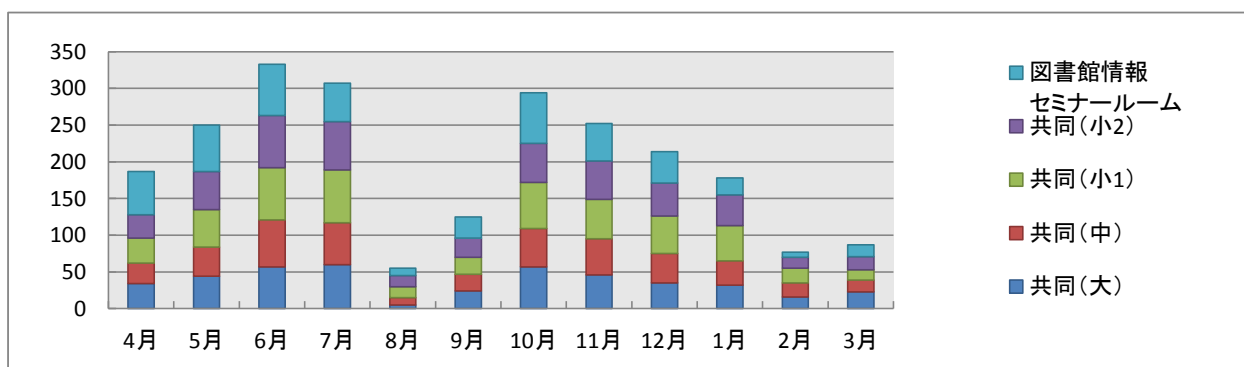
	1階	2階	3階	計
4月	193	93	140	426
5月	224	126	184	534
6月	262	138	155	555
7月	317	160	238	715
8月	62	53	40	155
9月	108	60	80	248
10月	252	128	207	587
11月	229	118	160	507
12月	186	110	155	451
1月	217	122	188	527
2月	92	38	50	180
3月	114	48	62	224
計	2,256	1,194	1,659	5,109



■ 共同学習室等利用件数

	2012	2013	2014	2015	2016
共同学習室(大)	583	560	470	479	433
共同学習室(中)	649	584	498	469	431
共同学習室(小1)	729	663	586	590	516
共同学習室(小2)	676	585	575	544	487
図書館情報セミナールーム	468	400	450	495	492
計	3,105	2,792	2,579	2,577	2,359
開館日数	291	292	295	293	292
1日平均	11	10	9	9	8

	共同(大)	共同(中)	共同(小1)	共同(小2)	図書館情報 セミナールーム	計
4月	34	28	34	32	59	187
5月	44	40	51	52	63	250
6月	57	64	71	71	70	333
7月	60	57	72	66	52	307
8月	5	10	15	15	10	55
9月	24	23	23	26	29	125
10月	57	52	63	53	69	294
11月	46	49	54	52	51	252
12月	35	40	51	45	43	214
1月	32	33	48	42	23	178
2月	16	19	20	15	7	77
3月	23	16	14	18	16	87
計	433	431	516	487	492	2,359



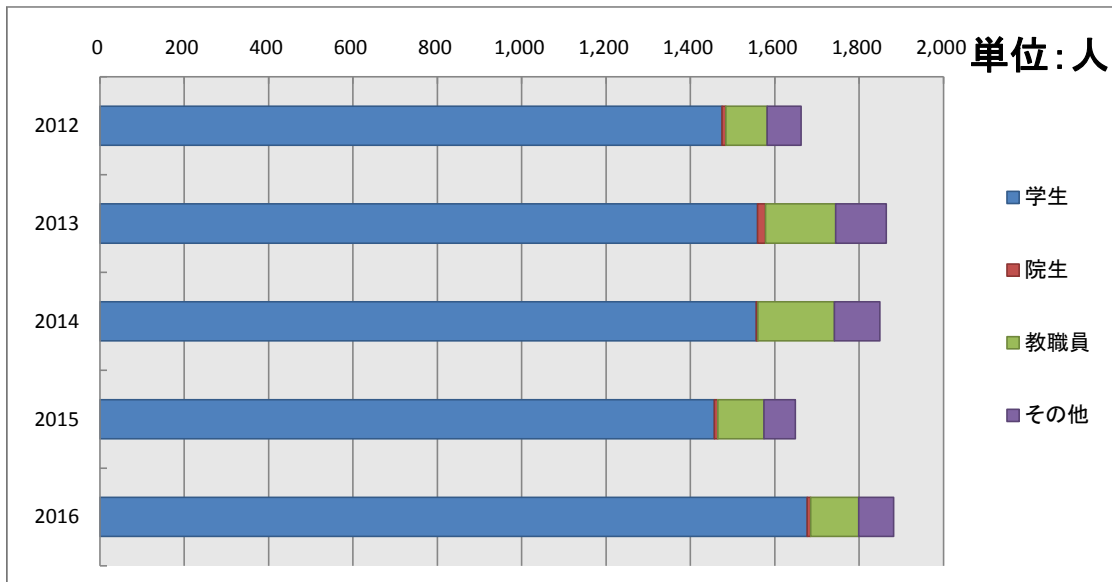
■ 共同学習室・図書館情報セミナールーム: ガイダンス等の職員利用件数の集計は2014年度より中止した。

【参考関係】

5. レファレンス

■レファレンス受付件数(利用者別)

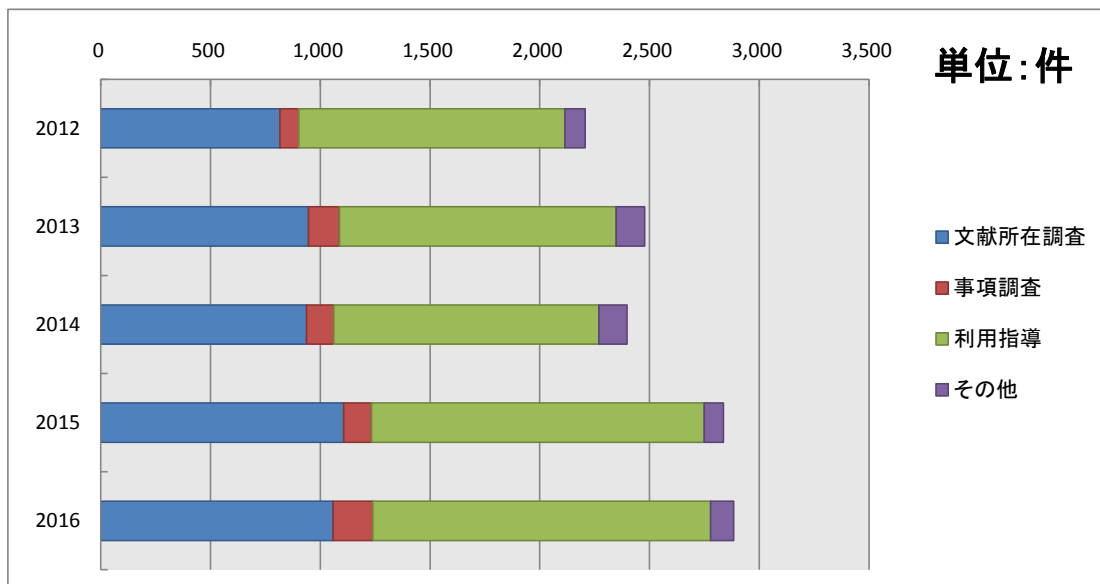
	2012	2013	2014	2015	2016
学生	1,475	1,559	1,556	1,457	1,677
院生	9	19	4	8	8
教職員	98	166	181	109	114
その他	80	120	108	75	83
合計	1,662	1,864	1,849	1,649	1,882



■レファレンス受付件数(種類別)

	2012	2013	2014	2015	2016
文献所在調査	817	946	937	1,107	1,059
事項調査	85	142	124	126	180
利用指導	1,213	1,260	1,208	1,516	1,539
その他	92	130	129	88	106
合計	2,207	2,478	2,398	2,837	2,884

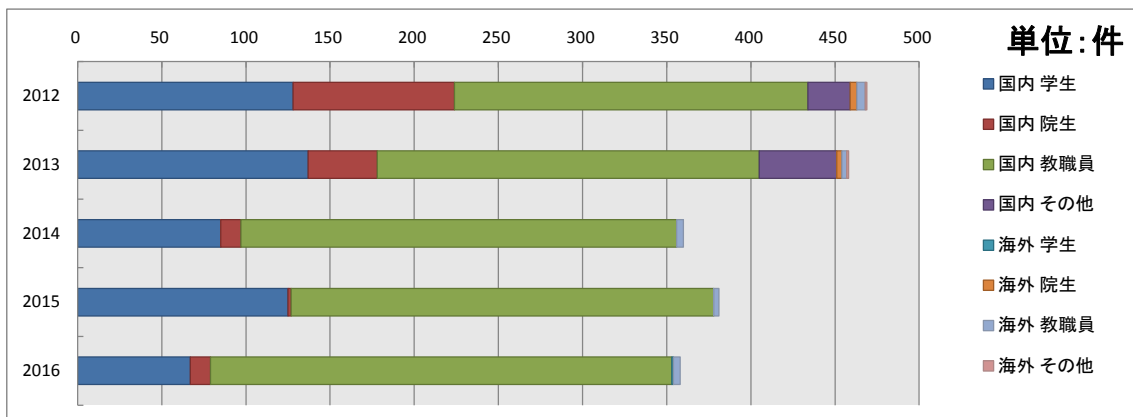
\* 1つの受付に対し複数項目の回答を行った場合、それぞれ1件としてカウント。



## 6. 相互協力

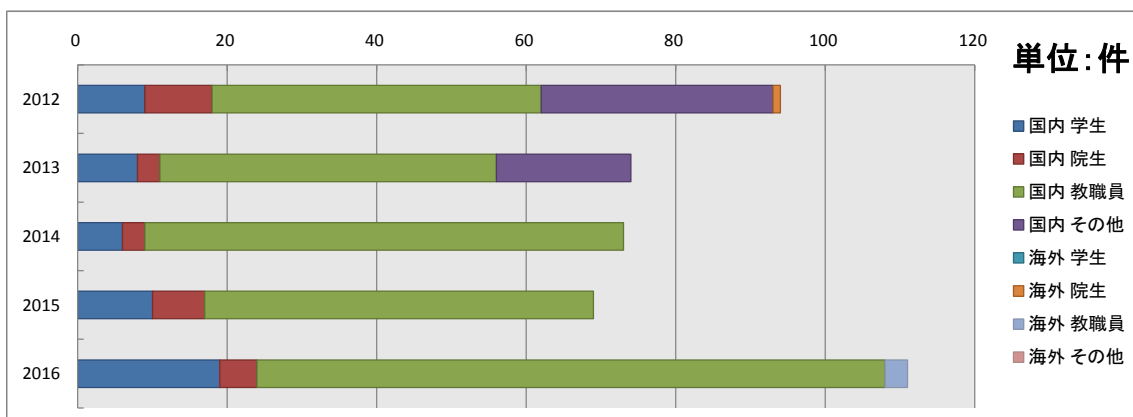
### ■複写(依頼)(利用者別) 獨協⇒他機関

		2012	2013	2014	2015	2016
国内	学生	128	137	85	125	67
	院生	96	41	12	2	12
	教職員	210	227	259	251	274
	その他	25	46	0	0	0
海外	学生	0	0	0	0	1
	院生	4	3	0	0	0
	教職員	5	3	4	3	4
	その他	1	1	0	0	0
合計		469	458	360	381	358



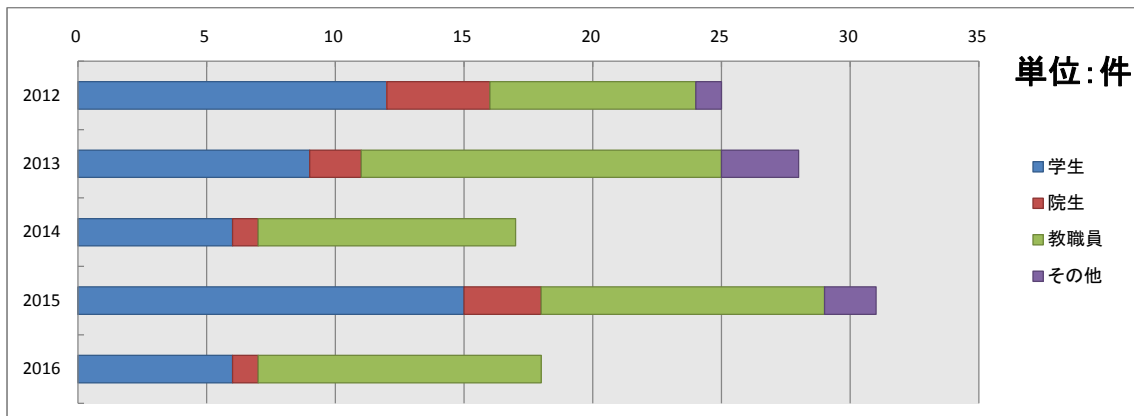
### ■貸借(依頼)(利用者別) 獨協⇒他機関

		2012	2013	2014	2015	2016
国内	学生	9	8	6	10	19
	院生	9	3	3	7	5
	教職員	44	45	64	52	84
	その他	31	18	0	0	0
海外	学生	0	0	0	0	0
	院生	1	0	0	0	0
	教職員	0	0	0	0	3
	その他	0	0	0	0	0
合計		94	74	73	69	111



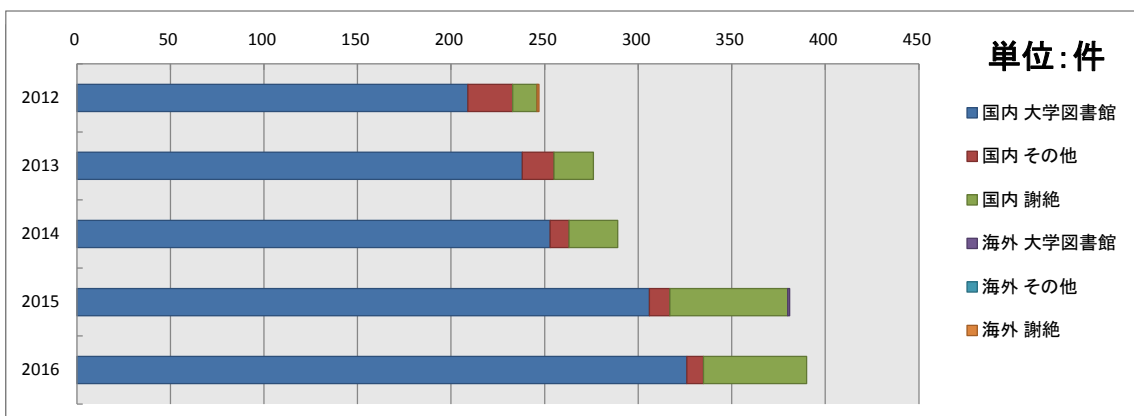
■紹介状(依頼) 獨協⇒他機関

	2012	2013	2014	2015	2016
学生	12	9	6	15	6
院生	4	2	1	3	1
教職員	8	14	10	11	11
その他	1	3	0	2	0
合計	25	28	17	31	18



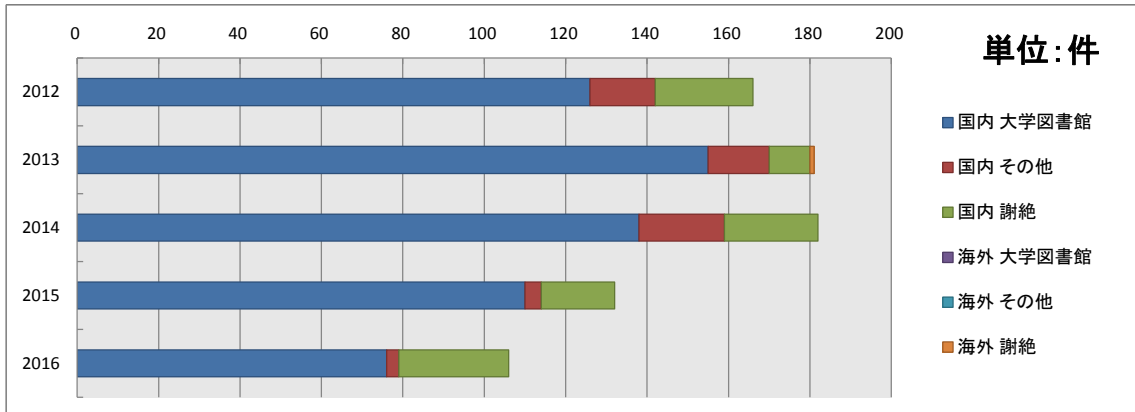
■複写(受付) 他機関⇒獨協

		2012	2013	2014	2015	2016
国内	大学図書館	209	238	253	306	326
	その他	24	17	10	11	9
	謝絶	13	21	26	63	55
海外	大学図書館	0	0	0	1	0
	その他	0	0	0	0	0
	謝絶	1	0	0	0	0
合計		247	276	289	381	390



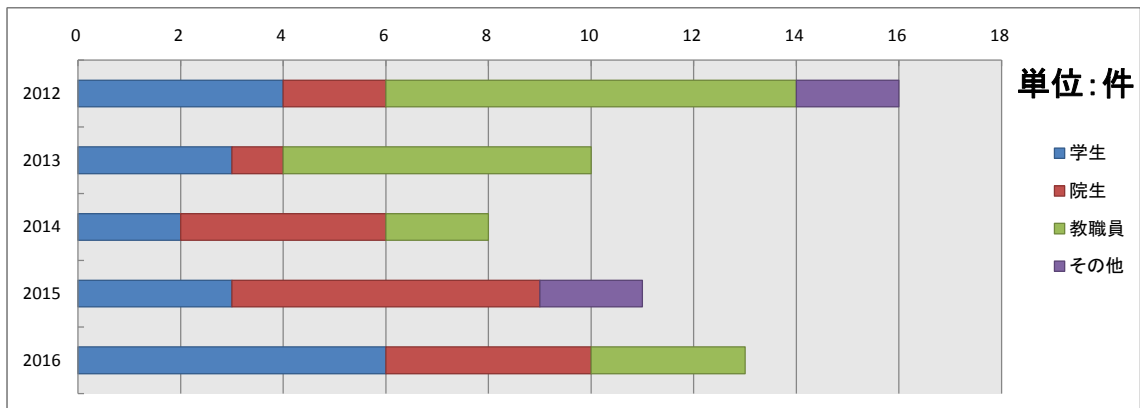
■貸借(受付) 他機関⇒獨協

		2012	2013	2014	2015	2016
国内	大学図書館	126	155	138	110	76
	その他	16	15	21	4	3
	謝絶	24	10	23	18	27
海外	大学図書館	0	0	0	0	0
	その他	0	0	0	0	0
	謝絶	0	1	0	0	0
合計		166	181	182	132	106



■紹介状(受付) 他機関⇒獨協

	2012	2013	2014	2015	2016
学生	4	3	2	3	6
院生	2	1	4	6	4
教職員	8	6	2	0	3
その他	2	0	0	2	0
合計	16	10	8	11	13



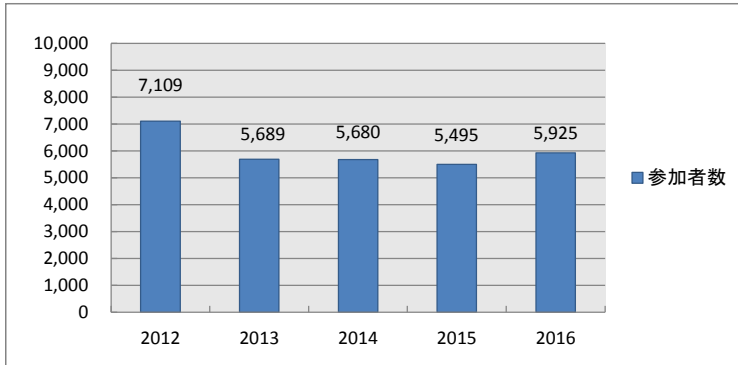
■埼玉県相互協力 (SALA) 『共通閲覧証』 利用状況

	2012	2013	2014	2015	2016
貸与	6	4	26	13	6
受付	7	1	7	5	18
合計	13	5	33	18	24

貸与・・・本学利用者が他大学図書館を利用  
 受付・・・他大学利用者が本学図書館を利用

## 7. セミナー・ガイダンス

	2012	2013	2014	2015	2016
参加者数	7,109	5,689	5,680	5,495	5,925



【2016年度】

セミナー・ガイダンス名		実施回数	参加者数
オリエンテーション	新任教員	4	4
	ドイツ語・フランス語学科	1	264 *
	言語文化学科	1	189 *
	英語・交流文化学科	1	387 *
	経済学科	1	363 *
	経営・国際環境経済学科	1	538 *
	法学部	1	473 *
	大学院生	1	9
	交換留学生	2	32
	オープンカレッジ	3	59
	シークレットライブラリーツアー	9	29
	ビデオ上映会	5	258
	獨協クラス	1	33
<b>小計</b>		<b>31</b>	<b>2,638</b>
レポート・論文の書き方		3	160
<b>小計</b>		<b>3</b>	<b>160</b>
授業セミナー	司書課程	7	184
	ドイツ語学科・1年「ドイツ語圏入門」	4	166
	ドイツ語学科・その他	3	55
	英語学科・1年「RS図書館セミナー」	6	271
	英語学科・その他	8	162
	フランス語学科・1年「フランス芸術文化入門Ⅰ」	3	104
	フランス語学科・その他	1	16
	言語文化学科・1年「基礎演習」など	4	188
	交流文化学科・1年「基礎演習」	3	110
	経済学部・1年「クラスセミナー」	23	842
	経済学部・その他	4	104
	法学部・1年「入門演習」	10	451
	法学部・その他	5	91
<b>小計</b>		<b>81</b>	<b>2,744</b>
データベース	日経テレコン21	4	138
	eol	3	69
	東洋経済DCL	1	30
	日経BP	1	14
	LexisNexis Academic	3	86
	聞蔵Ⅱビジュアル	1	46
<b>小計</b>		<b>13</b>	<b>383</b>
<b>総計</b>		<b>128</b>	<b>5,925</b>

RS→科目名「Reading Strategies」

\*印の参加者数は、「2015年度・学習サポートガイダンス報告書」より。

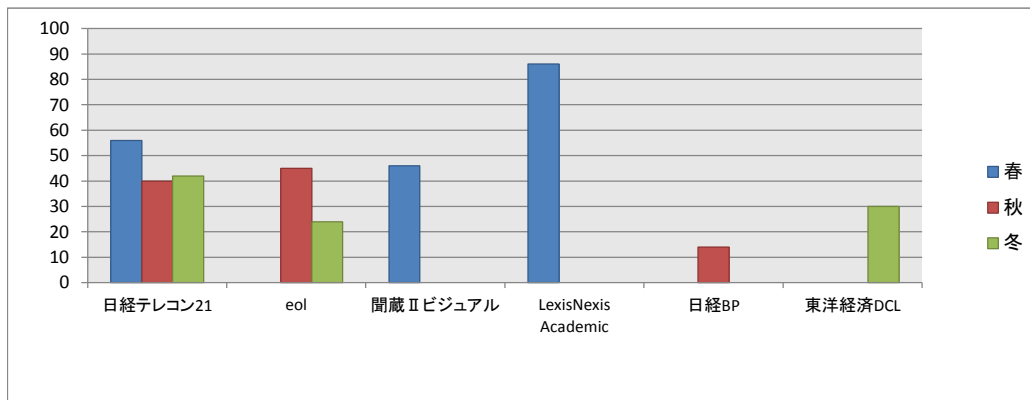
<注> 実施回数：インストラクターが1ガイダンスを行えば、それを1回とする。  
親子教室で行うガイダンスは、1回と数える。(インストラクターは、1人)

例) 3教室の各インストラクターが、同内容のガイダンスを行った。  
⇒実施回数は、3回。

## 8.データベースガイダンス

### ■2016年度データベースガイダンス参加者数(春・秋・冬総計)

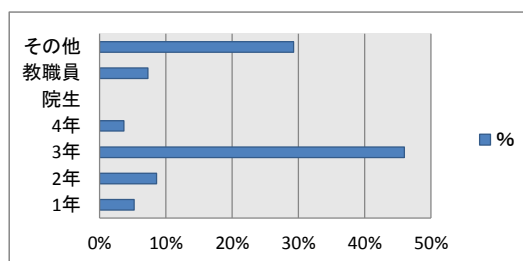
データベース	春	秋	冬	合計
日経テレコン21	56	40	42	138
eol		45	24	69
間蔵Ⅱビジュアル	46			46
LexisNexis Academic	86			86
日経BP		14		14
東洋経済DCL			30	30
総計	188	99	96	383



### ■参加者内訳(学年・所属別)

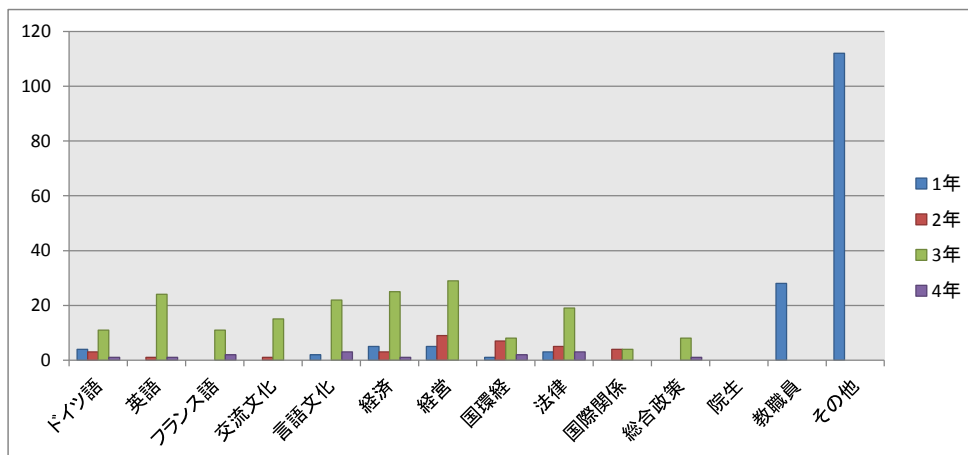
学年・所属	合計	%
1年	20	5%
2年	33	9%
3年	176	46%
4年	14	4%
院生	0	0%
教職員	28	7%
その他	112	29%
合計	383	100%

\*その他:科目等履修生、所属不明者



### ■参加者内訳(学科・学年別)

所属	1年	2年	3年	4年	合計	%
ドイツ語	4	3	11	1	19	5%
英語	0	1	24	1	26	7%
フランス語	0	0	11	2	13	3%
交流文化	0	1	15	0	16	4%
言語文化	2	0	22	3	27	7%
経済	5	3	25	1	34	9%
経営	5	9	29	0	43	11%
国環経	1	7	8	2	18	5%
法律	3	5	19	3	30	8%
国際関係	0	4	4	0	8	2%
総合政策	0	0	8	1	9	2%
院生		0			0	0%
教職員			28		28	7%
その他			112		112	29%
合計	20	33	176	14	383	100%





■日経テレコン21\_春・冬計 参加者内訳

所属	1年	2年	3年	4年	合計	%
ドイツ	1	1	2	0	4	3%
英語	0	1	11	0	12	9%
フランス	0	0	5	1	6	4%
交流文化	0	1	7	0	8	6%
言語文化	0	0	12	3	15	11%
経済	1	1	10	0	12	9%
経営	3	4	14	0	21	15%
国環経	0	2	2	2	6	4%
法律	1	1	7	0	9	7%
国際関係	0	2	2	0	4	3%
総合政策	0	0	1	0	1	1%
院生	0				0	0%
教職員	5				5	4%
その他	35				35	25%
合計	6	13	73	6	138	100%

学科	合計	%
1年	6	4%
2年	13	9%
3年	73	53%
4年	6	4%
院生	0	0%
教職員	5	4%
その他	35	25%
合計	138	100%

■eol\_春・冬計 参加者内訳

所属	1年	2年	3年	4年	合計	%
ドイツ	0	0	4	0	4	6%
英語	0	0	2	1	3	4%
フランス	0	0	2	0	2	3%
交流文化	0	0	6	0	6	9%
言語文化	0	0	3	0	3	4%
経済	3	2	3	0	8	12%
経営	0	2	4	0	6	9%
国環経	0	5	4	0	9	13%
法律	0	2	1	0	3	4%
国際関係	0	1	2	0	3	4%
総合政策	0	0	1	0	1	1%
院生	0				0	0%
教職員	2				2	3%
その他	19				19	28%
合計	3	12	32	1	69	100%

学科	合計	%
1年	3	4%
2年	12	17%
3年	32	46%
4年	1	1%
院生	0	0%
教職員	2	3%
その他	19	28%
合計	69	100%

■開成Ⅱビジュアル\_春 参加者内訳

所属	1年	2年	3年	4年	合計	%
ドイツ	1	1	0	0	2	4%
英語	0	0	3	0	3	7%
フランス	0	0	0	0	0	0%
交流文化	0	0	2	0	2	4%
言語文化	1	0	1	0	2	4%
経済	0	0	1	0	1	2%
経営	0	2	1	0	3	7%
国環経	0	0	0	0	0	0%
法律	1	0	1	0	2	4%
国際関係	0	0	0	0	0	0%
総合政策	0	0	0	0	0	0%
院生	0				0	0%
教職員	3				3	7%
その他	28				28	61%
合計	3	3	9	0	46	100%

学科	合計	%
1年	3	7%
2年	3	7%
3年	9	20%
4年	0	0%
院生	0	0%
教職員	3	7%
その他	28	61%
合計	46	100%

■LexisNexis Academic\_春 参加者内訳

所属	1年	2年	3年	4年	合計	%
ドイツ	2	1	4	1	8	9%
英語	0	0	5	0	5	6%
フランス	0	0	1	1	2	2%
交流文化	0	0	0	0	0	0%
言語文化	1	0	6	0	7	8%
経済	0	0	5	1	6	7%
経営	0	1	5	0	6	7%
国環経	1	0	1	0	2	2%
法律	1	0	5	2	8	9%
国際関係	0	0	0	0	0	0%
総合政策	0	0	4	1	5	6%
院生	0				0	0%
教職員	9				9	10%
その他	28				28	33%
合計	5	2	36	6	86	100%

学科	合計	%
1年	5	6%
2年	2	2%
3年	36	42%
4年	6	7%
院生	0	0%
教職員	9	10%
その他	28	33%
合計	86	100%

■日経BP\_秋 参加者内訳

所属	1年	2年	3年	4年	合計	%
ドイツ	0	0	0	0	0	0%
英語	0	0	1	0	1	7%
フランス	0	0	1	0	1	7%
交流文化	0	0	0	0	0	0%
言語文化	0	0	0	0	0	0%
経済	0	0	2	0	2	14%
経営	0	0	1	0	1	7%
国環経	0	0	0	0	0	0%
法律	0	1	1	0	2	14%
国際関係	0	0	0	0	0	0%
総合政策	0	0	0	0	0	0%
院生	0				0	0%
教職員	5				5	36%
その他	2				2	14%
合計	0	1	6	0	14	100%

学科	合計	%
1年	0	0%
2年	1	7%
3年	6	43%
4年	0	0%
院生	0	0%
教職員	5	36%
その他	2	14%
合計	14	100%

■東洋経済DCL\_冬 参加者内訳

所属	1年	2年	3年	4年	合計	%
ドイツ	0	0	1	0	1	3%
英語	0	0	2	0	2	7%
フランス	0	0	2	0	2	7%
交流文化	0	0	0	0	0	0%
言語文化	0	0	0	0	0	0%
経済	1	0	4	0	5	17%
経営	2	0	4	0	6	20%
国環経	0	0	1	0	1	3%
法律	0	1	4	1	6	20%
国際関係	0	1	0	0	1	3%
総合政策	0	0	2	0	2	7%
院生	0				0	0%
教職員	4				4	13%
その他	0				0	0%
合計	3	2	20	1	30	100%

学科	合計	%
1年	3	10%
2年	2	7%
3年	20	67%
4年	1	3%
院生	0	0%
教職員	4	13%
その他	0	0%
合計	30	100%

## 【その他】

### ■利用者カード交付数

利用者区分		2012	2013	2014	2015	2016
卒業生		786	750	748	707	661
父母の会会員		17	11	17	22	14
獨協クラス生徒		42	38	35	36	29
学外1	特別閲覧者	2	0	2	0	0
	学園内教職員	7	20	12	17	16
	退職教職員	5	11	11	12	9
	臨時退職者	0	0	0	0	0
学外2	非常勤職員	193	220	195	198	205
	講座講師	6	6	1	10	7
	師範コーチ	1	1	1	2	0
	研究生	0	0	0	0	0
	その他	0	0	1	7	13
合計		1,059	1,057	1,023	1,011	954

■草加市立中央図書館紹介状数の推移

草加市立中央図書館紹介状受領通数、来館回数

	2012年度		2013年度		2014年度		2015年度		2016年度	
	受領通数	来館回数	受領通数	来館回数	受領通数	来館回数	受領通数	来館回数	受領通数	来館回数
4月	4	11	5	9	7	22	0	0	3	13
5月	5	12	3	13	6	28	1	4	1	11
6月	1	12	2	21	6	23	1	3	2	5
7月	1	2	2	10	2	9	0	0	0	0
8月	2	7	5	9	3	18	5	15	3	7
9月	0	1	5	28	4	4	3	8	1	7
10月	3	16	7	35	3	15	3	8	0	0
11月	2	18	2	17	1	4	4	14	5	18
12月	2	14	4	24	2	7	3	17	6	29
1月	0	0	0	0	0	0	0	0	0	0
2月	1	11	3	22	0	0	2	12	4	10
3月	1	1	1	5	1	4	2	6	2	11
合計	22	105	39	193	35	134	24	87	27	111

※7月と1月は原則として利用停止

■ 高校生利用者数の推移

	期間	開館日数	登録者数	来館者数	一日当たり 来館者数	備考
2012年度	7/31-9/21	40	178	1,165	29	
	2/4-3/29	44	102	546	12	
2013年度	8/1-9/21	39	284	1,714	44	予備校生への開放開始
	2/3-3/31	47	187	779	17	
2014年度	8/1-9/22	40	185	1,274	32	
	2/3-3/31	46	106	522	11	
2015年度	8/1-9/20	38	179	1,322	35	
	2/3-3/31	47	156	864	18	
2016年度	8/1-9/23	39	171	860	22	
	2/3-3/31	47	97	472	10	

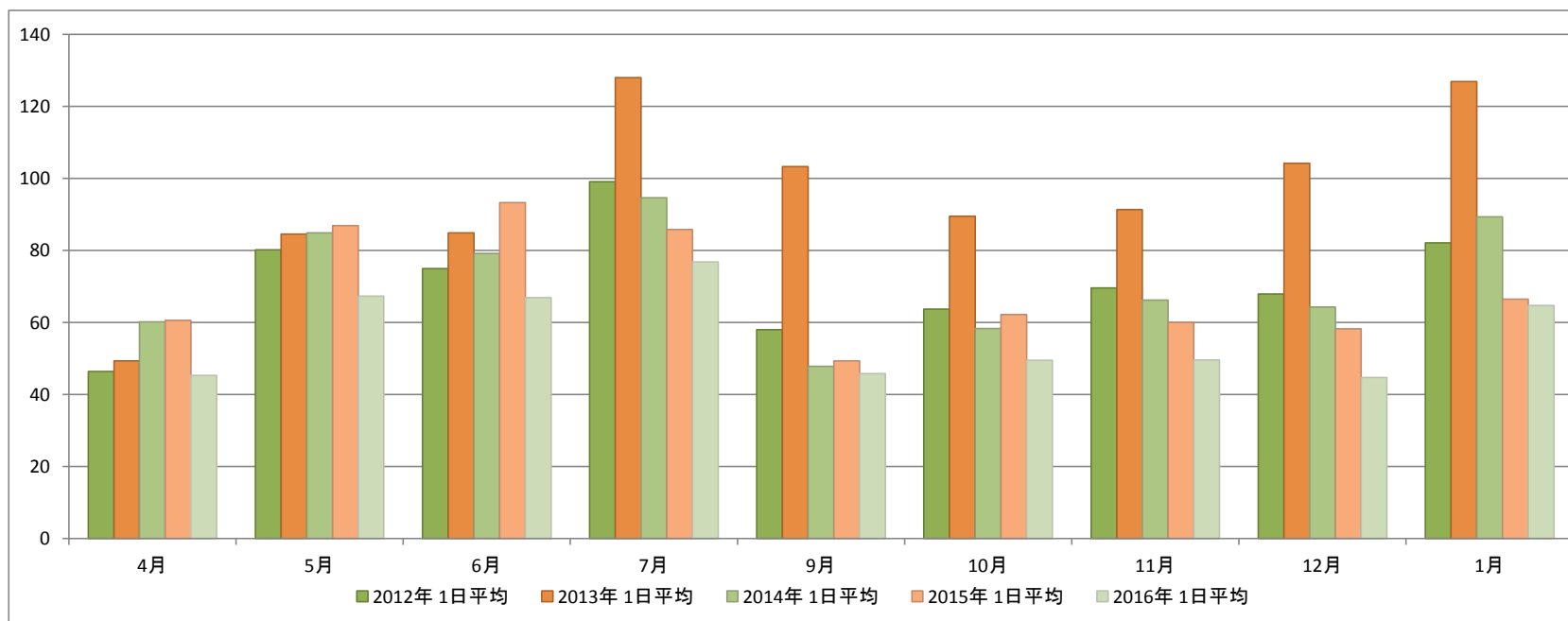
■早朝利用者数の推移

【早朝入館者数】 月別1日平均推移

授業期間における8時45分～9時までの入館者数。  
 休日開館日、8月と9月の夏休み開館日、および2、3月は9時より開館のため対象外。

	2012年			2013年			2014年			2015年			2016年		
	入館者	対象日	1日平均	入館者	対象日	1日平均	入館者	対象日	1日平均	入館者	対象日	1日平均	入館者	対象日	1日平均
4月	1,160	25	46	1,284	26	49	1,564	26	60	1,577	26	61	1,132	25	45
5月	1,844	23	80	1,945	23	85	1,952	23	85	1,913	22	87	1,548	23	67
6月	1,949	26	75	2,122	25	85	1,980	25	79	2,425	26	93	1,739	26	67
7月	2,477	25	99	3,329	26	128	2,462	26	95	2,318	27	86	1,921	25	77
9月	348	6	58	620	6	103	287	6	48	296	6	49	275	6	46
10月	1,720	27	64	2,238	25	90	1,575	27	58	1,556	25	62	1,287	26	50
11月	1,601	23	70	2,101	23	91	1,458	22	66	1,381	23	60	1,041	21	50
12月	1,290	19	68	1,668	16	104	1,286	20	64	1,165	20	58	939	21	45
1月	1,643	20	82	2,539	20	127	1,788	20	89	1,263	19	66	1,230	19	65
	14,032	194	72	17,846	190	94	14,352	195	74	13,894	194	72	11,112	192	58

【早朝入館者数(月別、1日平均)】

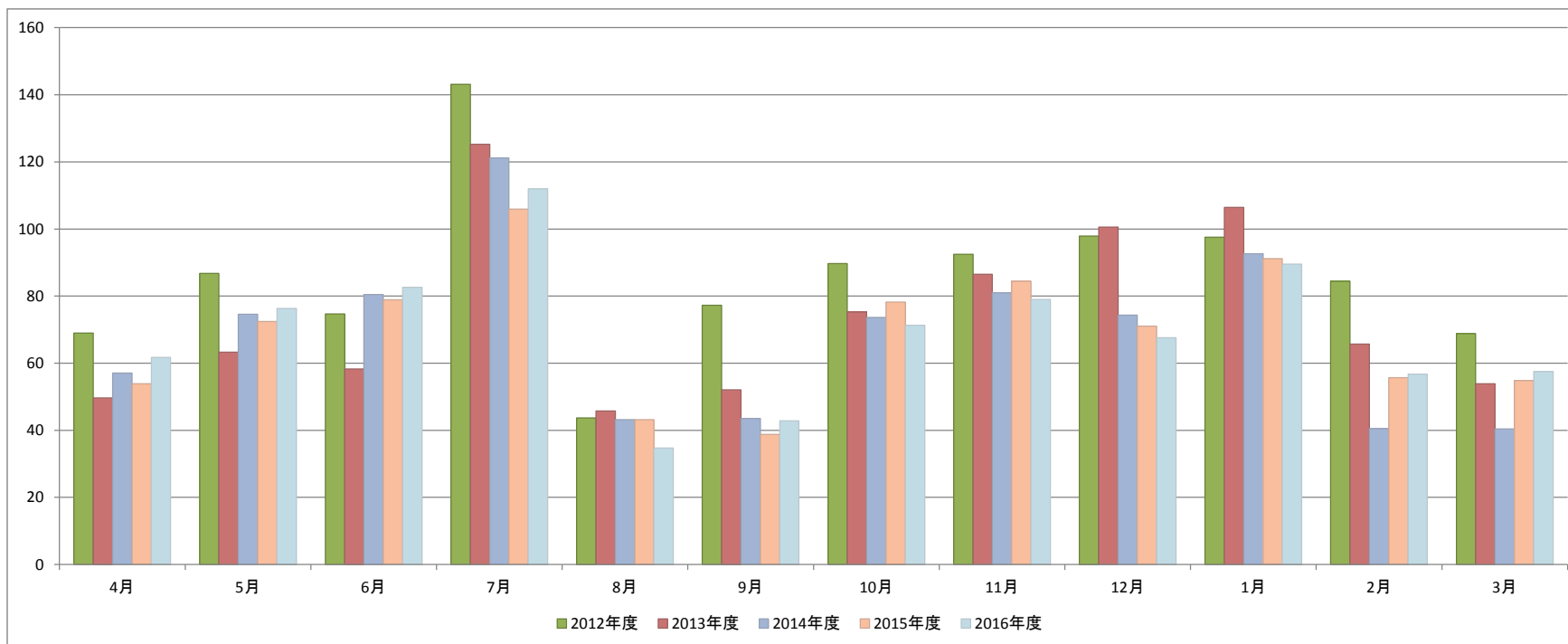


■夜間在館者数の推移

【夜間在館者数】月別1日平均推移

閉館時刻の20分前に、図書館内に滞在していた利用者の人数。

	2012年度					2013年度					2014年度					2015年度					2016年度				
	月～金	土	日祝	開館日	1日平均	月～金	土	日祝	開館日	1日平均	月～金	土	日祝	開館日	1日平均	月～金	土	日祝	開館日	1日平均	月～金	土	日祝	開館日	1日平均
4月	1,447	239	38	25	69	1,137	153	0	26	50	1,279	205	0	26	57	1,209	192	0	26	54	1,226	318	0	25	62
5月	1,792	204	0	23	87	1,293	163	0	23	63	1,481	235	0	23	75	1,323	271	0	22	72	1,533	223	0	23	76
6月	1,617	325	0	26	75	1,293	163	0	25	58	1,715	260	36	25	80	1,841	290	79	28	79	1,975	282	57	28	83
7月	2,833	510	951	30	143	2,897	311	674	31	125	2,490	470	798	31	121	2,388	430	466	31	106	2,246	518	596	30	112
8月	839	122	0	22	44	783	224	0	22	46	759	167	23	22	43	726	138	0	20	43	659	69	0	21	35
9月	1,572	205	0	23	77	989	208	0	23	52	881	163	0	24	44	753	154	24	24	39	881	147	0	24	43
10月	2,135	287	0	27	90	1,681	201	0	25	75	1,720	246	22	27	74	1,689	266	0	25	78	1,592	262	0	26	71
11月	1,913	213	0	23	92	1,706	284	0	23	87	1,526	255	0	22	81	1,696	246	0	23	84	1,495	164	0	21	79
12月	1,683	289	84	21	98	1,349	189	71	16	101	1,242	204	40	20	74	1,323	183	57	22	71	1,221	250	16	22	68
1月	1,924	197	317	25	98	1,906	227	527	25	106	1,635	254	427	25	93	1,602	181	404	24	91	1,540	298	399	25	89
2月	1,519	170	0	20	84	1,346	99	0	22	66	716	135	0	21	41	1,013	156	0	21	56	1,043	91	0	20	57
3月	1,411	270	40	25	69	1,126	221	0	25	54	922	88	0	25	40	1,283	164	32	27	55	1,321	202	30	27	58
	20,685	3,031	1,430	291	86	17,506	2,443	1,272	292	73	16,366	2,682	1,346	295	69	16,846	2,671	1,062	293	70	16,732	2,824	1,098	292	71



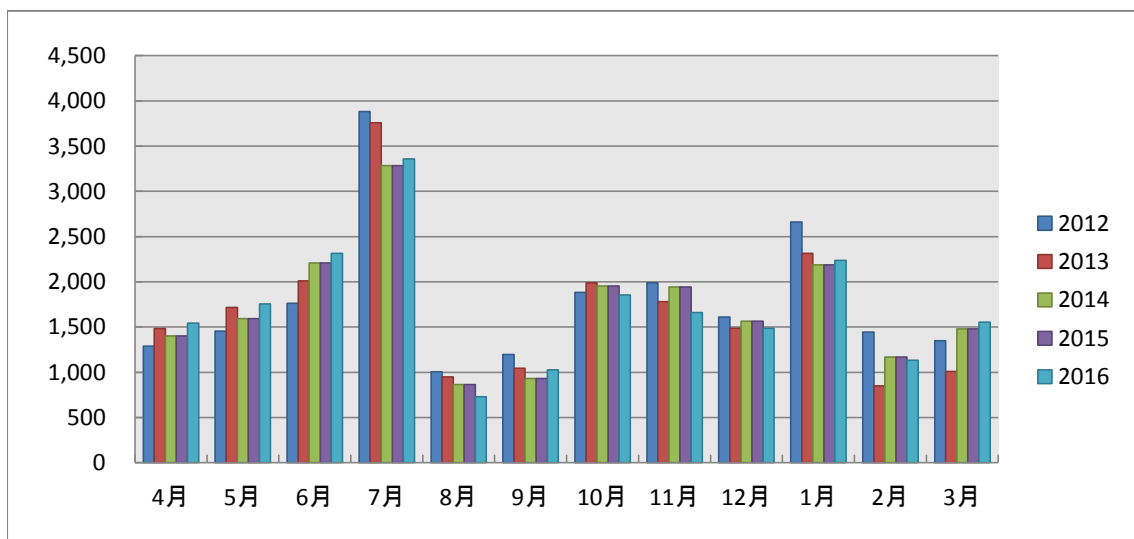
【開館時間について】

2016年時点、授業期間は平日8時45分～22時、土曜8時45分～20時。夏休み・春休みは平日・土曜とも9時～20時。

■閉館20分前の利用者数

閉館20分前の利用者数(人)

	2012	2013	2014	2015	2016
4月	1,290	1,484	1,401	1,401	1,544
5月	1,456	1,716	1,594	1,594	1,756
6月	1,763	2,011	2,210	2,210	2,314
7月	3,882	3,758	3,284	3,284	3,360
8月	1,007	949	864	864	728
9月	1,197	1,044	931	931	1,028
10月	1,882	1,988	1,955	1,955	1,854
11月	1,990	1,781	1,942	1,942	1,659
12月	1,609	1,486	1,563	1,563	1,487
1月	2,660	2,316	2,187	2,187	2,237
2月	1,445	851	1,169	1,169	1,134
3月	1,347	1,010	1,479	1,479	1,553
合計	21,528	20,394	20,579	20,579	20,654
開館日数	292	295	295	295	292
平均	74	69	70	70	71





■閉館20分前の利用者数(場所別)

	1階					合計
	PC席	閲覧席	新聞	静肅	キャレル	
4月	232	210	33	18	14	507
5月	296	265	20	23	21	625
6月	369	350	26	41	19	805
7月	474	510	31	61	31	1,107
8月	82	179	3	17	10	291
9月	145	180	2	15	13	355
10月	234	291	15	27	15	582
11月	205	235	10	17	14	481
12月	221	199	10	15	6	451
1月	271	352	10	60	21	714
2月	114	195	15	25	12	361
3月	237	266	25	39	15	582
	2,880	3,232	200	358	191	6,861

	2階					合計
	PC席	閲覧席	グループ	静肅	キャレル	
4月	89	158	118	30	18	413
5月	101	244	91	20	17	473
6月	130	260	143	24	13	570
7月	156	396	156	58	33	799
8月	27	96	13	4	5	145
9月	54	152	50	10	6	272
10月	93	264	133	21	5	516
11月	102	255	109	15	7	488
12月	83	164	82	21	3	353
1月	129	251	112	42	28	562
2月	69	157	60	22	14	322
3月	108	145	70	34	13	370
	1,141	2,542	1,137	301	162	5,283

	3階					合計
	PC席	閲覧席	グループ	静肅	キャレル	
4月	176	255	92	68	33	624
5月	186	282	93	81	16	658
6月	260	408	125	118	28	939
7月	409	654	140	198	53	1,454
8月	62	152	16	48	14	292
9月	94	201	46	49	11	401
10月	175	386	122	48	25	756
11月	205	310	108	54	13	690
12月	187	313	114	55	14	683
1月	258	474	110	96	23	961
2月	105	252	46	36	12	451
3月	175	315	25	64	22	601
	2,292	4,002	1,037	915	264	8,510

	1~3階 合計					合計
	PC席	閲覧席	新聞・グループ	静肅	キャレル	
4月	497	623	243	116	65	1,544
5月	583	791	204	124	54	1,756
6月	759	1,018	294	183	60	2,314
7月	1,039	1,560	327	317	117	3,360
8月	171	427	32	69	29	728
9月	293	533	98	74	30	1,028
10月	502	941	270	96	45	1,854
11月	512	800	227	86	34	1,659
12月	491	676	206	91	23	1,487
1月	658	1,077	232	198	72	2,237
2月	288	604	121	83	38	1,134
3月	520	726	120	137	50	1,553
	6,313	9,776	2,374	1,574	617	20,654

■投書件数

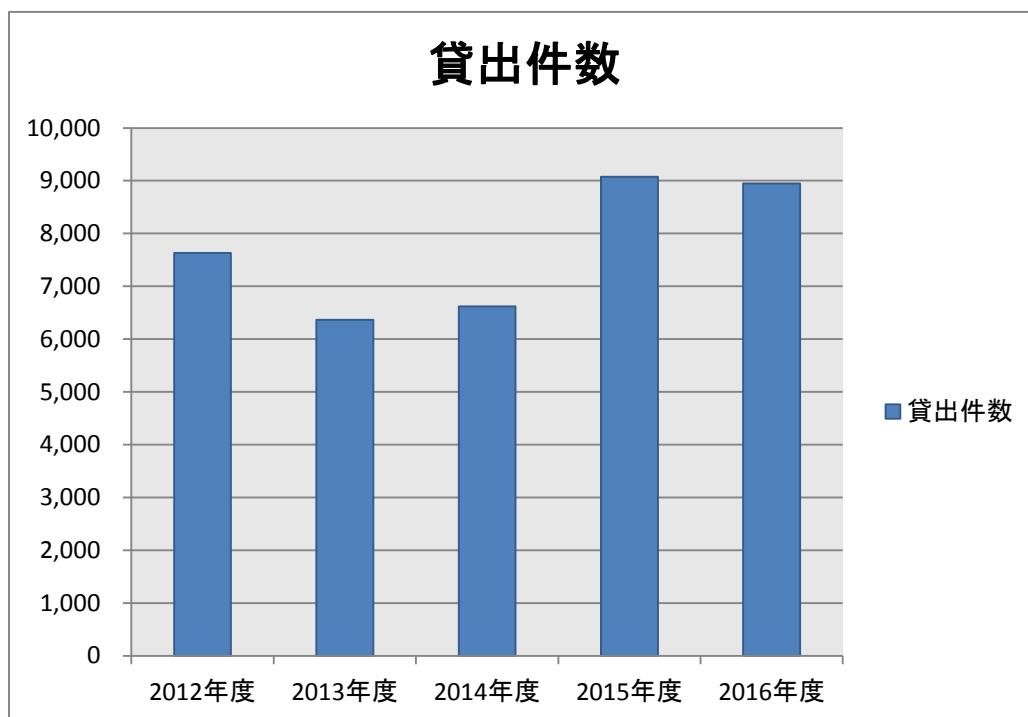
投書数(件)

	2012	2013	2014	2015	2016
投書数	21	12	11	6	2

カテゴリ	件数	内容
施設・設備	0	
開館時間・サービス時間	0	
選書・資料収集	1	書籍のデジタル化を行う予定はないのか？
利用方法・利用手順	1	延滞の連絡は、期日の数日前に出来ないか？
その他	0	
PC・コンピュータシステム	0	
窓口などの対応	0	

■PC貸出件数(図書館側窓口)

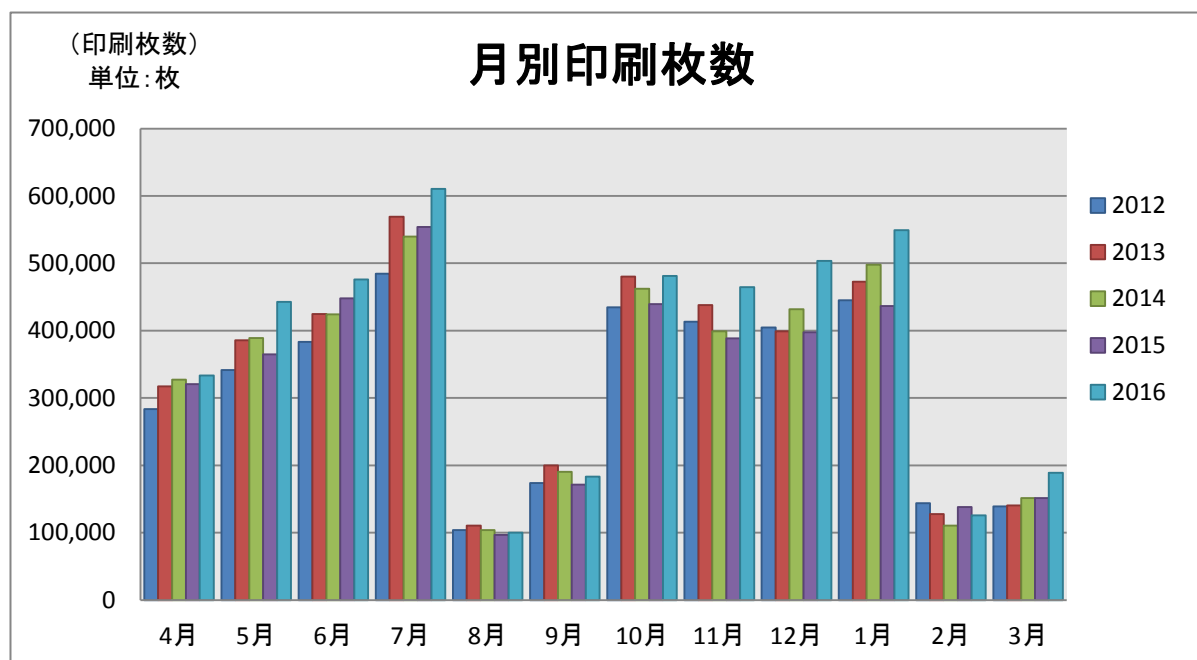
年度	貸出件数
2012年度	7,634
2013年度	6,365
2014年度	6,618
2015年度	9,075
2016年度	8,950



## ■ 認証プリンタ利用件数

月別印刷枚数

	4月	5月	6月	7月	8月	9月	10月	11月	12月	1月	2月	3月	合計
2012	283,632	341,522	383,141	484,468	103,938	173,913	434,516	413,385	404,790	445,018	143,745	139,067	3,751,135
2013	317,335	385,714	424,636	569,134	110,533	199,638	480,116	437,848	399,034	472,445	127,727	140,421	4,064,581
2014	327,235	389,175	424,042	539,730	103,824	190,449	462,068	398,744	431,915	497,962	110,769	151,559	4,027,472
2015	320,429	364,751	447,898	554,039	96,966	171,418	439,414	388,670	397,773	436,578	138,003	151,449	3,907,388
2016	333,591	442,780	475,980	610,536	100,072	183,422	481,092	464,634	503,455	548,905	125,880	189,139	4,459,486

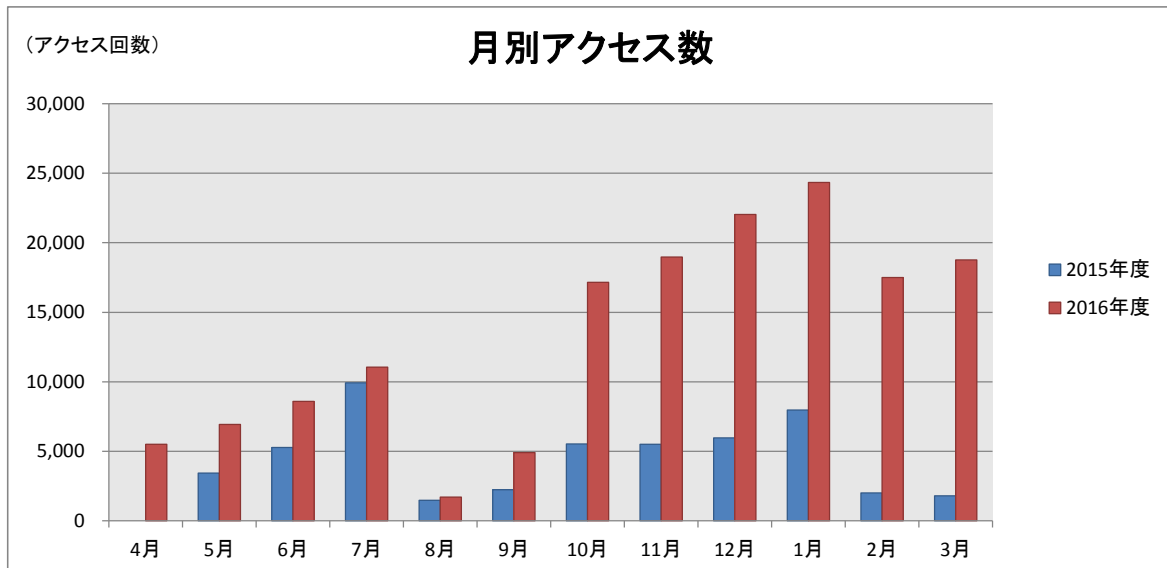


■スマートフォンOPACアクセス数

月別アクセス数

	4月	5月	6月	7月	8月	9月	10月	11月	12月	1月	2月	3月
2015年度	0	3,428	5,282	9,939	1,473	2,230	5,527	5,519	5,964	7,982	2,017	1,798
2016年度	5,519	6,926	8,600	11,050	1,712	4,909	17,153	18,969	22,028	24,334	17,507	18,764

※ 2015年5月よりサービス開始



■ 獨協大学学術リポジトリ

アイテム登録数

年度	件
2013年度	105
2014年度	122
2015年度	101
2016年度	336
合計	664

ダウンロード回数

年度	回
2013年度	822
2014年度	8429
2015年度	19231
2016年度	50078

閲覧回数

年度	回
2013年度	818
2014年度	3089
2015年度	4718
2016年度	9503