

図書館統計集

2011年度版

【蔵書関係】	
1. 蔵書数・受入数	
所蔵図書・雑誌数	2
図書・雑誌受入数	3
【閲覧関係】	
2. 利用者関連	
入館者数	4
3. 貸出関連	
館外貸出冊数（利用者タイプ別）	5
館外貸出冊数（月別）	6
館外貸出人数（利用者タイプ別）	7
館外貸出人数（学部学科別）	8
4. その他	
自動書庫出納冊数	9
AVブース等利用件数	10
研究個室利用件数	11
共同学習室等利用件数	12
【参考関係】	
5. レファレンス	13
6. 相互協力	14
7. セミナー・ガイダンス	17
8. データベースガイダンス	18
【その他】	
休日開館入館者数	22
閉館20分前利用者人数	23
閉館20分前利用者人数（場所別）	24
予約等冊数	25
利用者カード交付数	26
督促件数・投書件数	27

2012. 7. 12
獨協大学図書館

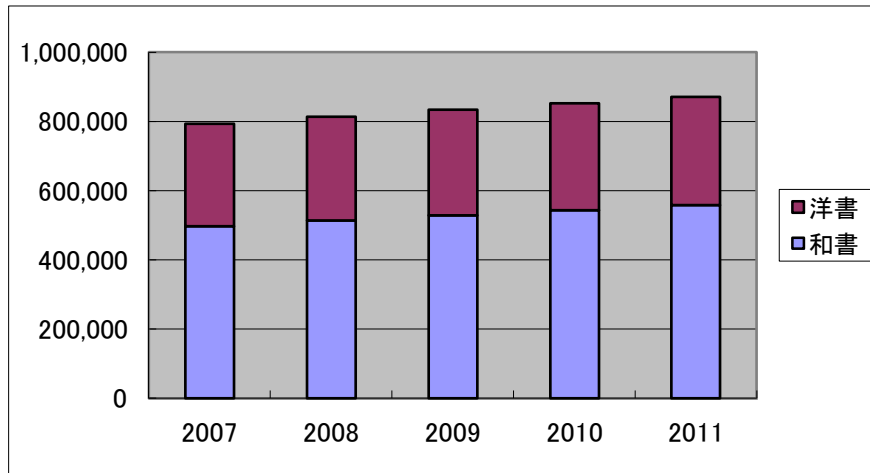
【蔵書関係】

1. 蔵書数・受入数

■所蔵図書・雑誌数

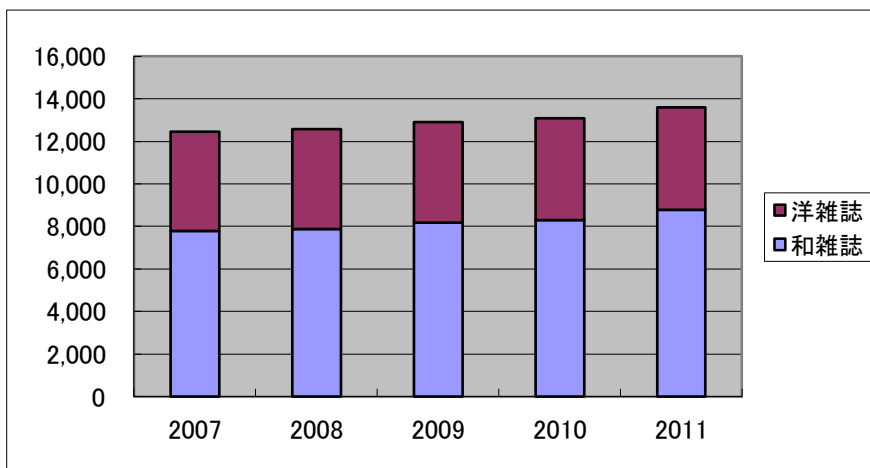
図書(冊)

	2007	2008	2009	2010	2011
和書	497,589	513,312	529,557	543,676	558,571
洋書	295,952	301,008	305,062	309,111	312,954
合計	793,541	814,320	834,619	852,787	871,525



所蔵雑誌(タイトル)

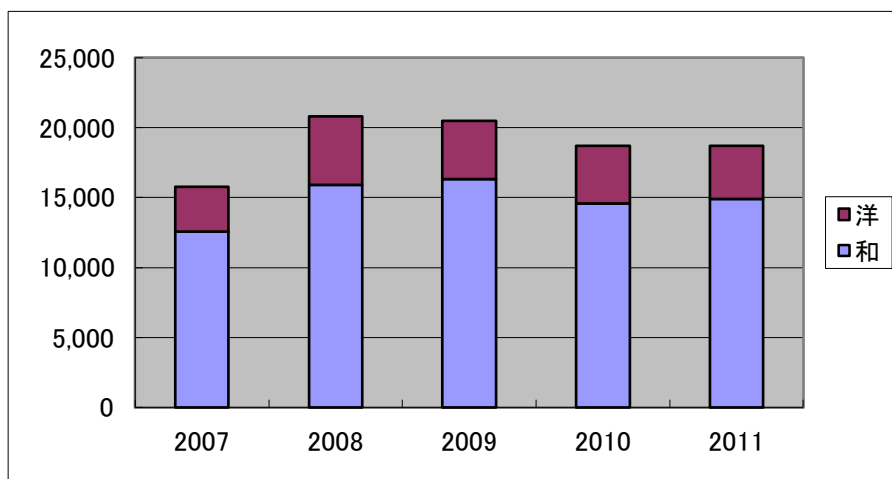
	2007	2008	2009	2010	2011
和雑誌	7,800	7,886	8,169	8,309	8,781
洋雑誌	4,667	4,691	4,733	4,770	4,830
合計	12,467	12,577	12,902	13,079	13,611



■ 図書・雑誌受入数

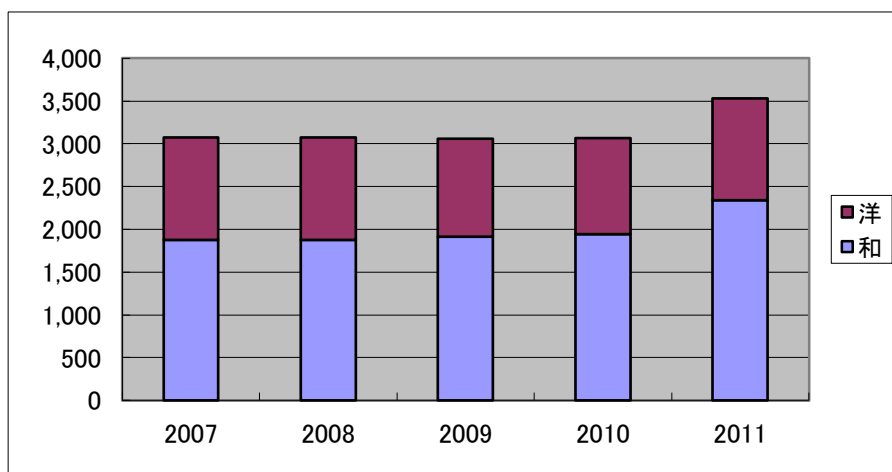
図書受入数

	2007	2008	2009	2010	2011
和	12,561	15,910	16,314	14,580	14,897
洋	3,212	4,887	4,167	4,112	3,811
合計	15,773	20,797	20,481	18,692	18,708



受入雑誌タイトル数

	2007	2008	2009	2010	2011
和	1,878	1,878	1,914	1,940	2,337
洋	1,195	1,194	1,144	1,123	1,192
合計	3,073	3,072	3,058	3,063	3,529

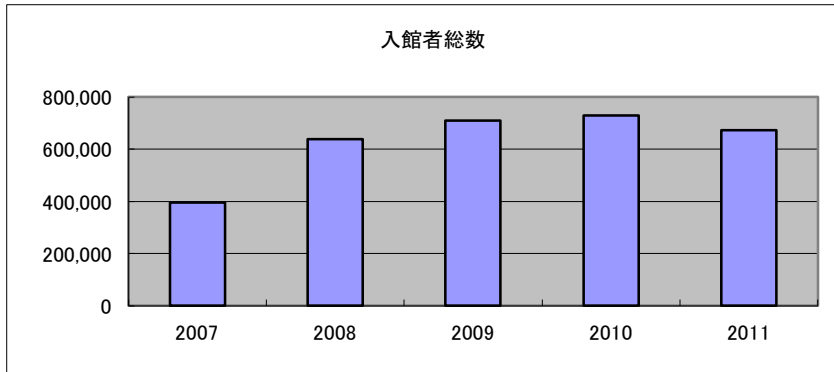


【閲覧関係】
2. 利用者関連

■入館者数

入館者数(人)

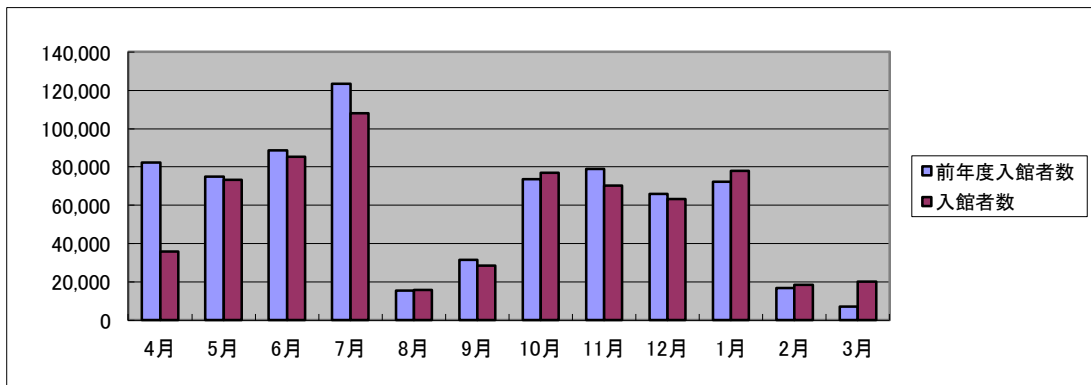
	2007	2008	2009	2010	2011
入館者総数	395,171	638,472	709,263	730,706	673,971
開館日数	237	280	290	276	290
1日平均	1,667	2,280	2,446	2,647	2,324



入館者数 月別

	入館者数	1日平均	開館日数	前年度入館者数	前年度1日平均	前年度開館日数
4月	35,785	1,431	23	82,340	3,294	25
5月	73,339	3,189	23	74,845	3,254	23
6月	85,460	3,287	26	88,559	3,406	26
7月	107,885	3,596	30	123,270	3,976	31
8月	15,902	723	22	15,341	731	21
9月	28,390	1,183	24	31,381	1,255	25
10月	76,905	2,958	26	73,691	3,070	24
11月	70,271	3,215	22	78,905	3,156	25
12月	63,237	2,874	22	65,975	2,999	22
1月	78,088	3,124	25	72,268	3,011	24
2月	18,522	882	21	16,895	845	20
3月	20,187	776	26	7,236	724	10
合計	673,971	2,324	290	730,706	2,647	276

※地震による臨時休館、および時間短縮開館あり 臨時休館:3/12~4/3、時間短縮:4/4~4/30

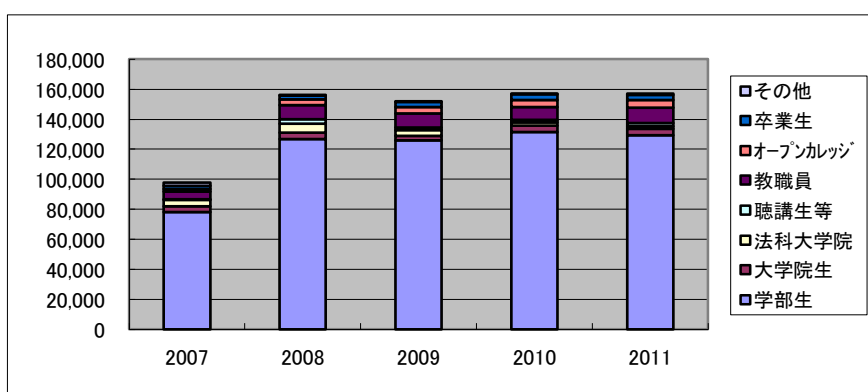


3. 貸出関連

■館外貸出冊数(利用者タイプ別)

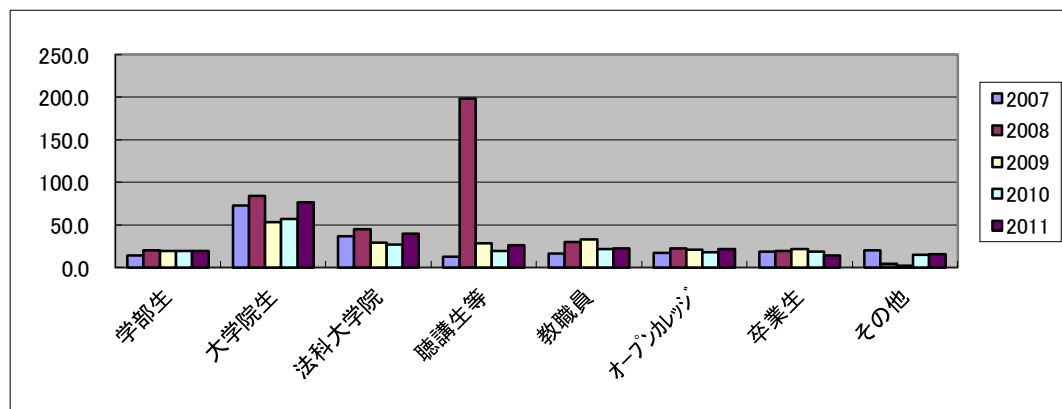
利用者タイプ別貸出冊数(冊)

	2007	2008	2009	2010	2011
学部生	78,067	126,764	125,961	131,678	129,288
大学院生	4,073	4,468	2,892	4,000	4,372
法科大学院	4,069	5,638	4,097	2,055	1,589
聴講生等	684	3,170	1,360	1,808	2,373
教職員	4,814	9,335	9,617	8,718	10,231
オープンカレッジ	2,035	3,796	4,016	4,566	4,777
卒業生	2,088	2,580	3,569	3,741	3,827
その他	1,828	603	415	569	571
合計	97,658	156,354	151,927	157,135	157,028
開館日数	237	280	290	276	290
1日平均	412	558	524	569	541



一人当たり平均貸出冊数(冊)

	2007	2008	2009	2010	2011
学部生	13.8	19.9	19.1	19.3	19.3
大学院生	72.7	84.3	53.6	57.1	76.7
法科大学院	36.7	45.1	29.1	27.0	39.7
聴講生等	12.7	198.1	28.3	19.7	26.4
教職員	16.3	30.3	32.9	21.7	22.4
オープンカレッジ	17.0	22.3	21.2	18.3	21.6
卒業生	18.6	19.7	21.4	18.4	14.0
その他	20.1	4.4	2.4	15.0	15.9
平均	15.1	21.4	19.9	19.8	19.9



一人当たり平均貸出冊数(冊)=利用者タイプ別貸出冊数(冊)/利用者タイプ別貸出人数(人)

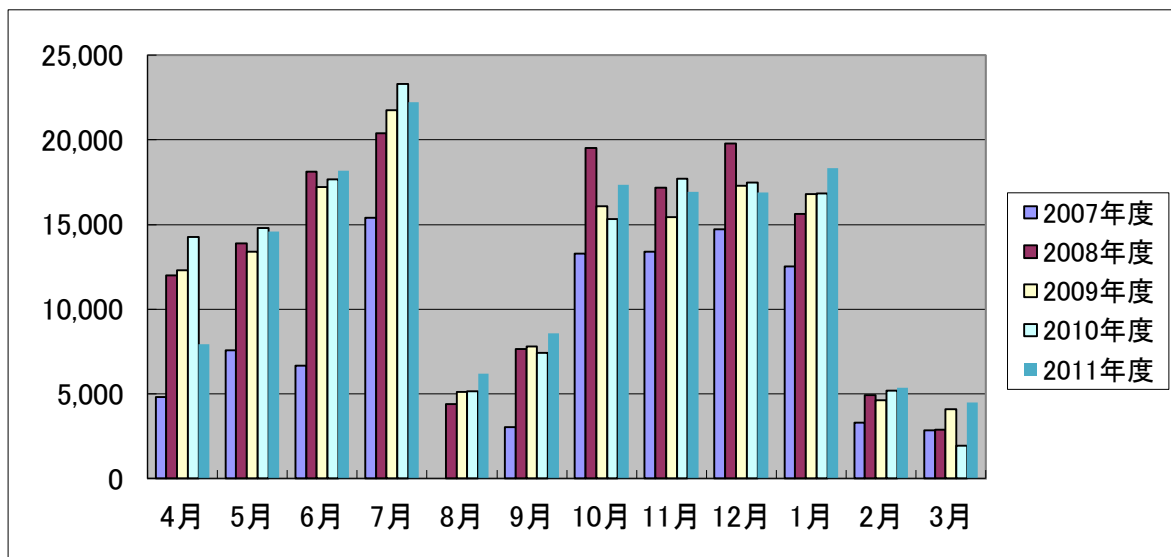
教職員・・・専任教員・非常勤講師・名誉教授・講座講師等・専任職員・非常勤職員

聴講生等・・・学部聴講生・大学院聴講生・法科聴講、科目等履修生、委託研修生、研究生、交換留学生を含む

その他・・・学外1(臨職退職者・特別閲覧者)、学外2(研究生・獨協学園教職員・退職教職員・大学長期アルバイト、師範コーチ・オープンカレッジ講師は除く)、獨協クラス生・父母の会会員・草加紹介状を含む

■館外貸出冊数(月別)

	4月	5月	6月	7月	8月	9月	10月	11月	12月	1月	2月	3月	合計
2007年度	4,827	7,580	6,677	15,410	-	3,048	13,272	13,414	14,730	12,522	3,313	2,865	97,658
2008年度	11,987	13,877	18,112	20,396	4,409	7,659	19,511	17,180	19,790	15,609	4,938	2,886	156,354
2009年度	12,295	13,385	17,229	21,740	5,134	7,819	16,071	15,447	17,272	16,785	4,636	4,114	151,927
2010年度	14,272	14,810	17,671	23,308	5,158	7,441	15,329	17,716	17,461	16,832	5,195	1,942	157,135
2011年度	7,938	14,598	18,164	22,222	6,194	8,558	17,328	16,939	16,877	18,323	5,380	4,507	157,028



■館外貸出人数(利用者タイプ別)

館外貸出人数

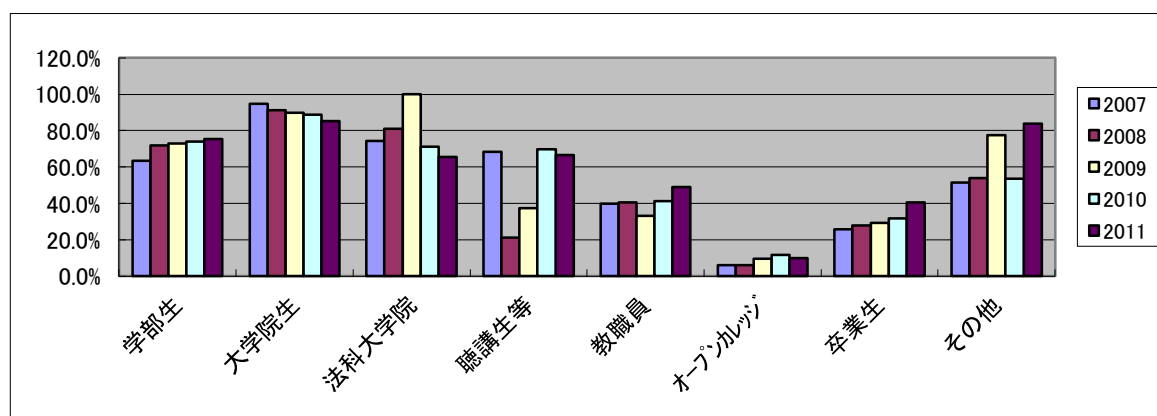
	2007	2008	2009	2010	2011
学部生	5,647	6,382	6,587	6,811	6,714
大学院生	56	53	54	70	57
法科大学院	111	125	141	76	40
聴講生等	54	16	48	92	90
教職員	296	308	292	402	456
オープンカレッジ	120	170	189	250	221
卒業生	112	131	167	203	273
その他	91	137	172	38	36
合計	6,487	7,322	7,650	7,942	7,887

サービス対象者数(人)・・・全体のサービス対象者

	2007	2008	2009	2010	2011
学部生	8,887	8,898	9,026	9,191	8,892
大学院生	59	58	60	79	67
法科大学院	149	154	141	107	61
聴講生等	79	76	129	132	135
教職員	743	759	885	979	931
オープンカレッジ	2,009	2,754	1,958	2,169	2,255
卒業生	435	473	571	641	672
その他	177	254	222	71	43
合計	12,538	13,426	12,992	13,369	13,056

貸出サービス利用率・・・利用者タイプ別貸出人数／サービス対象者数

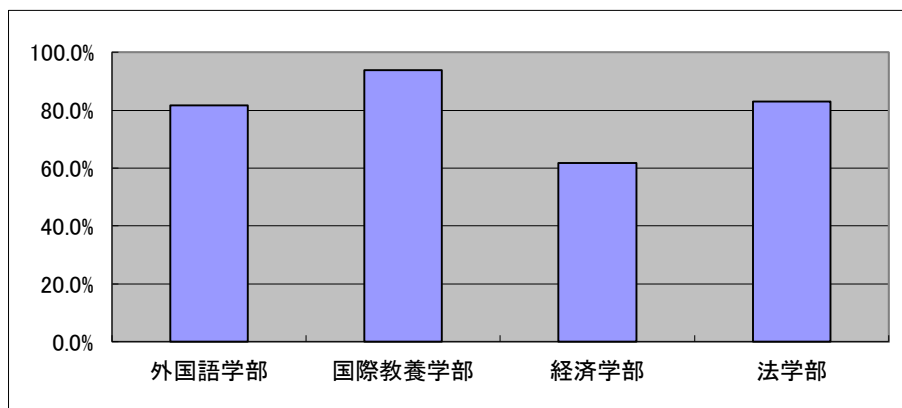
	2007	2008	2009	2010	2011
学部生	63.5%	71.7%	73.0%	74.1%	75.5%
大学院生	94.9%	91.4%	90.0%	88.6%	85.1%
法科大学院	74.5%	81.2%	100.0%	71.0%	65.6%
聴講生等	68.4%	21.1%	37.2%	69.7%	66.7%
教職員	39.8%	40.6%	33.0%	41.1%	49.0%
オープンカレッジ	6.0%	6.2%	9.7%	11.5%	9.8%
卒業生	25.7%	27.7%	29.2%	31.7%	40.6%
その他	51.4%	53.9%	77.5%	53.5%	83.7%
平均	51.7%	54.5%	58.9%	59.4%	60.4%



教職員・・・専任教員・非常勤講師・名誉教授・講座講師等・専任職員・非常勤職員
 聴講生等・・・学部聴講生・大学院聴講生・法科聴講、科目等履修生、委託研修生、研究生、交換留学生を含む
 その他・・・学外1(臨職退職者・特別閲覧者)、学外2(研究生・獨協学園教職員・退職教職員・大学長期アルバイト、
 師範コーチ・オープンカレッジ講師は除く)、獨協クラス生・父母の会会員・草加紹介状を含む

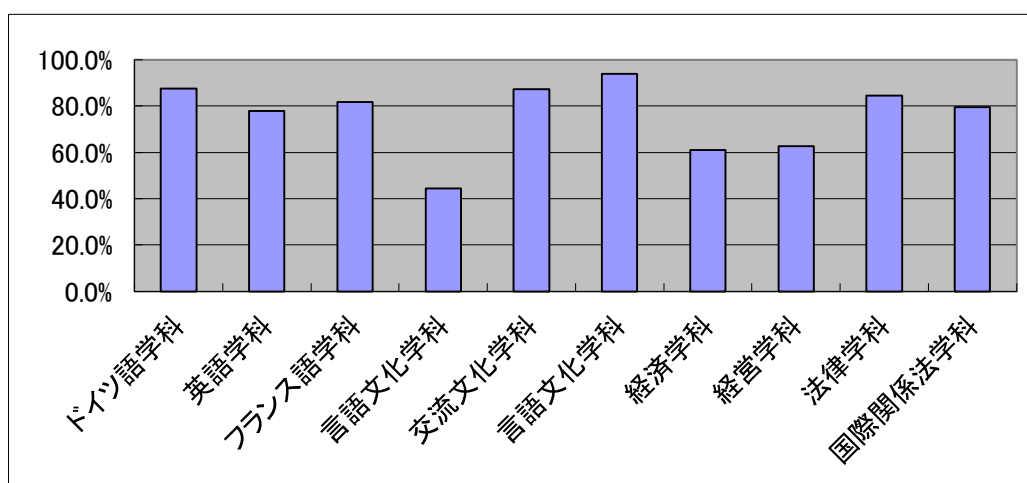
■学部・学科別館外貸出人数(学部学科別)

	貸出人数	在学生数	利用率	前年度
外国語学部	2,386	2,918	81.8%	81.0%
国際教養学部	720	767	93.9%	92.1%
経済学部	2,083	3,371	61.8%	60.9%
法学部	1,525	1,836	83.1%	76.4%
合計	6,714	8,892	75.5%	73.0%



学科別貸出人数(人)

		貸出人数	在学生数	利用率
外国語学部	ドイツ語学科	558	638	87.5%
	英語学科	1,093	1,403	77.9%
	フランス語学科	392	479	81.8%
	言語文化学科	4	9	44.4%
	交流文化学科	339	389	87.1%
国際教養学部	言語文化学科	720	767	93.9%
経済学部	経済学科	1,051	1,720	61.1%
	経営学科	1,032	1,651	62.5%
法学部	法律学科	929	1,101	84.4%
	国際関係法学科	320	403	79.4%
	総合政策学科	276	332	83.1%
合計	合計	6,714	8,892	75.5%



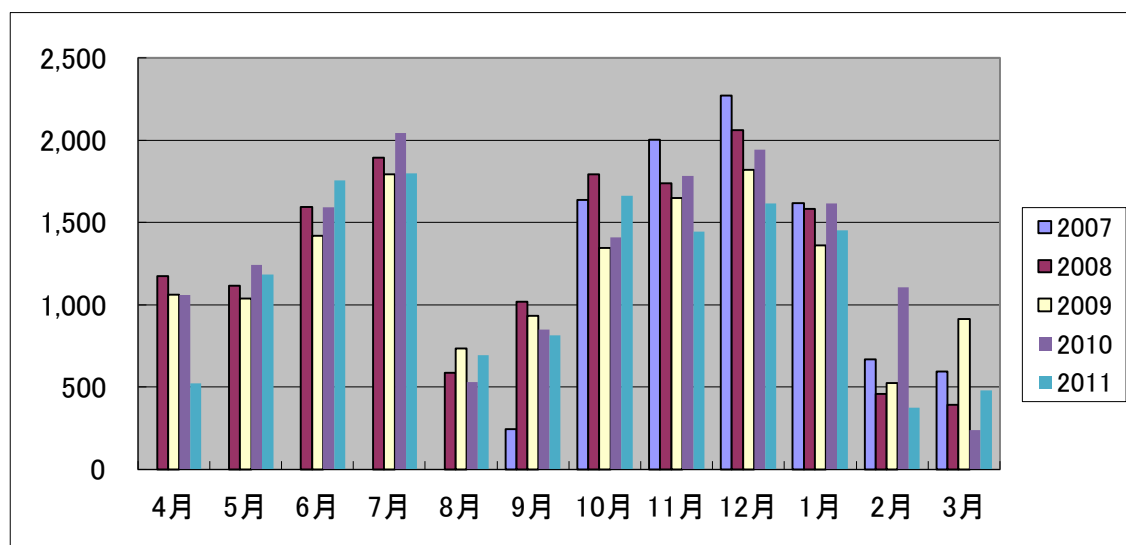
4. その他

■自動書庫出庫冊数

	2007	2008	2009	2010	2011
4月		1,176	1,061	1,058	521
5月		1,116	1,039	1,244	1,183
6月		1,595	1,420	1,592	1,755
7月		1,893	1,792	2,045	1,800
8月		586	736	530	694
9月	246	1,019	934	849	816
10月	1,639	1,794	1,345	1,410	1,663
11月	2,003	1,739	1,650	1,784	1,443
12月	2,271	2,062	1,820	1,941	1,615
1月	1,618	1,582	1,360	1,616	1,451
2月	668	458	526	1,108	374
3月	595	393	913	240	481
合計	9,040	15,413	14,596	15,417	13,796
開館日数	143	280	290	276	290
1日平均	63	55	50	56	48

※2007年の開館日数は、新図書館移転後の数値

※2007年9月は26日～29日までの4日間の冊数



■AVブース等利用件数

AVブース

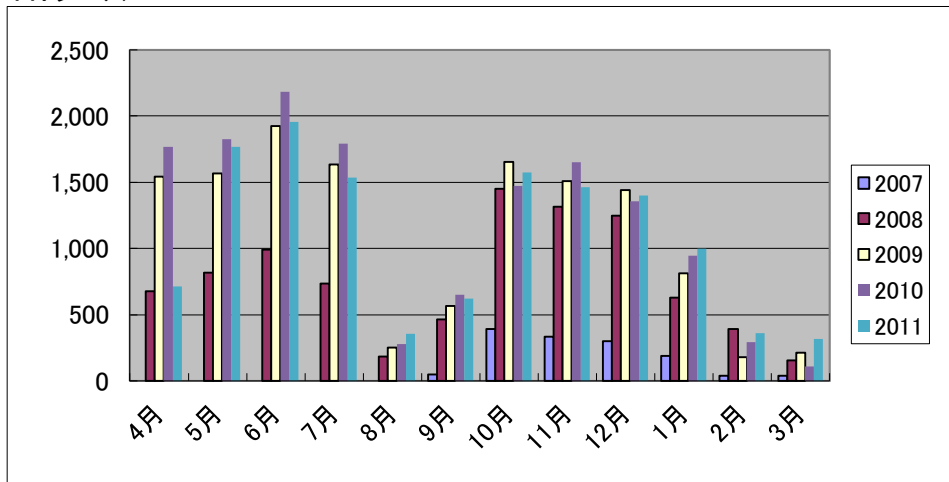
	2007	2008	2009	2010	2011
4月	-	678	1,545	1,766	714
5月	-	816	1,568	1,827	1,770
6月	-	992	1,923	2,182	1,957
7月	-	734	1,637	1,794	1,537
8月	-	185	254	280	356
9月	50	463	564	651	622
10月	392	1,452	1,652	1,475	1,574
11月	336	1,317	1,511	1,654	1,464
12月	299	1,248	1,439	1,357	1,400
1月	189	628	814	945	999
2月	40	391	178	295	359
3月	39	156	213	110	317
合計	1,345	9,060	13,298	14,336	13,069
開館日数	143	280	290	276	290
1日平均	9	32	46	52	45

※2007年の開館日数は、新図書館移転後の数値

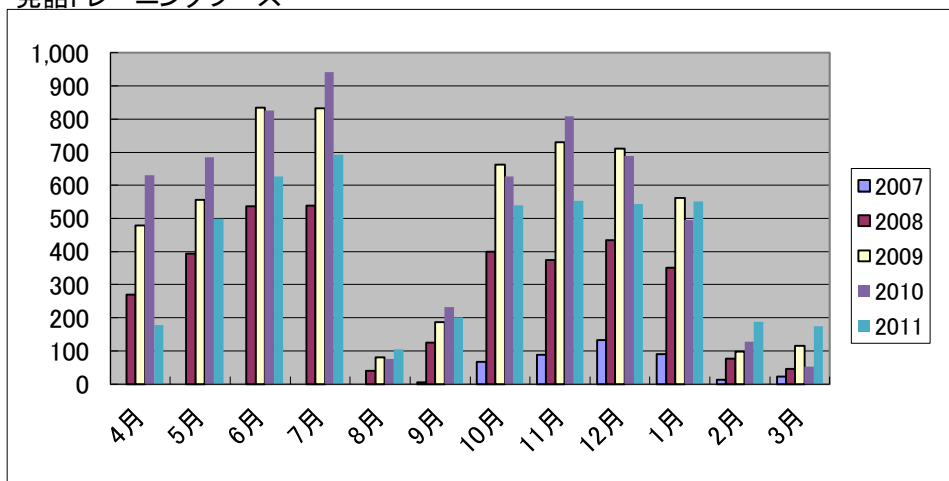
発話トレーニングブース

	2007	2008	2009	2010	2011
4月	-	270	479	631	178
5月	-	393	556	685	499
6月	-	537	834	825	627
7月	-	538	832	942	692
8月	-	39	81	76	105
9月	5	124	187	233	201
10月	67	399	662	626	539
11月	89	374	730	808	554
12月	133	434	710	688	543
1月	90	352	562	496	552
2月	12	76	98	128	188
3月	22	46	116	53	174
合計	418	3,582	5,847	6,191	4,852
開館日数	143	280	290	276	290
1日平均	3	13	20	22	17

AVブース



発話トレーニングブース



■研究個室利用件数

	2007	2008	2009	2010	2011
学生	762	1,924	1,918	2,654	2,935
大学院生	618	1,795	2,020	1,619	1,226
教職員	34	120	185	285	391
計	1,414	3,839	4,123	4,558	4,552
開館日数	143	280	290	276	290
1日平均	10	14	14	17	16

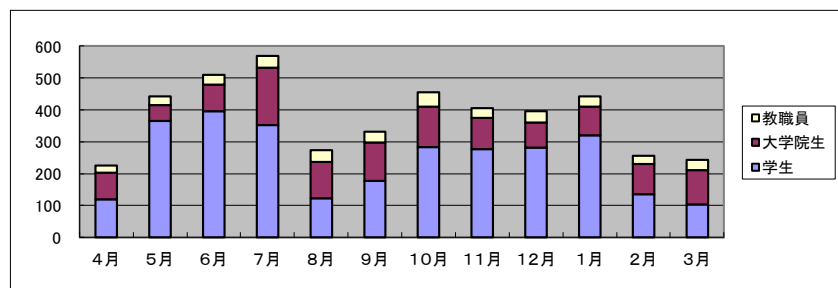
※2007年の開館日数は、新図書館移転後の数値

階別

	件数	室数	1室平均
1階	1,891	5	378
2階	1,018	3	339
3階	1,643	5	329
計	4,552	13	349

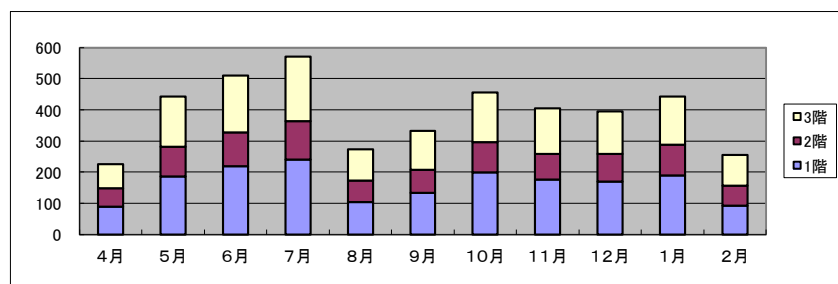
月別

	学生	大学院生	教職員	計
4月	120	83	22	225
5月	365	50	28	443
6月	396	83	31	510
7月	353	179	38	570
8月	123	114	37	274
9月	177	120	35	332
10月	284	127	45	456
11月	277	98	30	405
12月	281	79	35	395
1月	321	90	32	443
2月	135	95	26	256
3月	103	108	32	243
計	2,935	1,226	391	4,552



階別

	1階	2階	3階	計
4月	89	59	77	225
5月	187	95	161	443
6月	219	109	182	510
7月	241	122	207	570
8月	105	69	100	274
9月	134	74	124	332
10月	200	96	160	456
11月	176	83	146	405
12月	170	89	136	395
1月	190	98	155	443
2月	93	63	100	256
3月	87	61	95	243
計	1,891	1,018	1,643	4,552

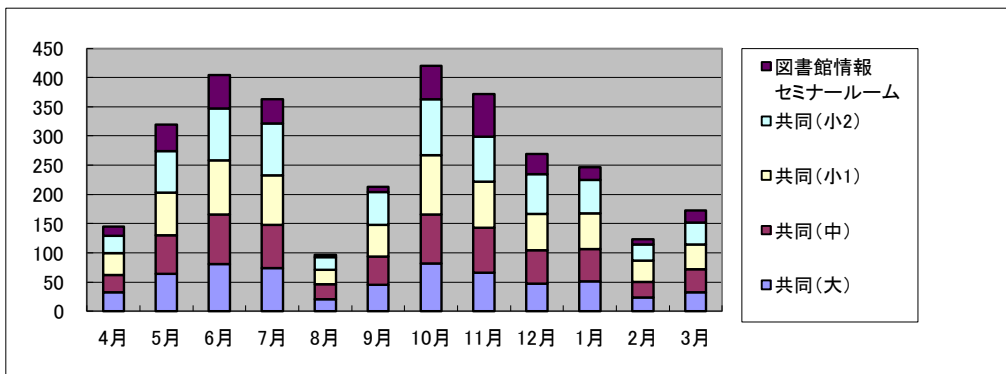


■ 共同学習室等利用件数

	2007	2008	2009	2010	2011
共同学習室(大)	124	432	505	579	618
共同学習室(中)	139	466	542	594	669
共同学習室(小1)	227	563	683	709	750
共同学習室(小2)	193	513	612	639	719
情報セミナールーム	310	461	484	343	386
計	993	2,435	2,826	2,864	3,142
開館日数	143	280	290	276	290
1日平均	7	9	10	10	11

※2007年の開館日数は、新図書館移転後の数値

	共同(大)	共同(中)	共同(小1)	共同(小2)	図書館情報 セミナールーム	計
4月	32	30	37	30	16	145
5月	64	66	73	71	45	319
6月	81	85	92	89	57	404
7月	74	74	85	88	42	363
8月	21	25	25	22	3	96
9月	45	49	54	56	9	213
10月	82	84	101	96	57	420
11月	66	77	79	77	73	372
12月	47	57	63	68	34	269
1月	51	55	62	57	21	246
2月	23	27	37	27	9	123
3月	32	40	42	38	20	172
計	618	669	750	719	386	3,142



■ [参考] 共同学習室・図書館情報セミナールーム: ガイダンス等の職員利用件数

	参考係	企画庶務係	他	計
4月	3	5	5	13
5月	18	0	15	33
6月	25	3	7	35
7月	2	8	9	19
8月	0	0	3	3
9月	0	0	8	8
10月	9	2	7	18
11月	6	2	1	9
12月	3	1	1	5
1月	0	0	1	1
2月	0	4	3	7
3月	3	0	6	9
計	69	25	66	160

* 参考係: ガイダンス・オリエン含む

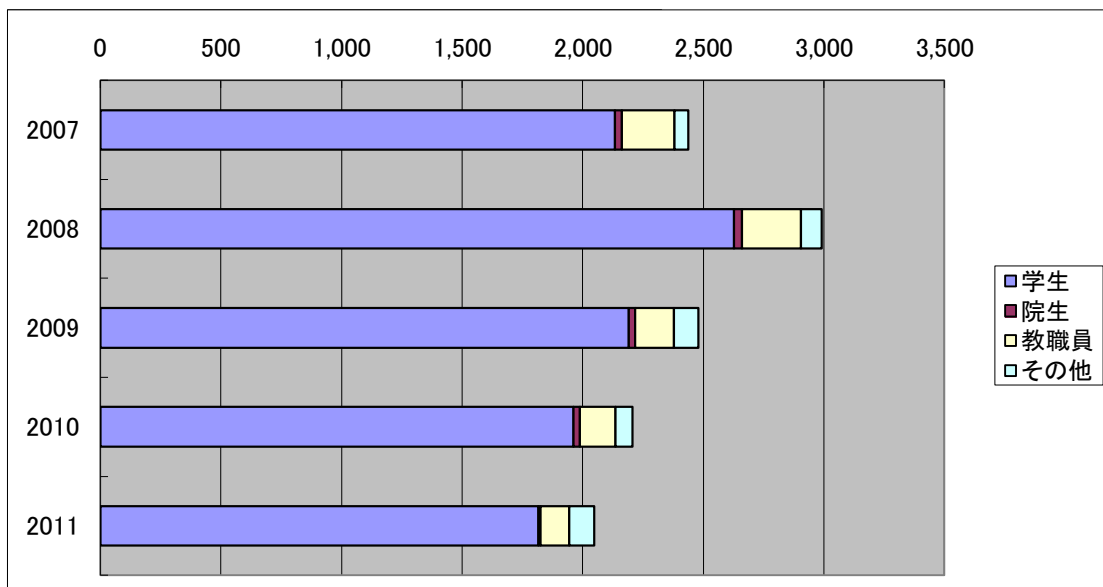
* 他: 参考係・企画庶務係以外の部署
図書館以外の部署

【参考関係】

5. レファレンス

■ レファレンス受付件数(利用者別)

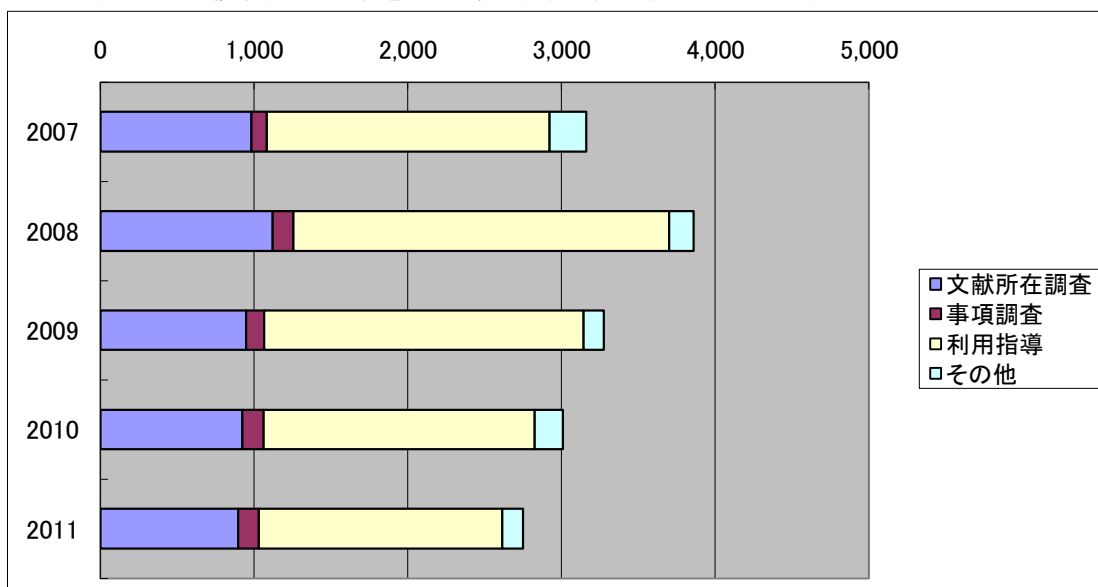
	2007	2008	2009	2010	2011
学生	2,133	2,628	2,191	1,961	1,816
院生	29	33	27	28	9
教職員	218	243	160	147	120
その他	57	86	102	70	102
合計	2,437	2,990	2,480	2,206	2,047



■ レファレンス受付件数(種類別)

	2007	2008	2009	2010	2011
文献所在調査	981	1,121	949	923	896
事項調査	101	135	116	137	133
利用指導	1,841	2,444	2,080	1,766	1,587
その他	237	158	131	184	132
合計	3,160	3,858	3,276	3,010	2,748

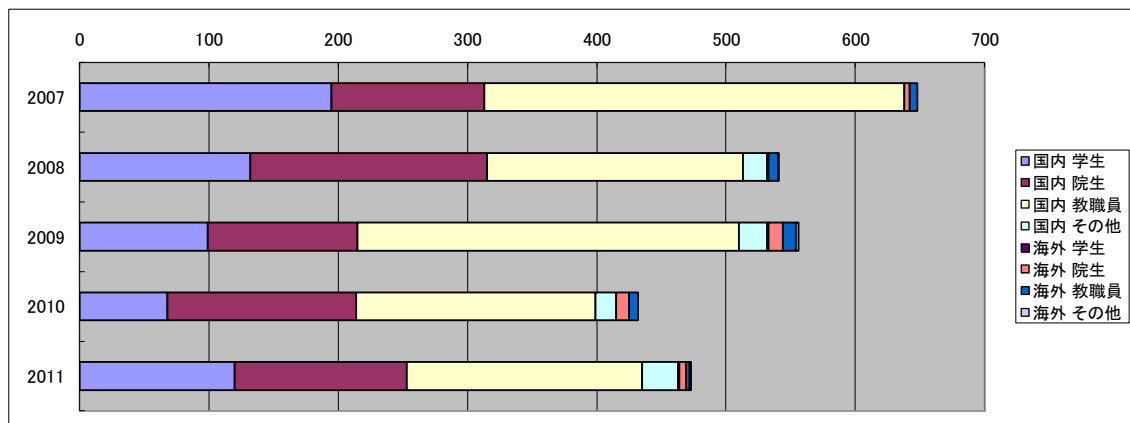
* 1つの受付に対し複数項目の回答を行った場合、それぞれ1件としてカウント。



6. 相互協力

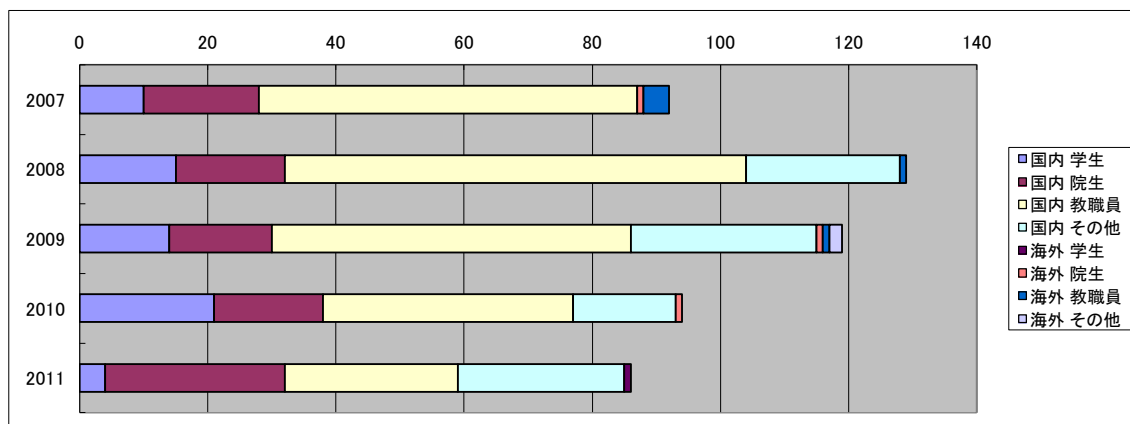
■ 複写(依頼)(利用者別) 獨協⇒他機関

		2007	2008	2009	2010	2011
国内	学生	195	132	99	68	120
	院生	118	183	116	146	133
	教職員	325	198	295	185	182
	その他	0	19	22	16	28
海外	学生	0	0	1	0	1
	院生	4	1	11	10	5
	教職員	6	7	10	7	3
	その他	0	1	2	0	1
合計		648	541	556	432	473



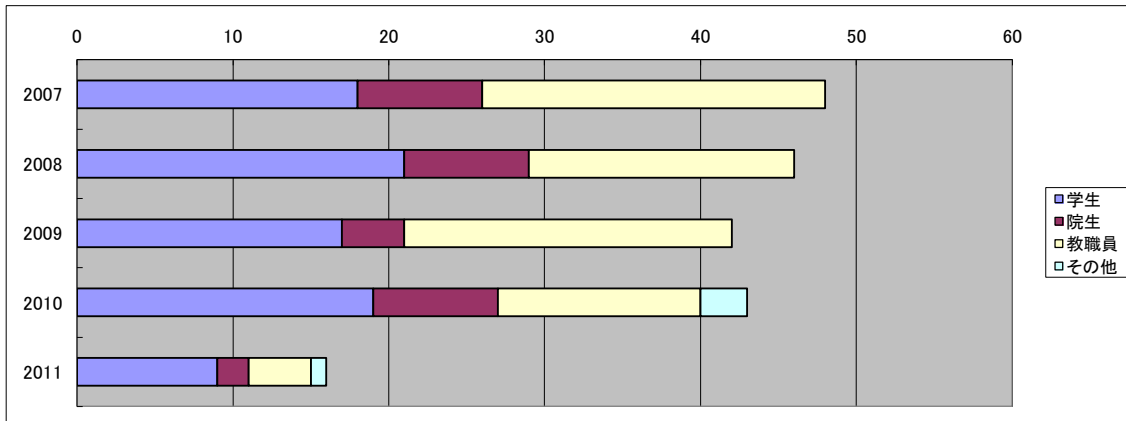
■ 貸借(依頼)(利用者別) 獨協⇒他機関

		2007	2008	2009	2010	2011
国内	学生	10	15	14	21	4
	院生	18	17	16	17	28
	教職員	59	72	56	39	27
	その他	0	24	29	16	26
海外	学生	0	0	0	0	1
	院生	1	0	1	1	0
	教職員	4	1	1	0	0
	その他	0	0	2	0	0
合計		92	129	119	94	86



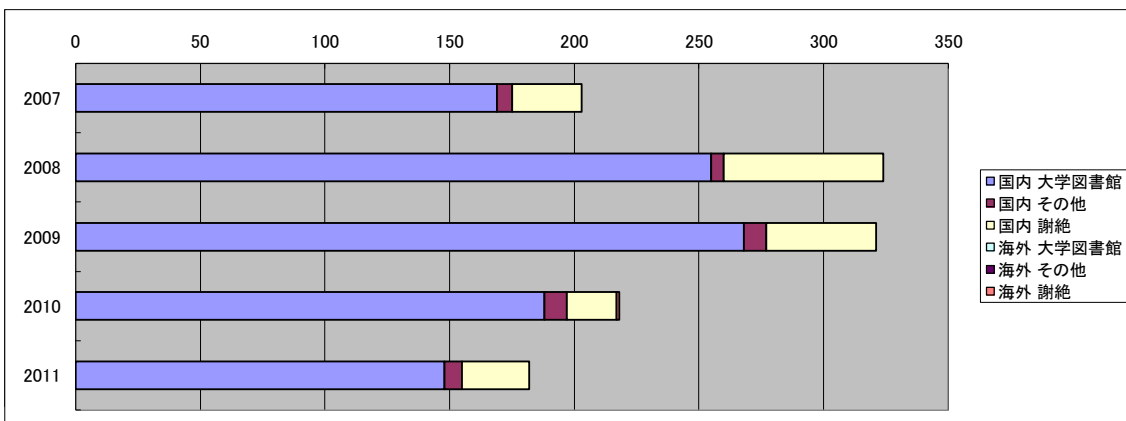
■ 紹介状(依頼) 獨協⇒他機関

	2007	2008	2009	2010	2011
学生	18	21	17	19	9
院生	8	8	4	8	2
教職員	22	17	21	13	4
その他	0	0	0	3	1
合計	48	46	42	43	16



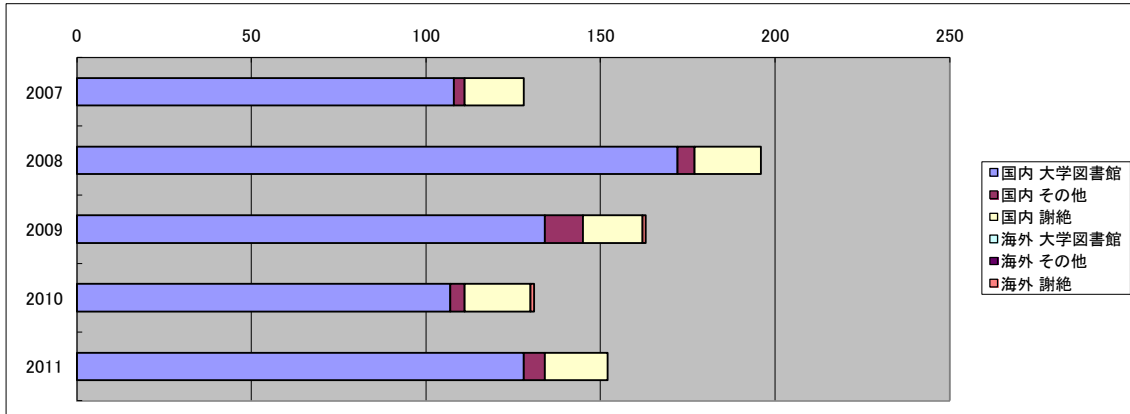
■ 複写(受付) 他機関⇒獨協

		2007	2008	2009	2010	2011
国内	大学図書館	169	255	268	188	148
	その他	6	5	9	9	7
	謝絶	28	64	44	20	27
海外	大学図書館	0	0	0	0	0
	その他	0	0	0	0	0
	謝絶	0	0	0	1	0
合計		203	324	321	218	182



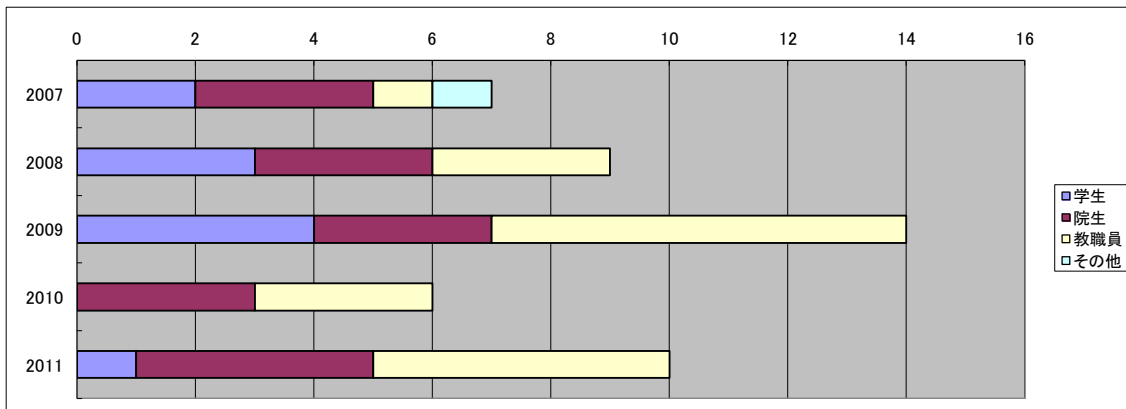
■ 貸借(受付) 他機関⇒獨協

		2007	2008	2009	2010	2011
国内	大学図書館	108	172	134	107	128
	その他	3	5	11	4	6
	謝絶	17	19	17	19	18
海外	大学図書館	0	0	0	0	0
	その他	0	0	0	0	0
	謝絶	0	0	1	1	0
合計		128	196	163	131	152



■ 紹介状(受付) 他機関⇒獨協

	2007	2008	2009	2010	2011
学生	2	3	4	0	1
院生	3	3	3	3	4
教職員	1	3	7	3	5
その他	1	0	0	0	0
合計	7	9	14	6	10



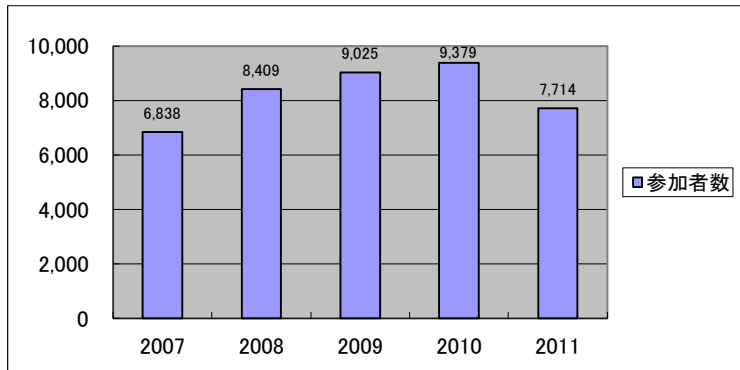
■ 埼玉県相互協力(SALA)『共通閲覧証』利用状況

	2007	2008	2009	2010	2011
貸与	13	8	9	10	15
受付	1	0	1	1	1
合計	14	8	10	11	16

貸与…本学利用者が他大学図書館を利用
 受付…他大学利用者が本学図書館を利用

7. セミナー・ガイダンス

	2007	2008	2009	2010	2011
参加者数	6,838	8,409	9,025	9,379	7,714



【2011年度】

セミナー・ガイダンス名		実施回数	参加者数
オリエンテーション	新任教員	2	2
	ドイツ語・フランス語学科、国際教養学部	1	437*
	英語・交流文化学科	1	418*
	経済学科	1	382*
	経営学科	1	393*
	法学部	1	379*
	大学院生	1	9
	法科大学院生	1	7
	交換留学生	2	22
	オープンカレッジ	4	90
	シークレットライブラリーツアー	9	44
	獨協クラス	1	41
小計		25	2,224
レポート・論文の書き方 / 櫻井雅夫氏	3	130	
小計		3	130
授業セミナー	司書課程	12	388
	ドイツ語学科・1年「ドイツ語圏入門」	4	279
	ドイツ語学科・2年「基礎演習」	3	148
	ドイツ語学科・4年「卒論指導」	2	26
	ドイツ語学科・その他	2	10
	英語学科・1年「RS図書館セミナー」	11	560
	英語学科・その他	4	71
	フランス語学科・1年「フランス芸術文化入門Ⅰ」	1	106
	フランス語学科・その他	1	13
	言語文化学科・1年「基礎演習」	4	170
	交流文化学科・1年「基礎演習」	3	110
	経済学部・1年「クラスセミナー」	8	191
	経済学部・1年「大学入門講座」	6	1,991*
	経済学部・その他	5	113
	法学部・1年「入門演習」	8	389
	法学部・1年～4年「社会科学情報検索法」	3	307
	法学部・その他	2	49
小計		79	4,921
データベース	日経テレコン21	4	206
	eol	4	150
	LexisNexis Academic	2	23
	聞蔵Ⅱビジュアル	2	27
	EBSCOhost	2	13
	法律情報データベース	2	6
	AFP	2	14
	小計		18
総計		125	7,714

*印の参加者数は、2011年4月1日付、2011年度入学確定者数であり、実数ではない。

★印の参加者数は、アンケート類提出者数で、実数ではない。

<注> 実施回数：インストラクターが1ガイダンスを行えば、それを1回とする。
親子教室で行うガイダンスは、1回と数える。(インストラクターは、1人)

例) 3教室の各インストラクターが、同内容のガイダンスを行った。
⇒実施回数は、3回。

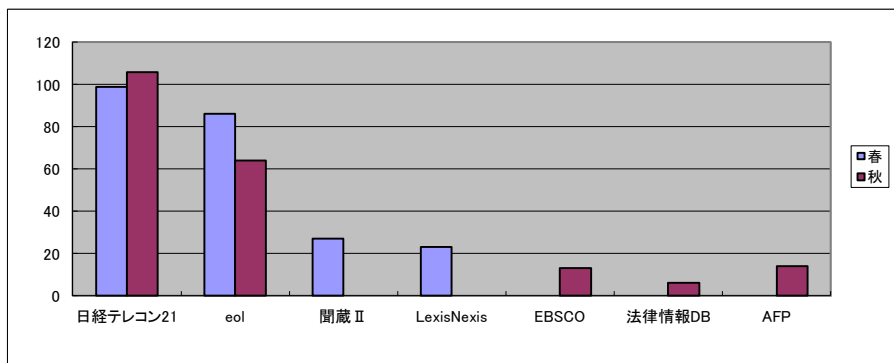
8. データベースガイダンス

■データベースガイダンス参加者数(春・秋総計)

データベース	春	秋	合計
日経テレコン21	99	106	205
eol	86	64	150
聞蔵Ⅱ	27	0	27
LexisNexis	23	0	23
EBSCO	0	13	13
法律情報DB	0	6	6
AFP	0	14	14
総計	235	203	438

【正式名称】

LexisNexis→LexisNexis Academic
 聞蔵Ⅱ→聞蔵Ⅱビジュアル
 EBSCO→EBSCOhost
 法律情報DB→法律情報データベース
 AFP→AFP World Academic Archive

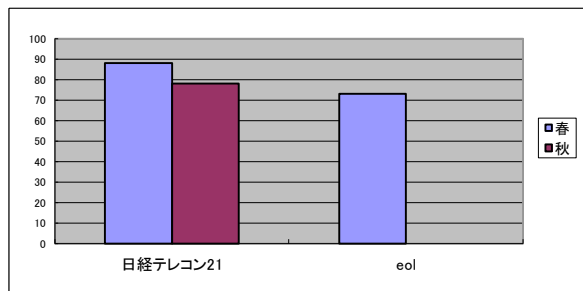


■東棟開催ガイダンス参加者数

*下記の数は、アンケート提出者の数。

データベース	春	秋	合計
日経テレコン21	88	78	166
eol	73	0	73
総計	161	78	239

※eolは、秋、セミナールームで2度開催

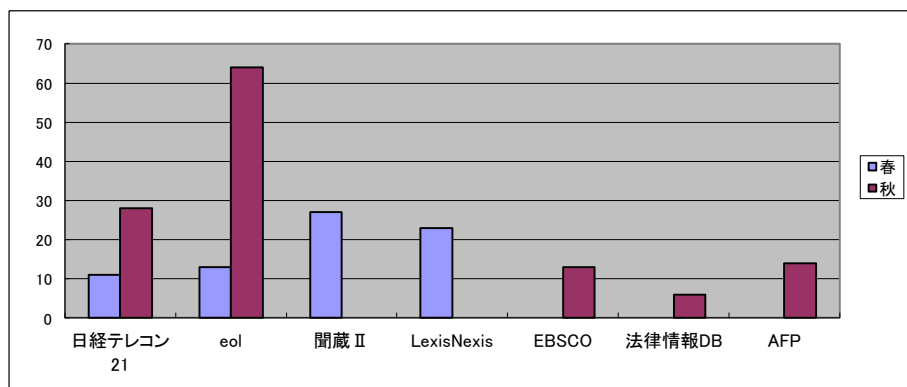


■図書館情報セミナールーム開催ガイダンス参加者数

データベース	春	秋	合計
日経テレコン21	11	28	39
eol	13	64	77
聞蔵Ⅱ	27	0	27
LexisNexis	23	0	23
EBSCO	0	13	13
法律情報DB	0	6	6
AFP	0	14	14
総計	74	125	199

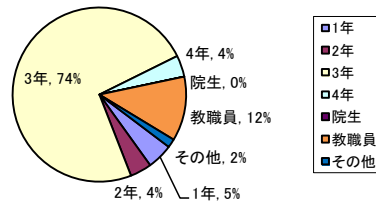
【正式名称】

LexisNexis→LexisNexis Academic
 聞蔵Ⅱ→聞蔵Ⅱビジュアル
 EBSCO→EBSCOhost
 法律情報DB→法律情報データベース
 AFP→AFP World Academic Archive



■ 図書館情報セミナールーム開催ガイダンス
参加者内訳(学年・所属別)

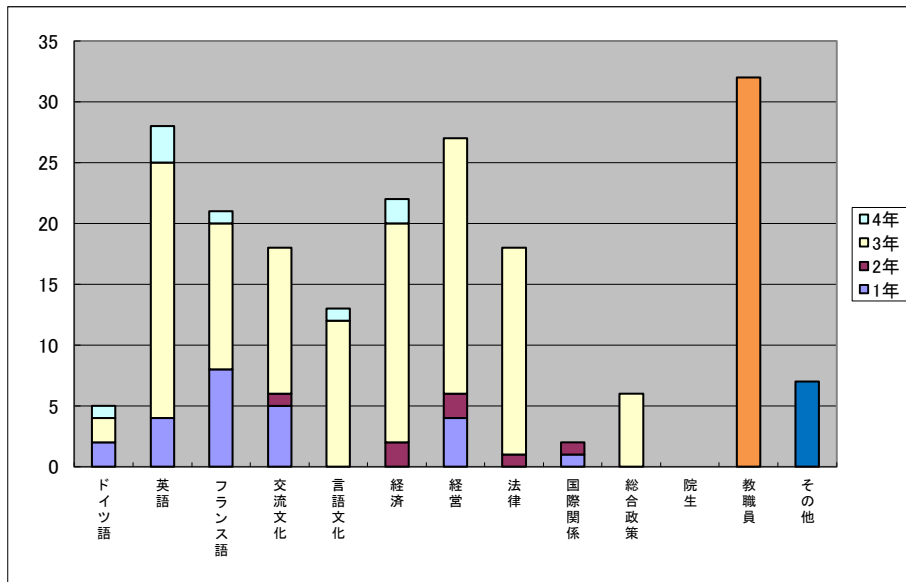
学年・所属	合計	%
1年	6	5%
2年	5	4%
3年	92	74%
4年	5	4%
院生	0	0%
教職員	15	12%
その他	2	2%
合計	125	100%



*その他: 科目等履修生、所属不明者

■ 図書館情報セミナールーム開催ガイダンス参加者内訳(学科・学年別)

所属	1年	2年	3年	4年	合計	%
ドイツ語	2	0	2	1	5	3%
英語	4	0	21	3	28	14%
フランス語	8	0	12	1	21	11%
交流文化	5	1	12	0	18	9%
言語文化	0	0	12	1	13	7%
経済	0	2	18	2	22	11%
経営	4	2	21	0	27	14%
法律	0	1	17	0	18	9%
国際関係	1	1	0	0	2	1%
総合政策	0	0	6	0	6	3%
院生		0			0	0%
教職員			32		32	16%
その他			7		7	4%
合計	24	7	121	8	199	100%



■日経テレコン21(春・秋) 参加者内訳

所属	1年	2年	3年	4年	合計	%
ドイツ	0	0	3	0	3	1%
英語	1	0	17	0	18	9%
フランス	1	0	8	1	10	5%
交流文化	0	3	3	0	6	3%
言語文化	0	0	14	1	15	7%
経済	1	1	14	0	16	8%
経営	5	2	23	0	30	15%
法律	0	0	15	0	15	7%
国際関係	0	2	3	0	5	2%
総合政策	0	0	9	0	9	4%
院生	0				0	0%
教職員	4				4	2%
その他	74				74	36%
合計	8	8	109	2	205	100%

学科	合計	%
1年	8	4%
2年	8	4%
3年	109	53%
4年	2	1%
院生	0	0%
教職員	4	2%
その他	74	36%
合計	205	100%

■eol(春・秋) 参加者内訳

所属	1年	2年	3年	4年	合計	%
ドイツ	0	0	2	1	3	2%
英語	1	0	12	1	14	9%
フランス	0	0	13	1	14	9%
交流文化	0	0	8	0	8	5%
言語文化	0	0	10	0	10	7%
経済	0	3	14	1	18	12%
経営	1	1	19	0	21	14%
法律	0	0	18	0	18	12%
国際関係	0	1	2	0	3	2%
総合政策	0	0	10	0	10	7%
院生	0				0	0%
教職員	5				5	3%
その他	26				26	17%
合計	2	5	108	4	150	100%

学科	合計	%
1年	2	1%
2年	5	3%
3年	108	72%
4年	4	3%
院生	0	0%
教職員	5	3%
その他	26	17%
合計	150	100%

■LexisNexis Academic(春) 参加者内訳

所属	1年	2年	3年	4年	合計	%
ドイツ	2	0	0	1	3	13%
英語	3	0	1	0	4	17%
フランス	3	0	0	0	3	13%
交流文化	2	0	0	0	2	9%
言語文化	0	0	0	0	0	0%
経済	0	0	0	1	1	4%
経営	1	0	0	0	1	4%
法律	0	0	0	0	0	0%
国際関係	0	0	0	0	0	0%
総合政策	0	0	0	0	0	0%
院生	0				0	0%
教職員	7				7	30%
その他	2				2	9%
合計	11	0	1	2	23	100%

学科	合計	%
1年	11	48%
2年	0	0%
3年	1	4%
4年	2	9%
院生	0	0%
教職員	7	30%
その他	2	9%
合計	23	100%

■聞蔵Ⅱビジュアル(春) 参加者内訳

所属	1年	2年	3年	4年	合計	%
ドイツ	0	0	1	0	1	4%
英語	0	0	2	0	2	7%
フランス	3	0	0	0	3	11%
交流文化	1	0	1	0	2	7%
言語文化	0	0	0	0	0	0%
経済	0	0	3	0	3	11%
経営	0	0	1	0	1	4%
法律	0	0	4	0	4	15%
国際関係	0	0	0	0	0	0%
総合政策	0	0	2	0	2	7%
院生		0			0	0%
教職員		7			7	26%
その他		2			2	7%
合計	4	0	14	0	27	100%

学科	合計	%
1年	4	15%
2年	0	0%
3年	14	52%
4年	0	0%
院生	0	0%
教職員	7	26%
その他	2	7%
合計	27	100%

■法律情報データベース(秋) 参加者内訳

所属	1年	2年	3年	4年	合計	%
ドイツ	0	0	0	0	0	0%
英語	0	0	0	0	0	0%
フランス	0	0	0	0	0	0%
交流文化	0	0	0	0	0	0%
言語文化	0	0	0	0	0	0%
経済	0	0	0	0	0	0%
経営	0	0	0	0	0	0%
法律	0	0	0	0	0	0%
国際関係	1	0	0	0	1	17%
総合政策	0	0	0	0	0	0%
院生		0			0	0%
教職員		5			5	83%
その他		0			0	0%
合計	1	0	0	0	6	100%

学科	合計	%
1年	1	17%
2年	0	0%
3年	0	0%
4年	0	0%
院生	0	0%
教職員	5	83%
その他	0	0%
合計	6	100%

■EBSCOhost(秋) 参加者内訳

所属	1年	2年	3年	4年	合計	%
ドイツ	0	0	0	0	0	0%
英語	0	0	7	1	8	62%
フランス	0	0	0	0	0	0%
交流文化	1	0	2	0	3	23%
言語文化	0	0	0	0	0	0%
経済	0	0	0	0	0	0%
経営	0	1	0	0	1	8%
法律	0	0	0	0	0	0%
国際関係	0	0	0	0	0	0%
総合政策	0	0	0	0	0	0%
院生		0			0	0%
教職員		1			1	8%
その他		0			0	0%
合計	1	1	9	1	13	100%

学科	合計	%
1年	1	8%
2年	1	8%
3年	9	69%
4年	1	8%
院生	0	0%
教職員	1	8%
その他	0	0%
合計	13	100%

■AFP World Academic Archive (秋) 参加者内訳

所属	1年	2年	3年	4年	合計	%
ドイツ	0	0	0	0	0	0%
英語	1	0	1	1	3	21%
フランス	2	0	0	0	2	14%
交流文化	1	0	2	0	3	21%
言語文化	0	0	0	0	0	0%
経済	0	0	0	0	0	0%
経営	0	0	0	0	0	0%
法律	0	1	0	0	1	7%
国際関係	0	0	0	0	0	0%
総合政策	0	0	0	0	0	0%
院生		0			0	0%
教職員		5			5	36%
その他		0			0	0%
合計	4	1	3	1	14	100%

学科	合計	%
1年	4	29%
2年	1	7%
3年	3	21%
4年	1	7%
院生	0	0%
教職員	5	36%
その他	0	0%
合計	14	100%

【その他】

■ 休日開館入館者数

休日開館・入館者数(人)

	2007	2008	2009	2010	2011
入館者総数	3,984	4,803	9,593	10,819	11,487
開館日数	5	5	13	12	13
1日平均	797	961	738	902	884

前年度

2010	
7月4日	487
7月11日	761
7月18日	2,157
7月25日	1,649
8月1日	938
9月20日	471
12月25日	491
1月5日	577
1月6日	750
1月9日	456
1月10日	996
1月23日	1,086
3月20日	-
合計	10,819
1日平均	902

今年度

2011	
7月4日	421
7月11日	839
7月18日	1,132
7月25日	2,024
8月1日	1,801
9月20日	229
12月25日	469
1月5日	528
1月6日	496
1月9日	831
1月10日	1,495
1月23日	343
3月20日	879
合計	11,487
1日平均	884

■閉館20分前の利用者数

閉館20分前の利用者数(人)

	2007	2008	2009	2010	2011
4月	608	1,072	1,480	1,644	1,753
5月	996	1,512	1,721	1,878	1,948
6月	889	1,893	2,194	2,248	2,557
7月	1,273	3,371	4,080	4,682	4,366
8月	0	1,106	1,456	1,971	1,119
9月	283	1,561	1,962	2,553	1,453
10月	1,282	1,640	2,309	2,359	2,570
11月	1,331	1,769	2,250	2,755	2,340
12月	1,499	1,627	1,921	2,172	2,256
1月	1,785	1,880	3,150	2,908	3,335
2月	1,785	2,339	2,662	3,396	1,744
3月	1,721	2,117	2,644	1,429	1,976
合計	13,452	21,887	27,829	29,995	27,417
開館日数	237	280	290	276	290
平均	57	78	96	109	95

[旧館 2007.4~2007.7]

	2007
合計	3,766
開館日数	94
平均	40

[新館 2007.9~2008.3]

	2007
合計	9,686
開館日数	143
平均	68

■閉館20分前の利用者数(場所別)

1階					
	PC席	閲覧席	新聞	静肅	キャレル
4月	207	244	24	73	24
5月	248	236	28	53	28
6月	383	333	33	57	39
7月	677	715	36	123	55
8月	131	163	17	33	21
9月	168	163	16	28	20
10月	375	292	18	56	8
11月	373	299	21	62	5
12月	307	267	14	57	15
1月	439	469	12	100	43
2月	259	200	9	63	23
3月	273	281	22	68	17
	3,840	3,662	250	773	298

2階					
	PC席	閲覧席	新聞	静肅	キャレル
4月	84	235	80	68	27
5月	128	249	112	50	25
6月	188	289	81	38	31
7月	294	415	167	117	75
8月	61	162	37	57	21
9月	97	187	99	42	31
10月	169	411	156	52	39
11月	172	279	107	35	40
12月	206	306	132	30	31
1月	223	371	132	98	49
2月	122	216	89	78	25
3月	119	224	82	51	39
	1,863	3,344	1,274	716	433

3階					
	PC席	閲覧席	グループ	静肅	キャレル
4月	157	332	60	117	21
5月	226	339	113	85	28
6月	347	446	109	165	18
7月	506	691	116	303	76
8月	93	208	18	70	27
9月	170	261	67	80	24
10月	284	455	127	103	25
11月	294	399	120	110	24
12月	322	359	77	104	29
1月	465	562	81	211	80
2月	204	308	31	89	28
3月	235	307	78	121	59
	3,303	4,667	997	1,558	439

1～3階 合計						合計
	PC席	閲覧席	新聞・グループ	静肅	キャレル	
4月	448	811	164	258	72	1,753
5月	602	824	253	188	81	1,948
6月	918	1,068	223	260	88	2,557
7月	1,477	1,821	319	543	206	4,366
8月	285	533	72	160	69	1,119
9月	435	611	182	150	75	1,453
10月	828	1,158	301	211	72	2,570
11月	839	977	248	207	69	2,340
12月	835	932	223	191	75	2,256
1月	1,127	1,402	225	409	172	3,335
2月	585	724	129	230	76	1,744
3月	627	812	182	240	115	1,976
	9,006	11,673	2,521	3,047	1,170	27,417

■ 予約等冊数

予約図書冊数(冊)

	2007	2008	2009	2010	2011
予約図書冊数	1,045	2,431	3,548	3,950	3,742

	貸出	期限切れ	キャンセル	計
予約図書冊数内訳	2,713	833	196	3,742

※旧図書館資料を含む

■利用者カード交付数

利用者カード交付数(枚)(旧館)

利用者区分		2005	2006
卒業生		428	391
学外者1	特別閲覧者	0	0
学外者2	長期アルバイト	50	67
	特別閲覧者	0	2
	研究生	0	1
	学園内教職員	4	7
	退職教職員	2	2
	師範コーチ	2	0
	講座講師	4	6
	その他	10	0
合計		500	476

[旧館 2007.4~2007.7]

利用者区分		2007
卒業生		238
学外者1	特別閲覧者	0
	臨時退職者	0
学外者2	長期アルバイト	63
	特別閲覧者	1
	研究生	0
	学園内教職員	2
	退職教職員	1
	師範コーチ	1
	講座講師	6
	その他	0
合計		312

[新館 2007.9~2008.3]

利用者区分		2007
卒業生		197
学外者1	特別閲覧者	1
	臨時退職者	0
	学園内教職員	2
学外者2	長期アルバイト	89
	特別閲覧者	1
	研究生	0
	退職教職員	1
	師範コーチ	0
	講座講師	9
	その他	0
合計		300

学園内教職員が、学外2から学外1へ移動

利用者区分		2008	2009	2010	2011
卒業生		477	571	641	672
父母の会会員		2	22	33	37
獨協クラス生徒		51	36	30	39
学外1	特別閲覧者	2	1	1	0
	学園内教職員	8	6	9	7
	退職教職員	2	1	5	6
	臨時退職者	0	0	0	0
学外2	非常勤職員	166	217	170	178
	講座講師	21	14	13	7
	師範コーチ	1	2	1	2
	研究生	0	0	0	0
	その他	1	1	1	1
合計		731	871	904	949

利用者対象の追加: 父母の会、獨協クラス生徒

■督促件数

	2007	2008	2009	2010	2011
督促数(件)	4,326	3,561	5,095	2,267	1,826
督促費用(円)	211,050	172,300	244,560	110,100	91,300

■投書件数

投書数(件)

	2007	2008	2009	2010	2011
投書数	25	33	21	41	20

カテゴリ	件数	内容
施設・設備	5	図書館内の食事について
開館時間・サービス時間	0	
選書・資料収集	3	借りられてる本が多い
利用方法・利用手順	4	貸出期間を守らない方への対処
その他	3	予約している本がいつまでたっても返却されず、困っています
PC・コンピュータシステム	5	MyLibraryに借りた本の履歴を
窓口などの対応	0	