

# 図書館統計集

## 2009年度版

|                  |    |
|------------------|----|
| 【蔵書関係】           |    |
| 1. 蔵書数・受入数       |    |
| 所蔵図書・雑誌数         | 2  |
| 図書・雑誌受入数         | 3  |
| 【閲覧関係】           |    |
| 2. 利用者関連         |    |
| 入館者数             | 4  |
| 3. 貸出関連          |    |
| 館外貸出冊数（利用者タイプ別）  | 5  |
| 館外貸出冊数（月別）       | 6  |
| 館外貸出人数（利用者タイプ別）  | 7  |
| 館外貸出人数（学部学科別）    | 8  |
| 4. その他           |    |
| 自動書庫出納冊数         | 9  |
| AVブース等利用件数       | 10 |
| 研究個室利用件数         | 11 |
| 共同学習室等利用件数       | 12 |
| 【参考関係】           |    |
| 5. レファレンス        | 13 |
| 6. 相互協力          | 14 |
| 7. データベース        | 17 |
| 8. セミナー・ガイダンス    | 27 |
| 9. データベースガイダンス   | 28 |
| 【その他】            |    |
| 休日開館入館者数         | 32 |
| 閉館20分前利用者人数      | 33 |
| 閉館20分前利用者人数（場所別） | 34 |
| 予約等冊数            | 35 |
| 利用者カード交付数        | 36 |
| 督促件数・投書件数        | 37 |

2010. 10. 20  
獨協大学図書館

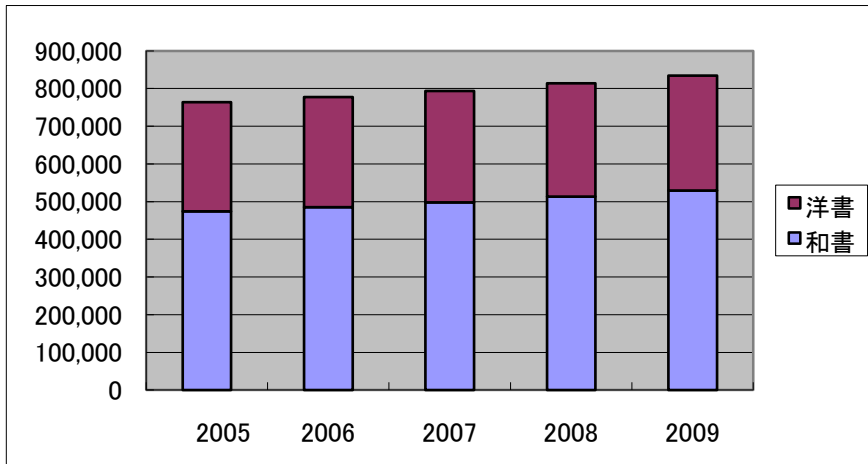
## 【蔵書関係】

### 1. 蔵書数・受入数

#### ■所蔵図書・雑誌数

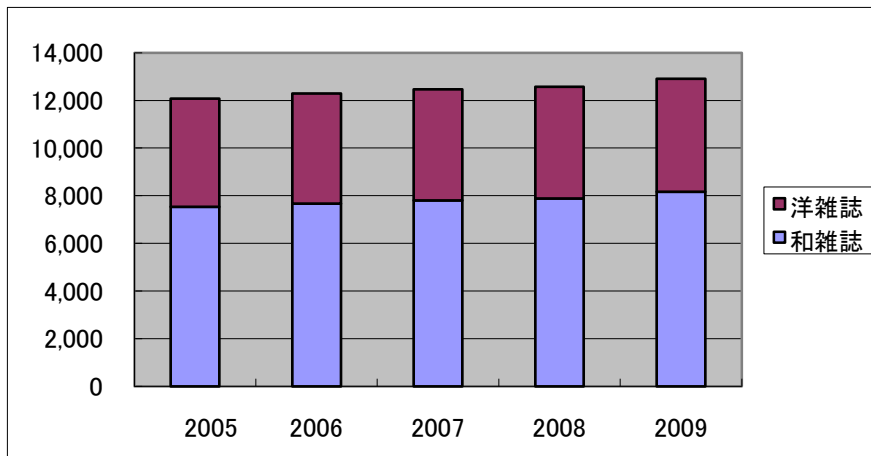
図書(冊)

|    | 2005    | 2006    | 2007    | 2008    | 2009    |
|----|---------|---------|---------|---------|---------|
| 和書 | 474,014 | 485,146 | 497,589 | 513,312 | 529,557 |
| 洋書 | 289,477 | 292,675 | 295,952 | 301,008 | 305,062 |
| 合計 | 763,491 | 777,821 | 793,541 | 814,320 | 834,619 |



所蔵雑誌(タイトル)

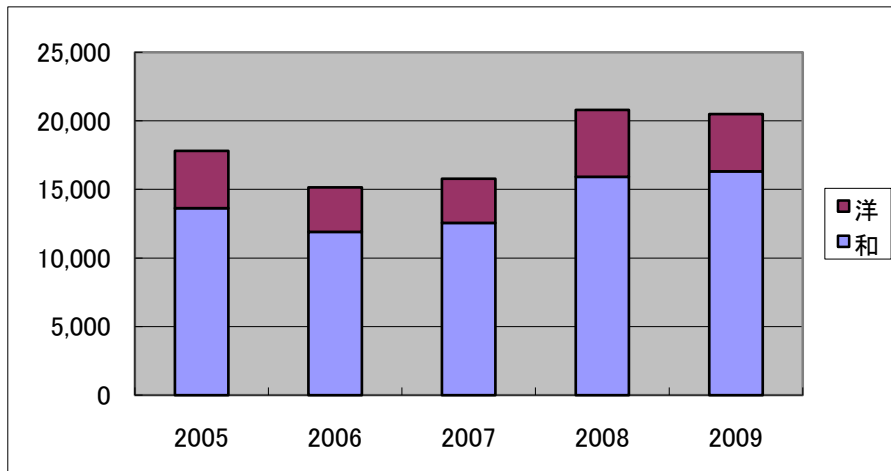
|     | 2005   | 2006   | 2007   | 2008   | 2009  |
|-----|--------|--------|--------|--------|-------|
| 和雑誌 | 7,533  | 7,670  | 7,800  | 7,886  | 8169  |
| 洋雑誌 | 4,536  | 4,619  | 4,667  | 4,691  | 4733  |
| 合計  | 12,069 | 12,289 | 12,467 | 12,577 | 12902 |



■ 図書・雑誌受入数

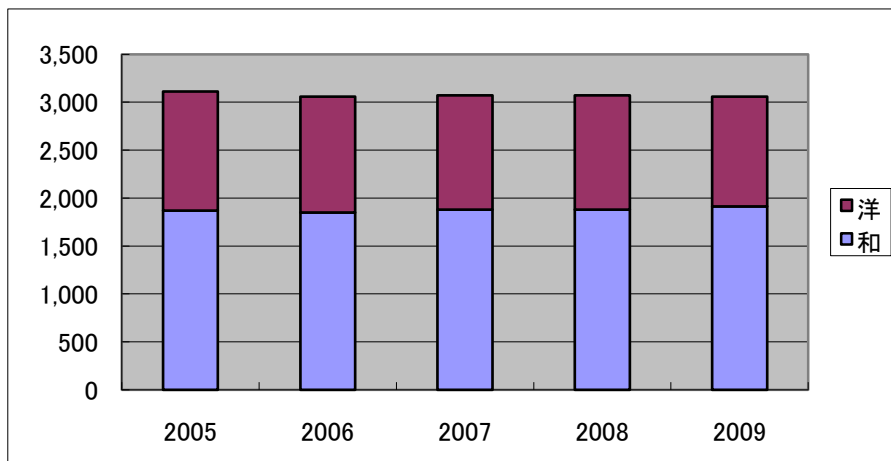
図書受入数

|    | 2005   | 2006   | 2007   | 2008   | 2009   |
|----|--------|--------|--------|--------|--------|
| 和  | 13,632 | 11,914 | 12,561 | 15,910 | 16,314 |
| 洋  | 4,187  | 3,242  | 3,212  | 4,887  | 4,167  |
| 合計 | 17,819 | 15,156 | 15,773 | 20,797 | 20,481 |



受入雑誌タイトル数

|    | 2005  | 2006  | 2007  | 2008  | 2009  |
|----|-------|-------|-------|-------|-------|
| 和  | 1,871 | 1,849 | 1,878 | 1,878 | 1,914 |
| 洋  | 1,241 | 1,208 | 1,195 | 1,194 | 1,144 |
| 合計 | 3,112 | 3,057 | 3,073 | 3,072 | 3,058 |

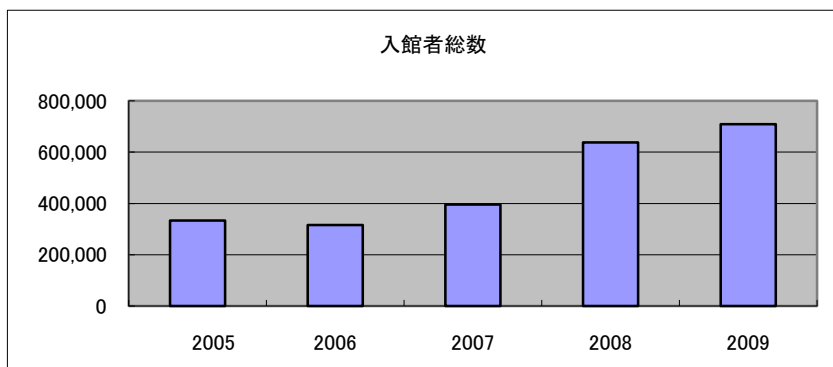


【閲覧関係】  
2. 利用者関連

■入館者数

入館者数(人)

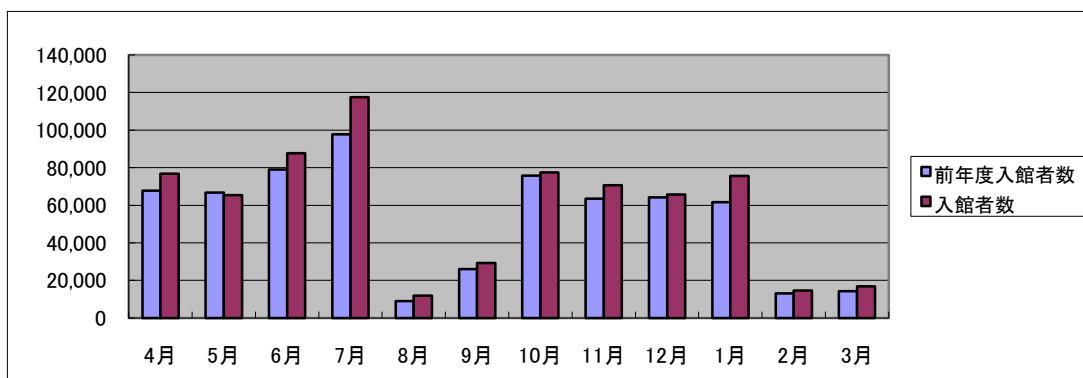
|       | 2005    | 2006    | 2007    | 2008    | 2009    |
|-------|---------|---------|---------|---------|---------|
| 入館者総数 | 333,593 | 315,494 | 395,171 | 638,472 | 709,263 |
| 開館日数  | 276     | 278     | 237     | 280     | 290     |
| 1日平均  | 1,209   | 1,135   | 1,667   | 2,280   | 2,446   |



入館者数 月別

|     | 入館者数    | 1日平均  | 開館日数 | 前年度入館者数 | 前年度1日平均 | 前年度開館日数 |
|-----|---------|-------|------|---------|---------|---------|
| 4月  | 76,805  | 2,954 | 26   | 67,805  | 2,608   | 26      |
| 5月  | 65,303  | 2,968 | 22   | 66,690  | 2,900   | 23      |
| 6月  | 87,686  | 3,373 | 26   | 78,924  | 3,157   | 25      |
| 7月  | 117,577 | 3,793 | 31   | 97,787  | 3,372   | 29      |
| 8月  | 11,834  | 592   | 20   | 8,943   | 526     | 17      |
| 9月  | 29,311  | 1,221 | 24   | 26,076  | 1,087   | 24      |
| 10月 | 77,443  | 2,979 | 26   | 75,684  | 2,803   | 27      |
| 11月 | 70,620  | 3,070 | 23   | 63,431  | 2,883   | 22      |
| 12月 | 65,659  | 2,855 | 23   | 64,111  | 3,206   | 20      |
| 1月  | 75,541  | 3,148 | 24   | 61,678  | 2,804   | 22      |
| 2月  | 14,634  | 732   | 20   | 13,058  | 622     | 21      |
| 3月  | 16,850  | 674   | 25   | 14,285  | 595     | 24      |
| 合計  | 709,263 | 2,446 | 290  | 638,472 | 2,280   | 280     |

※ 2007.7.24(火)の入館データは取得できず(旧館最終開館日)

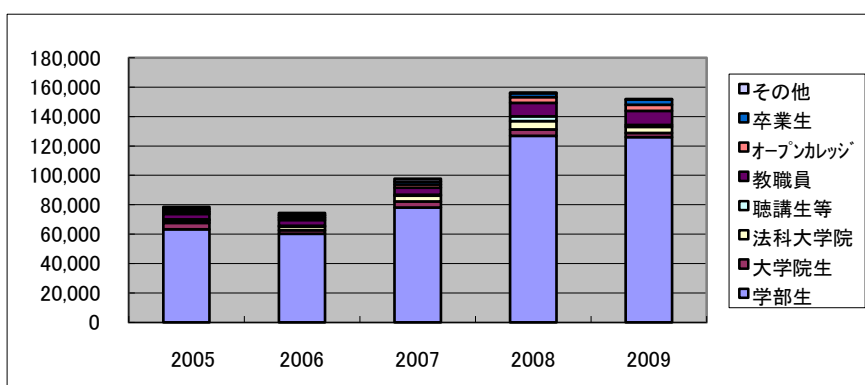


### 3. 貸出関連

#### ■館外貸出冊数(利用者タイプ別)

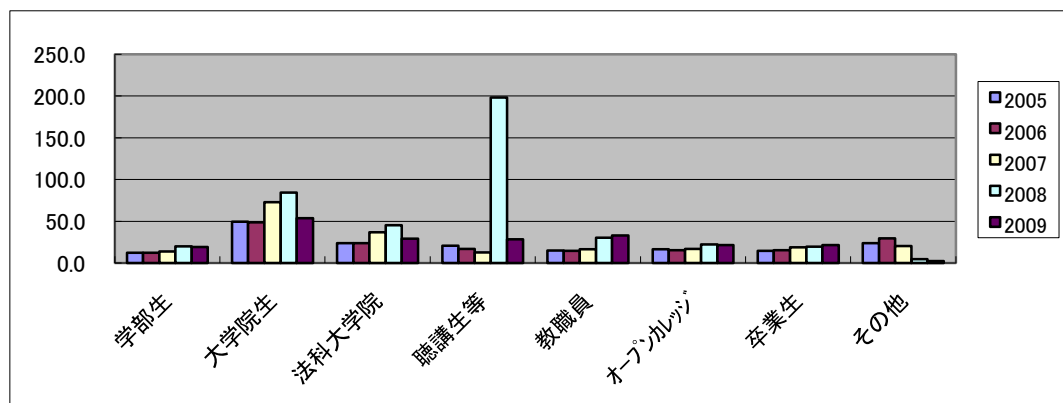
##### 利用者タイプ別貸出冊数(冊)

|          | 2005   | 2006   | 2007   | 2008    | 2009    |
|----------|--------|--------|--------|---------|---------|
| 学部生      | 63,324 | 60,173 | 78,067 | 126,764 | 125,961 |
| 大学院生     | 4,256  | 2,577  | 4,073  | 4,468   | 2,892   |
| 法科大学院    | 1,544  | 2,245  | 4,069  | 5,638   | 4,097   |
| 聴講生等     | 901    | 753    | 684    | 3,170   | 1,360   |
| 教職員      | 3,821  | 3,918  | 4,814  | 9,335   | 9,617   |
| オープンカレッジ | 1,356  | 1,407  | 2,035  | 3,796   | 4,016   |
| 卒業生      | 1,917  | 1,850  | 2,088  | 2,580   | 3,569   |
| その他      | 1,475  | 1,528  | 1,828  | 603     | 415     |
| 合計       | 78,594 | 74,451 | 97,658 | 156,354 | 151,927 |
| 開館日数     | 276    | 278    | 237    | 280     | 290     |
| 1日平均     | 285    | 268    | 412    | 558     | 524     |



##### 一人当たり平均貸出冊数(冊)

|          | 2005 | 2006 | 2007 | 2008  | 2009 |
|----------|------|------|------|-------|------|
| 学部生      | 12.2 | 12.1 | 13.8 | 19.9  | 19.1 |
| 大学院生     | 49.4 | 48.6 | 72.7 | 84.3  | 53.6 |
| 法科大学院    | 23.8 | 23.6 | 36.7 | 45.1  | 29.1 |
| 聴講生等     | 20.5 | 16.7 | 12.7 | 198.1 | 28.3 |
| 教職員      | 14.8 | 14.7 | 16.3 | 30.3  | 32.9 |
| オープンカレッジ | 16.3 | 15.3 | 17   | 22.3  | 21.2 |
| 卒業生      | 14.6 | 15.3 | 18.6 | 19.7  | 21.4 |
| その他      | 23.8 | 29.4 | 20.1 | 4.4   | 2.4  |
| 平均       | 13.3 | 13   | 15.1 | 21.4  | 19.9 |



一人当たり平均貸出冊数(冊)=利用者タイプ別貸出冊数(冊)/利用者タイプ別貸出人数(人)

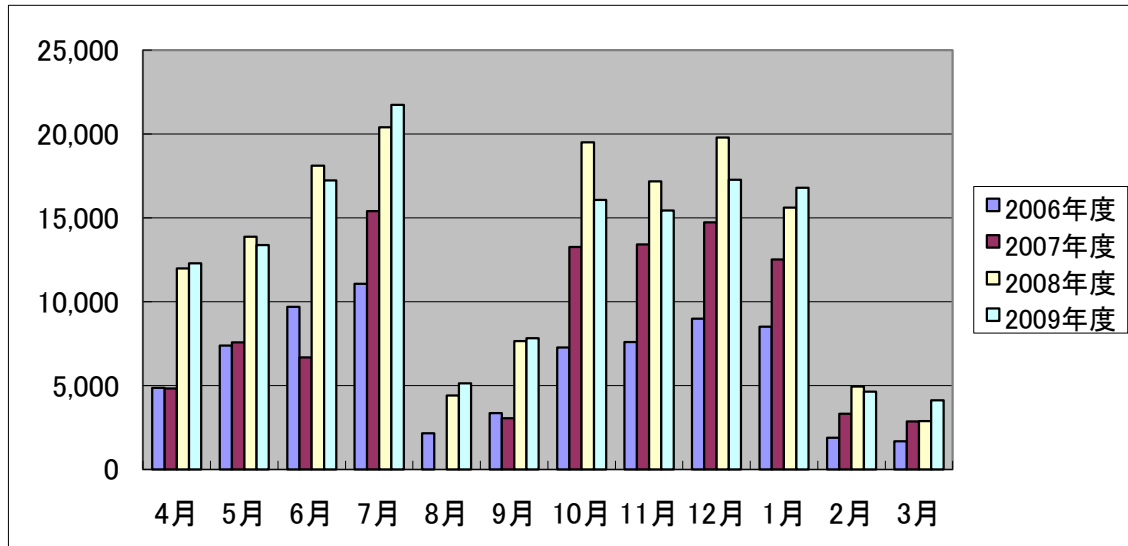
教職員・・・専任教員・非常勤教員・専任職員(非常勤職員はその他に含まれる。)

聴講生等・・・学部聴講生・大学院聴講生、科目等履修生、委託研修生、研究生、科目等履修生、交換留学生を含む

その他・・・学外1(臨職退職者・特別閲覧者)、学外2(研究生・獨協学園教職員・退職教職員・大学長期アルバイト・師範コーチ・オープンカレッジ講師)、非常勤職員、名誉教授を含む

■館外貸出冊数(月別)

|        | 4月     | 5月     | 6月     | 7月     | 8月    | 9月    | 10月    | 11月    | 12月    | 1月     | 2月    | 3月    | 合計      |
|--------|--------|--------|--------|--------|-------|-------|--------|--------|--------|--------|-------|-------|---------|
| 2006年度 | 4,865  | 7,392  | 9,689  | 11,068 | 2,158 | 3,358 | 7,268  | 7,600  | 8,986  | 8,514  | 1,883 | 1,670 | 74,451  |
| 2007年度 | 4,827  | 7,580  | 6,677  | 15,410 | -     | 3,048 | 13,272 | 13,414 | 14,730 | 12,522 | 3,313 | 2,865 | 97,658  |
| 2008年度 | 11,987 | 13,877 | 18,112 | 20,396 | 4,409 | 7,659 | 19,511 | 17,180 | 19,790 | 15,609 | 4,938 | 2,886 | 156,354 |
| 2009年度 | 12,295 | 13,385 | 17,229 | 21,740 | 5,134 | 7,819 | 16,071 | 15,447 | 17,272 | 16,785 | 4,636 | 4,114 | 151,927 |



■館外貸出人数(利用者タイプ別)

館外貸出人数

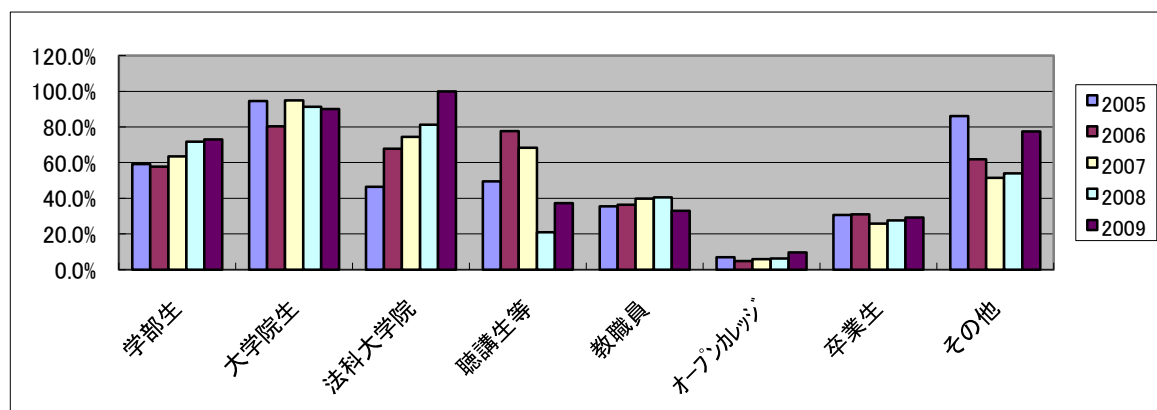
|          | 2005  | 2006  | 2007  | 2008  | 2009  |
|----------|-------|-------|-------|-------|-------|
| 学部生      | 5,201 | 4,984 | 5,647 | 6,382 | 6,587 |
| 大学院生     | 86    | 53    | 56    | 53    | 54    |
| 法科大学院    | 65    | 95    | 111   | 125   | 141   |
| 聴講生等     | 44    | 45    | 54    | 16    | 48    |
| 教職員      | 259   | 267   | 296   | 308   | 292   |
| オープンカレッジ | 83    | 92    | 120   | 170   | 189   |
| 卒業生      | 131   | 121   | 112   | 131   | 167   |
| その他      | 62    | 52    | 91    | 137   | 172   |
| 合計       | 5,931 | 5,709 | 6,487 | 7,322 | 7,650 |

サービス対象者数(人)・・・全体のサービス対象者

|          | 2005   | 2006   | 2007   | 2008   | 2009   |
|----------|--------|--------|--------|--------|--------|
| 学部生      | 8,776  | 8,621  | 8,887  | 8,898  | 9,026  |
| 大学院生     | 91     | 66     | 59     | 58     | 60     |
| 法科大学院    | 140    | 140    | 149    | 154    | 141    |
| 聴講生等     | 89     | 58     | 79     | 76     | 129    |
| 教職員      | 730    | 735    | 743    | 759    | 885    |
| オープンカレッジ | 1,187  | 1,894  | 2,009  | 2,754  | 1,958  |
| 卒業生      | 428    | 391    | 435    | 473    | 571    |
| その他      | 72     | 84     | 177    | 254    | 222    |
| 合計       | 11,513 | 11,513 | 11,989 | 13,426 | 12,992 |

貸出サービス利用率・・・利用者タイプ別貸出人数/サービス対象者数

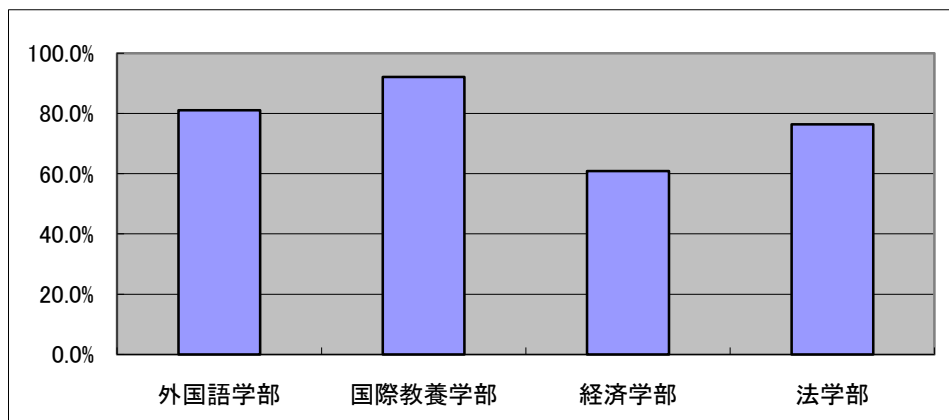
|          | 2005  | 2006  | 2007  | 2008  | 2009   |
|----------|-------|-------|-------|-------|--------|
| 学部生      | 59.3% | 57.8% | 63.5% | 71.7% | 73.0%  |
| 大学院生     | 94.5% | 80.3% | 94.9% | 91.4% | 90.0%  |
| 法科大学院    | 46.4% | 67.9% | 74.5% | 81.2% | 100.0% |
| 聴講生等     | 49.4% | 77.6% | 68.4% | 21.1% | 37.2%  |
| 教職員      | 35.5% | 36.3% | 39.8% | 40.6% | 33.0%  |
| オープンカレッジ | 7.0%  | 4.9%  | 6.0%  | 6.2%  | 9.7%   |
| 卒業生      | 30.6% | 30.9% | 25.7% | 27.7% | 29.2%  |
| その他      | 86.1% | 61.9% | 51.4% | 53.9% | 77.5%  |
| 平均       | 51.5% | 49.6% | 54.1% | 54.5% | 58.9%  |



教職員・・・専任教員・非常勤教員・専任職員(非常勤職員はその他に含まれる。)  
 聴講生等・・・学部聴講生・大学院聴講生、科目等履修生、委託研修生、研究生、科目等履修生、交換留学生を含む  
 その他・・・学外1(臨職退職者・特別閲覧者)、学外2(研究生・獨協学園教職員・退職教職員・大学長期アルバイト・師範コーチ・オープンカレッジ講師)、非常勤職員、名誉教授を含む

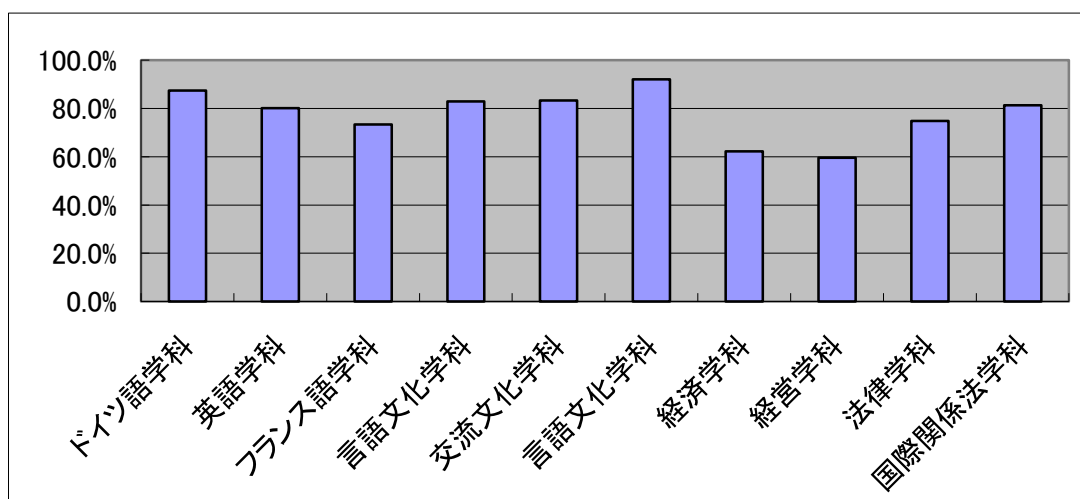
■学部・学科別館外貸出人数(学部学科別)

|        | 貸出人数  | 在学生数  | 利用率   | 前年度   |
|--------|-------|-------|-------|-------|
| 外国語学部  | 2,496 | 3,080 | 81.0% | 75.1% |
| 国際教養学部 | 528   | 573   | 92.1% | 82.2% |
| 経済学部   | 2,135 | 3,505 | 60.9% | 50.3% |
| 法学部    | 1,428 | 1,868 | 76.4% | 66.1% |
| 合計     | 6,587 | 9,026 | 73.0% | 63.5% |



学科別貸出人数(人)

|        |         | 貸出人数  | 在学生数  | 利用率   |
|--------|---------|-------|-------|-------|
| 外国語学部  | ドイツ語学科  | 608   | 695   | 87.5% |
|        | 英語学科    | 1,271 | 1,585 | 80.2% |
|        | フランス語学科 | 361   | 492   | 73.4% |
|        | 言語文化学科  | 126   | 152   | 82.9% |
|        | 交流文化学科  | 130   | 156   | 83.3% |
| 国際教養学部 | 言語文化学科  | 528   | 573   | 92.1% |
| 経済学部   | 経済学科    | 1,087 | 1,748 | 62.2% |
|        | 経営学科    | 1,048 | 1,757 | 59.6% |
| 法学部    | 法律学科    | 929   | 1,242 | 74.8% |
|        | 国際関係法学科 | 357   | 439   | 81.3% |
|        | 総合政策学科  | 142   | 187   | 75.9% |
| 合計     | 合計      | 6,587 | 9,026 | 73.0% |





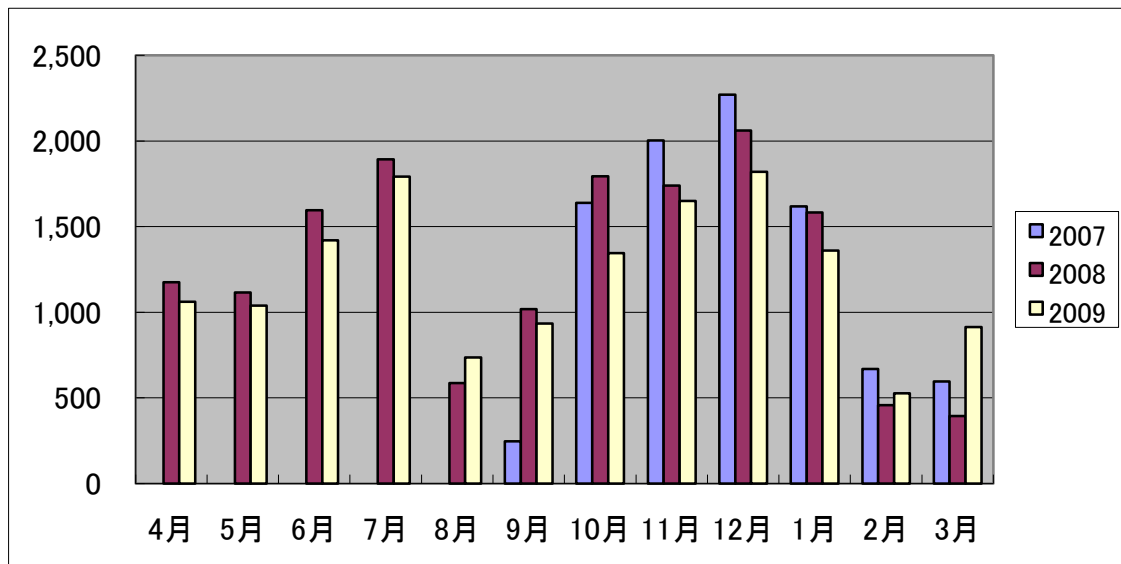
## 4. その他

### ■自動書庫出庫冊数

|      | 2007  | 2008   | 2009   |
|------|-------|--------|--------|
| 4月   |       | 1,176  | 1,061  |
| 5月   |       | 1,116  | 1,039  |
| 6月   |       | 1,595  | 1,420  |
| 7月   |       | 1,893  | 1,792  |
| 8月   |       | 586    | 736    |
| 9月   | 246   | 1,019  | 934    |
| 10月  | 1,639 | 1,794  | 1,345  |
| 11月  | 2,003 | 1,739  | 1,650  |
| 12月  | 2,271 | 2,062  | 1,820  |
| 1月   | 1,618 | 1,582  | 1,360  |
| 2月   | 668   | 458    | 526    |
| 3月   | 595   | 393    | 913    |
| 合計   | 9,040 | 15,413 | 14,596 |
| 開館日数 | 143   | 280    | 290    |
| 1日平均 | 63    | 55     | 50     |

\* 2007年9月は26日～29日までの4日間の冊数

※2007年の開館日数は、新図書館移転後の数値



■AVブース等利用件数

AVブース

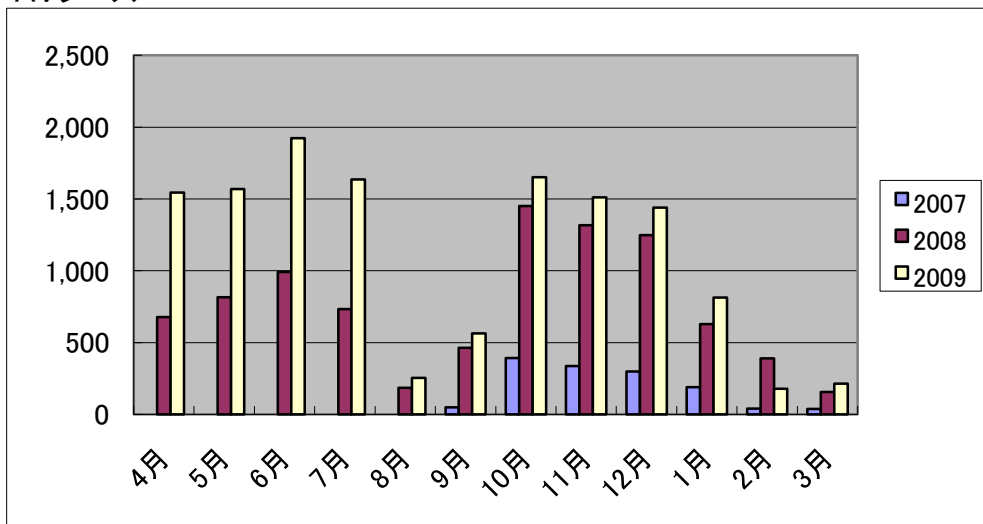
|      | 2007  | 2008  | 2009   |
|------|-------|-------|--------|
| 4月   | -     | 678   | 1,545  |
| 5月   | -     | 816   | 1,568  |
| 6月   | -     | 992   | 1,923  |
| 7月   | -     | 734   | 1,637  |
| 8月   | -     | 185   | 254    |
| 9月   | 50    | 463   | 564    |
| 10月  | 392   | 1,452 | 1,652  |
| 11月  | 336   | 1,317 | 1,511  |
| 12月  | 299   | 1,248 | 1,439  |
| 1月   | 189   | 628   | 814    |
| 2月   | 40    | 391   | 178    |
| 3月   | 39    | 156   | 213    |
| 合計   | 1,345 | 9,060 | 13,298 |
| 開館日数 | 143   | 280   | 290    |
| 1日平均 | 9     | 32    | 46     |

発話トレーニングブース

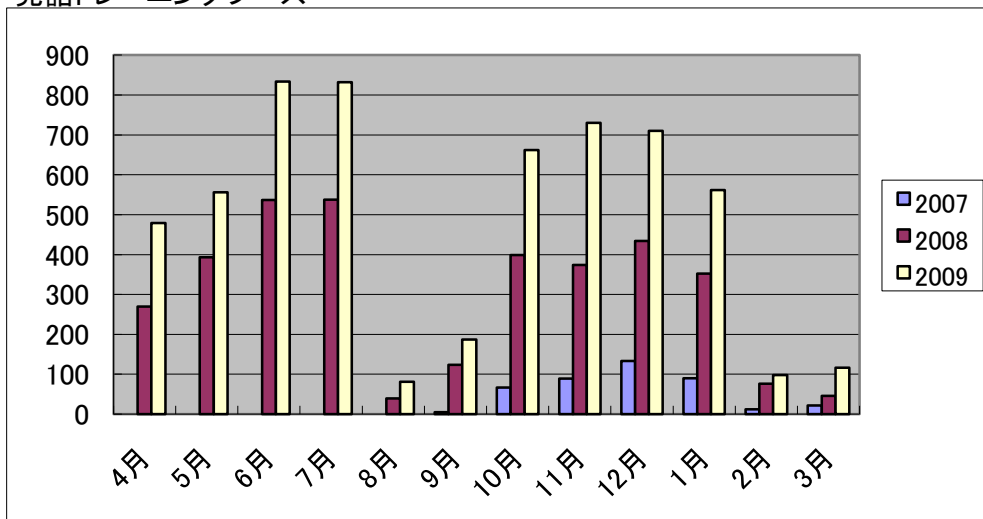
|      | 2007 | 2008  | 2009  |
|------|------|-------|-------|
| 4月   | -    | 270   | 479   |
| 5月   | -    | 393   | 556   |
| 6月   | -    | 537   | 834   |
| 7月   | -    | 538   | 832   |
| 8月   | -    | 39    | 81    |
| 9月   | 5    | 124   | 187   |
| 10月  | 67   | 399   | 662   |
| 11月  | 89   | 374   | 730   |
| 12月  | 133  | 434   | 710   |
| 1月   | 90   | 352   | 562   |
| 2月   | 12   | 76    | 98    |
| 3月   | 22   | 46    | 116   |
| 合計   | 418  | 3,582 | 5,847 |
| 開館日数 | 143  | 280   | 290   |
| 1日平均 | 3    | 13    | 20    |

※2007年の開館日数は、新図書館移転後の数値

AVブース



発話トレーニングブース



■研究個室利用件数

|      | 2007  | 2008  | 2009  |
|------|-------|-------|-------|
| 学生   | 762   | 1,924 | 1,918 |
| 大学院生 | 618   | 1,795 | 2,020 |
| 教職員  | 34    | 120   | 185   |
| 計    | 1,414 | 3,839 | 4,123 |
| 開館日数 | 143   | 280   | 290   |
| 1日平均 | 10    | 14    | 14    |

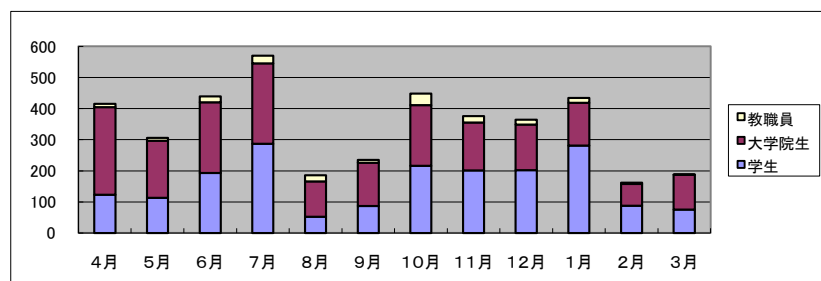
※2007年の開館日数は、新図書館移転後の数値

階別

|    | 件数    | 室数 | 1室平均 |
|----|-------|----|------|
| 1階 | 1,716 | 5  | 343  |
| 2階 | 1,017 | 3  | 339  |
| 3階 | 1,390 | 5  | 278  |
| 計  | 4,123 | 13 | 320  |

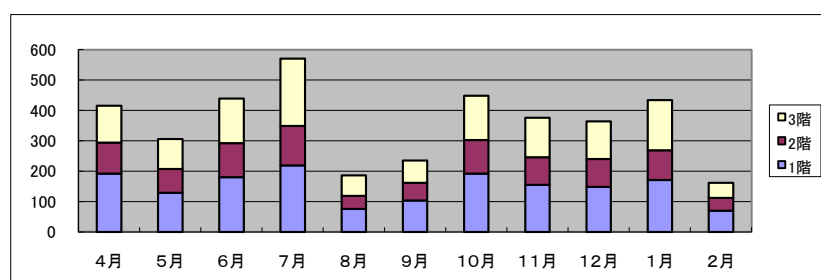
月別

|     | 学生    | 大学院生  | 教職員 | 計     |
|-----|-------|-------|-----|-------|
| 4月  | 123   | 282   | 10  | 415   |
| 5月  | 113   | 184   | 9   | 306   |
| 6月  | 193   | 227   | 19  | 439   |
| 7月  | 287   | 258   | 25  | 570   |
| 8月  | 52    | 114   | 20  | 186   |
| 9月  | 87    | 139   | 9   | 235   |
| 10月 | 216   | 195   | 37  | 448   |
| 11月 | 201   | 154   | 21  | 376   |
| 12月 | 202   | 147   | 15  | 364   |
| 1月  | 281   | 138   | 15  | 434   |
| 2月  | 88    | 70    | 4   | 162   |
| 3月  | 75    | 112   | 1   | 188   |
| 計   | 1,918 | 2,020 | 185 | 4,123 |



階別

|     | 1階    | 2階    | 3階    | 計     |
|-----|-------|-------|-------|-------|
| 4月  | 192   | 102   | 121   | 415   |
| 5月  | 129   | 78    | 99    | 306   |
| 6月  | 180   | 112   | 147   | 439   |
| 7月  | 219   | 130   | 221   | 570   |
| 8月  | 76    | 43    | 67    | 186   |
| 9月  | 104   | 58    | 73    | 235   |
| 10月 | 192   | 110   | 146   | 448   |
| 11月 | 155   | 91    | 130   | 376   |
| 12月 | 148   | 92    | 124   | 364   |
| 1月  | 171   | 98    | 165   | 434   |
| 2月  | 70    | 42    | 50    | 162   |
| 3月  | 80    | 61    | 47    | 188   |
| 計   | 1,716 | 1,017 | 1,390 | 4,123 |

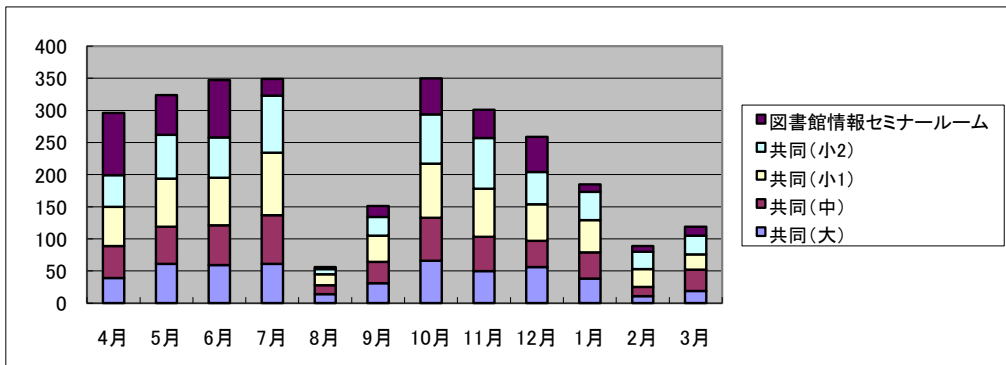


■ 共同学習室等利用件数

|           | 2007 | 2008  | 2009  |
|-----------|------|-------|-------|
| 共同学習室(大)  | 124  | 432   | 505   |
| 共同学習室(中)  | 139  | 466   | 542   |
| 共同学習室(小1) | 227  | 563   | 683   |
| 共同学習室(小2) | 193  | 513   | 612   |
| 情報セミナールーム | 310  | 461   | 484   |
| 計         | 993  | 2,435 | 2,826 |
| 開館日数      | 143  | 280   | 290   |
| 1日平均      | 7    | 9     | 10    |

※2007年の開館日数は、新図書館移転後の数値

|     | 共同(大) | 共同(中) | 共同(小1) | 共同(小2) | 図書館情報<br>セミナールーム | 計     |
|-----|-------|-------|--------|--------|------------------|-------|
| 4月  | 39    | 50    | 61     | 49     | 97               | 296   |
| 5月  | 61    | 58    | 75     | 68     | 62               | 324   |
| 6月  | 59    | 62    | 74     | 63     | 89               | 347   |
| 7月  | 61    | 76    | 97     | 89     | 26               | 349   |
| 8月  | 14    | 14    | 17     | 8      | 3                | 56    |
| 9月  | 31    | 33    | 41     | 29     | 17               | 151   |
| 10月 | 66    | 67    | 84     | 77     | 56               | 350   |
| 11月 | 50    | 53    | 75     | 79     | 44               | 301   |
| 12月 | 56    | 41    | 57     | 50     | 55               | 259   |
| 1月  | 38    | 41    | 50     | 44     | 12               | 185   |
| 2月  | 11    | 14    | 28     | 27     | 9                | 89    |
| 3月  | 19    | 33    | 24     | 29     | 14               | 119   |
| 計   | 505   | 542   | 683    | 612    | 484              | 2,826 |



■ [参考] 共同学習室・図書館情報セミナールーム: ガイダンス等の職員利用件数

|     | 参考係 | 企画庶務係 | 他  | 計   |
|-----|-----|-------|----|-----|
| 4月  | 27  | 5     | 14 | 46  |
| 5月  | 14  | 4     | 15 | 33  |
| 6月  | 23  | 3     | 8  | 34  |
| 7月  | 6   | 2     | 2  | 10  |
| 8月  | 0   | 0     | 1  | 1   |
| 9月  | 0   | 2     | 2  | 4   |
| 10月 | 10  | 1     | 12 | 23  |
| 11月 | 6   | 1     | 6  | 13  |
| 12月 | 11  | 6     | 7  | 24  |
| 1月  | 0   | 0     | 2  | 2   |
| 2月  | 0   | 4     | 12 | 16  |
| 3月  | 2   | 5     | 16 | 23  |
| 計   | 99  | 33    | 97 | 229 |

\* 参考係: ガイダンス・オリエン含む

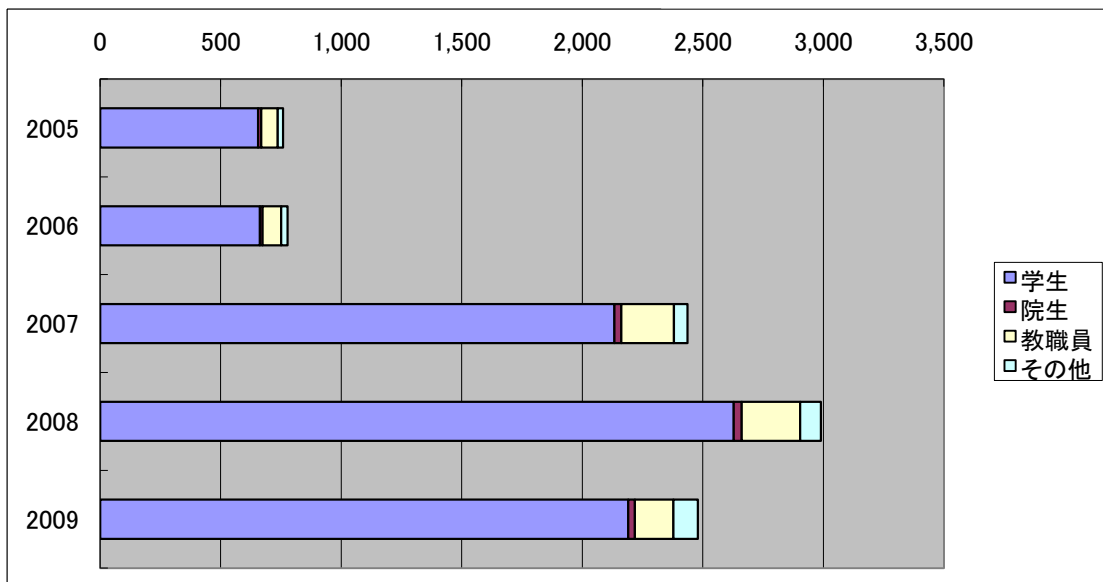
\* 他: 参考係・企画庶務係以外の部署  
図書館以外の部署

【参考関係】

5. レファレンス

■ レファレンス受付件数(利用者別)

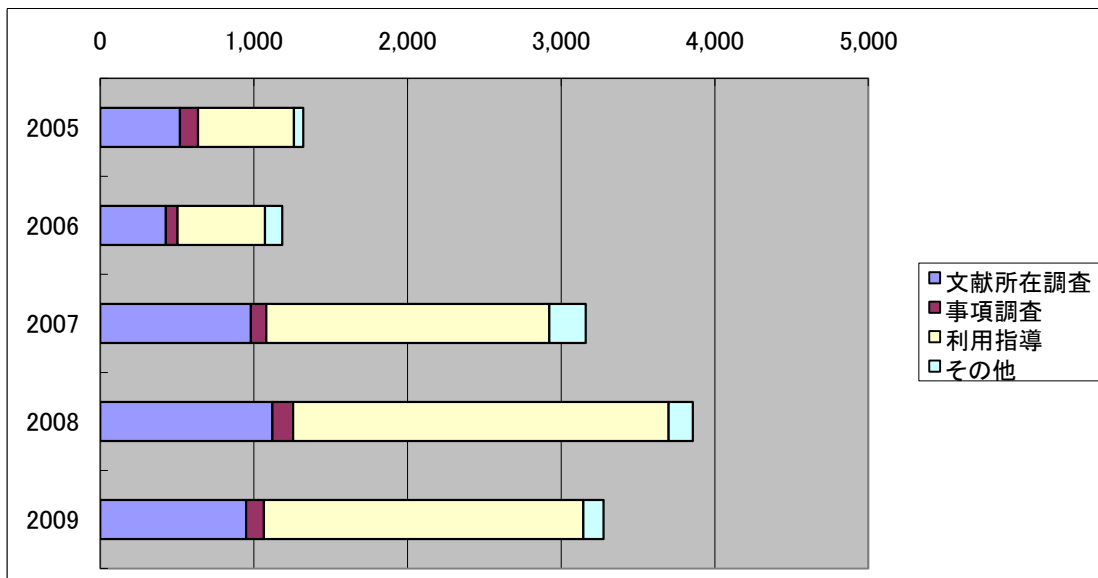
|     | 2005 | 2006 | 2007  | 2008  | 2009  |
|-----|------|------|-------|-------|-------|
| 学生  | 655  | 663  | 2,133 | 2,628 | 2,191 |
| 院生  | 13   | 11   | 29    | 33    | 27    |
| 教職員 | 69   | 77   | 218   | 243   | 160   |
| その他 | 22   | 27   | 57    | 86    | 102   |
| 合計  | 759  | 778  | 2,437 | 2,990 | 2,480 |



■ レファレンス受付件数(種類別)

|        | 2005  | 2006  | 2007  | 2008  | 2009  |
|--------|-------|-------|-------|-------|-------|
| 文献所在調査 | 519   | 427   | 981   | 1,121 | 949   |
| 事項調査   | 118   | 76    | 101   | 135   | 116   |
| 利用指導   | 624   | 569   | 1,841 | 2,444 | 2,080 |
| その他    | 60    | 113   | 237   | 158   | 131   |
| 合計     | 1,321 | 1,185 | 3,160 | 3,858 | 3,276 |

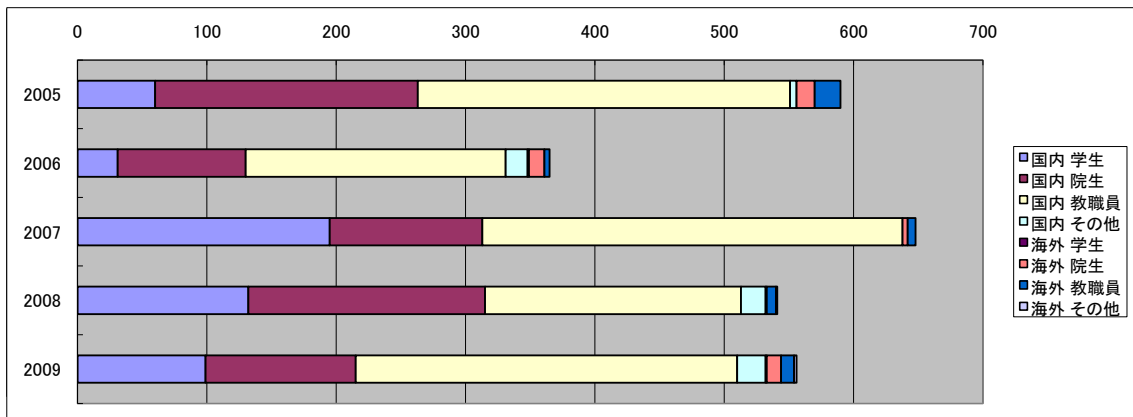
\* 1つの受付に対し複数項目の回答を行った場合、それぞれ1件としてカウント。



## 6. 相互協力

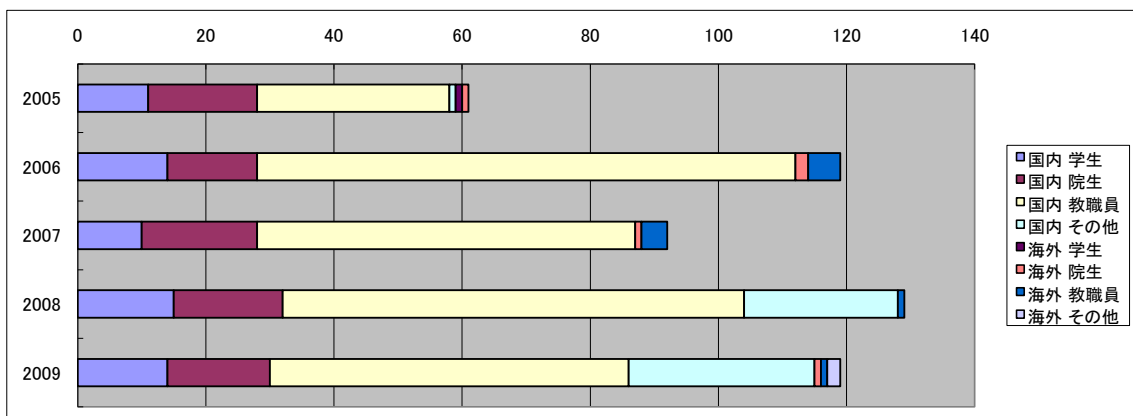
### ■ 複写(依頼)(利用者別) 獨協⇒他機関

|    |     | 2005 | 2006 | 2007 | 2008 | 2009 |
|----|-----|------|------|------|------|------|
| 国内 | 学生  | 60   | 31   | 195  | 132  | 99   |
|    | 院生  | 203  | 99   | 118  | 183  | 116  |
|    | 教職員 | 288  | 201  | 325  | 198  | 295  |
|    | その他 | 5    | 17   | 0    | 19   | 22   |
| 海外 | 学生  | 0    | 1    | 0    | 0    | 1    |
|    | 院生  | 14   | 12   | 4    | 1    | 11   |
|    | 教職員 | 20   | 4    | 6    | 7    | 10   |
|    | その他 | 0    | 0    | 0    | 1    | 2    |
| 合計 |     | 590  | 365  | 648  | 541  | 556  |



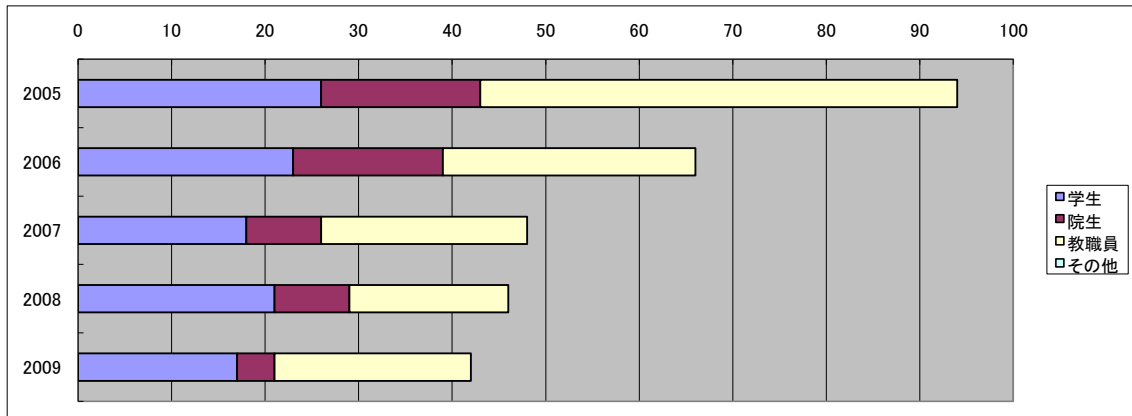
### ■ 貸借(依頼)(利用者別) 獨協⇒他機関

|    |     | 2005 | 2006 | 2007 | 2008 | 2009 |
|----|-----|------|------|------|------|------|
| 国内 | 学生  | 11   | 14   | 10   | 15   | 14   |
|    | 院生  | 17   | 14   | 18   | 17   | 16   |
|    | 教職員 | 30   | 84   | 59   | 72   | 56   |
|    | その他 | 1    | 0    | 0    | 24   | 29   |
| 海外 | 学生  | 1    | 0    | 0    | 0    | 0    |
|    | 院生  | 1    | 2    | 1    | 0    | 1    |
|    | 教職員 | 0    | 5    | 4    | 1    | 1    |
|    | その他 | 0    | 0    | 0    | 0    | 2    |
| 合計 |     | 61   | 119  | 92   | 129  | 119  |



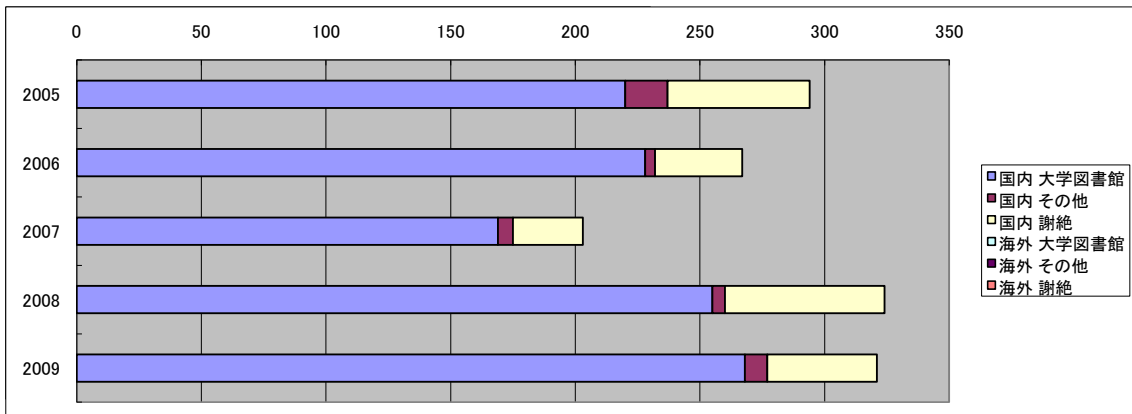
■ 紹介状(依頼) 獨協⇒他機関

|     | 2005 | 2006 | 2007 | 2008 | 2009 |
|-----|------|------|------|------|------|
| 学生  | 26   | 23   | 18   | 21   | 17   |
| 院生  | 17   | 16   | 8    | 8    | 4    |
| 教職員 | 51   | 27   | 22   | 17   | 21   |
| その他 | 0    | 0    | 0    | 0    | 0    |
| 合計  | 94   | 66   | 48   | 46   | 42   |



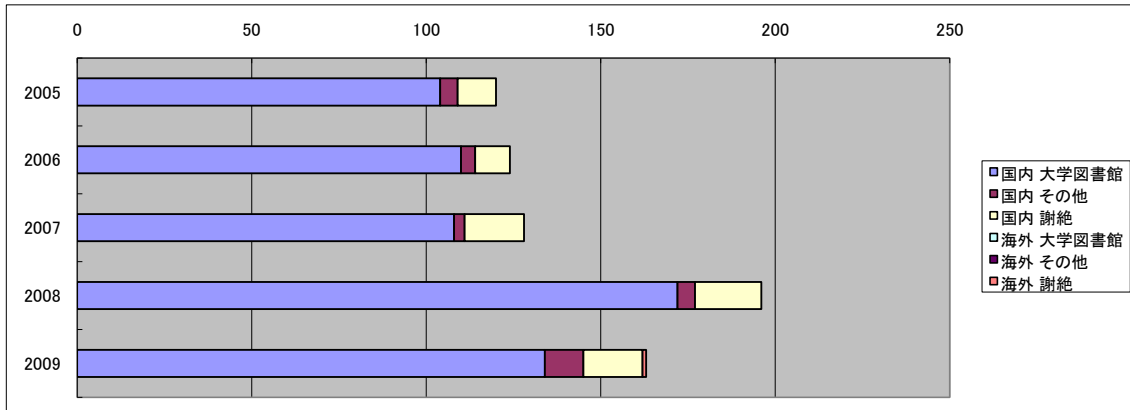
■ 複写(受付) 他機関⇒獨協

|    |       | 2005 | 2006 | 2007 | 2008 | 2009 |
|----|-------|------|------|------|------|------|
| 国内 | 大学図書館 | 220  | 228  | 169  | 255  | 268  |
|    | その他   | 17   | 4    | 6    | 5    | 9    |
|    | 謝絶    | 57   | 35   | 28   | 64   | 44   |
| 海外 | 大学図書館 | 0    | 0    | 0    | 0    | 0    |
|    | その他   | 0    | 0    | 0    | 0    | 0    |
|    | 謝絶    | 0    | 0    | 0    | 0    | 0    |
| 合計 |       | 294  | 267  | 203  | 324  | 321  |



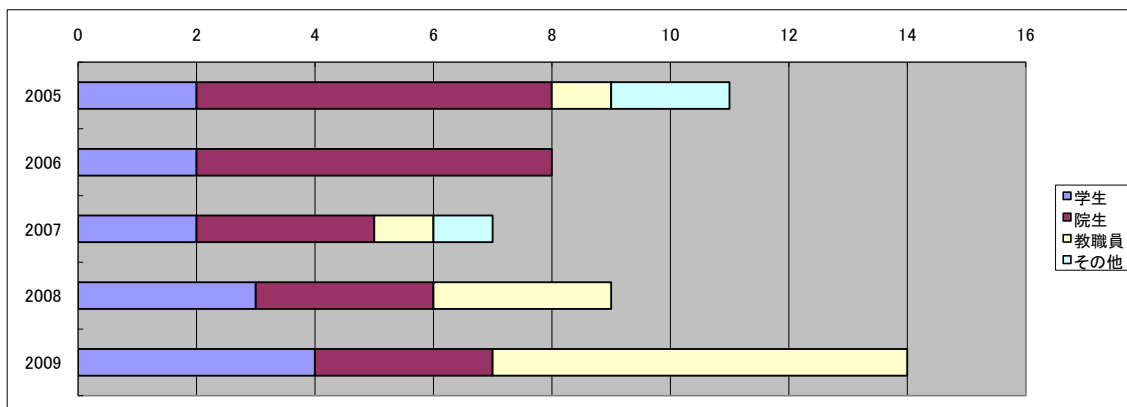
■ 貸借(受付) 他機関⇒獨協

|    |       | 2005 | 2006 | 2007 | 2008 | 2009 |
|----|-------|------|------|------|------|------|
| 国内 | 大学図書館 | 104  | 110  | 108  | 172  | 134  |
|    | その他   | 5    | 4    | 3    | 5    | 11   |
|    | 謝絶    | 11   | 10   | 17   | 19   | 17   |
| 海外 | 大学図書館 | 0    | 0    | 0    | 0    | 0    |
|    | その他   | 0    | 0    | 0    | 0    | 0    |
|    | 謝絶    | 0    | 0    | 0    | 0    | 1    |
| 合計 |       | 120  | 124  | 128  | 196  | 163  |



■ 紹介状(受付) 他機関⇒獨協

|     | 2005 | 2006 | 2007 | 2008 | 2009 |
|-----|------|------|------|------|------|
| 学生  | 2    | 2    | 2    | 3    | 4    |
| 院生  | 6    | 6    | 3    | 3    | 3    |
| 教職員 | 1    | 0    | 1    | 3    | 7    |
| その他 | 2    | 0    | 1    | 0    | 0    |
| 合計  | 11   | 8    | 7    | 9    | 14   |



■ 埼玉県相互協力(SALA)『共通閲覧証』利用状況

|    | 2005 | 2006 | 2007 | 2008 | 2009 |
|----|------|------|------|------|------|
| 貸与 | 10   | 6    | 13   | 8    | 9    |
| 受付 | 6    | 2    | 1    | 0    | 1    |
| 合計 | 16   | 8    | 14   | 8    | 10   |

貸与・・・本学利用者が他大学図書館を利用  
 受付・・・他大学利用者が本学図書館を利用



## 7. データベース

ログイン数：利用者がデータベースにログインした数。

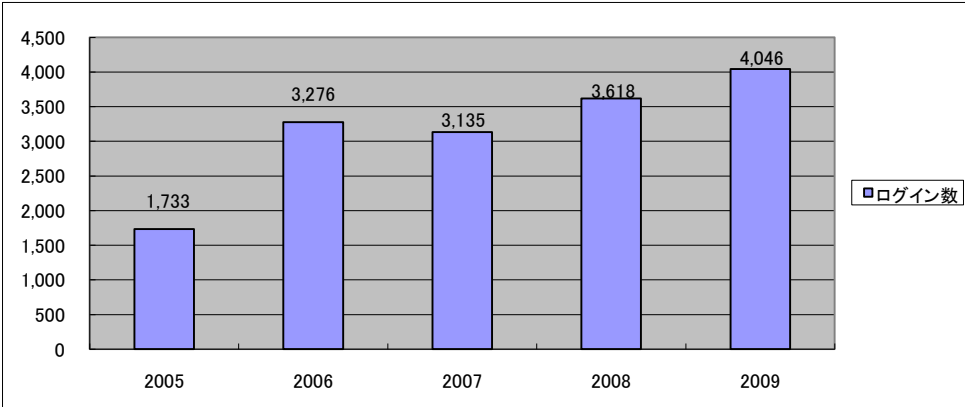
サーチ数：利用者が、データベースにログイン後、何らかの検索行為をした数。

【新聞系】



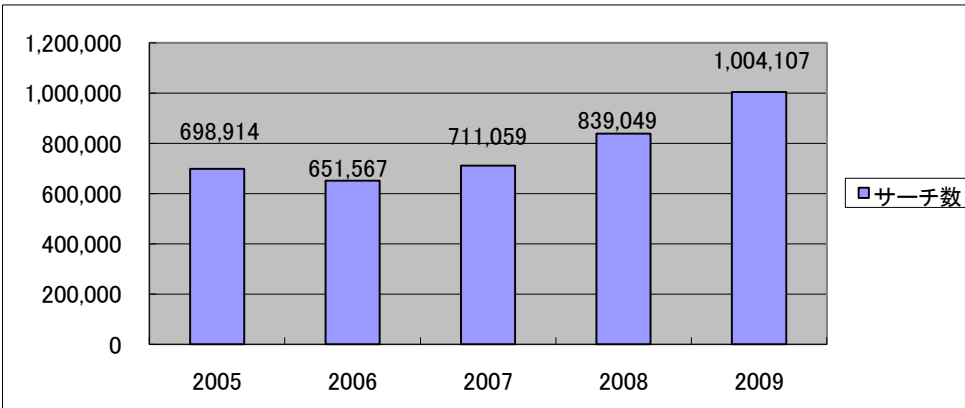
### 聞蔵IIビジュアル(朝日新聞)

|       | 2005  | 2006  | 2007  | 2008  | 2009  |
|-------|-------|-------|-------|-------|-------|
| ログイン数 | 1,733 | 3,276 | 3,135 | 3,618 | 4,046 |



### 日経テレコン21

|      | 2005    | 2006    | 2007    | 2008    | 2009      |
|------|---------|---------|---------|---------|-----------|
| サーチ数 | 698,914 | 651,567 | 711,059 | 839,049 | 1,004,107 |

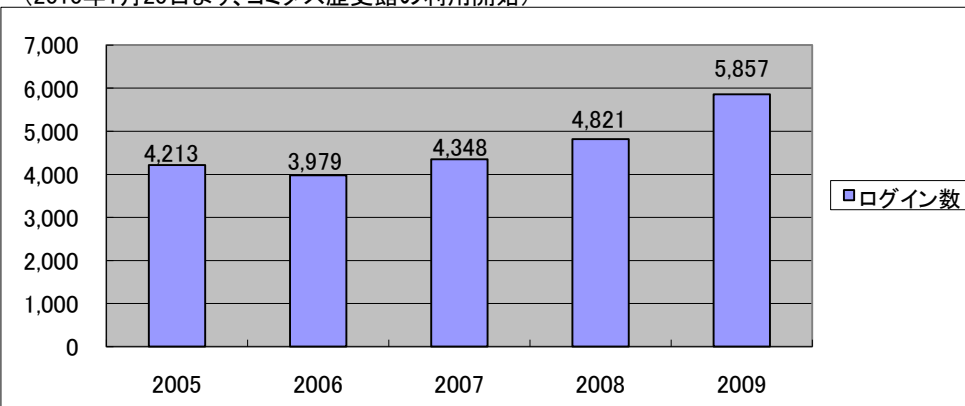


### ヨミダス歴史館(読売新聞)

|       | 2005  | 2006  | 2007  | 2008  | 2009  |
|-------|-------|-------|-------|-------|-------|
| ログイン数 | 4,213 | 3,979 | 4,348 | 4,821 | 5,857 |

\*ヨミダス文書館→ヨミダス歴史館へ変更。

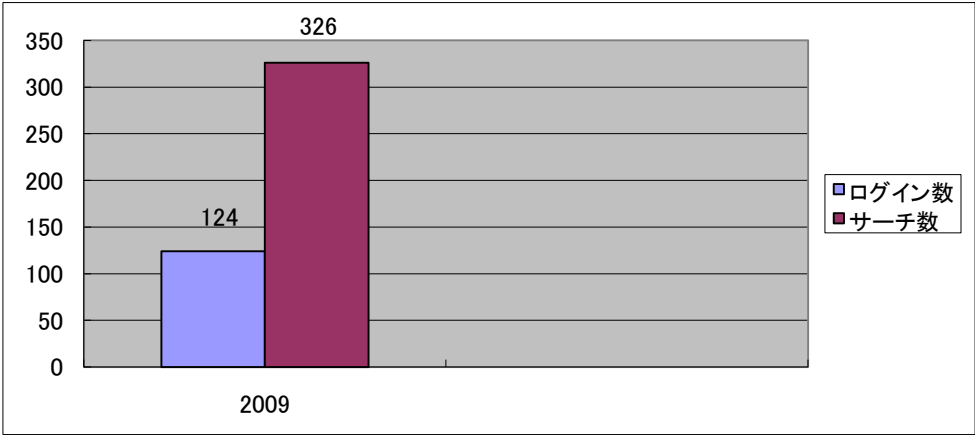
(2010年1月20日より、ヨミダス歴史館の利用開始)



毎日Newsパック

|       |      |
|-------|------|
|       | 2009 |
| ログイン数 | 124  |
| サーチ数  | 326  |

\* 2010年1月から利用開始。

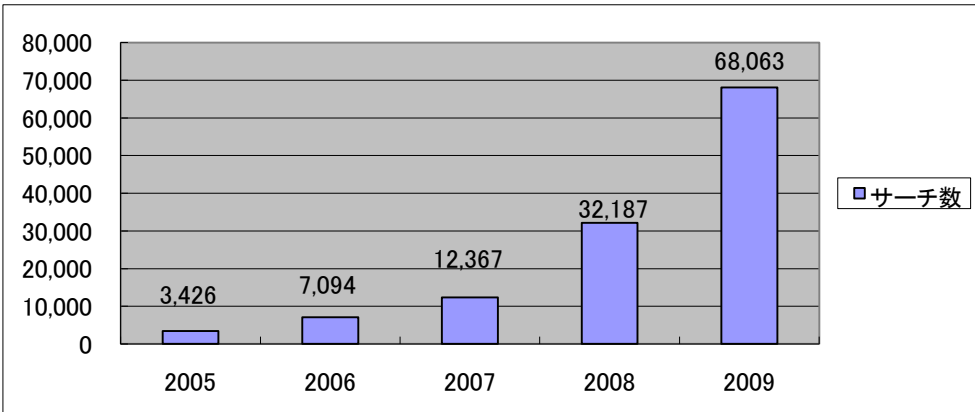


【記事索引・電子ジャーナル系】



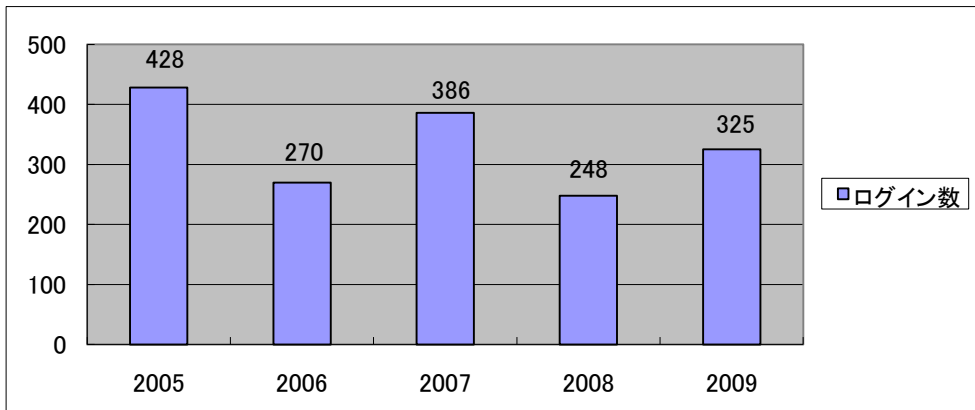
CiNii

|      | 2005  | 2006  | 2007   | 2008   | 2009   |
|------|-------|-------|--------|--------|--------|
| サーチ数 | 3,426 | 7,094 | 12,367 | 32,187 | 68,063 |



大宅壮一文庫雑誌記事索引検索

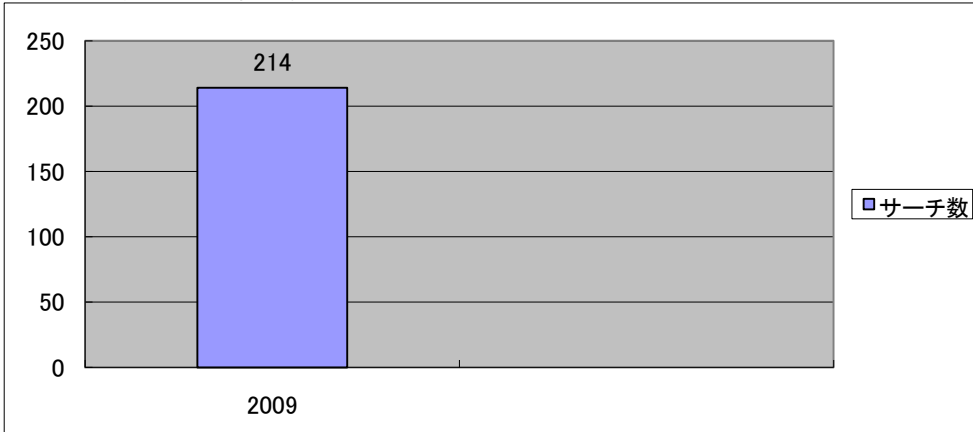
|       | 2005 | 2006 | 2007 | 2008 | 2009 |
|-------|------|------|------|------|------|
| ログイン数 | 428  | 270  | 386  | 248  | 325  |



雑誌記事索引集成データベース

|      |      |
|------|------|
|      | 2009 |
| サーチ数 | 214  |

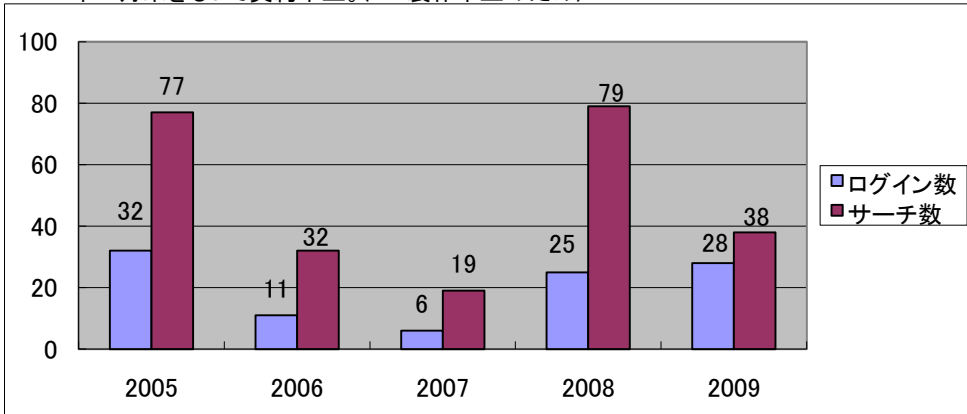
\* 2010年1月から利用開始。



Bibliography of the History of Art

|       | 2005 | 2006 | 2007 | 2008 | 2009 |
|-------|------|------|------|------|------|
| ログイン数 | 32   | 11   | 6    | 25   | 28   |
| サーチ数  | 77   | 32   | 19   | 79   | 38   |

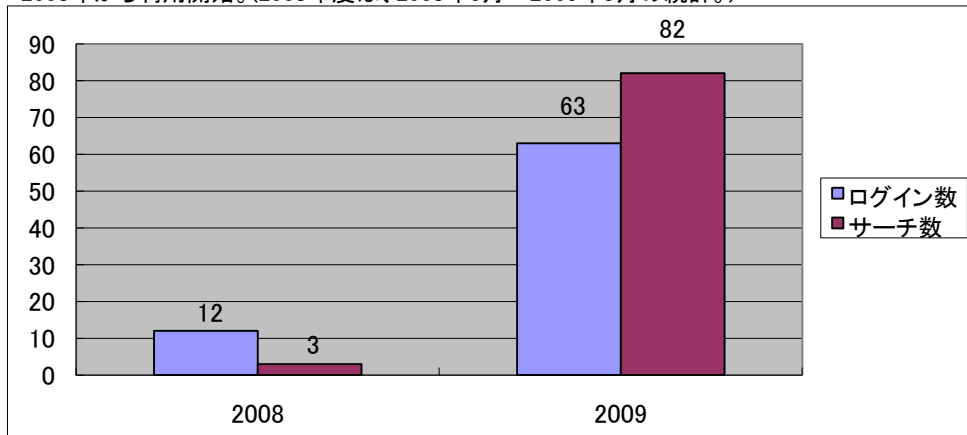
\*2009年12月末をもって契約中止。(DB製作中止のため)



Linguistics Abstracts Online

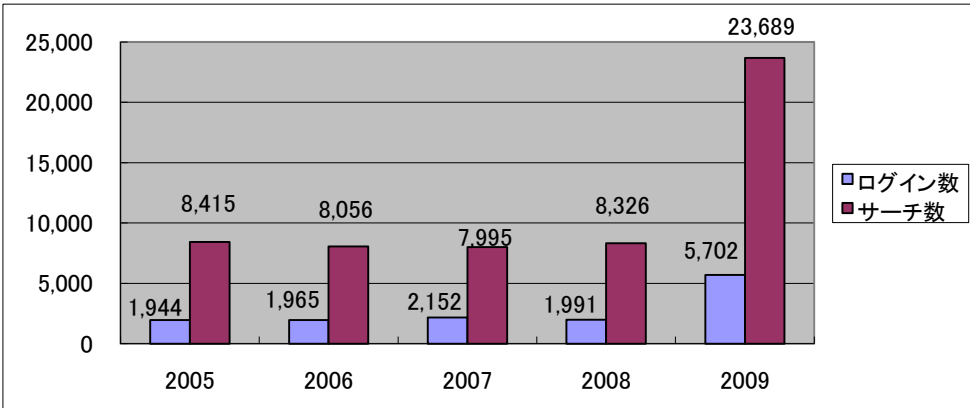
|       | 2008 | 2009 |
|-------|------|------|
| ログイン数 | 12   | 63   |
| サーチ数  | 3    | 82   |

\*2008年から利用開始。(2008年度は、2008年6月～2009年3月の統計。)



EBSCOhost(Academic Search Premier)

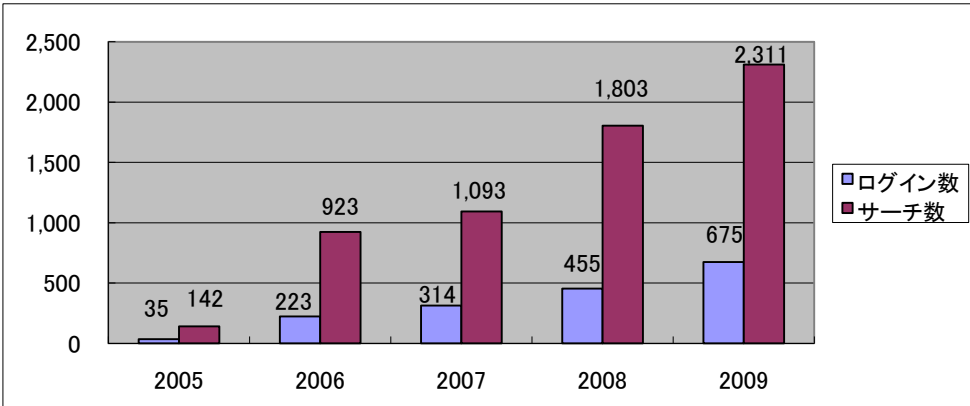
|       | 2005  | 2006  | 2007  | 2008  | 2009   |
|-------|-------|-------|-------|-------|--------|
| ログイン数 | 1,944 | 1,965 | 2,152 | 1,991 | 5,702  |
| サーチ数  | 8,415 | 8,056 | 7,995 | 8,326 | 23,689 |



EBSCOhost(EconLit)

|       | 2005 | 2006 | 2007  | 2008  | 2009  |
|-------|------|------|-------|-------|-------|
| ログイン数 | 35   | 223  | 314   | 455   | 675   |
| サーチ数  | 142  | 923  | 1,093 | 1,803 | 2,311 |

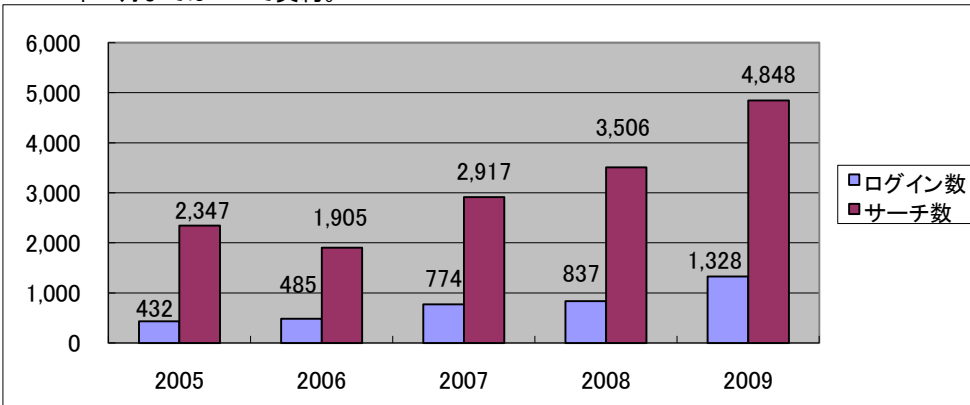
\*2005年12月まではERLで契約。



EBSCOhost(MLA)

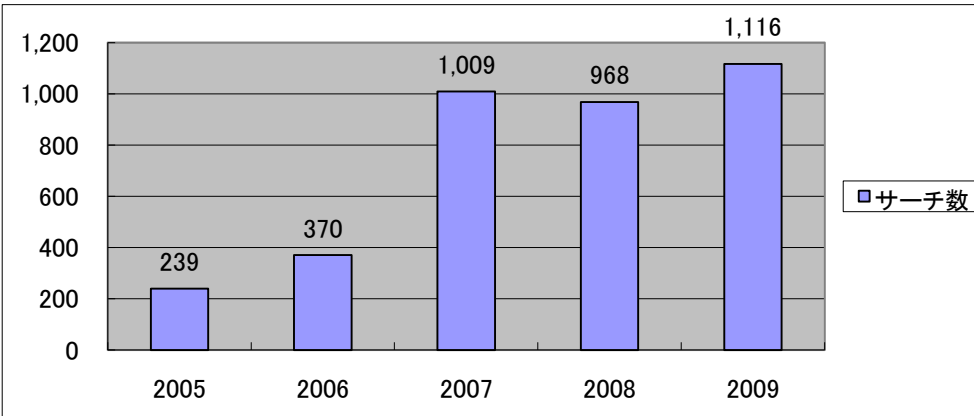
|       | 2005  | 2006  | 2007  | 2008  | 2009  |
|-------|-------|-------|-------|-------|-------|
| ログイン数 | 432   | 485   | 774   | 837   | 1,328 |
| サーチ数  | 2,347 | 1,905 | 2,917 | 3,506 | 4,848 |

\*2005年12月まではERLで契約。



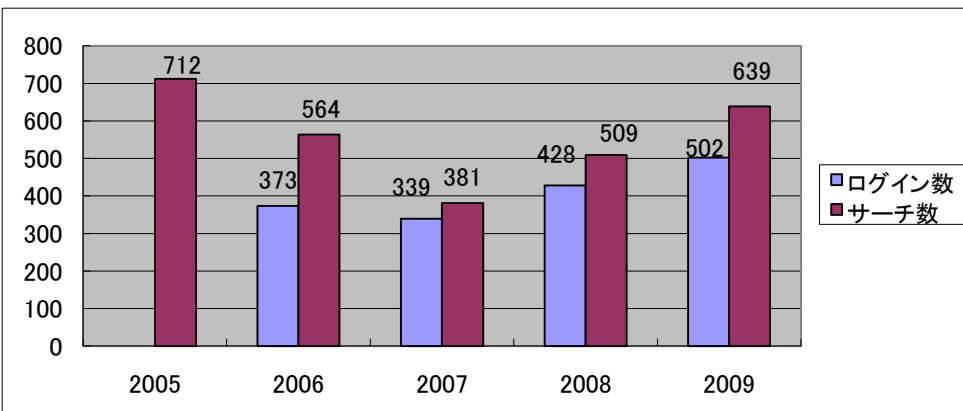
JSTOR

|      | 2005 | 2006 | 2007  | 2008 | 2009  |
|------|------|------|-------|------|-------|
| サーチ数 | 239  | 370  | 1,009 | 968  | 1,116 |



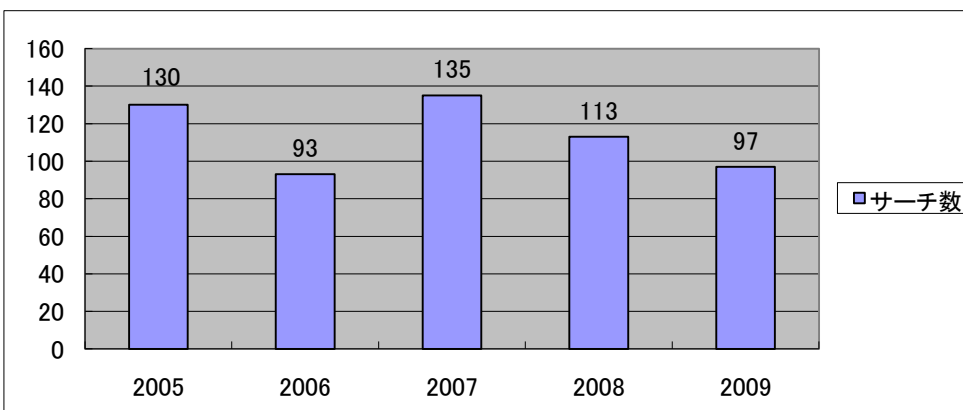
ScienceDirect

|       | 2005 | 2006 | 2007 | 2008 | 2009 |
|-------|------|------|------|------|------|
| ログイン数 | 712  | 373  | 339  | 428  | 502  |
| サーチ数  | 564  | 381  | 509  | 639  |      |



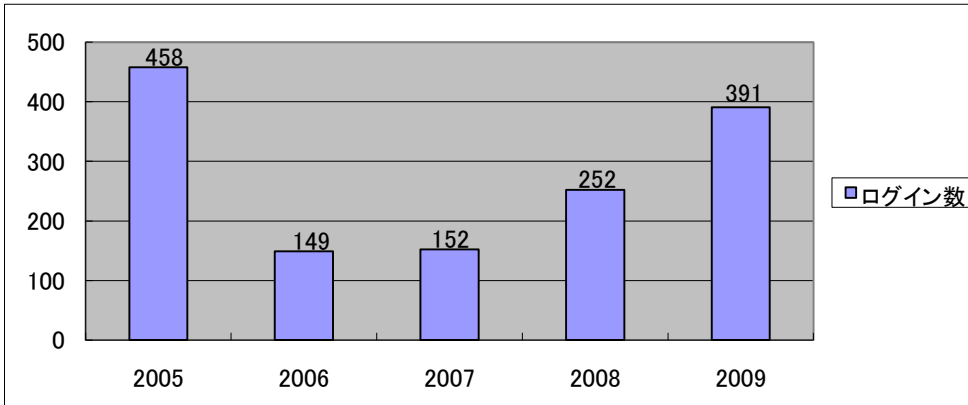
SourceOECD

|      | 2005 | 2006 | 2007 | 2008 | 2009 |
|------|------|------|------|------|------|
| サーチ数 | 130  | 93   | 135  | 113  | 97   |



SwetsWise

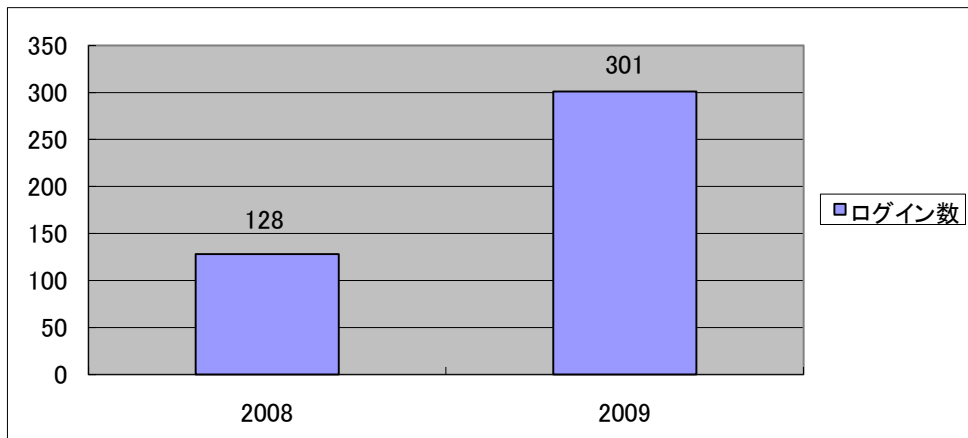
|       | 2005 | 2006 | 2007 | 2008 | 2009 |
|-------|------|------|------|------|------|
| ログイン数 | 458  | 149  | 152  | 252  | 391  |



韓国学術学会誌電子ジャーナル(KISS)

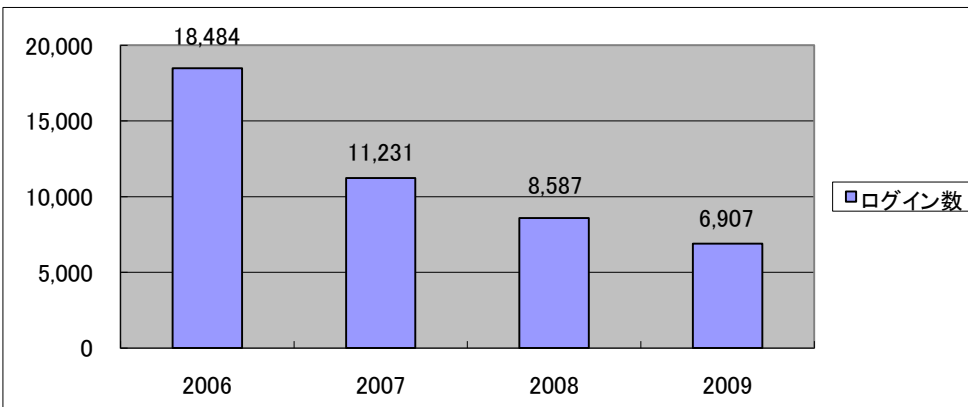
|       | 2008 | 2009 |
|-------|------|------|
| ログイン数 | 128  | 301  |

\*2008年から利用開始。



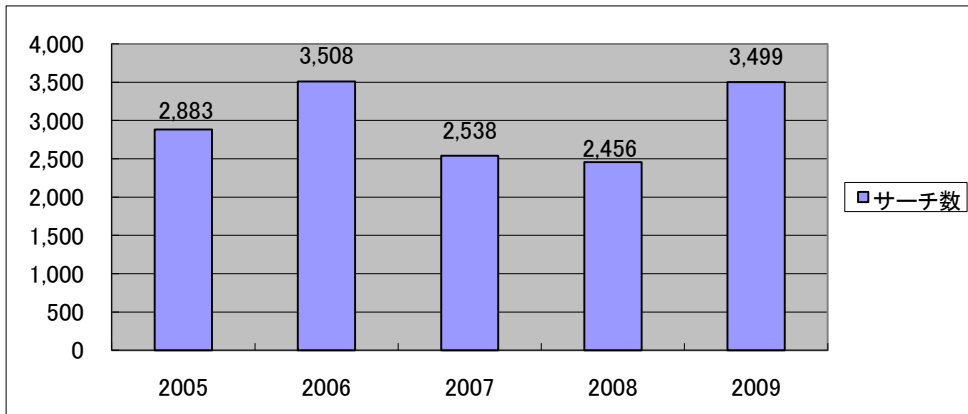
法律情報データベース

|       | 2006   | 2007   | 2008  | 2009  |
|-------|--------|--------|-------|-------|
| ログイン数 | 18,484 | 11,231 | 8,587 | 6,907 |



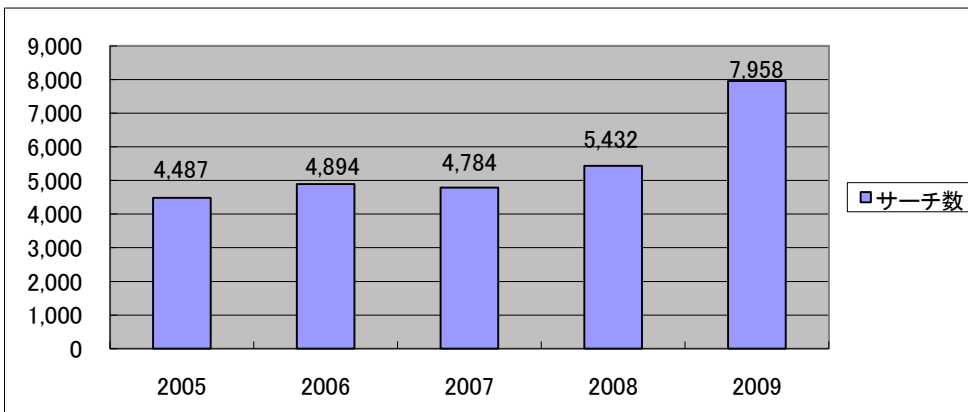
リーガルベース・インターネット版

|      | 2005  | 2006  | 2007  | 2008  | 2009  |
|------|-------|-------|-------|-------|-------|
| サーチ数 | 2,883 | 3,508 | 2,538 | 2,456 | 3,499 |



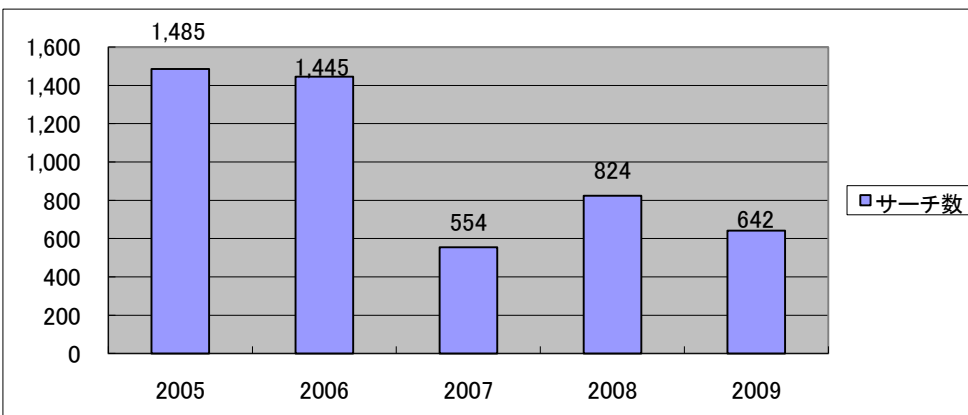
LexisNexis Academic

|      | 2005  | 2006  | 2007  | 2008  | 2009  |
|------|-------|-------|-------|-------|-------|
| サーチ数 | 4,487 | 4,894 | 4,784 | 5,432 | 7,958 |



Lexis.com

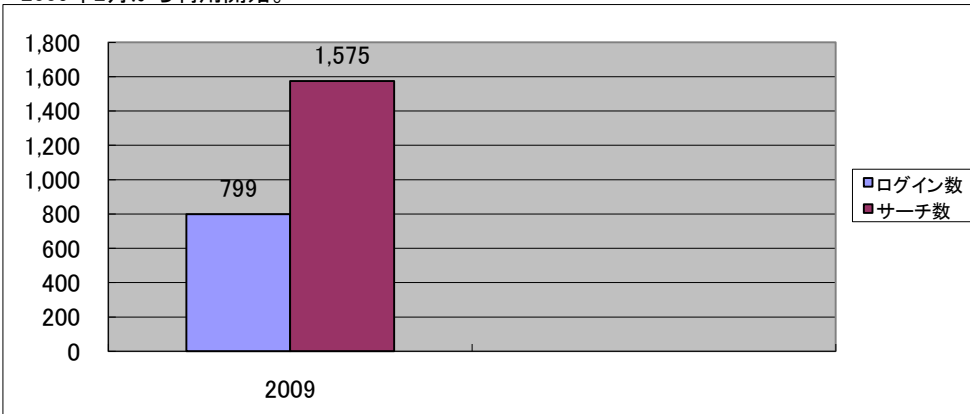
|      | 2005  | 2006  | 2007 | 2008 | 2009 |
|------|-------|-------|------|------|------|
| サーチ数 | 1,485 | 1,445 | 554  | 824  | 642  |



LexisNexis Juris Classeur

|       | 2009  |
|-------|-------|
| ログイン数 | 799   |
| サーチ数  | 1,575 |

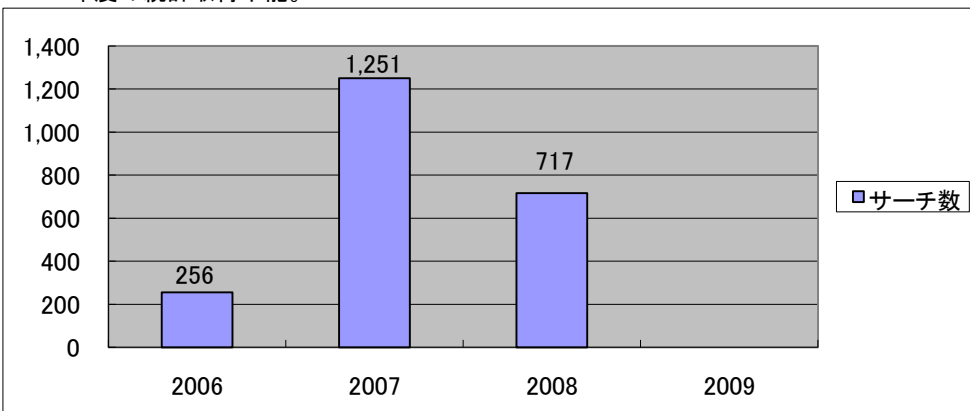
\*2009年2月から利用開始。



beck-online

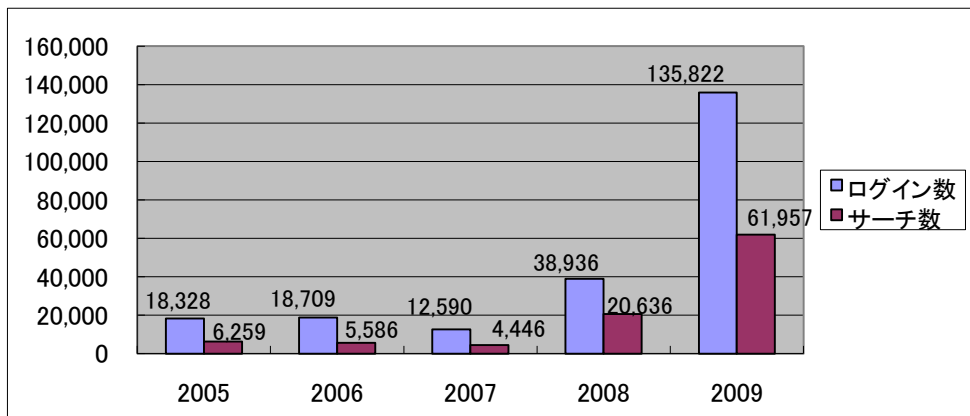
|      | 2006 | 2007  | 2008 | 2009 |
|------|------|-------|------|------|
| サーチ数 | 256  | 1,251 | 717  |      |

\*2009年度の統計取得不能。



eol

|       | 2005   | 2006   | 2007   | 2008   | 2009    |
|-------|--------|--------|--------|--------|---------|
| ログイン数 | 18,328 | 18,709 | 12,590 | 38,936 | 135,822 |
| サーチ数  | 6,259  | 5,586  | 4,446  | 20,636 | 61,957  |



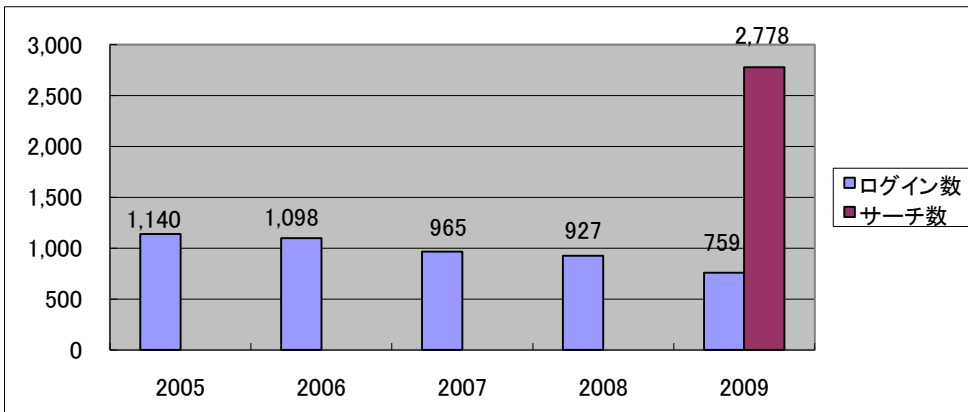


【辞典・事典・言語系】



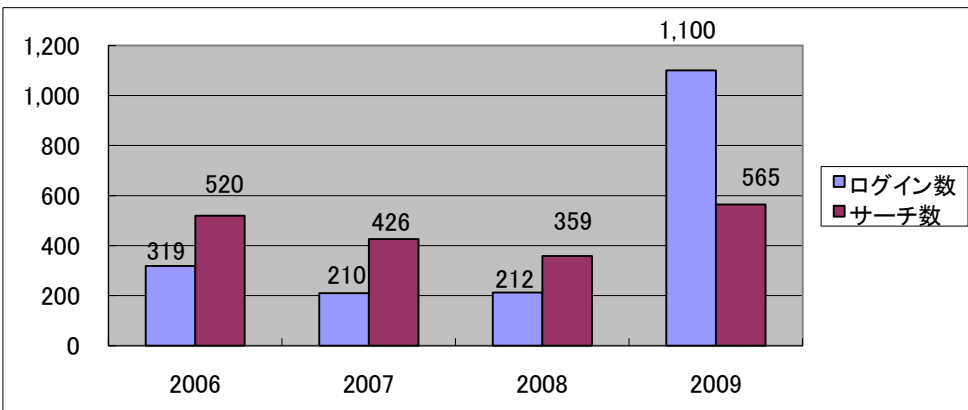
Japan Knowledge

|       | 2005  | 2006  | 2007 | 2008 | 2009  |
|-------|-------|-------|------|------|-------|
| ログイン数 | 1,140 | 1,098 | 965  | 927  | 759   |
| サーチ数  |       |       |      |      | 2,778 |



OED (Oxford English Dictionary)

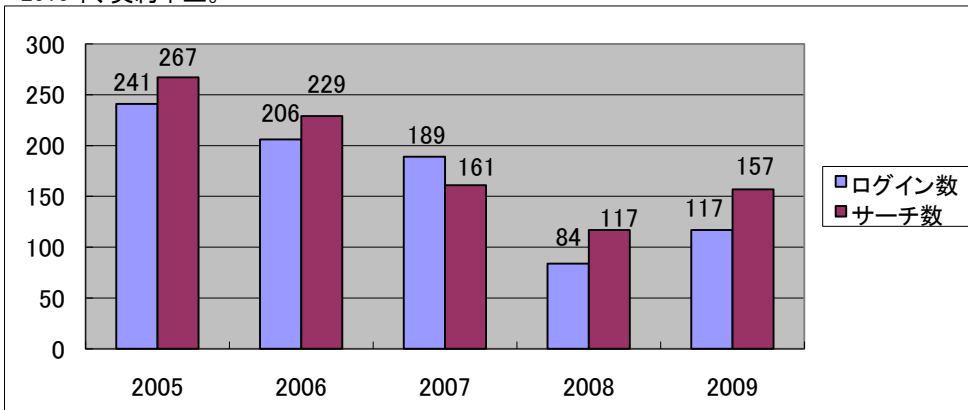
|       | 2006 | 2007 | 2008 | 2009  |
|-------|------|------|------|-------|
| ログイン数 | 319  | 210  | 212  | 1,100 |
| サーチ数  | 520  | 426  | 359  | 565   |



Oxford Reference Online

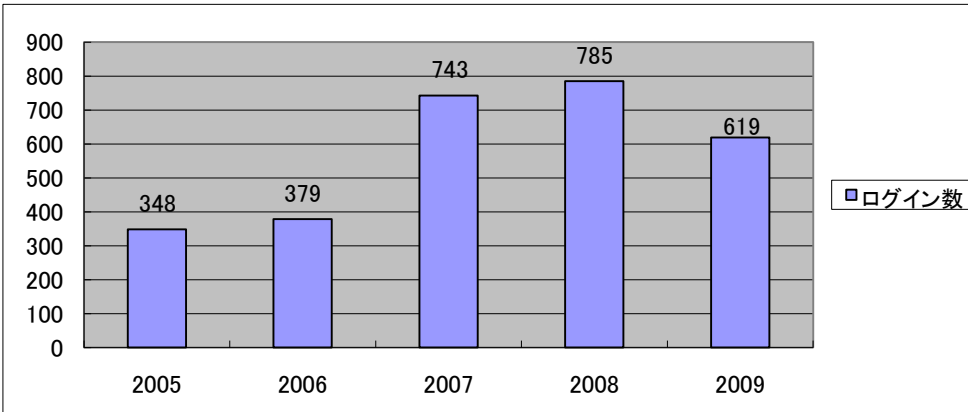
|       | 2005 | 2006 | 2007 | 2008 | 2009 |
|-------|------|------|------|------|------|
| ログイン数 | 241  | 206  | 189  | 84   | 117  |
| サーチ数  | 267  | 229  | 161  | 117  | 157  |

\*2010年、契約中止。



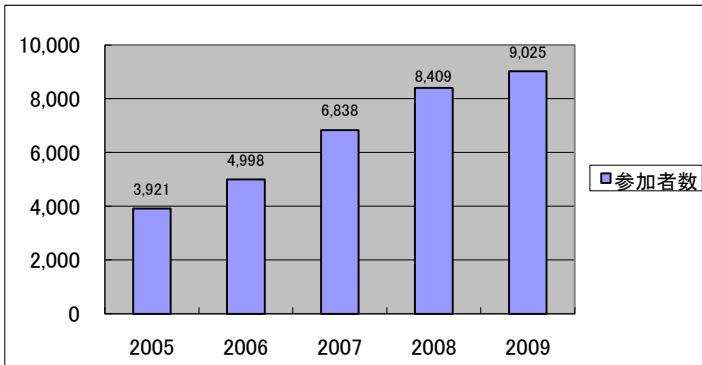
小学館コーパスネットワーク

|       | 2005 | 2006 | 2007 | 2008 | 2009 |
|-------|------|------|------|------|------|
| ログイン数 | 348  | 379  | 743  | 785  | 619  |



## 8. セミナー・ガイダンス

|      | 2005  | 2006  | 2007  | 2008  | 2009  |
|------|-------|-------|-------|-------|-------|
| 参加者数 | 3,921 | 4,998 | 6,838 | 8,409 | 9,025 |



【2009年度】

| セミナー・ガイダンス名                  | 実施回数       | 参加人数         |
|------------------------------|------------|--------------|
| オリエンテーション(新任教員)              | 1          | 4            |
| オリエンテーション(新任教員・個別)           | 5          | 5            |
| オリエンテーション(独・仏・国際教養学部)        | 1          | 450          |
| オリエンテーション(英・交)               | 1          | 446          |
| オリエンテーション(経済学部)              | 2          | 800          |
| オリエンテーション(法学部)               | 1          | 484          |
| オリエンテーション(大学院生)              | 1          | 18           |
| オリエンテーション(法科大学院生)            | 1          | 39           |
| オリエンテーション(交換留学生)             | 2          | 26           |
| オリエンテーション(9月入学生)             | 1          | 2            |
| オリエンテーション(図書館ツアー)            | 23         | 115          |
| オリエンテーション(蔵書検索OPAC)          | 10         | 14           |
| オリエンテーション(ビデオ上映会)            | 15         | 357          |
| オリエンテーション(獨協クラス)             | 1          | 36           |
| <b>オリエンテーション小計</b>           | <b>65</b>  | <b>2,796</b> |
| ガイダンス(櫻井先生・レポート・論文の書き方 初級)   | 3          | 109          |
| <b>ガイダンス小計</b>               | <b>3</b>   | <b>109</b>   |
| 授業セミナー(司書課程)                 | 13         | 370          |
| 授業セミナー(ドイツ語学科・1年「ドイツ語圏入門」)   | 1          | 166          |
| 授業セミナー(ドイツ語学科・2年「基礎演習」)      | 1          | 132          |
| 授業セミナー(ドイツ語学科・4年「卒論指導」)      | 2          | 34           |
| 授業セミナー(英語学科・1年「RS図書館セミナー」)   | 12         | 273          |
| 授業セミナー(英語学科・その他)             | 6          | 131          |
| 授業セミナー(フランス語学科・その他)          | 2          | 19           |
| 授業セミナー(交流文化学科1年「基礎演習」)       | 7          | 145          |
| 授業セミナー(国際教養学部1年「基礎演習」)       | 7          | 187          |
| 授業セミナー(経済学部・1年「OPAC検索セミナーI」) | 16         | 751          |
| 授業セミナー(経済学部・1年「大学入門講座」)      | 6          | 2,421        |
| 授業セミナー(経済学部・その他)             | 3          | 39           |
| 授業セミナー(法学部・1年「入門演習」)         | 21         | 375          |
| 授業セミナー(法学部・1年～4年「社会科学情報検索法」) | 3          | 227          |
| 授業セミナー(法学部・その他)              | 2          | 41           |
| <b>授業セミナー小計</b>              | <b>102</b> | <b>5,311</b> |
| データベース(日経テレコン21)             | 4          | 371          |
| データベース(eol)                  | 4          | 337          |
| データベース(LexisNexsis Academic) | 4          | 43           |
| データベース(リーガルベース)              | 2          | 25           |
| データベース(EBSCOhost)            | 2          | 11           |
| データベース(ヨミダス文書館)              | 2          | 22           |
| <b>データベースガイダンス小計</b>         | <b>18</b>  | <b>809</b>   |
| <b>合計</b>                    | <b>188</b> | <b>9,025</b> |

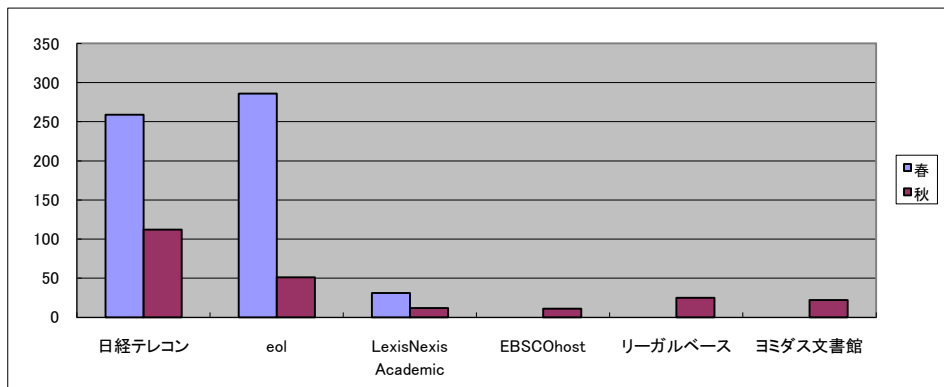
\*実施回数：インストラクターが1ガイダンスを行えば、それを1回とする。  
親子教室で行うガイダンスは、1回と数える。(インストラクターは、一人)

例)3教室の各インストラクターが、同内容のガイダンスを行った。  
⇒実施回数は、3回。

## 9. データベースガイダンス

### ■ データベースガイダンス参加者数(春・秋総計)

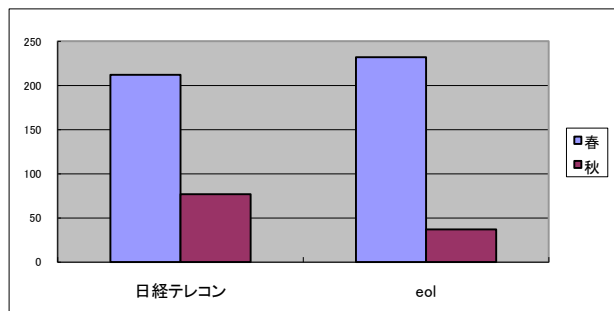
| データベース              | 春   | 秋   | 合計  |
|---------------------|-----|-----|-----|
| 日経テレコン              | 259 | 112 | 371 |
| eol                 | 286 | 51  | 337 |
| LexisNexis Academic | 31  | 12  | 43  |
| EBSCOhost           |     | 11  | 11  |
| リーガルベース             |     | 25  | 25  |
| ヨミダス文書館             |     | 22  | 22  |
| 総計                  | 576 | 233 | 809 |



### ■ 大講堂開催ガイダンス参加者数

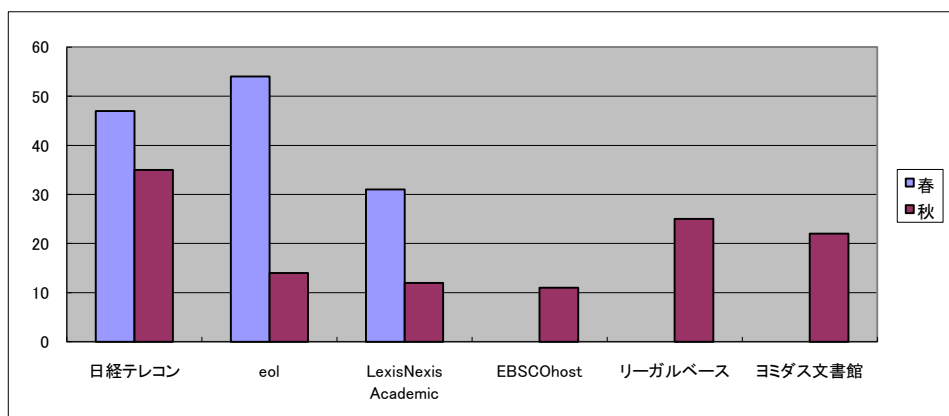
\*参加者の内訳(所属)は把握不能。

| データベース | 春   | 秋   | 合計  |
|--------|-----|-----|-----|
| 日経テレコン | 212 | 77  | 289 |
| eol    | 232 | 37  | 269 |
| 総計     | 444 | 114 | 558 |



### ■ 図書館情報セミナールーム開催ガイダンス参加者数

| データベース              | 春   | 秋   | 合計  |
|---------------------|-----|-----|-----|
| 日経テレコン              | 47  | 35  | 82  |
| eol                 | 54  | 14  | 68  |
| LexisNexis Academic | 31  | 12  | 43  |
| EBSCOhost           |     | 11  | 11  |
| リーガルベース             |     | 25  | 25  |
| ヨミダス文書館             |     | 22  | 22  |
| 総計                  | 132 | 119 | 251 |

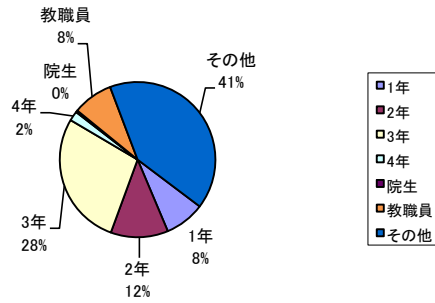


## ■ 図書館情報セミナールーム開催ガイダンス

### 参加者内訳(学年・所属別)

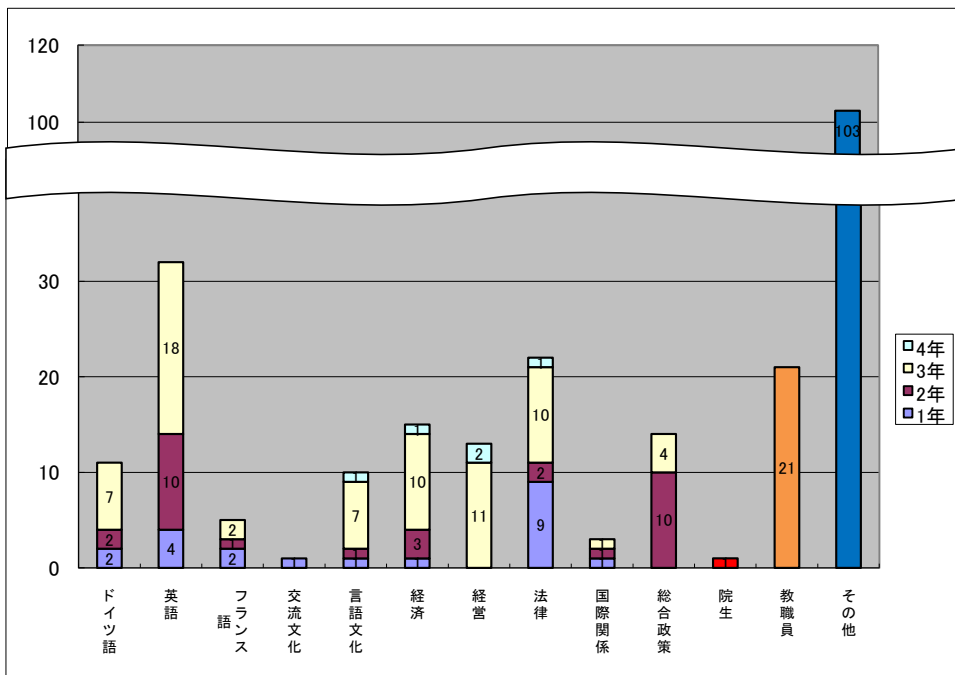
| 学年・所属 | 合計  | %    |
|-------|-----|------|
| 1年    | 21  | 8%   |
| 2年    | 30  | 12%  |
| 3年    | 70  | 28%  |
| 4年    | 5   | 2%   |
| 院生    | 1   | 0%   |
| 教職員   | 21  | 8%   |
| その他   | 103 | 41%  |
| 合計    | 251 | 100% |

\*その他: 科目等履修生、所属不明者



## ■ 図書館情報セミナールーム開催ガイダンス参加者内訳(学科・学年別)

| 所属    | 1年 | 2年  | 3年 | 4年 | 合計  | %    |
|-------|----|-----|----|----|-----|------|
| ドイツ語  | 2  | 2   | 7  | 0  | 11  | 4%   |
| 英語    | 4  | 10  | 18 | 0  | 32  | 13%  |
| フランス語 | 2  | 1   | 2  | 0  | 5   | 2%   |
| 交流文化  | 1  | 0   | 0  | 0  | 1   | 0%   |
| 言語文化  | 1  | 1   | 7  | 1  | 10  | 4%   |
| 経済    | 1  | 3   | 10 | 1  | 15  | 6%   |
| 経営    | 0  | 0   | 11 | 2  | 13  | 5%   |
| 法律    | 9  | 2   | 10 | 1  | 22  | 9%   |
| 国際関係  | 1  | 1   | 1  | 0  | 3   | 1%   |
| 総合政策  | 0  | 10  | 4  | 0  | 14  | 6%   |
| 院生    |    | 1   |    |    | 1   | 0%   |
| 教職員   |    | 21  |    |    | 21  | 8%   |
| その他   |    | 103 |    |    | 103 | 41%  |
| 合計    | 21 | 30  | 70 | 5  | 251 | 100% |



■日経テレコン21(春・秋) 参加者内訳

| 所属   | 1年  | 2年 | 3年 | 4年 | 合計  | %    |
|------|-----|----|----|----|-----|------|
| ドイツ  | 0   | 0  | 2  | 0  | 2   | 1%   |
| 英語   | 1   | 1  | 15 | 0  | 17  | 5%   |
| フランス | 0   | 0  | 1  | 0  | 1   | 0%   |
| 交流文化 | 0   | 0  | 0  | 0  | 0   | 0%   |
| 言語文化 | 0   | 2  | 8  | 1  | 11  | 3%   |
| 経済   | 0   | 2  | 11 | 3  | 16  | 4%   |
| 経営   | 1   | 0  | 15 | 0  | 16  | 4%   |
| 法律   | 1   | 2  | 12 | 0  | 15  | 4%   |
| 国際関係 | 0   | 1  | 2  | 0  | 3   | 1%   |
| 総合政策 | 0   | 5  | 0  | 0  | 5   | 1%   |
| 院生   | 0   |    |    |    | 0   | 0%   |
| 教職員  | 3   |    |    |    | 3   | 1%   |
| その他  | 282 |    |    |    | 282 | 76%  |
| 合計   | 3   | 13 | 66 | 4  | 371 | 100% |

| 学科  | 合計  | %    |
|-----|-----|------|
| 1年  | 3   | 1%   |
| 2年  | 13  | 4%   |
| 3年  | 66  | 18%  |
| 4年  | 4   | 1%   |
| 院生  | 0   | 0%   |
| 教職員 | 3   | 1%   |
| その他 | 282 | 76%  |
| 合計  | 371 | 100% |

■eol(春・秋) 参加者内訳

| 所属   | 1年  | 2年 | 3年 | 4年 | 合計  | %    |
|------|-----|----|----|----|-----|------|
| ドイツ  | 1   | 0  | 4  | 1  | 6   | 2%   |
| 英語   | 0   | 2  | 5  | 0  | 7   | 2%   |
| フランス | 0   | 0  | 1  | 0  | 1   | 0%   |
| 交流文化 | 0   | 0  | 0  | 0  | 0   | 0%   |
| 言語文化 | 0   | 2  | 3  | 1  | 6   | 2%   |
| 経済   | 0   | 0  | 7  | 0  | 7   | 2%   |
| 経営   | 0   | 1  | 6  | 1  | 8   | 2%   |
| 法律   | 0   | 1  | 4  | 0  | 5   | 1%   |
| 国際関係 | 0   | 0  | 1  | 0  | 1   | 0%   |
| 総合政策 | 2   | 2  | 0  | 0  | 4   | 1%   |
| 院生   | 0   |    |    |    | 0   | 0%   |
| 教職員  | 1   |    |    |    | 1   | 0%   |
| その他  | 291 |    |    |    | 291 | 86%  |
| 合計   | 3   | 8  | 31 | 3  | 337 | 100% |

| 学科  | 合計  | %    |
|-----|-----|------|
| 1年  | 3   | 1%   |
| 2年  | 8   | 2%   |
| 3年  | 31  | 9%   |
| 4年  | 3   | 1%   |
| 院生  | 0   | 0%   |
| 教職員 | 1   | 0%   |
| その他 | 291 | 86%  |
| 合計  | 337 | 100% |

■LexisNexis Academic(春・秋) 参加者内訳

| 所属   | 1年 | 2年 | 3年 | 4年 | 合計 | %    |
|------|----|----|----|----|----|------|
| ドイツ  | 0  | 0  | 4  | 0  | 4  | 9%   |
| 英語   | 2  | 6  | 6  | 0  | 14 | 33%  |
| フランス | 1  | 1  | 0  | 0  | 2  | 5%   |
| 交流文化 | 0  | 0  | 0  | 0  | 0  | 0%   |
| 言語文化 | 1  | 0  | 5  | 0  | 6  | 14%  |
| 経済   | 0  | 0  | 1  | 0  | 1  | 2%   |
| 経営   | 0  | 0  | 0  | 2  | 2  | 5%   |
| 法律   | 0  | 1  | 0  | 0  | 1  | 2%   |
| 国際関係 | 0  | 0  | 1  | 0  | 1  | 2%   |
| 総合政策 | 0  | 0  | 0  | 0  | 0  | 0%   |
| 院生   | 1  |    |    |    | 1  | 2%   |
| 教職員  | 11 |    |    |    | 11 | 26%  |
| その他  | 0  |    |    |    | 0  | 0%   |
| 合計   | 4  | 8  | 17 | 2  | 43 | 100% |

| 学科  | 合計 | %    |
|-----|----|------|
| 1年  | 4  | 9%   |
| 2年  | 8  | 19%  |
| 3年  | 17 | 40%  |
| 4年  | 2  | 5%   |
| 院生  | 1  | 2%   |
| 教職員 | 11 | 26%  |
| その他 | 0  | 0%   |
| 合計  | 43 | 100% |

■EBSCOhost(秋) 参加者内訳

| 所属   | 1年 | 2年 | 3年 | 4年 | 合計 | %    |
|------|----|----|----|----|----|------|
| ドイツ  | 1  | 0  | 1  | 0  | 2  | 18%  |
| 英語   | 1  | 2  | 2  | 0  | 5  | 45%  |
| フランス | 1  | 0  | 0  | 0  | 1  | 9%   |
| 交流文化 | 1  | 0  | 0  | 0  | 1  | 9%   |
| 言語文化 | 0  | 0  | 0  | 0  | 0  | 0%   |
| 経済   | 0  | 1  | 0  | 0  | 1  | 9%   |
| 経営   | 0  | 0  | 0  | 0  | 0  | 0%   |
| 法律   | 0  | 0  | 0  | 0  | 0  | 0%   |
| 国際関係 | 0  | 0  | 0  | 0  | 0  | 0%   |
| 総合政策 | 0  | 0  | 0  | 0  | 0  | 0%   |
| 院生   | 0  |    |    |    | 0  | 0%   |
| 教職員  | 1  |    |    |    | 1  | 9%   |
| その他  | 0  |    |    |    | 0  | 0%   |
| 合計   | 4  | 3  | 3  | 0  | 11 | 100% |

| 学科  | 合計 | %    |
|-----|----|------|
| 1年  | 4  | 36%  |
| 2年  | 3  | 27%  |
| 3年  | 3  | 27%  |
| 4年  | 0  | 0%   |
| 院生  | 0  | 0%   |
| 教職員 | 1  | 9%   |
| その他 | 0  | 0%   |
| 合計  | 11 | 100% |

■リーガルベース(秋) 参加者内訳

| 所属   | 1年 | 2年 | 3年 | 4年 | 合計 | %    |
|------|----|----|----|----|----|------|
| ドイツ  | 0  | 2  | 0  | 0  | 2  | 8%   |
| 英語   | 0  | 0  | 0  | 0  | 0  | 0%   |
| フランス | 0  | 0  | 0  | 0  | 0  | 0%   |
| 交流文化 | 0  | 0  | 0  | 0  | 0  | 0%   |
| 言語文化 | 0  | 0  | 0  | 0  | 0  | 0%   |
| 経済   | 1  | 0  | 0  | 0  | 1  | 4%   |
| 経営   | 0  | 0  | 0  | 0  | 0  | 0%   |
| 法律   | 6  | 0  | 1  | 1  | 8  | 32%  |
| 国際関係 | 1  | 0  | 0  | 0  | 1  | 4%   |
| 総合政策 | 0  | 5  | 3  | 0  | 8  | 32%  |
| 院生   | 0  |    |    |    | 0  | 0%   |
| 教職員  | 4  |    |    |    | 4  | 16%  |
| その他  | 1  |    |    |    | 1  | 4%   |
| 合計   | 8  | 7  | 4  | 1  | 25 | 100% |

| 学科  | 合計 | %    |
|-----|----|------|
| 1年  | 8  | 32%  |
| 2年  | 7  | 28%  |
| 3年  | 4  | 16%  |
| 4年  | 1  | 4%   |
| 院生  | 0  | 0%   |
| 教職員 | 4  | 16%  |
| その他 | 1  | 4%   |
| 合計  | 25 | 100% |

■ヨミダス文書館(秋) 参加者内訳

| 所属   | 1年 | 2年 | 3年 | 4年 | 合計 | %    |
|------|----|----|----|----|----|------|
| ドイツ  | 0  | 0  | 2  | 0  | 2  | 9%   |
| 英語   | 0  | 1  | 2  | 0  | 3  | 14%  |
| フランス | 0  | 0  | 2  | 0  | 2  | 9%   |
| 交流文化 | 0  | 0  | 0  | 0  | 0  | 0%   |
| 言語文化 | 0  | 1  | 1  | 0  | 2  | 9%   |
| 経済   | 0  | 1  | 2  | 0  | 3  | 14%  |
| 経営   | 0  | 0  | 1  | 1  | 2  | 9%   |
| 法律   | 2  | 0  | 0  | 0  | 2  | 9%   |
| 国際関係 | 0  | 1  | 0  | 0  | 1  | 5%   |
| 総合政策 | 0  | 0  | 1  | 0  | 1  | 5%   |
| 院生   | 0  |    |    |    | 0  | 0%   |
| 教職員  | 3  |    |    |    | 3  | 14%  |
| その他  | 1  |    |    |    | 1  | 5%   |
| 合計   | 2  | 4  | 11 | 1  | 22 | 100% |

| 学科  | 合計 | %    |
|-----|----|------|
| 1年  | 2  | 9%   |
| 2年  | 4  | 18%  |
| 3年  | 11 | 50%  |
| 4年  | 1  | 5%   |
| 院生  | 0  | 0%   |
| 教職員 | 3  | 14%  |
| その他 | 1  | 5%   |
| 合計  | 22 | 100% |

## 【その他】

### ■ 休日開館入館者数

休日開館・入館者数(人)

|       | 2005  | 2006  | 2007  | 2008  | 2009  |
|-------|-------|-------|-------|-------|-------|
| 入館者総数 | 4,723 | 3,829 | 3,984 | 4,803 | 9,593 |
| 開館日数  | 6     | 6     | 5     | 5     | 13    |
| 1日平均  | 787   | 638   | 797   | 961   | 738   |

### 前年度

| 2008  |       |
|-------|-------|
| 7月6日  | 473   |
| 7月13日 | 1,604 |
| 7月20日 | 1,195 |
|       |       |
|       |       |
|       |       |
|       |       |
|       |       |
|       |       |
|       |       |
| 1月11日 | 480   |
| 1月12日 | 1,051 |
|       |       |
| 合計    | 4,803 |
| 1日平均  | 961   |

### 今年度

| 2009   |       |
|--------|-------|
| 7月5日   | 356   |
| 7月12日  | 700   |
| 7月19日  | 1,647 |
| 7月26日  | 1,877 |
| 9月20日  | 200   |
| 12月20日 | 239   |
| 12月24日 | 411   |
| 12月25日 | 394   |
| 1月5日   | 575   |
| 1月6日   | 817   |
| 1月10日  | 478   |
| 1月11日  | 816   |
| 1月24日  | 1,083 |
| 合計     | 9,593 |
| 1日平均   | 738   |



■閉館20分前の利用者数

閉館20分前の利用者数(人)

|      | 2005   | 2006   | 2007   | 2008   | 2009   |
|------|--------|--------|--------|--------|--------|
| 4月   | 792    | 762    | 608    | 1,072  | 1,480  |
| 5月   | 1,123  | 996    | 996    | 1,512  | 1,721  |
| 6月   | 1,346  | 1,233  | 889    | 1,893  | 2,194  |
| 7月   | 1,968  | 2,294  | 1,273  | 3,371  | 4,080  |
| 8月   | 942    | 868    | 0      | 1,106  | 1,456  |
| 9月   | 920    | 1,133  | 283    | 1,561  | 1,962  |
| 10月  | 944    | 1,007  | 1,282  | 1,640  | 2,309  |
| 11月  | 1,066  | 1,098  | 1,331  | 1,769  | 2,250  |
| 12月  | 935    | 992    | 1,499  | 1,627  | 1,921  |
| 1月   | 1,241  | 1,252  | 1,785  | 1,880  | 3,150  |
| 2月   | 1,005  | 971    | 1,785  | 2,339  | 2,662  |
| 3月   | 1,079  | 1,061  | 1,721  | 2,117  | 2,644  |
| 合計   | 13,361 | 13,667 | 13,452 | 21,887 | 27,829 |
| 開館日数 | 276    | 278    | 237    | 280    | 290    |
| 平均   | 48     | 49     | 57     | 78     | 96     |

[旧館 2007.4~2007.7]

|      | 2007  |
|------|-------|
| 合計   | 3,766 |
| 開館日数 | 94    |
| 平均   | 40    |

[新館 2007.9~2008.3]

|      | 2007  |
|------|-------|
| 合計   | 9,686 |
| 開館日数 | 143   |
| 平均   | 68    |

■閉館20分前の利用者数(場所別)

| 1階  |       |       |     |     |      |
|-----|-------|-------|-----|-----|------|
|     | PC席   | 閲覧席   | 新聞  | 静肅  | キャレル |
| 4月  | 167   | 172   | 27  | 33  | 24   |
| 5月  | 215   | 195   | 19  | 37  | 22   |
| 6月  | 269   | 231   | 22  | 52  | 21   |
| 7月  | 377   | 482   | 49  | 126 | 30   |
| 8月  | 186   | 260   | 33  | 34  | 13   |
| 9月  | 244   | 182   | 33  | 50  | 19   |
| 10月 | 287   | 269   | 24  | 65  | 16   |
| 11月 | 295   | 261   | 28  | 66  | 26   |
| 12月 | 291   | 197   | 16  | 44  | 16   |
| 1月  | 314   | 421   | 31  | 88  | 14   |
| 2月  | 326   | 371   | 39  | 67  | 11   |
| 3月  | 359   | 314   | 50  | 66  | 13   |
|     | 3,330 | 3,355 | 371 | 728 | 225  |

| 2階  |       |       |       |     |      |
|-----|-------|-------|-------|-----|------|
|     | PC席   | 閲覧席   | 新聞    | 静肅  | キャレル |
| 4月  | 118   | 160   | 70    | 41  | 22   |
| 5月  | 132   | 199   | 81    | 51  | 38   |
| 6月  | 203   | 234   | 95    | 54  | 23   |
| 7月  | 353   | 437   | 166   | 154 | 44   |
| 8月  | 123   | 186   | 26    | 41  | 17   |
| 9月  | 206   | 227   | 145   | 58  | 15   |
| 10月 | 188   | 248   | 178   | 47  | 16   |
| 11月 | 168   | 293   | 93    | 63  | 12   |
| 12月 | 195   | 186   | 87    | 35  | 12   |
| 1月  | 256   | 373   | 97    | 120 | 40   |
| 2月  | 233   | 344   | 79    | 85  | 29   |
| 3月  | 216   | 303   | 158   | 79  | 27   |
|     | 2,391 | 3,190 | 1,275 | 828 | 295  |

| 3階  |       |       |       |       |      |
|-----|-------|-------|-------|-------|------|
|     | PC席   | 閲覧席   | 新聞    | 静肅    | キャレル |
| 4月  | 179   | 269   | 70    | 109   | 19   |
| 5月  | 199   | 314   | 91    | 99    | 29   |
| 6月  | 338   | 389   | 86    | 137   | 40   |
| 7月  | 565   | 740   | 153   | 322   | 82   |
| 8月  | 165   | 225   | 33    | 87    | 27   |
| 9月  | 266   | 305   | 65    | 127   | 20   |
| 10月 | 315   | 367   | 106   | 155   | 28   |
| 11月 | 315   | 380   | 101   | 126   | 23   |
| 12月 | 349   | 259   | 98    | 123   | 13   |
| 1月  | 486   | 495   | 88    | 280   | 47   |
| 2月  | 369   | 420   | 87    | 181   | 21   |
| 3月  | 366   | 395   | 98    | 175   | 25   |
|     | 3,912 | 4,558 | 1,076 | 1,921 | 374  |

| 1～3階 合計 |       |        |       |       |      | 合計     |
|---------|-------|--------|-------|-------|------|--------|
|         | PC席   | 閲覧席    | 新聞    | 静肅    | キャレル |        |
| 4月      | 464   | 601    | 167   | 183   | 65   | 1,480  |
| 5月      | 546   | 708    | 191   | 187   | 89   | 1,721  |
| 6月      | 810   | 854    | 203   | 243   | 84   | 2,194  |
| 7月      | 1,295 | 1,659  | 368   | 602   | 156  | 4,080  |
| 8月      | 474   | 671    | 92    | 162   | 57   | 1,456  |
| 9月      | 716   | 714    | 243   | 235   | 54   | 1,962  |
| 10月     | 790   | 884    | 308   | 267   | 60   | 2,309  |
| 11月     | 778   | 934    | 222   | 255   | 61   | 2,250  |
| 12月     | 835   | 642    | 201   | 202   | 41   | 1,921  |
| 1月      | 1,056 | 1,289  | 216   | 488   | 101  | 3,150  |
| 2月      | 928   | 1,135  | 205   | 333   | 61   | 2,662  |
| 3月      | 941   | 1,012  | 306   | 320   | 65   | 2,644  |
|         | 9,633 | 11,103 | 2,722 | 3,477 | 894  | 27,829 |

■ 予約等冊数

予約図書冊数(冊)

|        | 2005 | 2006 | 2007 | 2008  | 2009  |
|--------|------|------|------|-------|-------|
| 予約図書冊数 | 576  | 630  | 1045 | 2,431 | 3,548 |

|          | 貸出    | 期限切れ | キャンセル | 計     |
|----------|-------|------|-------|-------|
| 予約図書冊数内訳 | 2,516 | 758  | 274   | 3,548 |

※旧図書館資料を含む

■利用者カード交付数

利用者カード交付数(枚)(旧館)

| 利用者区分 |         | 2005 | 2006 |
|-------|---------|------|------|
| 卒業生   |         | 428  | 391  |
| 学外者1  | 特別閲覧者   | 0    | 0    |
| 学外者2  | 長期アルバイト | 50   | 67   |
|       | 特別閲覧者   | 0    | 2    |
|       | 研究生     | 0    | 1    |
|       | 学園内教職員  | 4    | 7    |
|       | 退職教職員   | 2    | 2    |
|       | 師範コーチ   | 2    | 0    |
|       | 講座講師    | 4    | 6    |
|       | その他     | 10   | 0    |
| 合計    |         | 500  | 476  |

[旧館 2007.4~2007.7]

| 利用者区分 |         | 2007 |
|-------|---------|------|
| 卒業生   |         | 238  |
| 学外者1  | 特別閲覧者   | 0    |
|       | 臨時退職者   | 0    |
| 学外者2  | 長期アルバイト | 63   |
|       | 特別閲覧者   | 1    |
|       | 研究生     | 0    |
|       | 学園内教職員  | 2    |
|       | 退職教職員   | 1    |
|       | 師範コーチ   | 1    |
|       | 講座講師    | 6    |
|       | その他     | 0    |
| 合計    |         | 312  |

[新館 2007.9~2008.3]

| 利用者区分 |         | 2007 |
|-------|---------|------|
| 卒業生   |         | 197  |
| 学外者1  | 特別閲覧者   | 1    |
|       | 臨時退職者   | 0    |
|       | 学園内教職員  | 2    |
| 学外者2  | 長期アルバイト | 89   |
|       | 特別閲覧者   | 1    |
|       | 研究生     | 0    |
|       | 退職教職員   | 1    |
|       | 師範コーチ   | 0    |
|       | 講座講師    | 9    |
|       | その他     | 0    |
| 合計    |         | 300  |

学園内教職員が、学外2から学外1へ移動

| 利用者区分   |        | 2008 | 2009 |
|---------|--------|------|------|
| 卒業生     |        | 477  | 571  |
| 父母の会会員  |        | 2    | 22   |
| 獨協クラス生徒 |        | 51   | 36   |
| 学外1     | 特別閲覧者  | 2    | 1    |
|         | 学園内教職員 | 8    | 6    |
|         | 退職教職員  | 2    | 1    |
|         | 臨時退職者  | 0    | 0    |
| 学外2     | 非常勤職員  | 166  | 217  |
|         | 講座講師   | 21   | 14   |
|         | 師範コーチ  | 1    | 2    |
|         | 研究生    | 0    | 0    |
|         | その他    | 1    | 1    |
| 合計      |        | 731  | 871  |

利用者対象の追加: 父母の会、獨協クラス生徒

■ 督促件数

|         | 2005    | 2006    | 2007    | 2008    | 2009    |
|---------|---------|---------|---------|---------|---------|
| 督促数(件)  | 3,526   | 3,950   | 4,326   | 3,561   | 5,095   |
| 督促費用(円) | 173,900 | 185,750 | 211,050 | 172,300 | 244,560 |

■ 投書件数

投書数(件)

|     | 2005 | 2006 | 2007 | 2008 | 2009 |
|-----|------|------|------|------|------|
| 投書数 | 28   | 36   | 25   | 33   | 21   |

| カテゴリ          | 件数 | 内容                               |
|---------------|----|----------------------------------|
| 施設・設備         | 3  | 図書館内にリフレッシュルームを設ける必要があったのか       |
| 開館時間・サービス時間   | 1  | 夏期・春期休業中の開館延長                    |
| 選書・資料収集       | 2  | スペインに関する資料を社会や文化の面を中心に増やしてほしい    |
| 利用方法・利用手順     | 4  | 予約した本がいつ頃返却されるのか確認できるようにしてほしい    |
| その他           | 8  | 騒いでいる人を注意してほしい                   |
| PC・コンピュータシステム | 2  | MyLibraryに借りた本の履歴が見られる機能を追加してほしい |
| 窓口などの対応       | 1  | 土曜日でも未整理図書の見覧を許可してほしい            |