

2017～2020年度図書館利用状況
(入館者・貸出・研究個室等利用件数)

獨協大学図書館

1. 入館者数

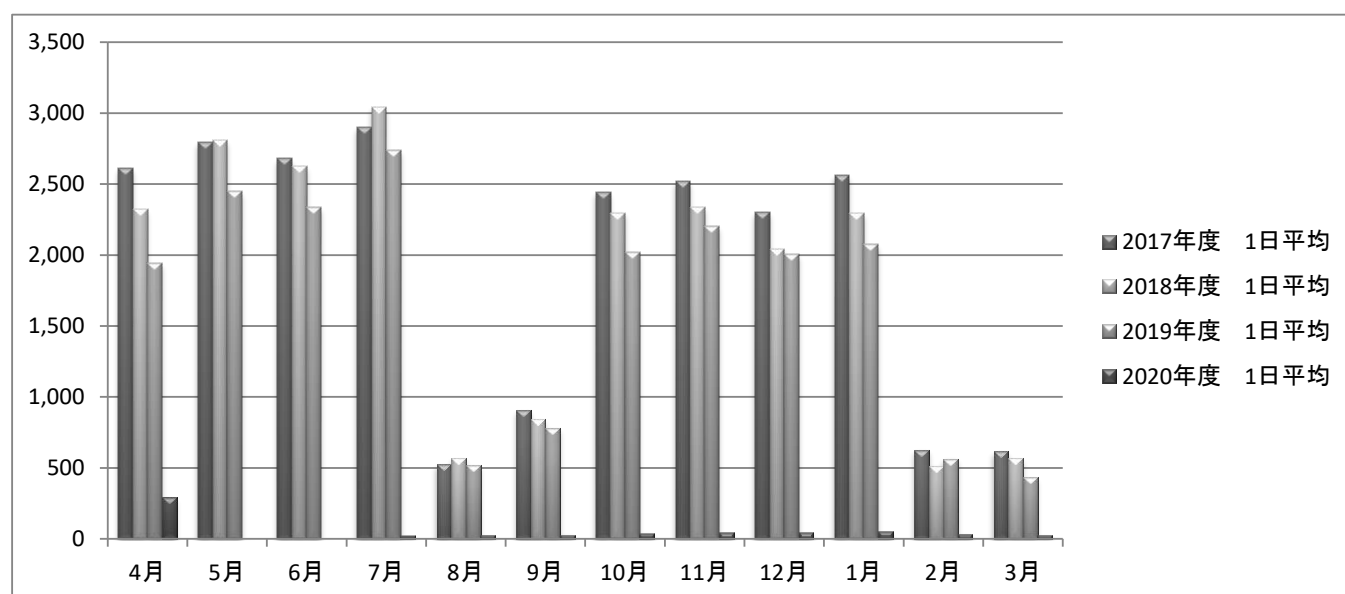
【入館者数】

	2017年度			2018年度			2019年度			2020年度		
	入館者数	開館日数	1日平均	入館者数	開館日数	1日平均	入館者数	開館日数	1日平均	入館者数	開館日数	1日平均
4月	62,662	24	2,611	58,069	25	2,323	46,623	24	1,943	586	2	293
5月	67,095	24	2,796	67,362	24	2,807	53,817	22	2,446	0	0	0
6月	75,014	28	2,679	68,285	26	2,626	58,467	25	2,339	0	0	0
7月	86,991	30	2,900	94,254	31	3,040	84,850	31	2,737	322	15	21
8月	10,519	20	526	10,736	19	565	10,386	20	519	273	10	27
9月	21,739	24	906	20,191	24	841	17,990	23	782	554	19	29
10月	61,071	25	2,443	62,071	27	2,299	52,427	26	2,016	931	26	36
11月	57,940	23	2,519	56,044	24	2,335	52,904	24	2,204	1,013	24	42
12月	50,698	22	2,304	44,954	22	2,043	42,061	21	2,003	707	16	44
1月	64,011	25	2,560	57,344	25	2,294	51,915	25	2,077	671	13	52
2月	12,485	20	624	10,825	21	515	12,412	22	564	528	15	35
3月	16,054	26	617	14,128	25	565	10,832	25	433	360	13	28
合計	586,279	291	2,015	564,263	293	1,926	494,684	288	1,718	5,945	153	39

対象者数	12,708	12,519	9,871
------	--------	--------	-------

(対象者:学部生、大学院生、聴講生、教職員、オープンカレッジ生、卒業生等)

■入館者数 1日平均の推移

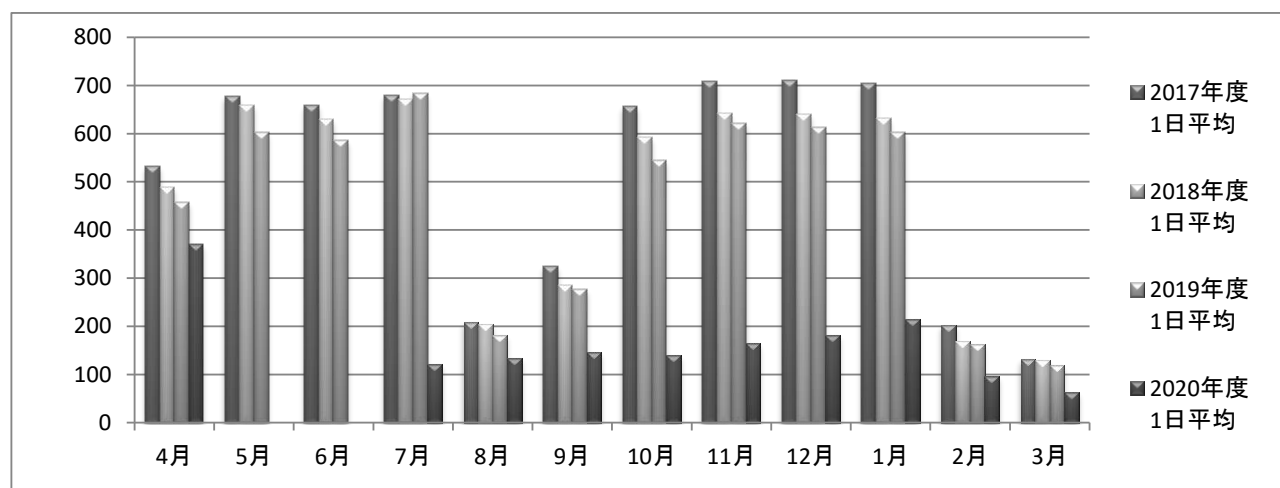


2. 貸出冊数

【貸出冊数】

	2017年度			2018年度			2019年度			2020年度		
	貸出冊数	開館日数	1日平均	貸出冊数	開館日数	1日平均	貸出冊数	開館日数	1日平均	貸出冊数	開館日数	1日平均
4月	12,783	24	533	12,223	25	489	10,979	24	457	741	2	371
5月	16,275	24	678	15,808	24	659	13,257	22	603	189	0	0
6月	18,434	28	658	16,395	26	631	14,656	25	586	603	0	0
7月	20,418	30	681	20,781	31	670	21,189	31	684	1,816	15	121
8月	4,180	20	209	3,870	19	204	3,635	20	182	1,327	10	133
9月	7,782	24	324	6,846	24	285	6,357	23	276	2,776	19	146
10月	16,427	25	657	15,992	27	592	14,179	26	545	3,642	26	140
11月	16,310	23	709	15,395	24	641	14,909	24	621	3,945	24	164
12月	15,636	22	711	14,103	22	641	12,874	21	613	2,906	16	182
1月	17,626	25	705	15,806	25	632	15,066	25	603	2,789	13	215
2月	4,039	20	202	3,528	21	168	3,576	22	163	1,440	15	96
3月	3,439	26	132	3,229	25	129	2,995	25	120	813	13	63
合計	153,349	291	527	143,976	293	491	133,672	288	464	22,987	153	150

■ 貸出冊数 1日平均の推移

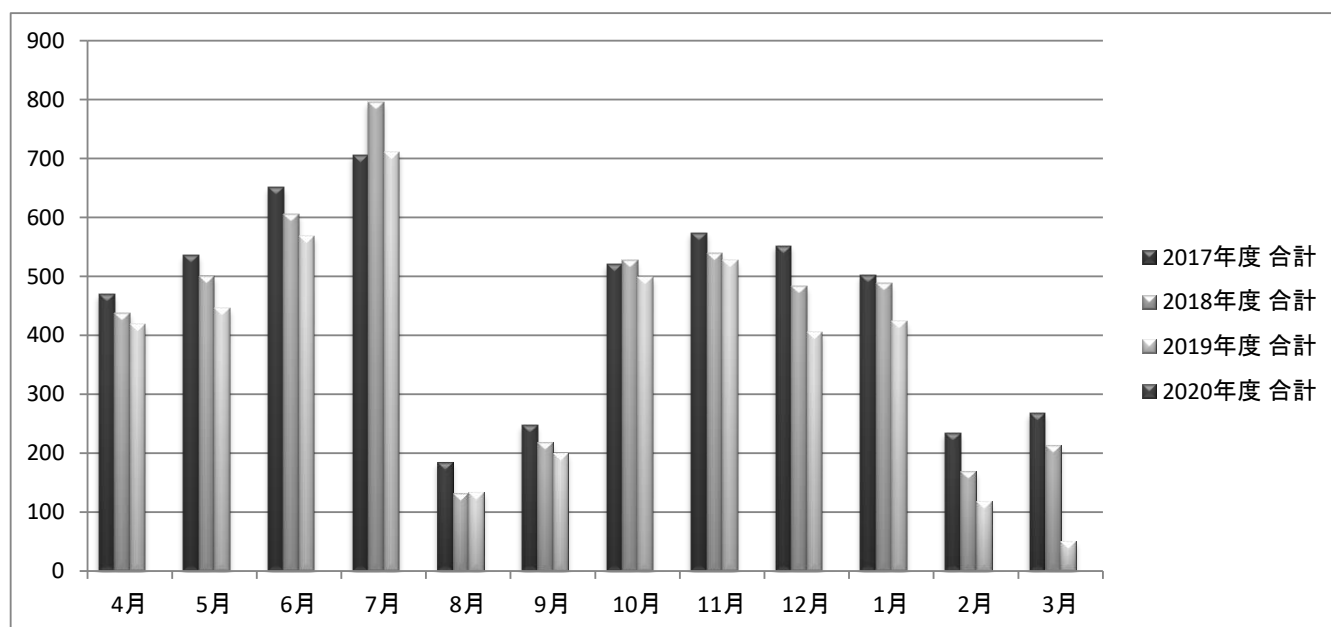


3. 研究個室利用件数

【研究個室利用件数（室数:13）】

	2017年度				2018年度				2019年度				2020年度			
	学部学生	大学院学生	教職員	合計	学部学生	大学院学生	教職員	合計	学部学生	大学院学生	教職員	合計	学部学生	大学院学生	教職員	合計
4月	420	20	29	469	415	0	22	437	405	2	11	418	0	0	0	0
5月	493	10	33	536	476	0	25	501	423	5	17	445	0	0	0	0
6月	603	14	34	651	591	0	15	606	548	1	19	568	0	0	0	0
7月	686	4	15	705	766	1	28	795	678	4	29	711	0	0	0	0
8月	153	3	29	185	103	6	23	132	111	6	16	133	0	0	0	0
9月	208	18	21	247	185	9	25	219	185	3	11	199	0	0	0	0
10月	487	7	26	520	492	6	29	527	458	6	34	498	0	0	0	0
11月	545	13	16	574	514	5	20	539	516	1	11	528	0	0	0	0
12月	518	19	15	552	463	6	14	483	385	3	17	405	0	0	0	0
1月	483	7	12	502	463	9	16	488	403	7	14	424	0	0	0	0
2月	215	7	11	233	160	1	8	169	95	4	19	118	0	0	0	0
3月	238	6	23	267	203	0	11	214	45	0	6	51	0	0	0	0
合計	5,049	128	264	5,441	4,831	43	236	5,110	4,252	42	204	4,498	0	0	0	0
開館日数	291	291	291	291	293	293	293	293	288	288	288	288	153	153	153	153
1日平均	17.4	0.4	0.9	18.7	16.5	0.1	0.8	17.4	14.8	0.1	0.7	15.6	0.0	0.0	0.0	0.0

■ 研究個室利用 月別合計件数の推移

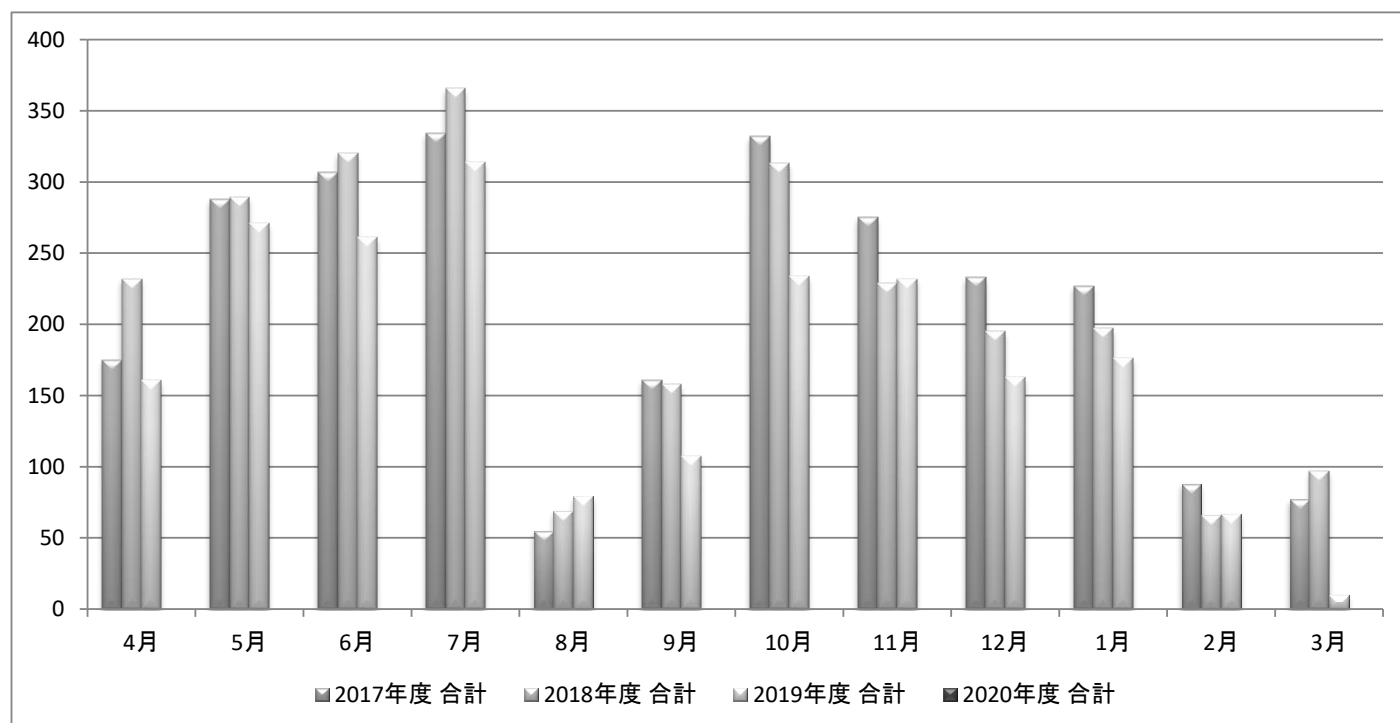


4. 共同学習室等利用件数

【共同学習室等利用件数】 ※「図情セ」は図書館情報セミナールーム

	2017年度						2018年度						2019年度						2020年度					
	大	中	小1	小2	図情セ	合計	大	中	小1	小2	図情セ	合計	大	中	小1	小2	図情セ	合計	大	中	小1	小2	図情セ	合計
4月	28	30	37	29	51	175	41	38	53	56	44	232	27	29	32	31	42	161	0	0	0	0	0	0
5月	55	48	64	56	65	288	48	55	67	64	55	289	52	46	52	56	65	271	0	0	0	0	0	0
6月	65	53	67	59	63	307	53	57	77	75	58	320	50	46	53	54	58	261	0	0	0	0	0	0
7月	62	67	80	78	47	334	69	65	98	88	46	366	60	58	80	69	47	314	0	0	0	0	0	0
8月	9	8	14	14	10	55	8	15	19	19	8	69	14	17	20	21	7	79	0	0	0	0	0	0
9月	32	33	38	34	24	161	32	28	32	40	26	158	22	17	25	30	13	107	0	0	0	0	0	0
10月	70	70	69	63	60	332	64	64	69	62	54	313	43	42	59	51	39	234	0	0	0	0	0	0
11月	60	61	59	49	46	275	40	50	52	53	34	229	47	42	57	50	36	232	0	0	0	0	0	0
12月	42	48	50	51	42	233	31	40	42	47	35	195	32	31	38	37	25	163	0	0	0	0	0	0
1月	48	45	56	52	26	227	30	38	57	53	19	197	36	41	36	44	19	176	0	0	0	0	0	0
2月	17	21	18	23	9	88	10	14	16	15	11	66	6	11	20	24	6	67	0	0	0	0	0	0
3月	12	16	17	14	18	77	17	20	30	24	6	97	2	1	3	3	1	10	0	0	0	0	0	0
合計	500	500	569	522	461	2,552	443	484	612	596	396	2,531	391	381	475	470	358	2,075	0	0	0	0	0	0
開館日数	291	291	291	291	291	291	293	293	293	293	293	293	288	288	288	288	288	288	153	153	153	153	153	153
1日平均	1.7	1.7	2.0	1.8	1.6	8.8	1.5	1.7	2.1	2	1.4	8.6	1.4	1.3	1.6	1.6	1.2	7.2	0	0	0.0	0.0	0	0.0

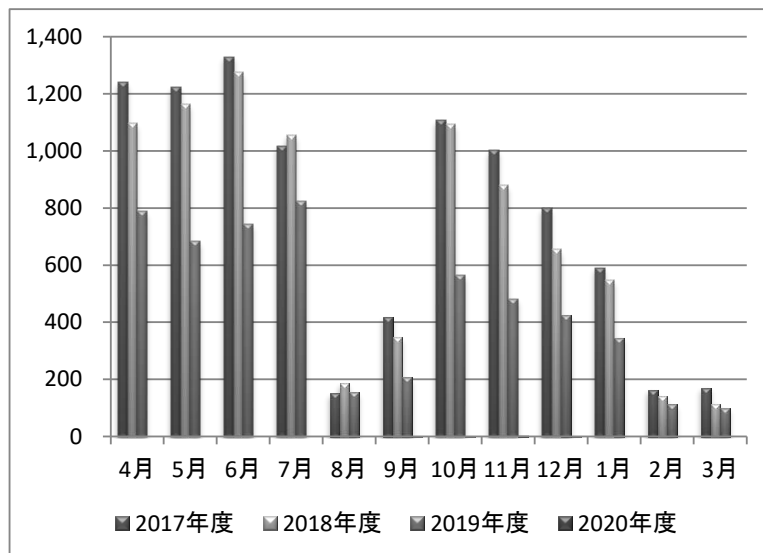
■共同学習室等利用 月別合計件数の推移



5. AVブース等利用件数

【AVブース利用件数（席数:28）】

	2017年度	2018年度	2019年度	2020年度
4月	1,239	1,095	789	0
5月	1,222	1,165	682	0
6月	1,330	1,277	743	0
7月	1,017	1,054	822	0
8月	153	186	155	0
9月	417	347	207	2
10月	1,106	1,092	565	2
11月	1,003	878	482	3
12月	800	654	424	2
1月	591	547	346	1
2月	163	141	113	0
3月	170	114	98	1
合計	9,211	8,550	5,426	11
開館日数	291	293	288	153
1日平均	31.7	29.2	18.8	0.1



【発話トレーニングブース利用件数（席数:8）】

	2017年度	2018年度	2019年度	2020年度
4月	296	240	176	0
5月	330	258	164	0
6月	297	206	151	0
7月	276	295	221	0
8月	43	36	21	0
9月	73	60	44	0
10月	255	252	134	0
11月	256	168	139	0
12月	206	124	79	0
1月	238	197	148	0
2月	37	32	65	0
3月	46	48	16	0
合計	2,353	1,916	1,358	0
開館日数	291	293	288	153
1日平均	8.1	6.5	4.7	0.0

