

# 図書館統計集

2020年度版

## 【蔵書関係】

### 1. 蔵書数・受入数

所蔵図書・雑誌数	2
図書・雑誌受入数	3
受入新聞種数	4
電子ジャーナル契約タイトル数	5
電子ブック契約タイトル数	5
提供データベース数	5
視聴覚資料数	5

## 【閲覧関係】

### 2. 利用者関連

開館日数および開閉館時刻	6
利用対象者数	7
入館者数	8
休日開館日入館者数	9

### 3. 貸出関連

館外貸出冊数(利用者タイプ別)	10
館外貸出冊数(月別)	11
館外貸出人数(利用者タイプ別)	12
館外貸出人数(学部学科別)	13
予約等冊数	14
督促件数	15

### 4. その他

自動書庫出庫冊数	16
AVブース等利用件数	17
研究個室利用件数	18
共同学習室等利用件数	19

## 【参考関係】

5. レファレンス	20
6. 相互協力	21
7. セミナー・ガイダンス	24
8. 主要データベースアクセス数	25

## 【その他】

利用者カード交付数	26
草加市立中央図書館紹介状利用者数	27
高校生図書館開放利用者数	28
早朝利用者数	29
夜間在館者数	30
閉館20分前の利用者人数	31
投書	32
認証プリンタ利用件数	33
スマートフォンOPACアクセス件数	34
獨協大学学術リポジトリ登録数、ダウンロード数、閲覧数	35
PC貸出件数(天野貞祐記念館)	36
館内PCロッカー利用件数	37
沿革(2016年度～2020年度)	38
施設概要	39

2022.3.1

獨協大学図書館

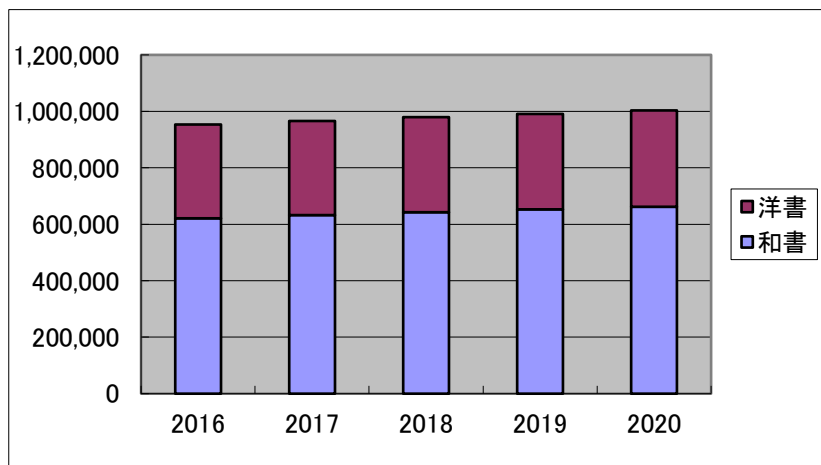
## 【蔵書関係】

### 1. 蔵書数・受入数

#### ■所蔵図書・雑誌数

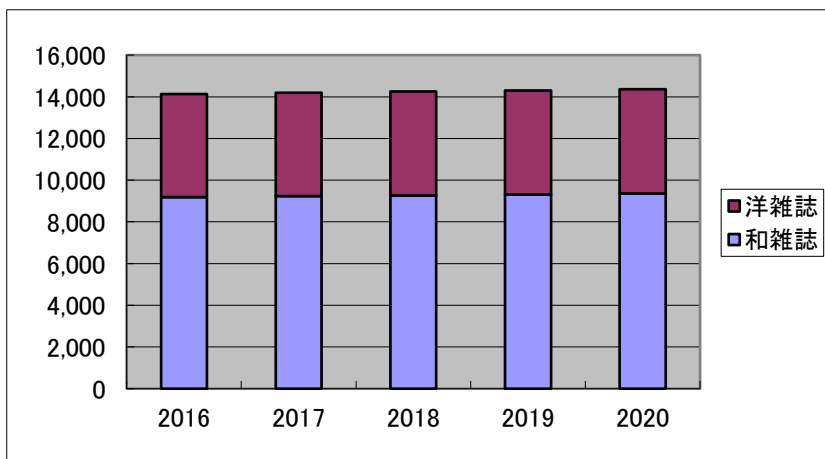
##### 図書(冊)

	2016	2017	2018	2019	2020
和書	621,653	632,571	643,138	652,635	662,336
洋書	331,204	333,321	336,042	338,340	340,501
合計	952,857	965,892	979,180	990,975	1,002,837



##### 雑誌(タイトル)

	2016	2017	2018	2019	2020
和雑誌	9,197	9,233	9,267	9,314	9,359
洋雑誌	4,937	4,964	4,984	4,995	5,005
合計	14,134	14,197	14,251	14,309	14,364

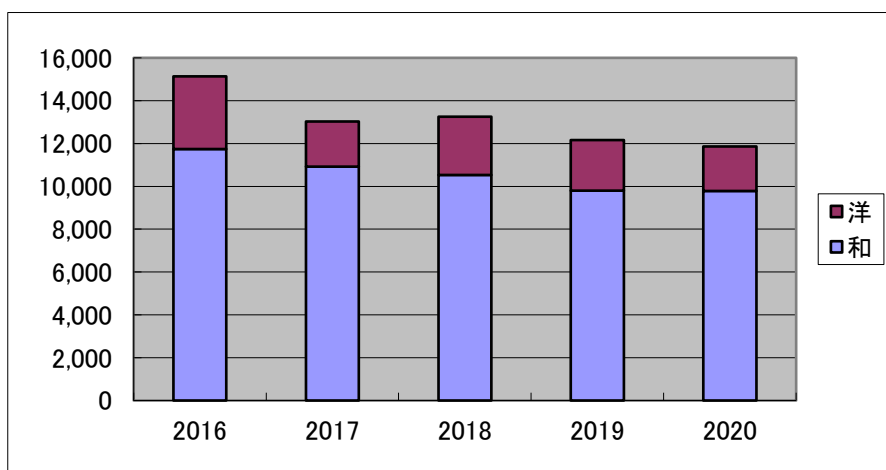


※過年度の統計で、2016年度～2018年度の和雑誌のタイトル数に誤りがあったため、2019年度版で修正した。

■ 図書・雑誌受入数

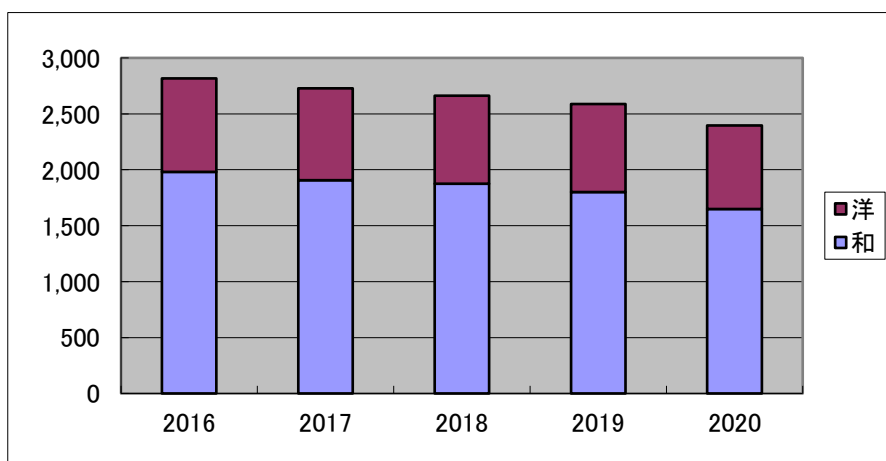
図書受入数

	2016	2017	2018	2019	2020
和	11,743	10,916	10,535	9,805	9,786
洋	3,397	2,116	2,719	2,351	2,075
合計	15,140	13,032	13,254	12,156	11,861



雑誌受入タイトル数

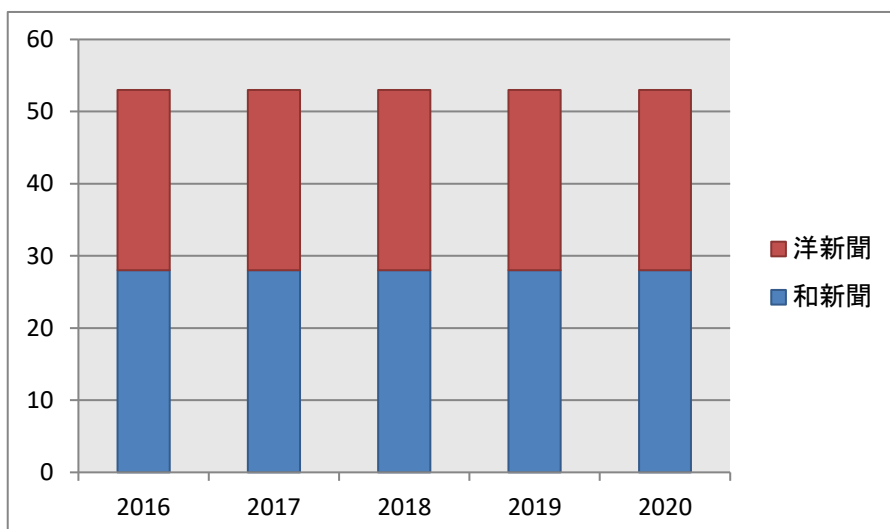
	2016	2017	2018	2019	2020
和	1,980	1,908	1,875	1,801	1,648
洋	838	820	786	786	747
合計	2,818	2,728	2,661	2,587	2,395



### ■ 受入新聞種数

	2016	2017	2018	2019	2020
和新聞	28	28	28	28	28
洋新聞	25	25	25	25	25
合計	53	53	53	53	53

※和新聞には韓国語、中国語の新聞も含む。



■電子ジャーナル契約タイトル数

	2016			2017			2018			2019			2020		
	出版社	その他	計	出版社	その他	計	出版社	その他	計	出版社	その他	計	出版社	その他	計
国内	92	567	659	81	0	81	76	0	76	85	0	85	97	0	97
国外	303	13,281	13,584	1,044	16,974	18,018	1,045	16,860	17,905	1,063	18,984	20,047	1,155	24,759	25,914
計	395	13,848	14,243	1,125	16,974	18,099	1,121	16,860	17,981	1,148	18,984	20,132	1,252	24,759	26,011

■電子ブック契約タイトル数

	2016	2017	2018	2019	2020
タイトル数	60	61	1073	1,301	2,430

■提供データベース数

	2016	2017	2018	2019	2020
国内	6	12	12	15	15
国外	2	13	14	16	16
計	8	25	26	31	31

■視聴覚資料数

	2016	2017	2018	2019	2020
資料数	20,885	11,174	11,461	11,696	11,857

※2016年度は付録CD等も含む物理単位(資料ID数)、2017年度以降はタイトル数

(参考)2020年度 媒体ごとのタイトル数

CD	5,211
DVD	3,135
ブルーレイディスク	25
カセットテープ	65
ビデオテープ	1,351
LD	2,070
計	11,857

※このほか、クラシック音楽、ゲーテやシェイクスピアなどの戯曲集、日本の伝統芸能、ジャズ音楽などのLPレコードを多数所蔵している。

【閲覧関係】  
2. 利用者関連

■開館日数および開閉館時刻

	開閉館時刻※	2016	2017	2018	2019	2020
通常期(平日)	8:30~22:00	156	157	162	160	110
通常期(土曜)	8:30~20:00	34	30	31	29	13
夏休み・春休み	9:00~20:00	85	86	83	84	30
休日開館	10:00~20:00	15	16	15	13	0
入試前日	8:30~18:00	2	2	2	2	0
合計(日)		292	291	293	288	153

※2018年4月から通常期の開館時刻を8:30に変更。

(日)

**2020年度の開館について**

項目別の内訳は、以下の通り(4月以外、全て事前予約制)。

通常期(平日)

- ・4月6日(月)、7日(火) 2日  
短縮開館(9:00~17:00)
- ・7月13日(月)~8月2日(日)、9月24日(木)~12月24日(木) 74日  
限定開館(10:00~12:00、13:00~15:00)
- ・1月7日(木)~3月24日(水) 34日  
限定開館(9:30~11:30、12:00~14:00、14:30~16:30)

通常期(土曜)

- ・10月3日(土)~12月19日(土) 11日  
限定開館(10:00~12:00)
- ・1月9日(土)、1月23日(土) 2日  
限定開館(9:30~11:30)

夏休み・春休み

- ・8月3日(月)~9月23日(水) 25日  
限定開館(10:00~12:00、13:00~15:00)
- ・3月25日(木)~3月31日(水) 5日  
限定開館(9:30~11:30、12:00~14:00、14:30~16:30)

## ■利用対象者数

利用対象者数(人)・・・全体の利用対象者

	2016	2017	2018	2019	2020
学部生	8,598	8,901	8,834	8,690	8,387
大学院生	32	31	21	19	17
法科大学院	4	0	0	0	0
聴講生等	74	74	88	57	41
教職員	1,060	1,105	985	1,015	1,018
オープンカレッジ	2,079	2,133	2,104	2,092	267
卒業生	641	644	602	557	105
その他	68	86	74	89	36
合計	12,556	12,974	12,708	12,519	9,871

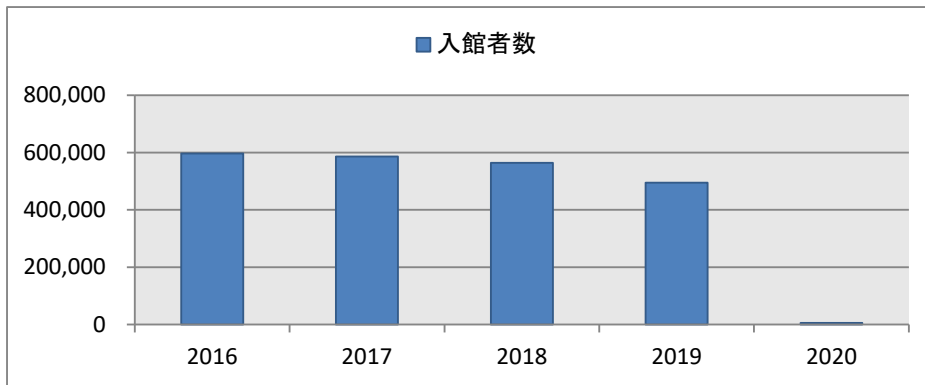
### 2020年度の算出根拠

学部生	2020年10月1日付の在籍者数
大学院生	2020年5月1日付の在籍者数
法科大学院	2020年5月1日付の在籍者数(2015年度から学生募集停止)
聴講生等	2020年5月1日付の在籍者数
教職員	教員(専任、非常勤、交換教員):2020/9/24現在、職員:2020/4/1現在
オープンカレッジ	2021年4月8日にエクステンションセンターに問い合わせ
卒業生	利用者カード発行実数(2021年3月31日付の集計結果)
その他	利用者カード発行実数(2021年3月31日付の集計結果)

■入館者数

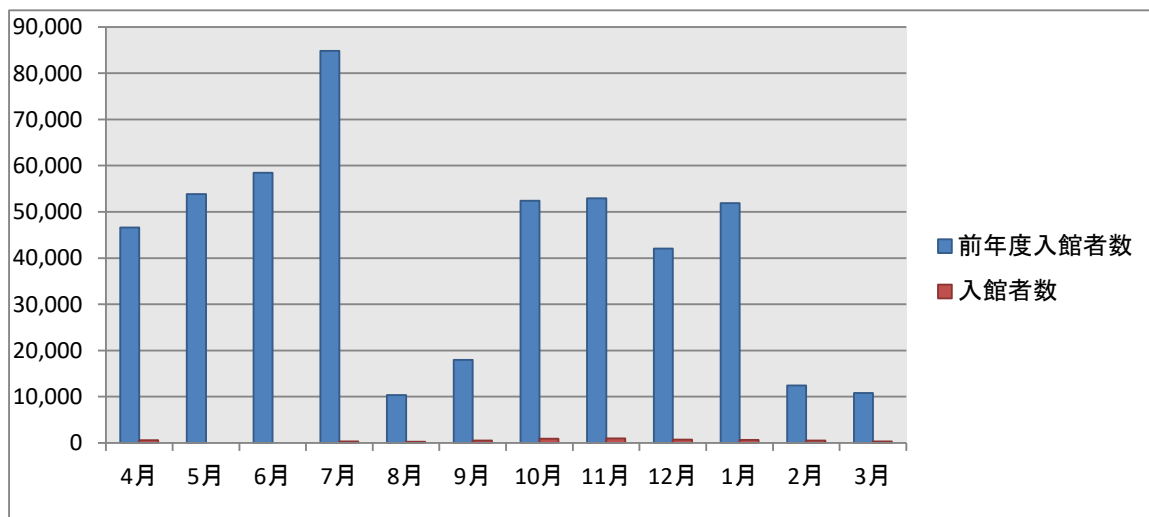
入館者数(人)

	2016	2017	2018	2019	2020
入館者総数	596,637	586,279	564,263	494,684	5,945
開館日数	292	291	293	288	153
1日平均	2,043	2,015	1,926	1,718	39



入館者数 月別

	入館者数	1日平均	開館日数	前年度入館者数	前年度1日平均	前年度開館日数
4月	586	293	2	46,623	1,943	24
5月	0	0	0	53,817	2,446	22
6月	0	0	0	58,467	2,339	25
7月	322	21	15	84,850	2,737	31
8月	273	27	10	10,386	519	20
9月	554	35	19	17,990	782	23
10月	931	42	26	52,427	2,016	26
11月	1,013	47	24	52,904	2,204	24
12月	707	49	16	42,061	2,003	21
1月	671	57	13	51,915	2,077	25
2月	528	41	15	12,412	564	22
3月	360	32	13	10,832	433	25
合計	5,945	39	153	494,684	1,718	288





■ 休日開館日入館者数

休日開館日入館者数(人)

	2016	2017	2018	2019	2020
入館者総数	7,639	8,335	6,439	6,136	
開館日数	15	16	15	13	
1日平均	509	521	429	472	

※新型コロナウイルス対策のため2020年度は中止

(参考)2019年度

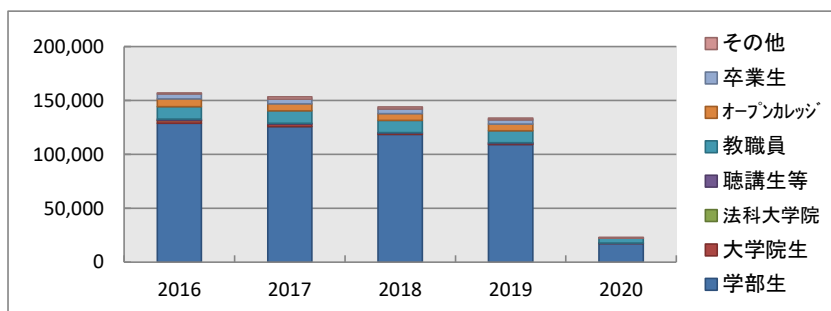
2019	
7月7日	203
7月14日	366
7月20日	850
7月21日	804
7月28日	859
12月24日	289
12月25日	205
1月5日	223
1月6日	433
1月7日	586
1月12日	297
1月13日	594
1月26日	427
合計	6,136
1日平均	472

### 3. 貸出関連

#### ■館外貸出冊数(利用者タイプ別)

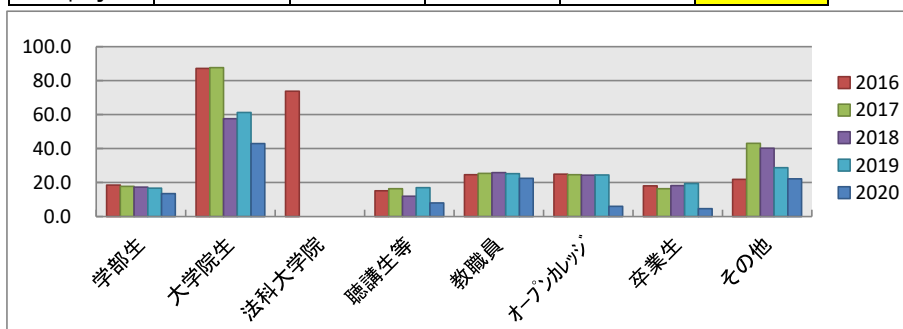
利用者タイプ別貸出冊数(冊)

	2016	2017	2018	2019	2020
学部生	128,857	125,789	118,561	109,245	17,247
大学院生	2,617	2,369	1,153	980	429
法科大学院	295	0	0	0	0
聴講生等	869	740	446	595	40
教職員	11,576	11,554	11,254	11,066	4,575
オープンカレッジ	7,152	6,411	6,300	6,207	6
卒業生	4,566	4,328	4,295	3,998	23
その他	987	2,158	1,967	1,581	667
合計	156,919	153,349	143,976	133,672	22,987
開館日数	292	291	293	288	153
1日平均	537	527	491	464	150



一人当たり平均貸出冊数(冊) 貸出冊数合計÷館外貸出人数合計

	2016	2017	2018	2019	2020
学部生	18.6	17.8	17.3	16.7	13.5
大学院生	87.2	87.7	57.7	61.3	42.9
法科大学院	73.8	0.0	0.0	0.0	0.0
聴講生等	15.2	16.4	12.1	17.0	8.0
教職員	24.7	25.4	25.9	25.2	22.5
オープンカレッジ	24.9	24.7	24.3	24.5	6.0
卒業生	18.1	16.5	18.2	19.5	4.6
その他	21.9	43.2	40.1	28.7	22.2
平均	19.5	18.8	18.3	17.8	15.0



教職員・・・専任教員・非常勤講師・名誉教授・講座講師等・専任職員・非常勤職員

聴講生等・・・学部聴講生・大学院聴講生・法科聴講、科目等履修生、委託研修生、研究生、交換留学生を含む

その他・・・獨協学園本部職員、理事、獨協学園各校教職員、退職専任教職員、獨協クラス生、父母の会会員等を含む

(参考)2020年度 図書宅配サービス・遠隔地居住者向け図書館資料宅配サービスについて  
新型コロナウイルス対策のため、来館が困難な学生・大学院生・教員に対し

①図書宅配サービス(2020年5月11日(月)～7月10日(金))

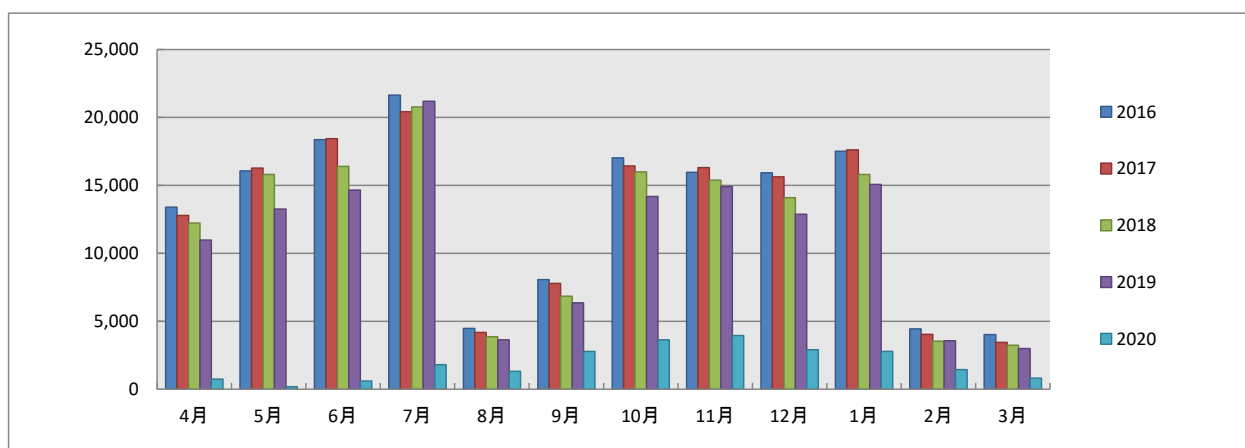
②遠隔地居住者向け図書館資料宅配サービス(2020年7月13日(月)～2021年3月31日(水))  
を実施した。

総受付件数:202件(内訳 学生・大学院生175件、教員27件) 総冊数:676冊

※2020年7月13日から図書館限定開館(事前予約制)を開始したことにより、①から②に移行。

■館外貸出冊数(月別)

	2016	2017	2018	2019	2020
4月	13,407	12,783	12,223	10,979	741
5月	16,064	16,275	15,808	13,257	189
6月	18,365	18,434	16,395	14,656	603
7月	21,653	20,418	20,781	21,189	1,816
8月	4,474	4,180	3,870	3,635	1,327
9月	8,062	7,782	6,846	6,357	2,776
10月	17,031	16,427	15,992	14,179	3,642
11月	15,955	16,310	15,395	14,909	3,945
12月	15,923	15,636	14,103	12,874	2,906
1月	17,522	17,626	15,806	15,066	2,789
2月	4,437	4,039	3,528	3,576	1,440
3月	4,026	3,439	3,229	2,995	813
合計	156,919	153,349	143,976	133,672	22,987



■館外貸出人数(利用者タイプ別)

館外貸出人数(実数)

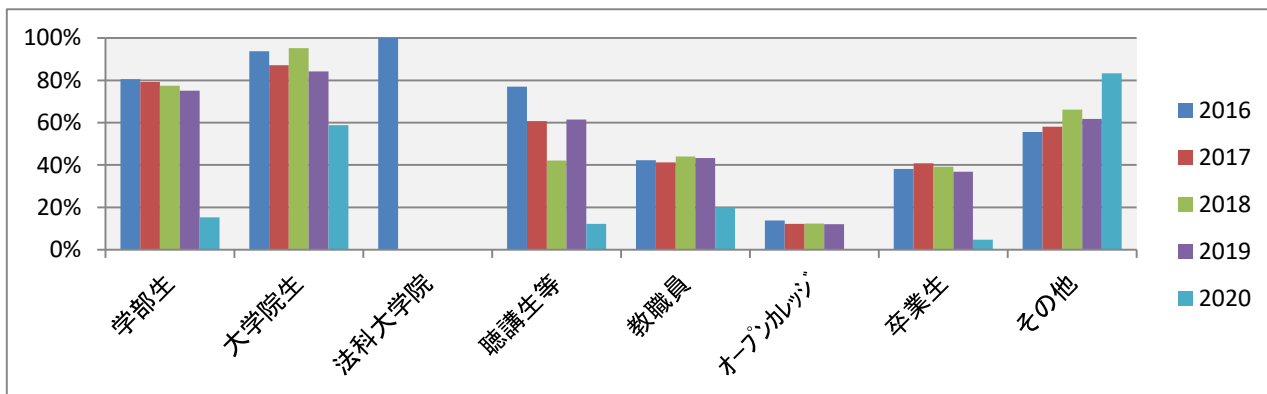
	2016	2017	2018	2019	2020
学部生	6,921	7,057	6,846	6,525	1,278
大学院生	30	27	20	16	10
法科大学院	4	0	0	0	0
聴講生等	57	45	37	35	5
教職員	469	455	434	439	203
オープンカレッジ	287	260	259	253	1
卒業生	252	263	236	205	5
その他	45	50	49	55	30
合計	8,065	8,157	7,881	7,528	1,532

利用対象者数(人)・・・全体の利用対象者

	2016	2017	2018	2019	2020
学部生	8,598	8,901	8,834	8,690	8,387
大学院生	32	31	21	19	17
法科大学院	4	0	0	0	0
聴講生等	74	74	88	57	41
教職員	1,111	1,105	985	1,015	1,018
オープンカレッジ	2,079	2,133	2,104	2,092	267
卒業生	661	644	602	557	105
その他	81	86	74	89	36
合計	12,640	12,974	12,708	12,519	9,871

貸出サービス利用率・・・利用者タイプ別貸出人数/サービス対象者数

	2016	2017	2018	2019	2020
学部生	80.5%	79.3%	77.5%	75.1%	15.2%
大学院生	93.8%	87.1%	95.2%	84.2%	58.8%
法科大学院	100.0%	0.0%	0.0%	0.0%	0.0%
聴講生等	77.0%	60.8%	42.0%	61.4%	12.2%
教職員	42.2%	41.2%	44.1%	43.3%	19.9%
オープンカレッジ	13.8%	12.2%	12.3%	12.1%	0.4%
卒業生	38.1%	40.8%	39.2%	36.8%	4.8%
その他	55.6%	58.1%	66.2%	61.8%	83.3%
平均	63.8%	62.9%	62.0%	60.1%	15.5%



教職員・・・専任教員・非常勤講師・名誉教授・講座講師等・専任職員・非常勤職員

聴講生等・・・学部聴講生・大学院聴講生・法科聴講、科目等履修生、委託研修生、研究生、交換留学生を含む

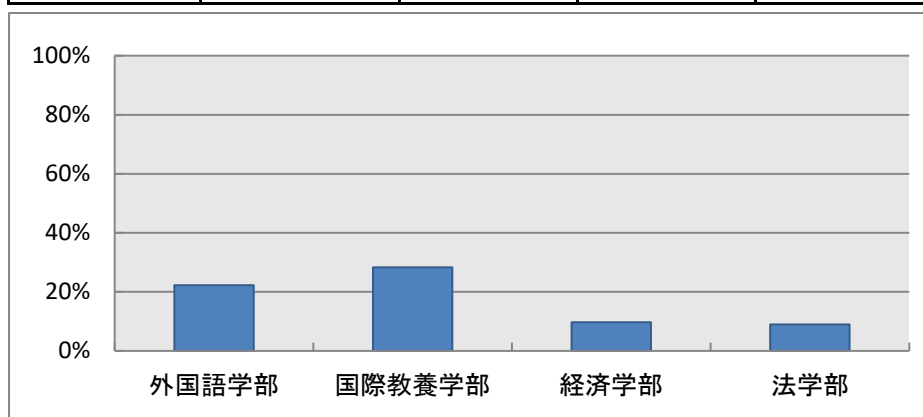
その他・・・獨協学園本部職員、理事、獨協学園各校教職員、退職専任教職員、獨協クラス生、父母の会会員等を含む

■館外貸出人数(学部学科別)

2020年度

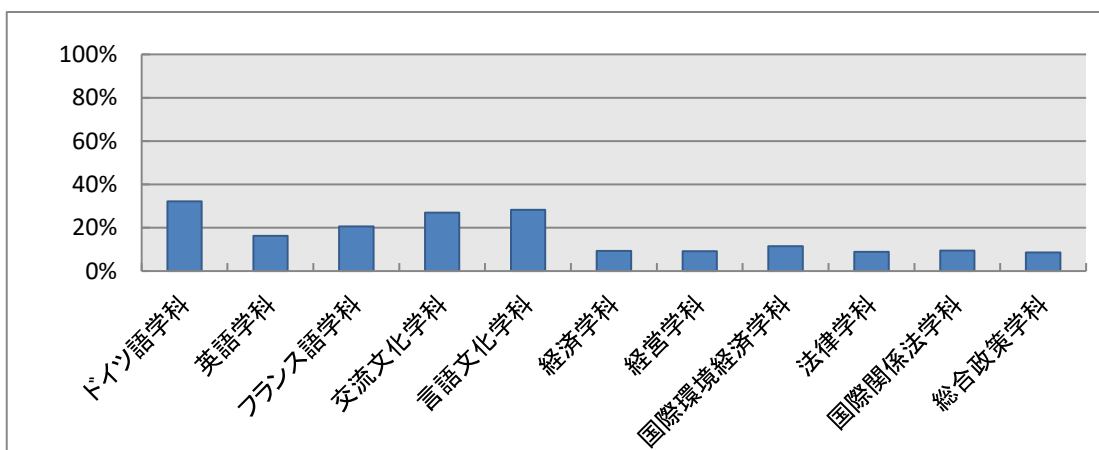
学部・貸出人数(人)

	貸出人数	在学生数	利用率	前年度
外国語学部	609	2,737	22.3%	82.4%
国際教養学部	204	720	28.3%	92.1%
経済学部	314	3,248	9.7%	66.1%
法学部	151	1,682	9.0%	73.7%
合計	1,278	8,387	15.2%	75.1%



学科別貸出人数(人)

		貸出人数	在学生数	利用率	前年度
外国語学部	ドイツ語学科	184	572	32.2%	94.4%
	英語学科	197	1,212	16.3%	78.6%
	フランス語学科	94	456	20.6%	75.6%
	交流文化学科	134	497	27.0%	83.4%
国際教養学部	言語文化学科	204	720	28.3%	92.1%
経済学部	経済学科	124	1,334	9.3%	66.1%
	経営学科	123	1,334	9.2%	65.7%
	国際環境経済学科	67	580	11.6%	66.9%
法学部	法律学科	89	1,000	8.9%	73.1%
	国際関係法学科	34	357	9.5%	76.6%
	総合政策学科	28	325	8.6%	72.4%
合計	合計	1,278	8,387	15.2%	75.1%



■ 予約等冊数

予約図書冊数(冊)

	2016	2017	2018	2019	2020
予約図書冊数	3,773	4,305	3,391	3,404	415

	貸出	期限切れ	キャンセル	計
予約図書冊数内訳	221	153	41	415

■督促件数

郵便

	2016	2017	2018	2019	2020
督促数(件)	1,088	1,218	1,213	1,114	1,574
督促費用(円)	56,576	74,830	76,342	69,715	104,517

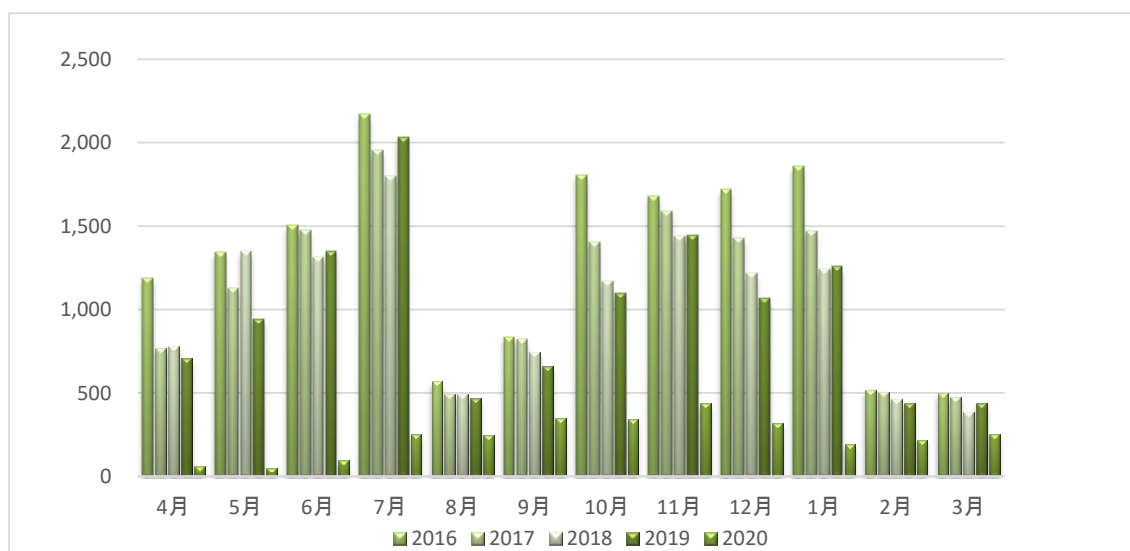
電話

	2016	2017	2018	2019	2020
督促数(件)	969	1,154	2,394	1,563	1,936

## 4. その他

### ■自動書庫出庫冊数

	2016	2017	2018	2019	2020
4月	1,186	768	779	710	60
5月	1,343	1,126	1,347	939	51
6月	1,508	1,475	1,315	1,349	96
7月	2,171	1,953	1,799	2,031	252
8月	569	491	495	469	246
9月	836	825	742	661	348
10月	1,804	1,403	1,172	1,100	344
11月	1,681	1,589	1,437	1,445	436
12月	1,721	1,425	1,217	1,070	319
1月	1,859	1,470	1,243	1,257	194
2月	517	506	464	438	219
3月	498	477	384	439	252
合計	15,693	13,508	12,394	11,908	2,817
開館日数	292	291	293	288	153
1日平均	54	46	42	41	18





■AVブース等利用件数

AVブース (28ブース)

	2016	2017	2018	2019	2020
4月	1,403	1,239	1,095	789	
5月	1,586	1,222	1,165	682	
6月	1,865	1,330	1,277	743	
7月	1,465	1,017	1,054	822	
8月	216	153	186	155	
9月	505	417	347	207	2
10月	1,411	1,106	1,092	565	2
11月	1,137	1,003	878	482	3
12月	1,037	800	654	424	2
1月	756	591	547	346	1
2月	265	163	141	113	0
3月	238	170	114	98	1
合計	11,884	9,211	8,550	5,426	11
開館日数	293	291	293	288	153
1日平均	41	32	29	19	0.07

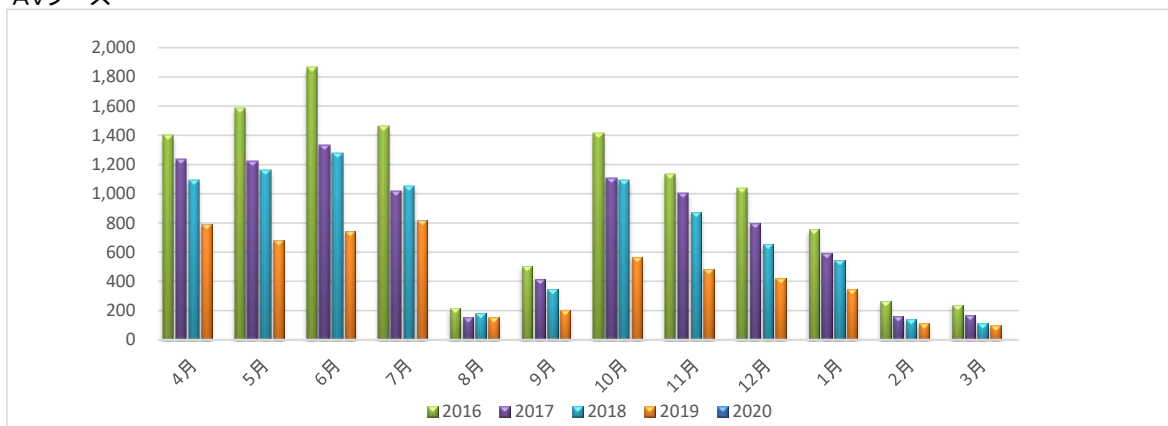
※新型コロナウイルス対策のため春学期は利用中止

発話トレーニングブース (8席)

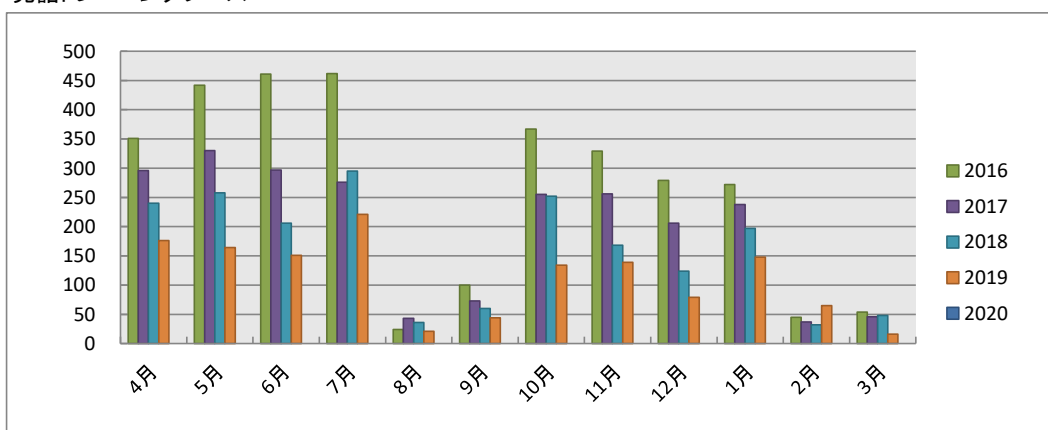
	2016	2017	2018	2019	2020
4月	351	296	240	176	
5月	442	330	258	164	
6月	461	297	206	151	
7月	462	276	295	221	
8月	24	43	36	21	
9月	100	73	60	44	
10月	367	255	252	134	
11月	329	256	168	139	
12月	279	206	124	79	
1月	272	238	197	148	
2月	45	37	32	65	
3月	54	46	48	16	
合計	3,186	2,353	1,916	1,358	
開館日数	293	291	293	288	153
1日平均	11	8	7	5	

※新型コロナウイルス対策のため利用中止

AVブース



発話トレーニングブース



■研究個室利用件数

	2016	2017	2018	2019	2020
学生	4,801	5,049	4,831	4,252	
大学院生	73	128	43	42	
教職員	235	264	236	204	
計	5,109	5,441	5,110	4,498	
開館日数	292	291	293	288	153
1日平均	17	19	17	16	

※新型コロナウイルス対策のため2020年度は利用中止

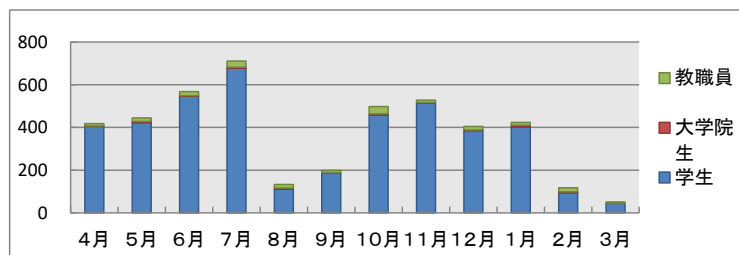
(参考)2019年度

※新型コロナウイルス対策のため2020年3月9日(月)より各部屋の利用を中止  
階別

	件数	室数	1室平均
1階	1,840	5	368
2階	1,139	3	380
3階	1,519	5	304
計	4,498	13	351

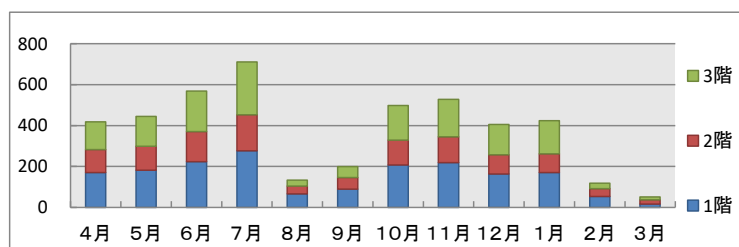
利用者タイプ別・月別

	学生	大学院生	教職員	計
4月	405	2	11	418
5月	423	5	17	445
6月	548	1	19	568
7月	678	4	29	711
8月	111	6	16	133
9月	185	3	11	199
10月	458	6	34	498
11月	516	1	11	528
12月	385	3	17	405
1月	403	7	14	424
2月	95	4	19	118
3月	45	0	6	51
計	4,252	42	204	4,498



階別・月別

	1階	2階	3階	計
4月	171	112	135	418
5月	182	117	146	445
6月	224	147	197	568
7月	277	176	258	711
8月	66	39	28	133
9月	89	57	53	199
10月	208	121	169	498
11月	219	126	183	528
12月	163	94	148	405
1月	170	92	162	424
2月	54	38	26	118
3月	17	20	14	51
計	1,840	1,139	1,519	4,498



■ 共同学習室等利用件数

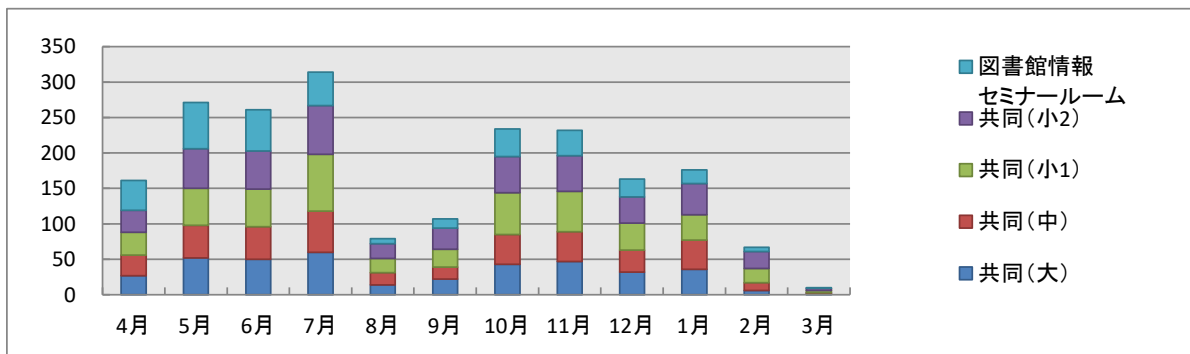
	2016	2017	2018	2019	2020
共同学習室(大)	433	500	443	391	
共同学習室(中)	431	500	484	381	
共同学習室(小1)	516	569	612	475	
共同学習室(小2)	487	522	596	470	
図書館情報セミナールーム	492	461	396	358	
計	2,359	2,552	2,531	2,075	
開館日数	292	291	293	288	153
1日平均	8	9	9	7	

※新型コロナウイルス対策のため2020年度は利用中止

(参考)2019年度

※新型コロナウイルス対策のため2020年3月9日(月)より各部屋の利用を中止

	共同(大)	共同(中)	共同(小1)	共同(小2)	図書館情報 セミナールーム	計
4月	27	29	32	31	42	161
5月	52	46	52	56	65	271
6月	50	46	53	54	58	261
7月	60	58	80	69	47	314
8月	14	17	20	21	7	79
9月	22	17	25	30	13	107
10月	43	42	59	51	39	234
11月	47	42	57	50	36	232
12月	32	31	38	37	25	163
1月	36	41	36	44	19	176
2月	6	11	20	24	6	67
3月	2	1	3	3	1	10
計	391	381	475	470	358	2,075

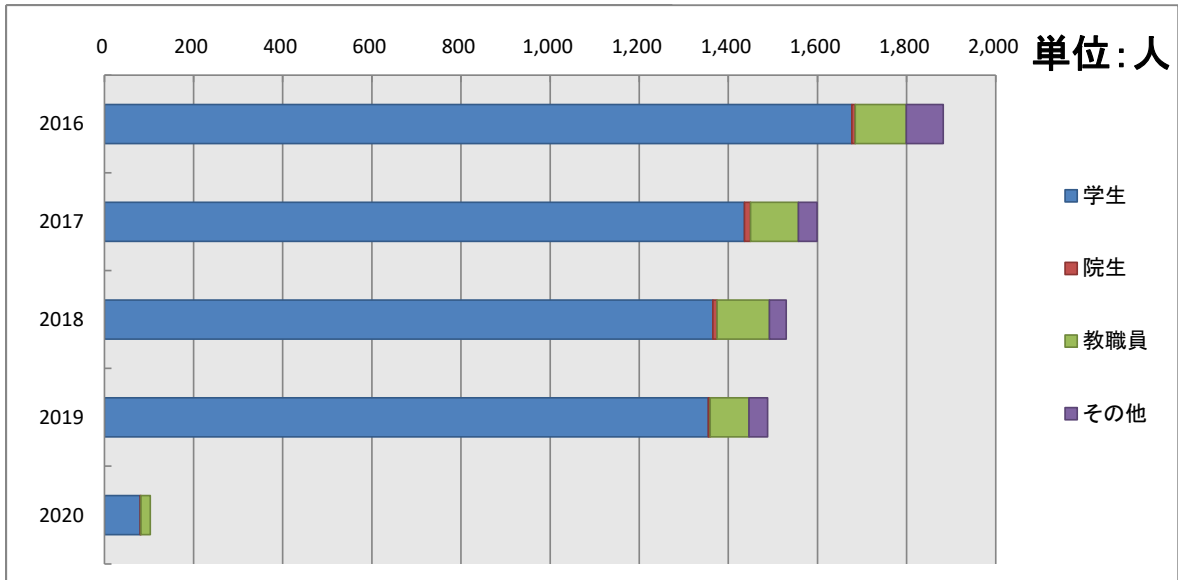


【参考関係】

5. レファレンス

■レファレンス受付件数(利用者別)

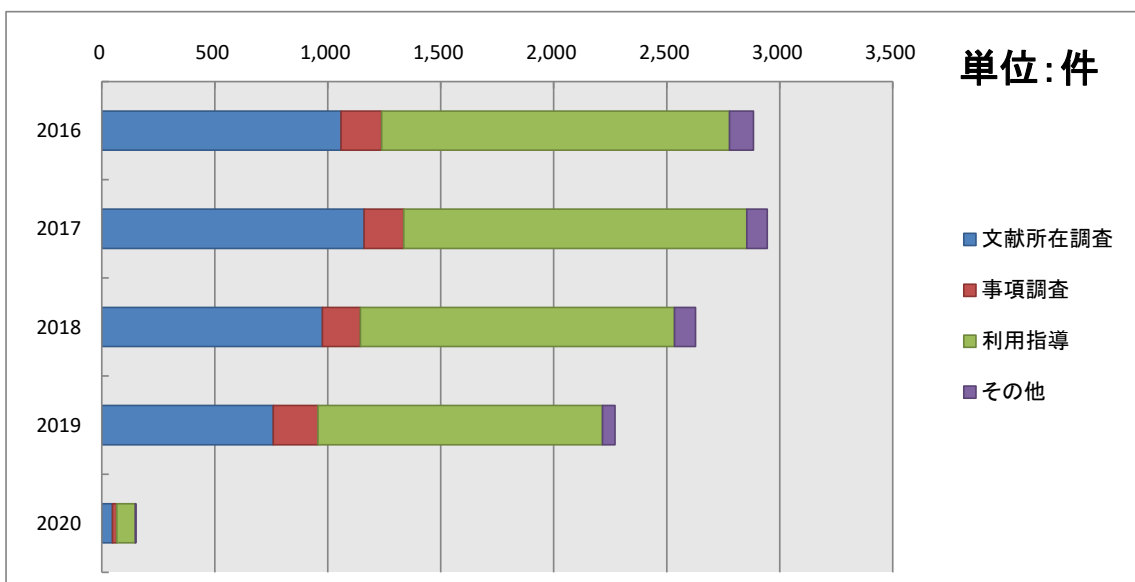
	2016	2017	2018	2019	2020
学生	1,677	1,436	1,365	1,355	80
院生	8	14	10	4	2
教職員	114	107	117	87	21
その他	83	42	38	42	0
合計	1,882	1,599	1,530	1,488	103



■レファレンス受付件数(種類別)

	2016	2017	2018	2019	2020
文献所在調査	1,059	1,161	976	759	48
事項調査	180	175	169	198	18
利用指導	1,539	1,518	1,389	1,259	83
その他	106	91	93	55	2
合計	2,884	2,945	2,627	2,271	151

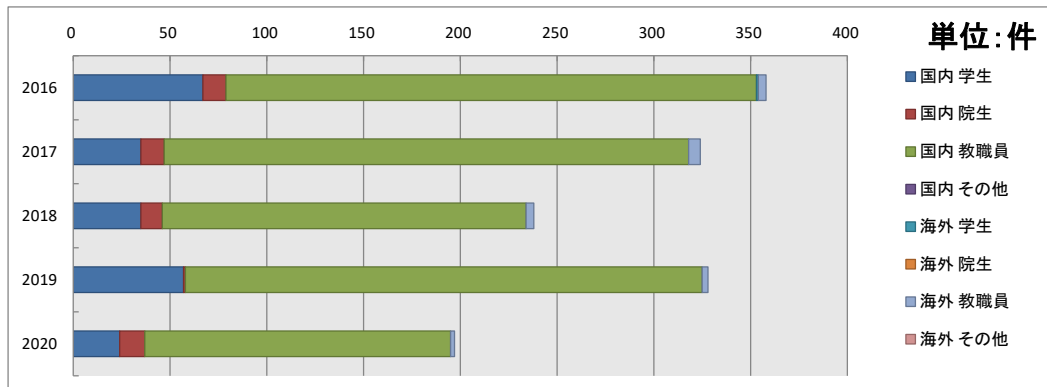
\* 1つの受付に対し複数項目の回答を行った場合、それぞれ1件としてカウント。



## 6. 相互協力

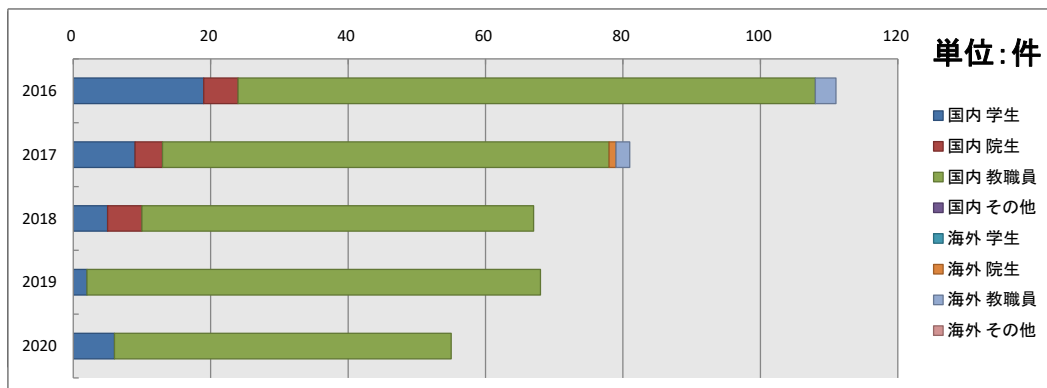
### ■複写(依頼)(利用者別) 獨協⇒他機関

		2016	2017	2018	2019	2020
国内	学生	67	35	35	57	24
	院生	12	12	11	1	13
	教職員	274	271	188	267	158
	その他	0	0	0	0	0
海外	学生	1	0	0	0	0
	院生	0	0	0	0	0
	教職員	4	6	4	3	2
	その他	0	0	0	0	0
合計		358	324	238	328	197



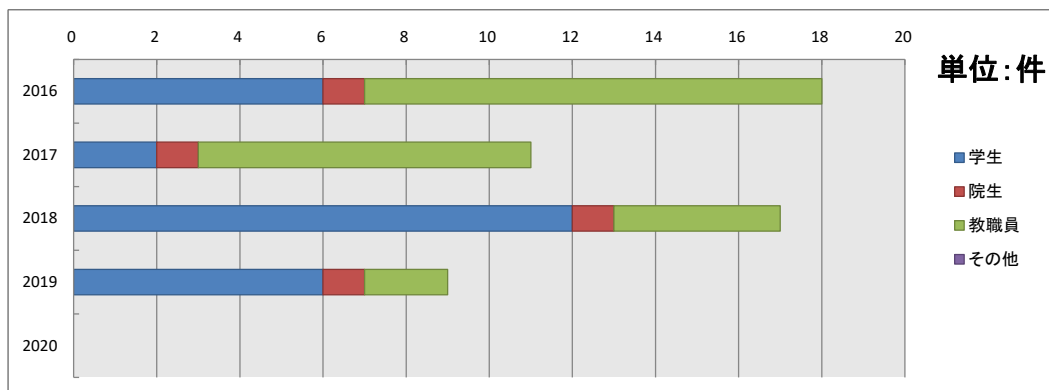
### ■貸借(依頼)(利用者別) 獨協⇒他機関

		2016	2017	2018	2019	2020
国内	学生	19	9	5	2	6
	院生	5	4	5	0	0
	教職員	84	65	57	66	49
	その他	0	0	0	0	0
海外	学生	0	0	0	0	0
	院生	0	1	0	0	0
	教職員	3	2	0	0	0
	その他	0	0	0	0	0
合計		111	81	67	68	55



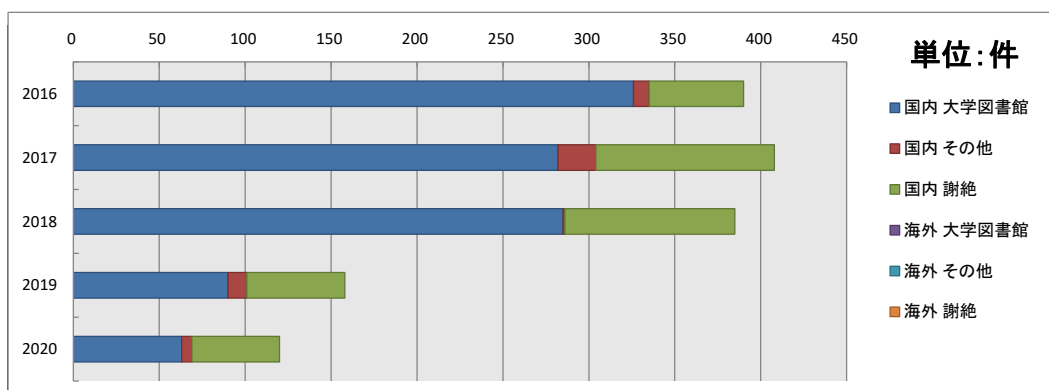
■紹介状(依頼) 獨協⇒他機関

	2016	2017	2018	2019	2020
学生	6	2	12	6	0
院生	1	1	1	1	0
教職員	11	8	4	2	0
その他	0	0	0	0	0
合計	18	11	17	9	0



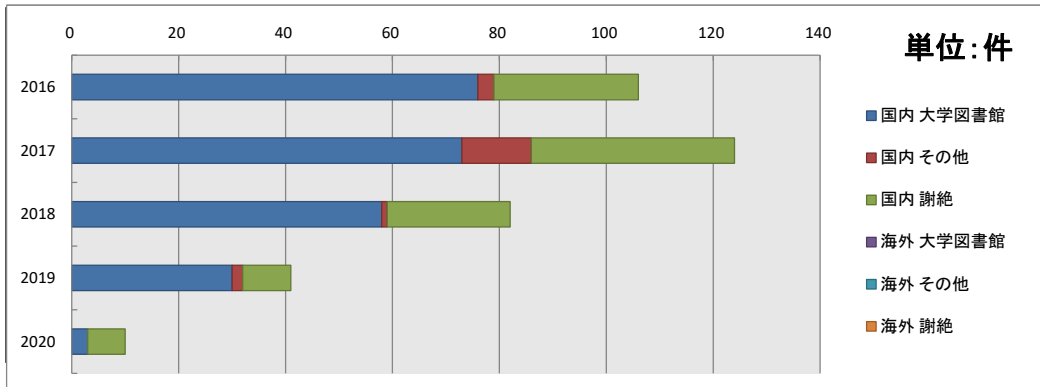
■複写(受付) 他機関⇒獨協

		2016	2017	2018	2019	2020
国内	大学図書館	326	282	285	90	63
	その他	9	22	1	11	6
	謝絶	55	104	99	57	51
海外	大学図書館	0	0	0	0	0
	その他	0	0	0	0	0
	謝絶	0	0	0	0	0
合計		390	408	385	158	120



■貸借(受付) 他機関⇒獨協

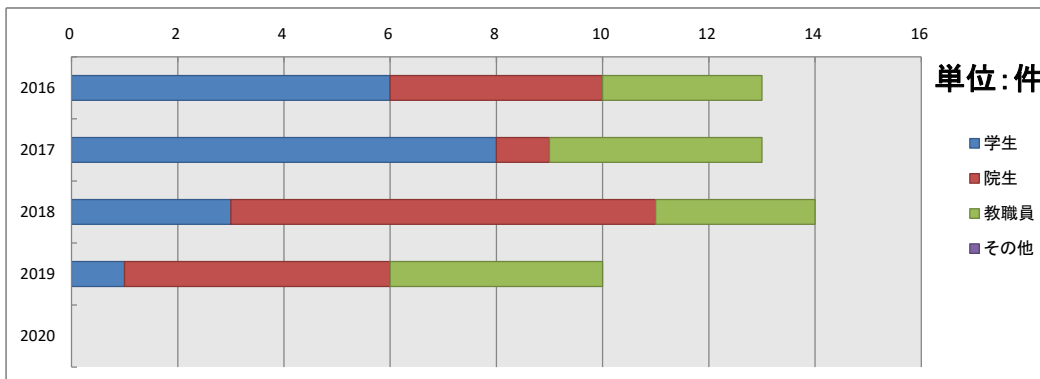
		2016	2017	2018	2019	2020
国内	大学図書館	76	73	58	30	3
	その他	3	13	1	2	0
	謝絶	27	38	23	9	7
海外	大学図書館	0	0	0	0	0
	その他	0	0	0	0	0
	謝絶	0	0	0	0	0
合計		106	124	82	41	10



■紹介状(受付) 他機関⇒獨協

	2016	2017	2018	2019	2020
学生	6	8	3	1	
院生	4	1	8	5	
教職員	3	4	3	4	
その他	0	0	0	0	
合計	13	13	14	10	

※2020年度は新型コロナウイルス対策のため中止



■埼玉県相互協力 (SALA) 『共通閲覧証』利用状況

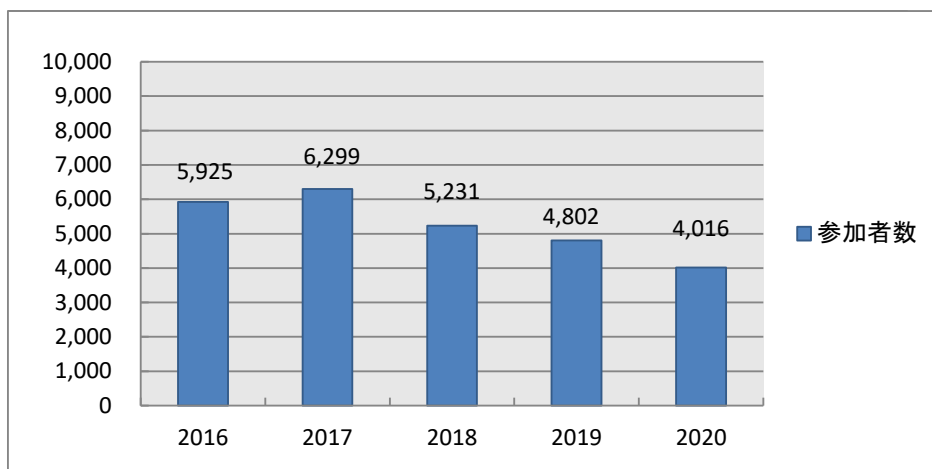
	2016	2017	2018	2019	2020
貸与	6	12	10	8	
受付	18	13	18	12	
合計	24	25	28	20	

貸与・・・本学利用者が他大学図書館を利用  
 受付・・・他大学利用者が本学図書館を利用

※2020年度は新型コロナウイルス対策のため中止

## 7. セミナー・ガイダンス

	2016	2017	2018	2019	2020
参加者数	5,925	6,299	5,231	4,802	4,016



(内訳)2020年度

セミナー・ガイダンス名		実施回数	参加者数	
オリエンテーション	新任教員	3	3	
	大学院生	1	8	登録者数
小計		4	11	
レポート・論文の書き方		3	1,874	動画再生回数
小計		3	1,874	
授業セミナー	ドイツ語学科・1年「ドイツ語圏入門」	1	132	在籍者数
	ドイツ語学科・その他	2	24	
	英語学科・1年「RSⅡ図書館セミナー」	1	271	在籍者数
	英語学科・その他	3	93	登録者数
	フランス語学科・1年「フランス芸術文化入門Ⅰ」	1	106	在籍者数
	言語文化学科・1年「基礎演習」	1	175	在籍者数
	交流文化学科・1年「基礎演習」	1	103	在籍者数
	経済学部・1年「クラスセミナー」	1	774	在籍者数
	法学部・1年「入門演習」	1	404	在籍者数
その他(全カリなど)	1	49	登録者数	
小計		13	2,131	
総計		20	4,016	



## 8.主要データベースアクセス数

	データベース	2018	2019	2020	備考
論文系	CiNii Articles	70,892	146,519	69,070	インターフェースの検索数
	EBSCOhost	88,433	96,652	75,391	コンテンツごとの検索数の合計 →インターフェースも取得可
	JSTOR	2,769	4,495	4,256	インターフェースの検索数
新聞系	日経テレコン21	728,771	1,107,697	1,274,435	コンテンツ(アイテム)アクセス数
	聞蔵Ⅱビジュアル	15,263	18,716	15,026	インターフェースの検索数
	ヨミダス歴史館	7,377	18,113	23,670	コンテンツ(アイテム)アクセス数
	毎索	6,933	5,257	6,770	インターフェースの検索数、 コンテンツに「週刊エコノミスト」あり
	Nexis Uni	15,263	18,716	1,767	インターフェースの検索数
辞典系	JapanKnowledge Lib	11,208	16,359	15,243	インターフェースの検索数
法律系	D1-Law.com	9,504	8,699	10,062	ログイン数
芸術系	NAXOS MUSIC LIBRARY	796	928	1,992	ログイン数
企業情報系	日経BP	6,059	9,157	9,058	コンテンツ(アイテム)アクセス数
	東洋経済DCL	30,963	31,070	49,366	コンテンツ(アイテム)アクセス数
	eol	76,560	166,882	106,858	コンテンツ(アイテム)アクセス数

※日経BP以外は、授業セミナーやガイダンス時のアクセスも含む。

## 【その他】

### ■利用者カード交付数

利用者区分		2016	2017	2018	2019	2020
卒業生		661	644	602	557	105
父母の会会員		14	27	22	28	0
獨協クラス生徒		29	30	23	34	30
学外1	特別閲覧者	0	0	0	1	0
	学園内教職員	16	15	18	13	0
	退職教職員	9	10	11	13	6
	臨時退職者	0	0	0	0	0
学外2	非常勤職員	205	194	183	181	121
	講座講師	7	8	12	14	0
	師範コーチ	0	0	1	1	0
	研究生	0	0	0	0	0
	その他	13	11	4	7	2
合計		954	939	876	849	264

※新型コロナウイルス対策のため、2020年度は学外者の利用受付を中止

※新型コロナウイルス対策のため、卒業生の利用者カード交付中止(2020年4月8日より中止)

■草加市立中央図書館紹介状利用者数

草加市立中央図書館紹介状受領通数、来館回数

	2016年度		2017年度		2018年度		2019年度		2020年度	
	受領通数	来館回数	受領通数	来館回数	受領通数	来館回数	受領通数	来館回数	受領通数	来館回数
4月	3	13	1	2	5	19	2	3		
5月	1	11	3	8	9	22	2	6		
6月	2	5	4	6	4	13	3	16		
7月	0	0	0	0	0	0	0	0		
8月	3	7	7	16	7	19	7	25		
9月	1	7	3	18	3	19	3	11		
10月	0	0	2	6	1	4	5	6		
11月	5	18	7	13	2	2	2	9		
12月	6	29	2	10	1	2	0	0		
1月	0	0	0	0	0	0	0	0		
2月	4	10	4	8	2	3	5	11		
3月	2	11	6	12	5	18	1	2		
合計	27	111	39	99	39	121	30	89		

※7月と1月は原則として利用停止

※新型コロナウイルス対策のため、2020年度は紹介状受付を中止(2020年3月9日より中止)

■ 高校生図書館開放利用者数

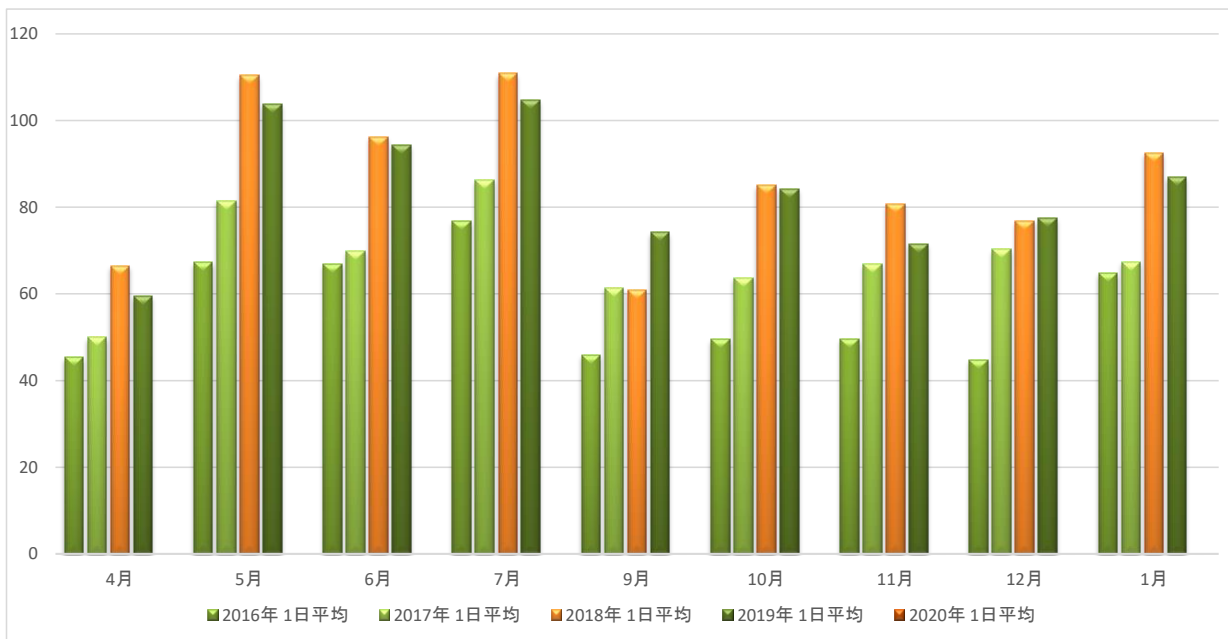
	期間	開館日数	登録者数	来館者数	一日当たり 来館者数	備考
2016年度	8/1-9/23	39	171	860	22	
	2/3-3/31	47	97	472	10	
2017年度	7/29-9/22	41	216	1,216	30	
	2/3-3/31	46	131	621	14	
2018年度	8/1-9/22	37	188	1,097	30	
	2/4-3/30	46	133	411	9	
2019年度	8/1-9/21	37	157	1,007	27	
	2/3-3/7	28	94	584	21	新型コロナウイルス対策 のため2020年3月7日(土) までで中止
2020年度						新型コロナウイルス対策 のため中止

■早朝利用者数

早朝入館者数(月別、1日平均)

授業期間における8時30分～9時までの入館者数。(2017年度までは8時45分～)  
 休日開館日、8月と9月の夏休み開館日、および2、3月は9時より開館のため対象外。  
 ※2020年度は早朝時間帯の開館なし。(限定開館・事前予約制)

	2016年			2017年			2018年			2019年			2020年		
	入館者	対象日	1日平均	入館者	対象日	1日平均	入館者	対象日	1日平均	入館者	対象日	1日平均	入館者	対象日	1日平均
4月	1,132	25	45	1,198	24	50	1,595	24	66	1,430	24	60	586	0	0
5月	1,548	23	67	1,954	24	81	2,650	24	110	2,285	22	104	0	0	0
6月	1,739	26	67	1,818	26	70	2,501	26	96	2,359	25	94	0	0	0
7月	1,921	25	77	1,986	23	86	2,882	26	111	2,722	26	105	322	0	0
9月	275	6	46	368	6	61	366	6	61	445	6	74	554	0	0
10月	1,287	26	50	1,592	25	64	2,296	27	85	2,189	26	84	931	0	0
11月	1,041	21	50	1,472	22	67	1,857	23	81	1,718	24	72	1,013	0	0
12月	939	21	45	1,405	20	70	1,538	20	77	1,474	19	78	707	0	0
1月	1,230	19	65	1,280	19	67	1,758	19	93	1,651	19	87	671	0	0
	11,112	192	58	13,073	189	69	17,443	195	89	16,273	191	85	4,784	0	0



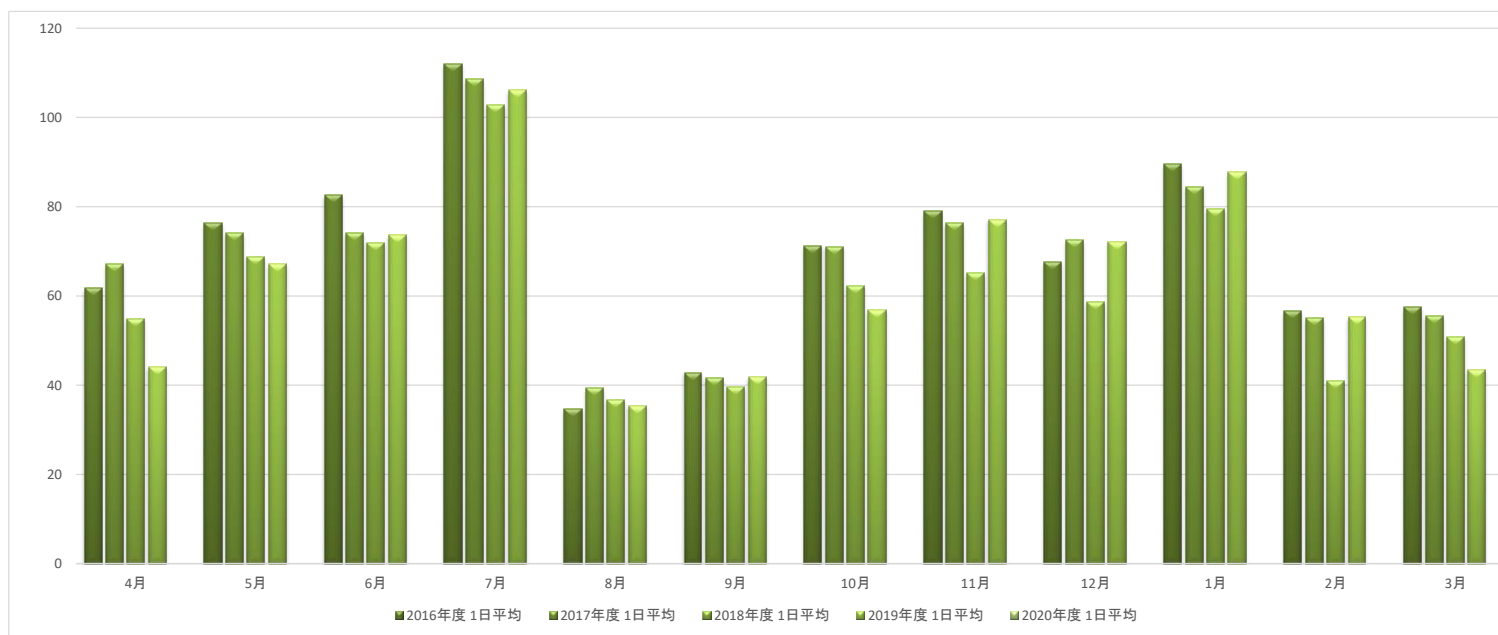
■夜間在館者数

夜間在館者数(月別、1日平均)

閉館時刻の20分前に、図書館内に滞在していた利用者の人数。

※2020年度は限定開館・事前予約制のため統計なし。

	2016年度					2017年度					2018年度					2019年度					2020年度				
	月～金	土	日祝	開館日	1日平均	月～金	土	日祝	開館日	1日平均	月～金	土	日祝	開館日	1日平均	月～金	土	日祝	開館日	1日平均	月～金	土	日祝	開館日	1日平均
4月	1,226	318	0	25	62	1,386	226	0	24	67	1,090	242	41	25	55	880	176	0	24	44					
5月	1,533	223	0	23	76	1,541	237	0	24	74	1,489	162	0	24	69	1,352	126	0	22	67					
6月	1,975	282	57	28	83	1,749	278	49	28	74	1,593	278	0	26	72	1,619	220	0	25	74					
7月	2,246	518	596	30	112	2,260	412	586	30	109	2,426	346	413	31	103	2,524	214	553	31	106					15
8月	659	69	0	21	35	685	101	0	20	39	605	94	0	19	37	627	81	0	20	35					10
9月	881	147	0	24	43	823	176	0	24	42	803	146	0	24	40	814	147	0	23	42					19
10月	1,592	262	0	26	71	1,593	182	0	25	71	1,509	174	0	27	62	1,371	105	0	26	57					26
11月	1,495	164	0	21	79	1,542	179	33	23	76	1,359	168	36	24	65	1,679	172	0	24	77					24
12月	1,221	250	16	22	68	1,348	189	58	22	73	1,034	218	38	22	59	1,290	152	74	21	72					16
1月	1,540	298	399	25	89	1,411	262	440	25	85	1,470	155	361	25	79	1,563	168	464	25	88					13
2月	1,043	91	0	20	57	972	128	0	20	55	755	105	0	21	41	1,063	151	0	22	55					15
3月	1,321	202	30	27	58	1,160	281	0	26	55	1,061	207	0	25	51	962	126	0	25	44					13
	16,732	2,824	1,098	292	71	16,470	2,651	1,166	291	70	15,194	2,295	889	293	63	15,744	1,838	1,091	288	65					153



【開館時間について】

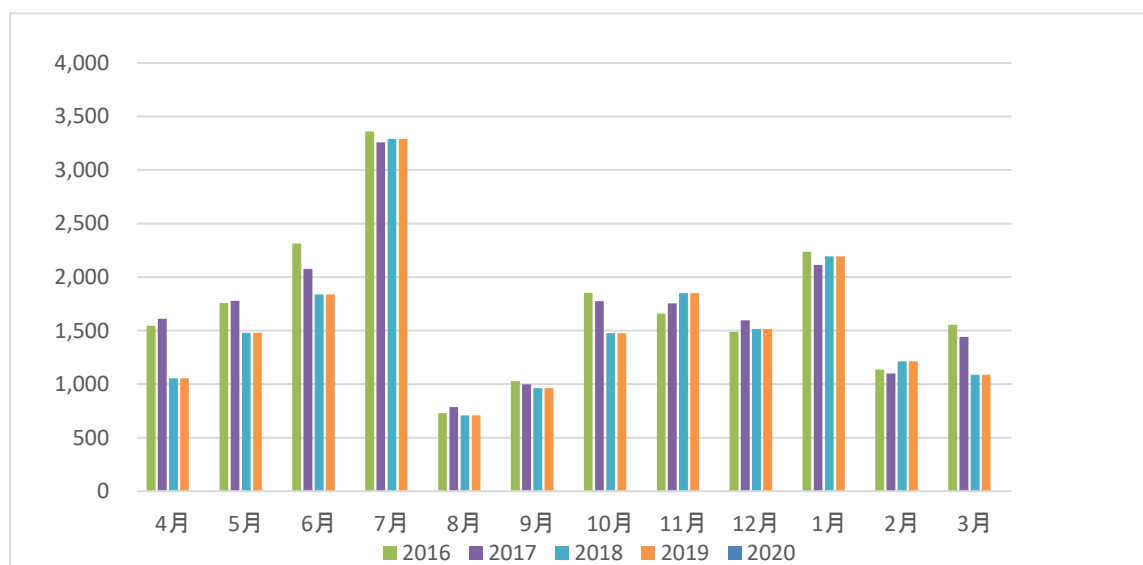
2018年時点、授業期間は平日8時30分～22時、土曜8時30分～20時。夏休み・春休みは平日・土曜とも9時～20時。

## ■閉館20分前の利用者数

閉館20分前の利用者数(人)

※2020年度は限定開館・事前予約制のため統計なし。

	2016	2017	2018	2019	2020
4月	1,544	1,612	1,056	1,056	
5月	1,756	1,778	1,478	1,478	
6月	2,314	2,076	1,839	1,839	
7月	3,360	3,258	3,291	3,291	
8月	728	786	708	708	
9月	1,028	999	961	961	
10月	1,854	1,775	1,476	1,476	
11月	1,659	1,754	1,851	1,851	
12月	1,487	1,595	1,516	1,516	
1月	2,237	2,113	2,195	2,195	
2月	1,134	1,100	1,214	1,214	
3月	1,553	1,441	1,088	1,088	
合計	20,654	20,287	18,673	18,673	
開館日数	292	291	293	288	153
平均	71	70	64	65	



■投書

投書数(件)

	2016	2017	2018	2019	2020
投書数	2	1	1	6	5

主な内容

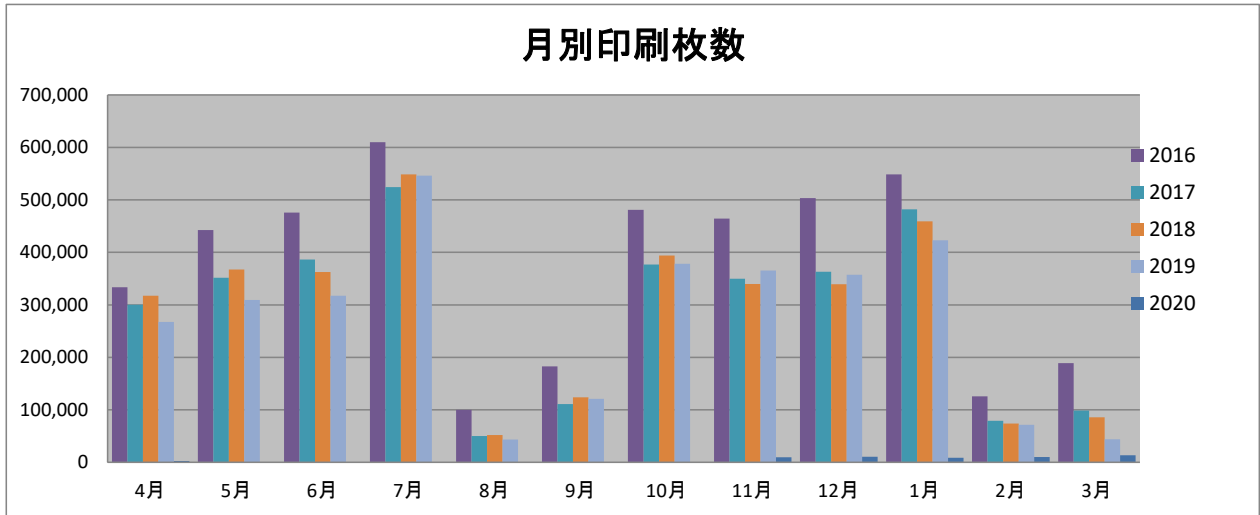
カテゴリ	件数	内容
施設・設備	5	図書館施設の利用再開、資料の返却 等。
開館時間・サービス時間	0	
選書・資料収集	0	
利用方法・利用手順	0	
その他	0	
PC・コンピュータシステム	0	
窓口などの対応	0	



■認証プリンタ利用件数

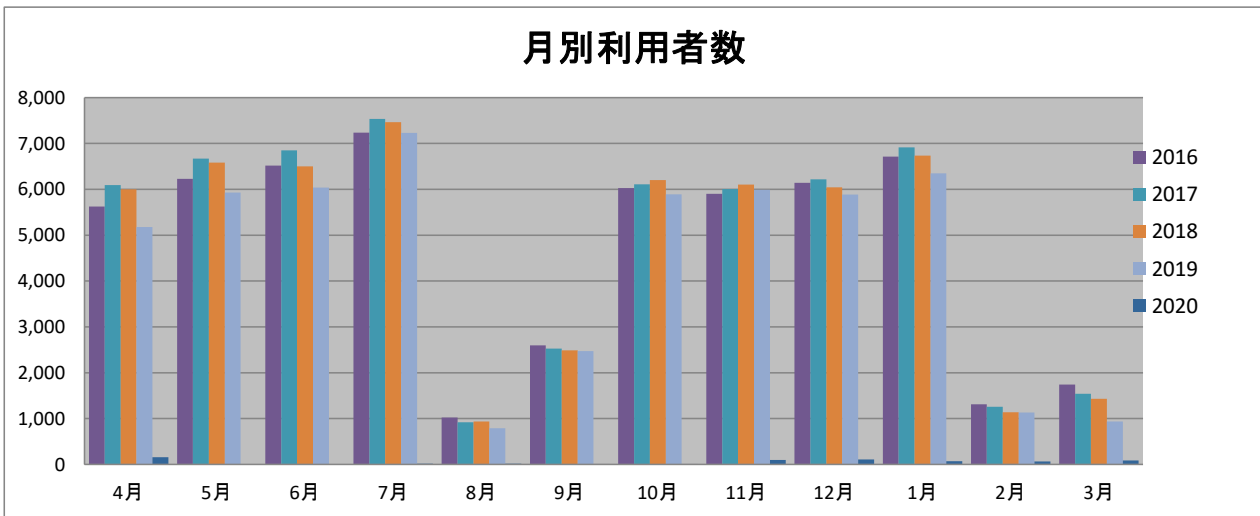
月別印刷枚数

	4月	5月	6月	7月	8月	9月	10月	11月	12月	1月	2月	3月	合計
2016	333,589	442,487	475,867	610,174	99,779	182,832	480,865	464,601	503,366	548,774	125,870	188,898	4,457,102
2017	300,396	351,809	386,477	524,501	49,895	110,845	376,856	349,541	363,271	482,046	79,149	98,767	3,473,553
2018	317,402	367,540	362,661	548,591	51,918	123,638	394,086	339,778	339,389	459,001	73,989	85,818	3,463,811
2019	267,661	309,536	317,437	546,174	43,595	121,087	378,400	365,498	357,469	423,086	71,564	43,798	3,245,305
2020	2,370	0	278	388	468	426	531	9,817	10,705	8,551	9,869	13,626	57,029



月別利用者数

	4月	5月	6月	7月	8月	9月	10月	11月	12月	1月	2月	3月	合計
2016	5,626	6,230	6,517	7,234	1,021	2,599	6,026	5,904	6,142	6,711	1,310	1,742	57,062
2017	6,093	6,669	6,848	7,535	922	2,525	6,108	6,006	6,220	6,915	1,258	1,540	58,639
2018	5,999	6,584	6,499	7,467	936	2,490	6,200	6,106	6,045	6,735	1,138	1,429	57,628
2019	5,178	5,931	6,039	7,230	788	2,471	5,889	5,990	5,888	6,349	1,129	934	53,816
2020	155	0	4	13	15	8	11	95	107	69	65	85	627

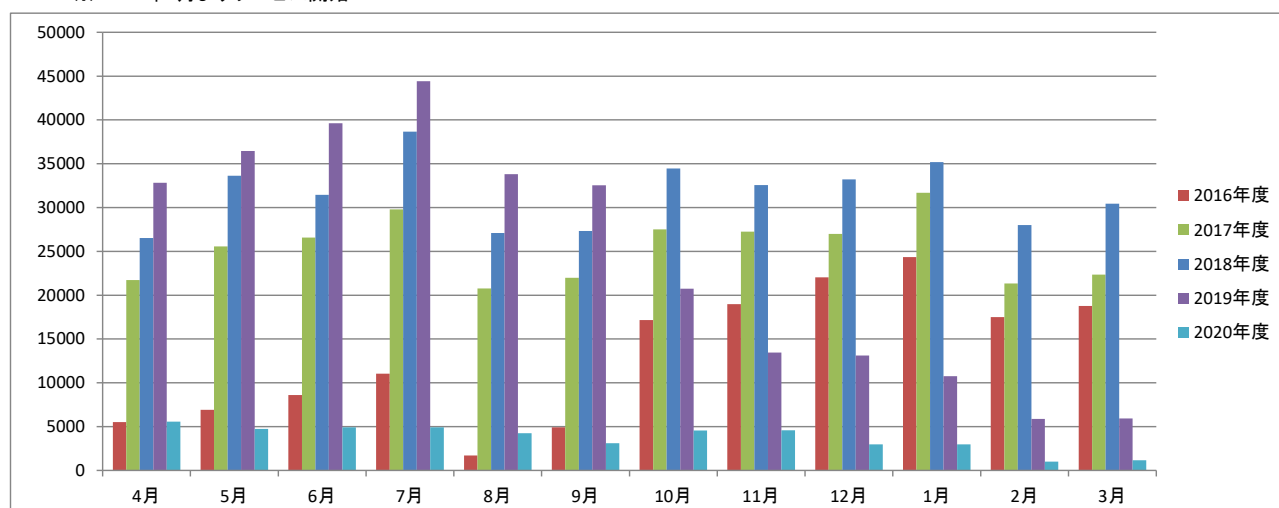


■スマートフォンOPACアクセス件数

月別アクセス数

	4月	5月	6月	7月	8月	9月	10月	11月	12月	1月	2月	3月	計
2016年度	5,519	6,926	8,600	11,050	1,712	4,909	17,153	18,969	22,028	24,334	17,507	18,764	157,471
2017年度	21,730	25,563	26,579	29,788	20,760	21,976	27,495	27,251	26,986	31,696	21,343	22,352	303,519
2018年度	26,519	33,617	31,454	38,670	27,086	27,328	34,448	32,567	33,203	35,185	27,997	30,451	378,525
2019年度	32,828	36,453	39,631	44,409	33,813	32,539	20,738	13,444	13,114	10,764	5,875	5,925	289,533
2020年度	5,580	4,735	4,907	4,916	4,256	3,096	4,550	4,582	2,980	2,970	1,014	1,153	44,739

※ 2015年5月よりサービス開始



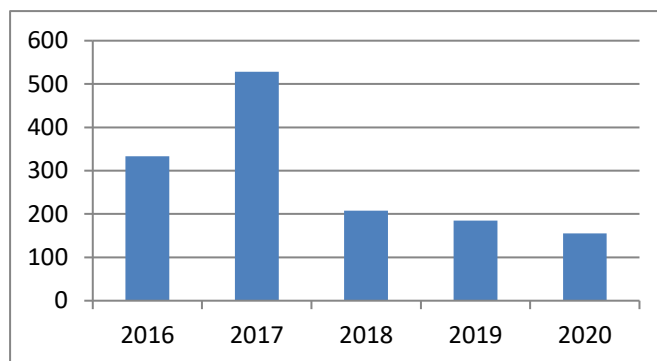
■獨協大学学術リポジトリ 登録数、ダウンロード数、閲覧数

アイテム登録数

年度	件
2016	333
2017	528
2018	208
2019	185
2020	155

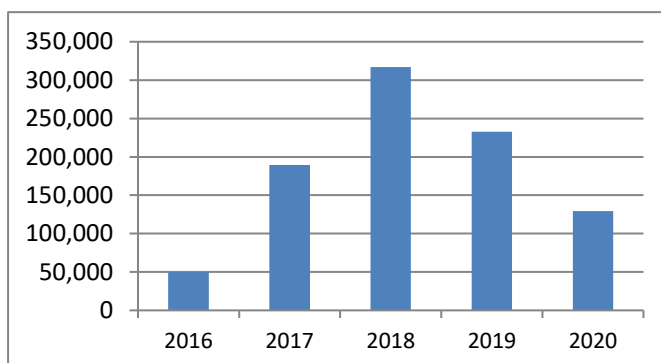
※2016-2018件数修正

累積アイテム登録数
1,737件
(2013年7月～2021年3月31日)



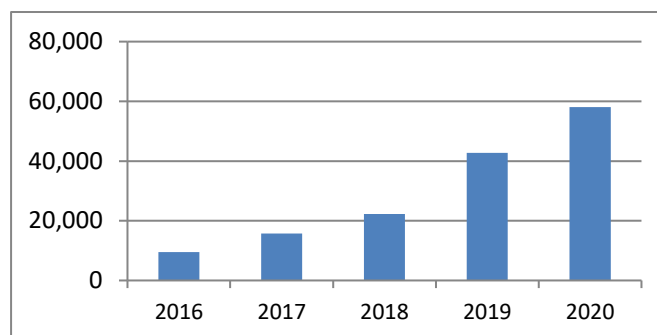
ダウンロード回数

年度	回
2016	50,078
2017	189,354
2018	316,810
2019	232,627
2020	129,434



閲覧回数

年度	回
2016	9,503
2017	15,771
2018	22,290
2019	42,710
2020	58,067

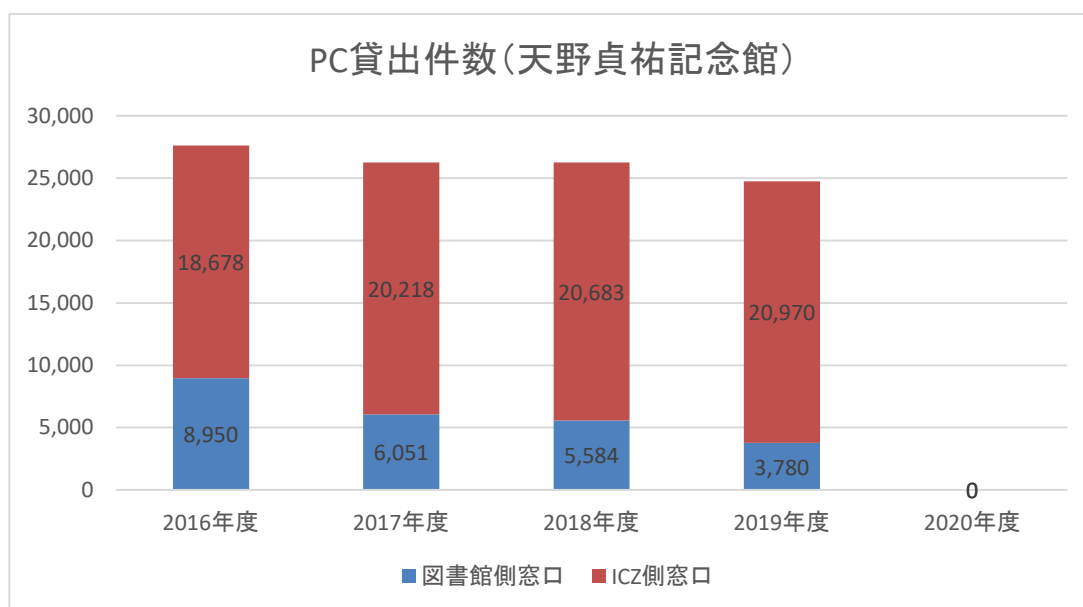


■PC貸出件数(天野貞祐記念館)

	2016年度	2017年度	2018年度	2019年度	2020年度
図書館側窓口	8,950	6,051	5,584	3,780	0
ICZ側窓口	18,678	20,218	20,683	20,970	0
合計	27,628	26,269	26,267	24,750	0

※2020年度は秋学期のみ、学生向けに東棟で自宅PC修理等により授業受講に支障がある方を対象に一時的な貸出を行った。  
(天野貞祐記念館での貸し出しは実施せず。)

【教育研究支援センター統計より】

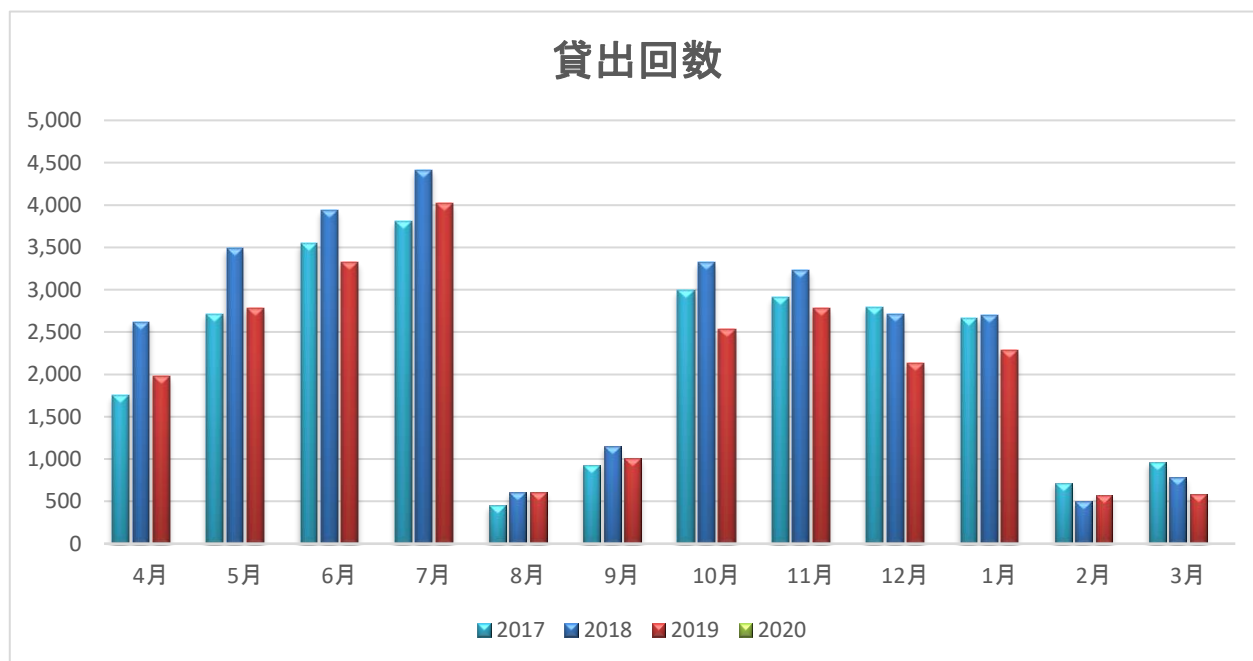


■館内PCロッカー利用件数

貸出回数

	4月	5月	6月	7月	8月	9月	10月	11月	12月	1月	2月	3月	合計
2017	1,750	2,713	3,541	3,807	450	929	2,993	2,908	2,786	2,667	718	964	26,226
2018	2,618	3,489	3,939	4,415	607	1,150	3,322	3,225	2,716	2,693	497	785	29,456
2019	1,974	2,784	3,319	4,022	614	1,012	2,532	2,774	2,130	2,280	573	585	24,599
2020													

※2020年度は新型コロナウイルス対策のため利用中止



■沿革(2016年度～2020年度)

2016年	3月	オンラインでのILL申し込み受付の対象拡大(教職員のほか、学部学生・大学院生も対象)	
	4月	デジタルマイクロスキャナ設置(既存マイクロリーダー機器との入れ替え)	
	6月	獨協大学学術リポジトリへの登録コンテンツ数が1,000を超える	
	7月	「オープンアクセスリポジトリ推進協会」へ加入	
2017年	3月	館内PCロッカー(42台分)設置 PC設置席、蔵書検索(OPAC)専用PC、指導用PC、CD-ROM検索専用PC、発話トレーニングブースのPC入替	
	4月	紙資源の保護を目的とした、図書館認証プリンタの運用変更	
	9月	18日	新図書館開館10周年
		この年、10周年を記念して、以下の企画を実施	
		・おすすめ本おしえて。	
		・寄せ書きの木	
		・ブック・ハンティングー図書館の本を買いに行こうー	
9月	・貴重書に親しむ会(「カント三批判書」をテーマとしたレクチャーと閲覧)		
9月	・グループ利用実態調査		
2018年	3月	グループ利用席、共同学習室の環境改善のための空調を増設 鈴木信太郎記念館(東京都豊島区)開館、「獨協大学図書館と豊島区との連携及び協働に関する覚書」に基づき図書館所蔵資料の複製が展示される	
	4月	授業期間中の開館時間延長(8:30開館へ変更)	
	6月	第1回図書館講演会開催(6/6)	
	9月	貴重書室書架を増設	
	10月	迅速な資料の提供と購入予算の適切な執行を目的とした、オンライン購入依頼受付の運用変更 国立国会図書館「図書館向け歴史的音源提供サービス」の利用開始	
	11月	第2回図書館講演会開催(11/7)	
	11月	第3回図書館講演会開催(11/6)	
2019年	5月	獨協大学学術リポジトリへの登録コンテンツ数が1,500を超える	
	11月	第3回図書館講演会開催(11/6)	
2020年	3月	以下(*)は新型コロナウイルス感染症拡大防止のための措置。 高校生・予備校生への図書館開放中止(*) (3/9～) 館内施設の一部利用停止(*) (3/9～)	
	4月	臨時休館(*) (4/8～)	
		「大学に来られなくても、図書館で学ぼう」(非来館型サービスの提供について)をHPに掲出(*)	
		電子書籍提供の拡充開始(*)	
	5月	図書館資料の宅配サービスを開始(*) (5/11～)	
		図書館限定利用(貸出のみ)を開始(*) (5/13～)	
	7月	限定開館(事前予約制)を開始(*) (7/13～)	
	8月	館内改修工事(2階出入口化、入館ゲート改修・入館管理システム更新など) (8/17～8/31)	
	10月	新検索システム「OneSearch(まとめて検索)」の提供開始	
	11月	第4回図書館講演会(11/4・オンライン開催)	
「いま、図書館で、できること」(現在の来館利用について)をHPに掲出(*)			
2021年	3月	「図書館のこれから」(今後のロードマップ)をHPに掲出(*)	
		図書館SNSアカウント(Twitter)を開設	
		図書館システムをネオシリウス・クラウドへ移行	

獨協大学図書館開館以来の沿革については、ホームページをご覧ください。

<https://www.dokkyo.ac.jp/library/about/history.html>

■施設概要

竣工
2007年3月

総延面積 ㎡	用途別面積					
	サービス・スペース			管理スペース		その他
	閲覧スペース ㎡	視聴覚スペース ㎡	その他 ㎡	書庫 ㎡	事務スペース ㎡	㎡
11,555	5,025	354	2,432	1,368	1,048	1,325

書架総延長 km	図書収容能力 万冊
50.83	143.8

閲覧座席数	
総閲覧座席数(席)	うち PC設置席
1,130	144