

# 図書館統計集

2018年度版

## 【蔵書関係】

### 1. 蔵書数・受入数

所蔵図書・雑誌数	2
図書・雑誌受入数	3
受入新聞種数	4
電子ジャーナル契約タイトル数	5
電子ブック契約タイトル数	5
提供データベース数	5
視聴覚資料数	5

## 【閲覧関係】

### 2. 利用者関連

開館日数および開閉館時刻	6
奉仕対象者数	7
入館者数	8
休日開館日入館者数	9

### 3. 貸出関連

館外貸出冊数(利用者タイプ別)	10
館外貸出冊数(月別)	11
館外貸出人数(利用者タイプ別)	12
館外貸出人数(学部学科別)	13
予約等冊数	14
督促件数	15

### 4. その他

自動書庫出庫冊数	16
AVブース等利用件数	17
研究個室利用件数	18
共同学習室等利用件数	19

## 【参考関係】

5. レファレンス	20
6. 相互協力	21
7. セミナー・ガイダンス	24
8. データベースガイダンス	25

## 【その他】

利用者カード交付数	28
草加市立中央図書館紹介状利用者数	29
高校生図書館開放利用者数	30
早朝利用者数	31
夜間在館者数	32
閉館20分前の利用者人数	33
閉館20分前の利用者人数(場所別)	34
投書件数	35
認証プリンタ利用件数	36
スマートフォンOPACのアクセス数	37
学術リポジトリ登録数、ダウンロード数、閲覧数	38
PC貸出件数(天野貞祐記念館)	39
館内PCロッカー利用件数	40

2020.2.8

獨協大学図書館

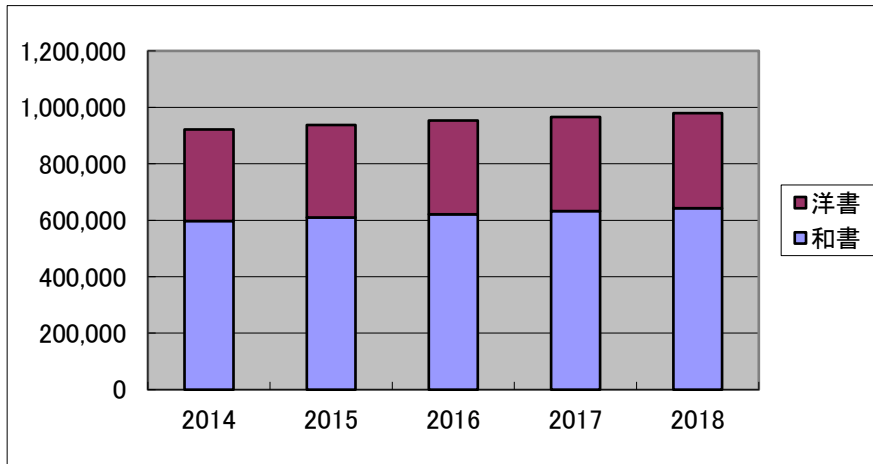
## 【蔵書関係】

### 1. 蔵書数・受入数

#### ■所蔵図書・雑誌数

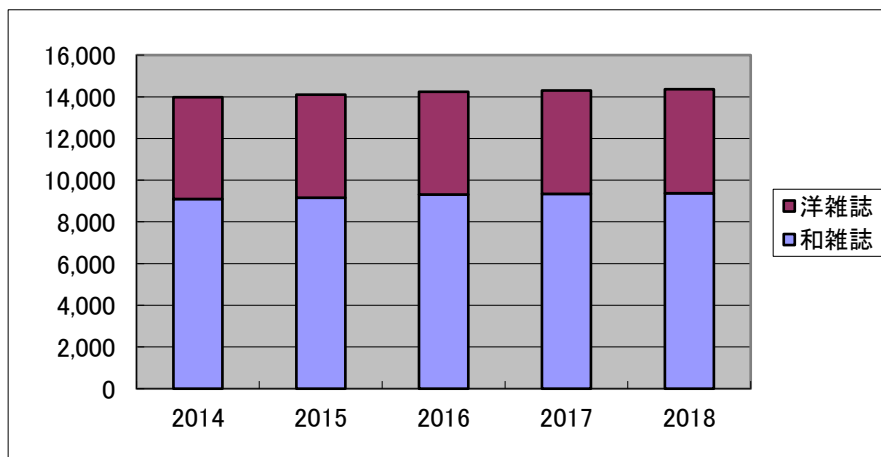
図書(冊)

	2014	2015	2016	2017	2018
和書	597,298	609,946	621,653	632,571	643,138
洋書	324,891	327,821	331,204	333,321	336,042
合計	922,189	937,767	952,857	965,892	979,180



所蔵雑誌(タイトル)

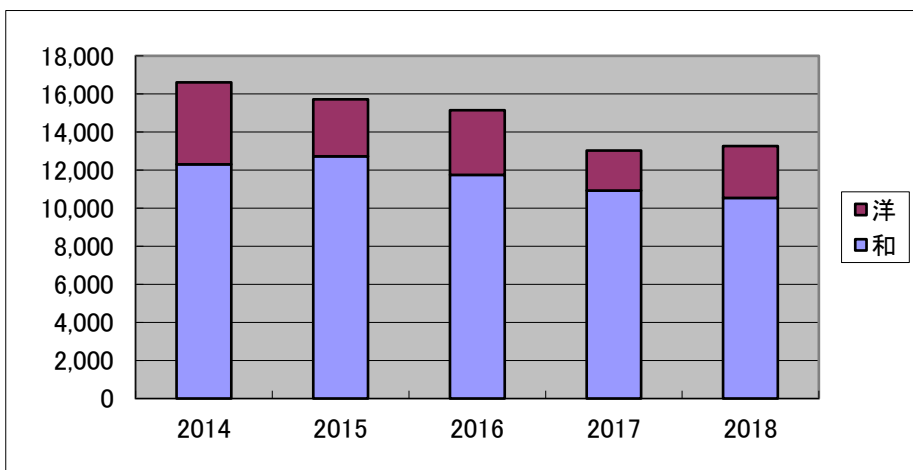
	2014	2015	2016	2017	2018
和雑誌	9,097	9,165	9,305	9,341	9,375
洋雑誌	4,887	4,930	4,937	4,964	4,984
合計	13,984	14,095	14,242	14,305	14,359



■ 図書・雑誌受入数

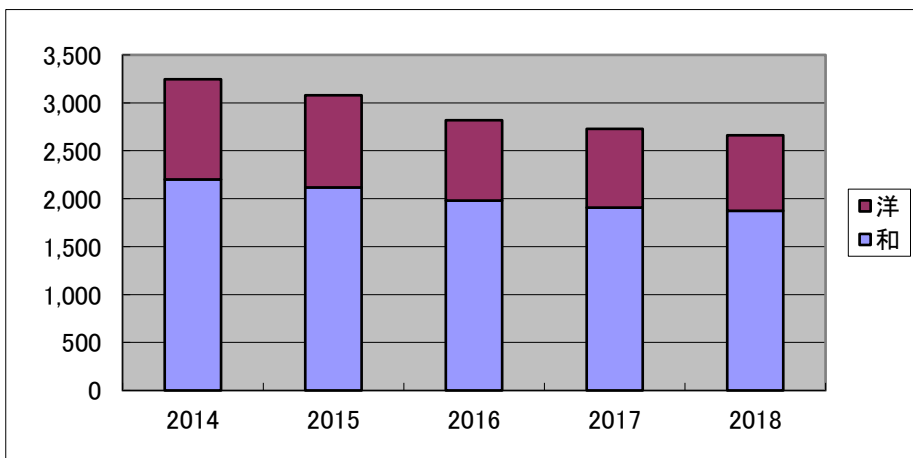
図書受入数

	2014	2015	2016	2017	2018
和	12,300	12,719	11,743	10,916	10,535
洋	4,314	2,992	3,397	2,116	2,719
合計	16,614	15,711	15,140	13,032	13,254



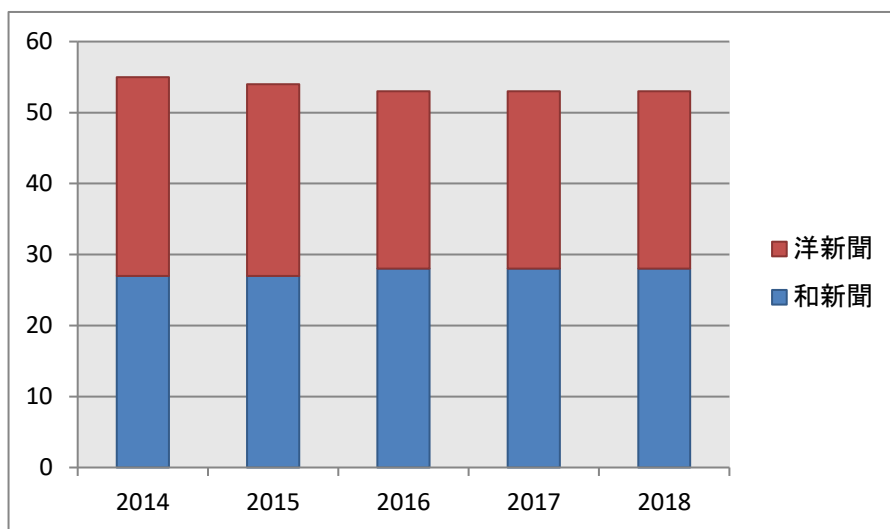
受入雑誌タイトル数

	2014	2015	2016	2017	2018
和	2,201	2,116	1,980	1,908	1,875
洋	1,044	962	838	820	786
合計	3,245	3,078	2,818	2,728	2,661



■ 受入新聞種数

	2014	2015	2016	2017	2018
和新聞	27	27	28	28	28
洋新聞	28	27	25	25	25
合計	55	54	53	53	53



■電子ジャーナル契約タイトル数

	2016			2017			2018		
	出版社	その他	計	出版社	その他	計	出版社	その他	計
国内	92	567	659	81	0	81	76	0	76
国外	303	13,281	13,584	1,044	16,974	18,018	1,045	16,860	17,905
計	395	13,848	14,243	1,125	16,974	18,099	1,121	16,860	17,981

■電子ブック契約タイトル数

	2016	2017	2018
タイトル数	60	61	1,073

■提供データベース数

	2016	2017	2018
国内	6	12	12
国外	2	13	14
計	8	25	26

■視聴覚資料数

	2016	2017	2018
資料数	20,885	11,174	11,461

※2016年度は付録CD等も含む物理単位(資料ID数)  
2017年度以降はタイトル数

## 【閲覧関係】

### 2. 利用者関連

#### ■開館日数および開閉館時刻

	開閉館時刻※	2014	2015	2016	2017	2018
通常期(平日)	8:30~22:00	163	162	156	157	162
通常期(土曜)	8:30~20:00	30	30	34	30	31
夏休み・春休み	9:00~20:00	85	84	85	86	83
休日開館	10:00~20:00	15	15	15	16	15
入試前日	8:30~18:00	2	2	2	2	2
合計(日)		295	293	292	291	293

(日)

※2018年4月から通常期の開館時刻を8:30に変更。

■ 奉仕対象者数

サービス対象者数(人)・・・全体のサービス対象者

	2014	2015	2016	2017	2018
学部生	8,426	8,439	8,598	8,901	8,834
大学院生	30	34	32	31	21
法科大学院	21	13	4	0	0
聴講生等	106	100	74	74	88
教職員	1,065	1,156	1,060	1,105	985
オープンカレッジ	2,080	2,095	2,079	2,133	2,104
卒業生	747	707	641	644	602
その他	60	96	68	86	74
合計	12,535	12,640	12,556	12,974	12,708

2018年度の算出根拠

学部生 2018年10月1日付の在籍者数

大学院生 2018年5月1日付の在籍者数

法科大学院 2018年5月1日付の在籍者数(2015年度から学生募集停止)

聴講生等 学部聴講生等:2018年10月1日付の在籍者数

大学院在籍の聴講生等:2018年5月1日付の在籍者数

教職員 教員(専任、非常勤、交換教員):2018/5/9現在;職員:2018/4/1現在

オープンカレッジ カード発行実数(2019年3月31日付の集計結果)

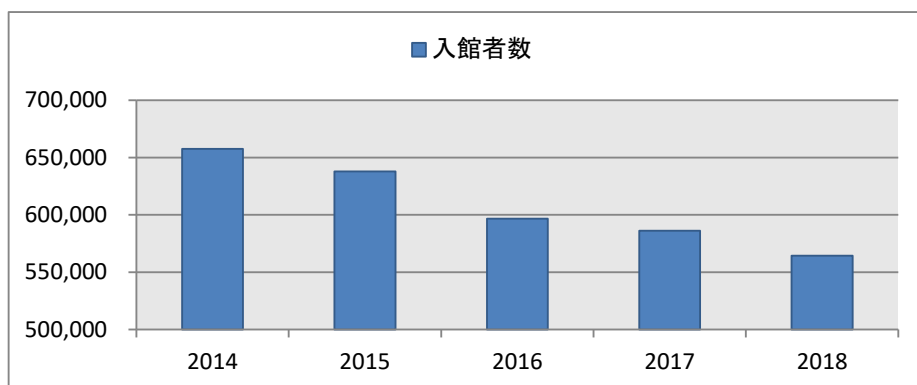
卒業生 カード発行実数(2019年3月31日付の集計結果)

その他 カード発行実数(2019年3月31日付の集計結果)

## ■入館者数

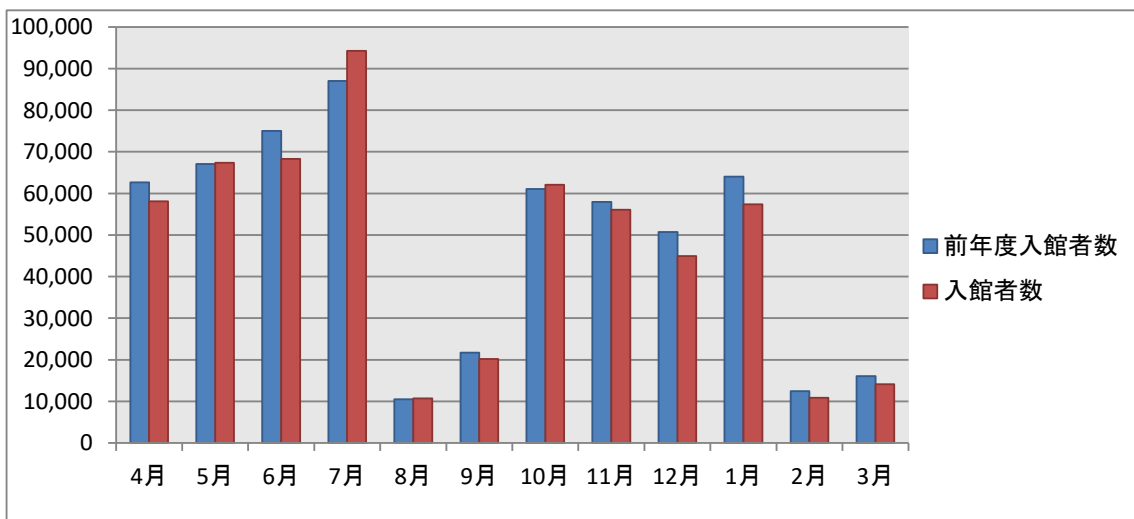
入館者数(人)

	2014	2015	2016	2017	2018
入館者総数	657,565	637,918	596,637	586,279	564,263
開館日数	295	293	292	291	293
1日平均	2,229	2,177	2,043	2,015	1,926



入館者数 月別

	入館者数	1日平均	開館日数	前年度入館者数	前年度1日平均	前年度開館日数
4月	58,069	2,323	25	62,662	2,611	24
5月	67,362	2,807	24	67,095	2,796	24
6月	68,285	2,626	26	75,014	2,679	28
7月	94,254	3,040	31	86,991	2,900	30
8月	10,736	565	19	10,519	526	20
9月	20,191	841	24	21,739	906	24
10月	62,071	2,299	27	61,071	2,443	25
11月	56,044	2,335	24	57,940	2,519	23
12月	44,954	2,043	22	50,698	2,304	22
1月	57,344	2,294	25	64,011	2,560	25
2月	10,825	515	21	12,485	624	20
3月	14,128	565	25	16,054	617	26
合計	564,263	1,926	293	586,279	2,015	291





■ 休日開館日入館者数

休日開館日入館者数(人)

	2014	2015	2016	2017	2018
入館者総数	10,646	7,651	7,639	8,335	6,439
開館日数	15	15	15	16	15
1日平均	710	510	509	521	429

前年度

2017	
6月18日	695
6月25日	139
7月2日	267
7月9日	440
7月16日	639
7月17日	1,377
7月23日	1,183
11月2日	581
12月24日	135
12月25日	298
1月5日	334
1月6日	291
1月7日	216
1月8日	389
1月21日	860
1月28日	491
合計	8,335
1日平均	521

今年度

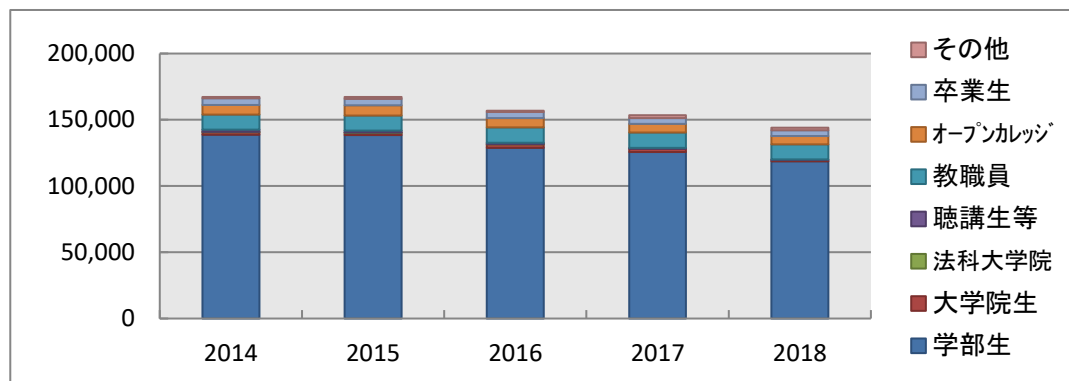
2018	
4月1日	498
7月1日	184
7月8日	308
7月15日	547
7月22日	1,099
7月29日	674
11月1日	434
12月23日	143
12月25日	204
1月5日	233
1月6日	255
1月7日	496
1月13日	454
1月14日	686
1月27日	224
合計	6,439
1日平均	429

### 3. 貸出関連

#### ■館外貸出冊数(利用者タイプ別)

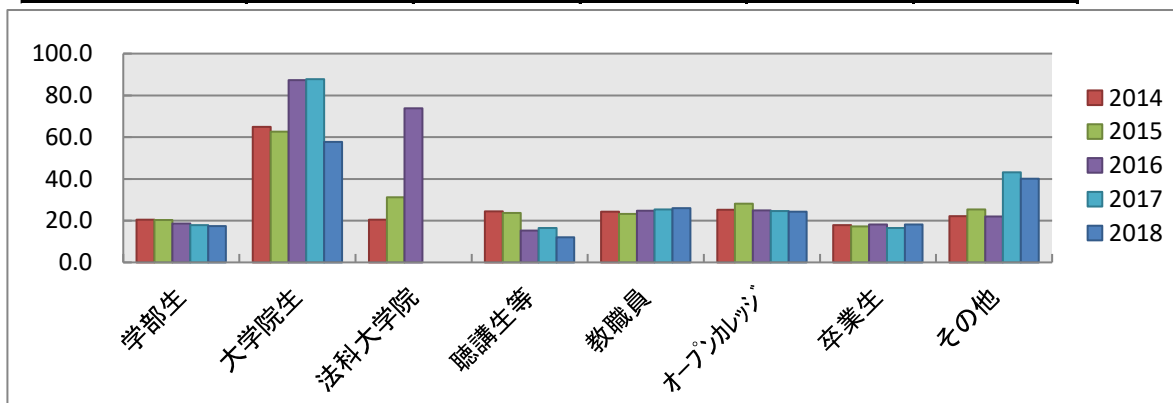
利用者タイプ別貸出冊数(冊)

	2014	2015	2016	2017	2018
学部生	138,746	138,464	128,857	125,789	118,561
大学院生	1,816	1,690	2,617	2,369	1,153
法科大学院	265	281	295	0	0
聴講生等	1,707	1,543	869	740	446
教職員	11,388	11,199	11,576	11,554	11,254
オープンカレッジ	7,172	7,697	7,152	6,411	6,300
卒業生	5,266	4,869	4,566	4,328	4,295
その他	931	1,450	987	2,158	1,967
合計	167,291	167,193	156,919	153,349	143,976
開館日数	295	293	292	291	293
1日平均	567	571	537	527	491



一人当たり平均貸出冊数(冊) 貸出冊数合計 ÷ 館外貸出人数合計

	2014	2015	2016	2017	2018
学部生	20.4	20.3	18.6	17.8	17.3
大学院生	64.9	62.6	87.2	87.7	57.7
法科大学院	20.4	31.2	73.8	0.0	0.0
聴講生等	24.4	23.7	15.2	16.4	12.1
教職員	24.3	23.2	24.7	25.4	25.9
オープンカレッジ	25.3	28.1	24.9	24.7	24.3
卒業生	17.8	17.3	18.1	16.5	18.2
その他	22.2	25.4	21.9	43.2	40.1
平均	20.9	20.8	19.5	18.8	18.3



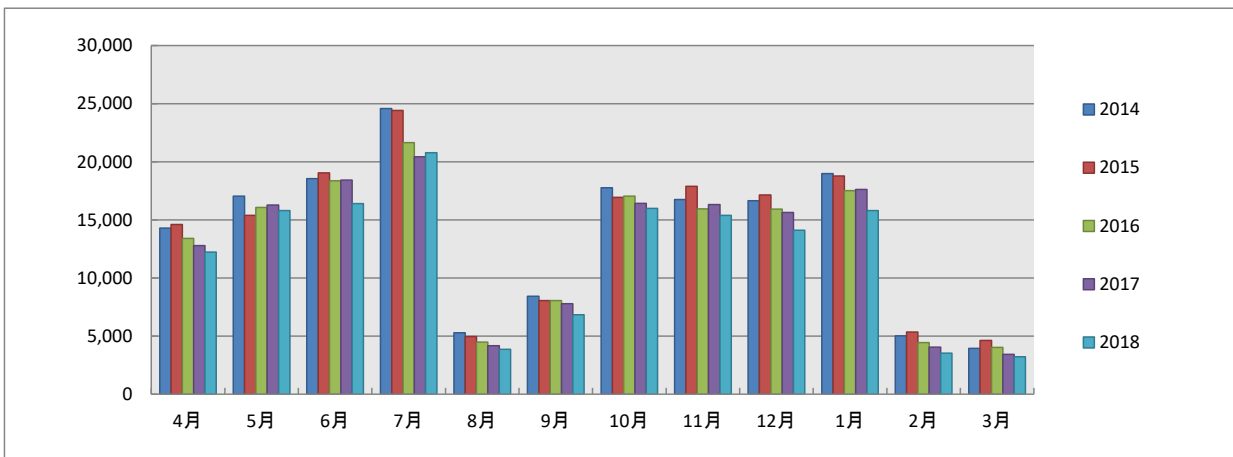
教職員・・・専任教員・非常勤講師・名誉教授・講座講師等・専任職員・非常勤職員

聴講生等・・・学部聴講生・大学院聴講生・法科聴講、科目等履修生、委託研修生、研究生、交換留学生を含む

その他・・・獨協学園本部職員、理事、獨協学園各校教職員、退職専任教職員、獨協クラス生、父母の会会員等を含む

■館外貸出冊数(月別)

	2014	2015	2016	2017	2018
4月	14,293	14,610	13,407	12,783	12,223
5月	17,049	15,395	16,064	16,275	15,808
6月	18,541	19,050	18,365	18,434	16,395
7月	24,582	24,421	21,653	20,418	20,781
8月	5,286	4,952	4,474	4,180	3,870
9月	8,419	8,058	8,062	7,782	6,846
10月	17,771	16,936	17,031	16,427	15,992
11月	16,741	17,881	15,955	16,310	15,395
12月	16,656	17,150	15,923	15,636	14,103
1月	18,990	18,771	17,522	17,626	15,806
2月	5,019	5,347	4,437	4,039	3,528
3月	3,944	4,622	4,026	3,439	3,229
合計	167,291	167,193	156,919	153,349	143,976



■館外貸出人数(利用者タイプ別)

館外貸出人数(実数)

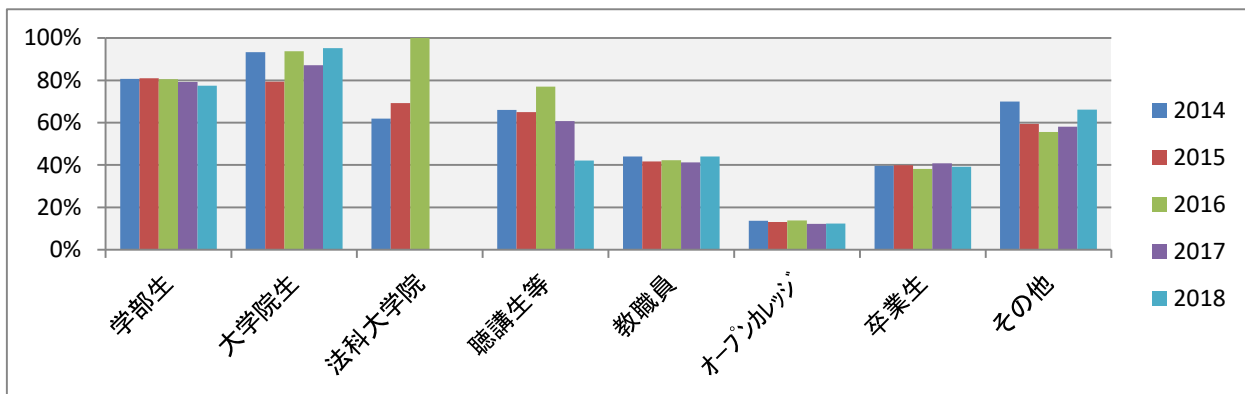
	2014	2015	2016	2017	2018
学部生	6,794	6,835	6,921	7,057	6,846
大学院生	28	27	30	27	20
法科大学院	13	9	4	0	0
聴講生等	70	65	57	45	37
教職員	469	482	469	455	434
オープンカレッジ	284	274	287	260	259
卒業生	296	282	252	263	236
その他	42	57	45	50	49
合計	7,996	8,031	8,065	8,157	7,881

サービス対象者数(人)・・・全体のサービス対象者

	2014	2015	2016	2017	2018
学部生	8,426	8,439	8,598	8,901	8,834
大学院生	30	34	32	31	21
法科大学院	21	13	4	0	0
聴講生等	106	100	74	74	88
教職員	1,065	1,156	1,111	1,105	985
オープンカレッジ	2,080	2,095	2,079	2,133	2,104
卒業生	747	707	661	644	602
その他	60	96	81	86	74
合計	12,535	12,640	12,640	12,974	12,708

貸出サービス利用率・・・利用者タイプ別貸出人数/サービス対象者数

	2014	2015	2016	2017	2018
学部生	80.6%	81.0%	80.5%	79.3%	77.5%
大学院生	93.3%	79.4%	93.8%	87.1%	95.2%
法科大学院	61.9%	69.2%	100.0%	0.0%	0.0%
聴講生等	66.0%	65.0%	77.0%	60.8%	42.0%
教職員	44.0%	41.7%	42.2%	41.2%	44.1%
オープンカレッジ	13.7%	13.1%	13.8%	12.2%	12.3%
卒業生	39.6%	39.9%	38.1%	40.8%	39.2%
その他	70.0%	59.4%	55.6%	58.1%	66.2%
平均	63.8%	63.5%	63.8%	62.9%	62.0%



教職員・・・専任教員・非常勤講師・名誉教授・講座講師等・専任職員・非常勤職員

聴講生等・・・学部聴講生・大学院聴講生・法科聴講、科目等履修生、委託研修生、研究生、交換留学生を含む

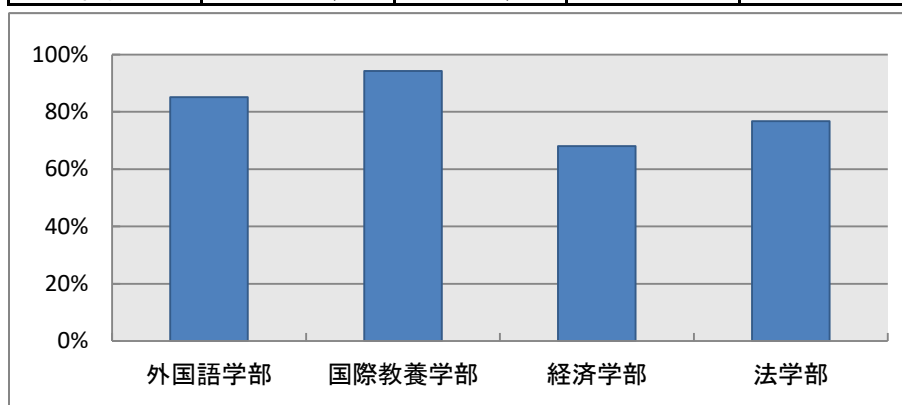
その他・・・獨協学園本部職員、理事、獨協学園各校教職員、退職専任教職員、獨協クラス生、父母の会会員等を含む

■館外貸出人数(学部学科別)

2018年度

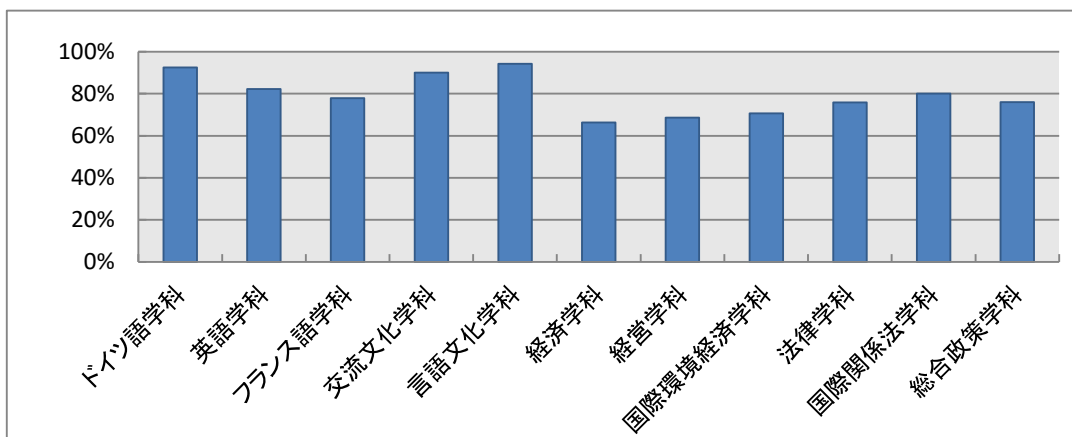
学部・貸出人数(人)

	貸出人数	在学生数	利用率	前年度
外国語学部	2,394	2,812	85.1%	86.4%
国際教養学部	706	749	94.3%	93.0%
経済学部	2,348	3,452	68.0%	69.8%
法学部	1,398	1,821	76.8%	80.8%
合計	6,846	8,834	77.5%	79.3%



学科別貸出人数(人)

		貸出人数	在学生数	利用率	前年度
外国語学部	ドイツ語学科	553	598	92.5%	92.4%
	英語学科	1,005	1,221	82.3%	85.3%
	フランス語学科	373	479	77.9%	77.8%
	交流文化学科	463	514	90.1%	89.7%
国際教養学部	言語文化学科	706	749	94.3%	93.0%
経済学部	経済学科	930	1,403	66.3%	69.6%
	経営学科	995	1,451	68.6%	70.1%
	国際環境経済学科	423	598	70.7%	69.4%
法学部	法律学科	820	1,081	75.9%	80.5%
	国際関係法学科	302	377	80.1%	81.8%
	総合政策学科	276	363	76.0%	80.8%
合計	合計	6,846	8,834	77.5%	79.3%



■ 予約等冊数

予約図書冊数(冊)

	2014	2015	2016	2017	2018
予約図書冊数	3,639	3,704	3,773	4,305	3,391

	貸出	期限切れ	キャンセル	計
予約図書冊数内訳	2,206	912	273	3,391

■督促件数(郵便)

	2014	2015	2016	2017	2018
督促数(件)	1,171	1,190	1,088	1,218	1,213
督促費用(円)	63,142	61,880	56,576	74,830	76,342

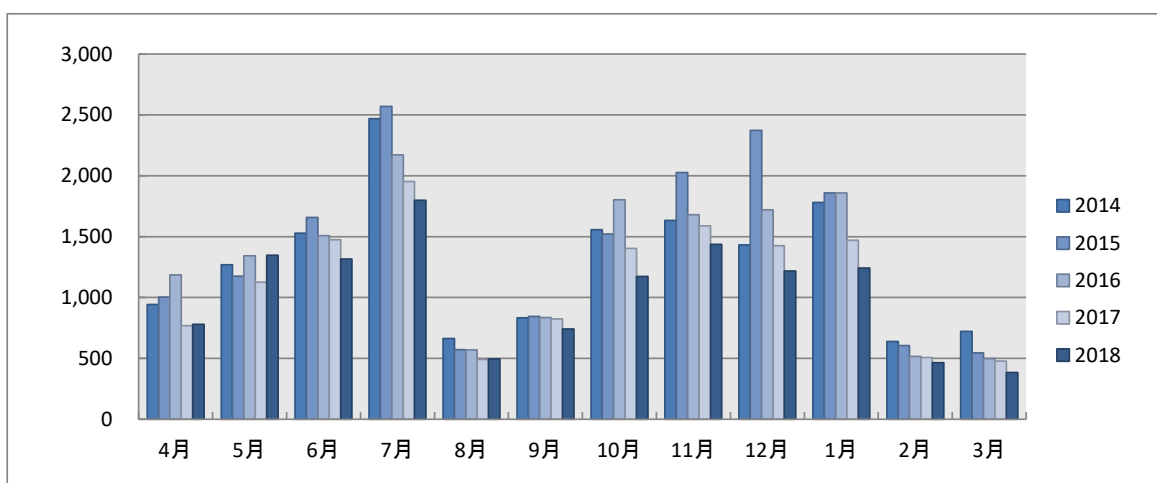
■電話件数

	2014	2015	2016	2017	2018
督促数(件)	1,455	1,433	969	1,154	2,394

#### 4. その他

##### ■ 自動書庫出庫冊数

	2014	2015	2016	2017	2018
4月	943	1,003	1,186	768	779
5月	1,270	1,176	1,343	1,126	1,347
6月	1,529	1,659	1,508	1,475	1,315
7月	2,470	2,570	2,171	1,953	1,799
8月	663	573	569	491	495
9月	834	844	836	825	742
10月	1,557	1,522	1,804	1,403	1,172
11月	1,633	2,027	1,681	1,589	1,437
12月	1,433	2,374	1,721	1,425	1,217
1月	1,780	1,860	1,859	1,470	1,243
2月	639	606	517	506	464
3月	722	545	498	477	384
合計	15,473	16,759	15,693	13,508	12,394
開館日数	295	293	292	291	293
1日平均	52	57	54	46	42





■AVブース等利用件数

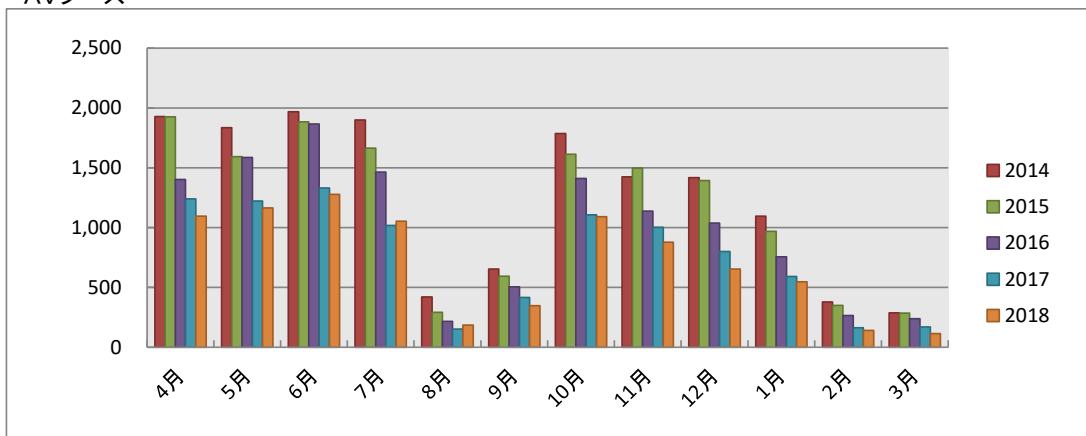
AVブース (28ブース)

	2014	2015	2016	2017	2018
4月	1,929	1,925	1,403	1,239	1,095
5月	1,835	1,593	1,586	1,222	1,165
6月	1,969	1,884	1,865	1,330	1,277
7月	1,900	1,663	1,465	1,017	1,054
8月	420	291	216	153	186
9月	654	593	505	417	347
10月	1,787	1,613	1,411	1,106	1,092
11月	1,424	1,498	1,137	1,003	878
12月	1,418	1,393	1,037	800	654
1月	1,095	970	756	591	547
2月	378	350	265	163	141
3月	288	285	238	170	114
合計	15,097	14,058	11,884	9,211	8,550
開館日数	292	295	293	291	293
1日平均	52	48	41	32	29

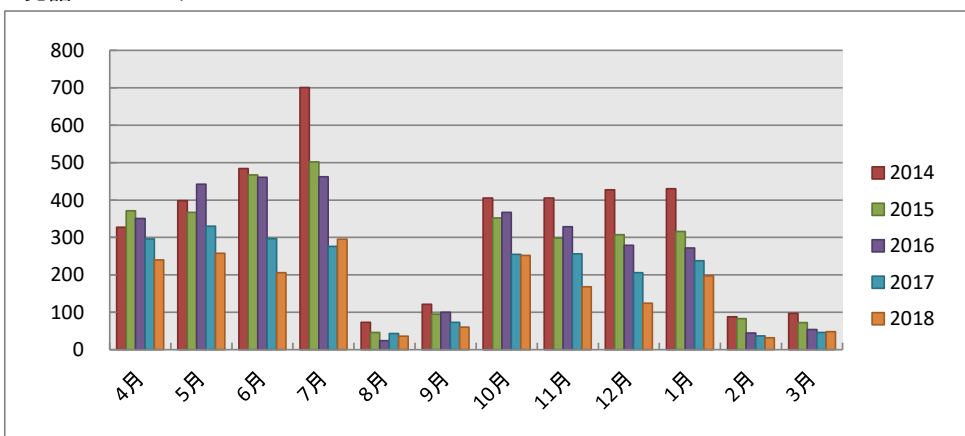
発話トレーニングブース (8席)

	2014	2015	2016	2017	2018
4月	327	371	351	296	240
5月	398	367	442	330	258
6月	484	467	461	297	206
7月	701	502	462	276	295
8月	73	46	24	43	36
9月	121	95	100	73	60
10月	405	352	367	255	252
11月	405	298	329	256	168
12月	427	307	279	206	124
1月	430	316	272	238	197
2月	88	83	45	37	32
3月	97	72	54	46	48
合計	3,956	3,276	3,186	2,353	1,916
開館日数	292	295	293	291	293
1日平均	14	11	11	8	7

AVブース



発話トレーニングブース



■研究個室利用件数

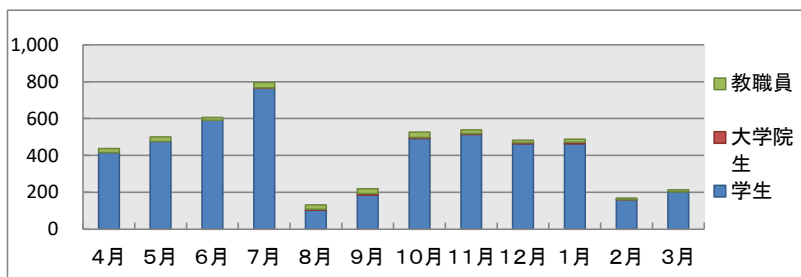
	2014	2015	2016	2017	2018
学生	4,025	4,791	4,801	5,049	4,831
大学院生	424	181	73	128	43
教職員	225	307	235	264	236
計	4,674	5,279	5,109	5,441	5,110
開館日数	295	293	292	291	293
1日平均	16	18	17	19	17

2018年度  
階別

	件数	室数	1室平均
1階	2,148	5	430
2階	1,334	3	445
3階	1,628	5	326
計	5,110	13	400

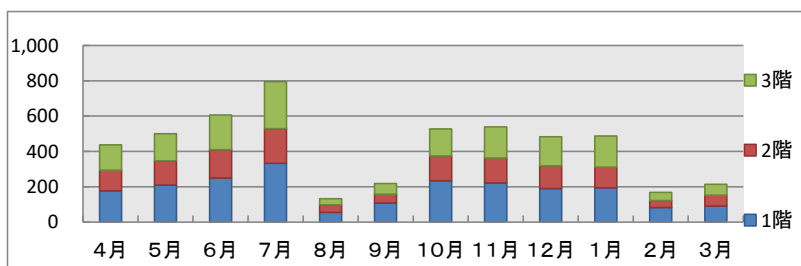
利用者タイプ別・月別

	学生	大学院生	教職員	計
4月	415	0	22	437
5月	476	0	25	501
6月	591	0	15	606
7月	766	1	28	795
8月	103	6	23	132
9月	185	9	25	219
10月	492	6	29	527
11月	514	5	20	539
12月	463	6	14	483
1月	463	9	16	488
2月	160	1	8	169
3月	203	0	11	214
計	4,831	43	236	5,110



階別・月別

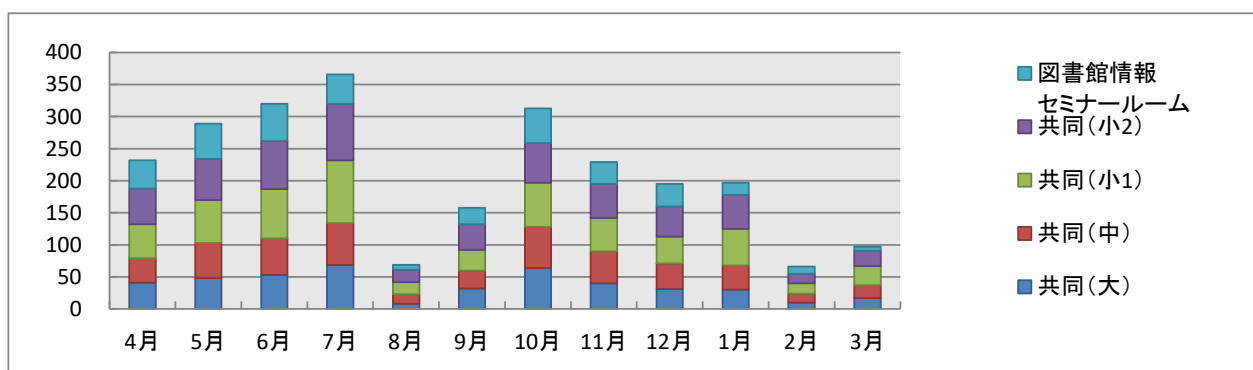
	1階	2階	3階	計
4月	177	117	143	437
5月	210	137	154	501
6月	250	161	195	606
7月	333	196	266	795
8月	56	42	34	132
9月	109	50	60	219
10月	234	141	152	527
11月	222	141	176	539
12月	190	129	164	483
1月	194	118	176	488
2月	82	40	47	169
3月	91	62	61	214
計	2,148	1,334	1,628	5,110



■ 共同学習室等利用件数

	2014	2015	2016	2017	2018
共同学習室(大)	470	479	433	500	443
共同学習室(中)	498	469	431	500	484
共同学習室(小1)	586	590	516	569	612
共同学習室(小2)	575	544	487	522	596
図書館情報セミナールーム	450	495	492	461	396
計	2,579	2,577	2,359	2,552	2,531
開館日数	295	293	292	291	293
1日平均	9	9	8	9	9

	共同(大)	共同(中)	共同(小1)	共同(小2)	図書館情報 セミナールーム	計
4月	41	38	53	56	44	232
5月	48	55	67	64	55	289
6月	53	57	77	75	58	320
7月	69	65	98	88	46	366
8月	8	15	19	19	8	69
9月	32	28	32	40	26	158
10月	64	64	69	62	54	313
11月	40	50	52	53	34	229
12月	31	40	42	47	35	195
1月	30	38	57	53	19	197
2月	10	14	16	15	11	66
3月	17	20	30	24	6	97
計	443	484	612	596	396	2,531



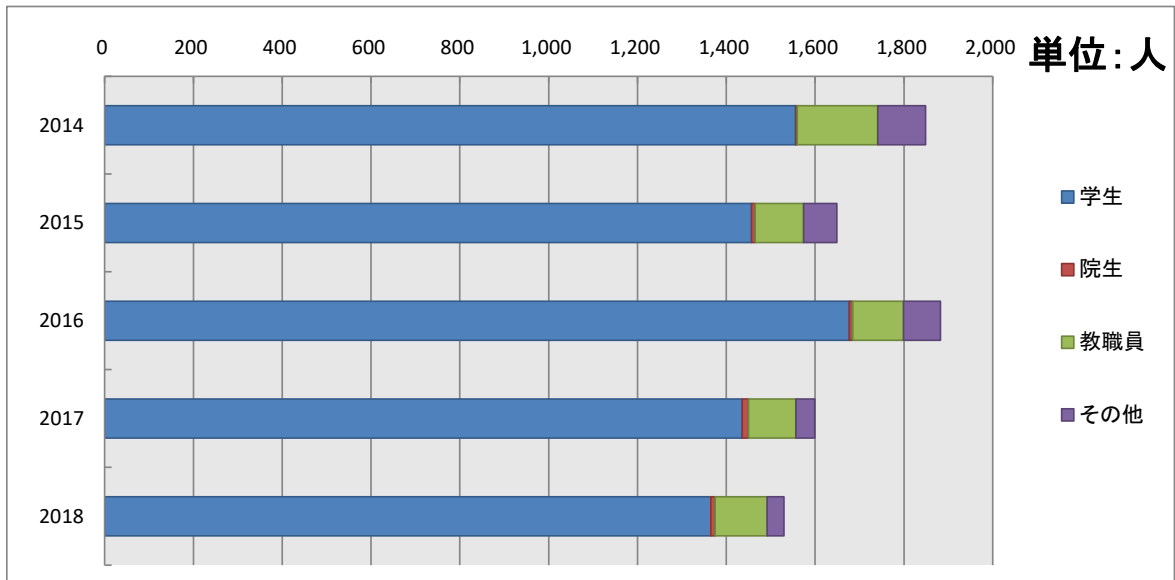
■ 共同学習室・図書館情報セミナールーム: ガイダンス等の職員利用件数の集計は2014年度より中止した。

【参考関係】

5. レファレンス

■レファレンス受付件数(利用者別)

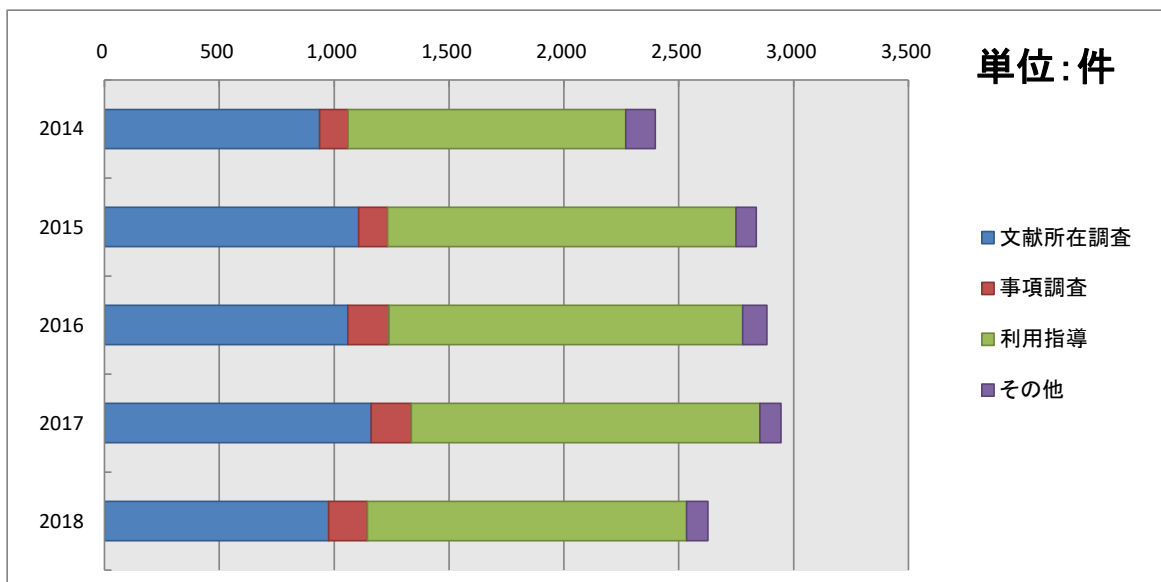
	2014	2015	2016	2017	2018
学生	1,556	1,457	1,677	1,436	1,365
院生	4	8	8	14	10
教職員	181	109	114	107	117
その他	108	75	83	42	38
合計	1,849	1,649	1,882	1,599	1,530



■レファレンス受付件数(種類別)

	2014	2015	2016	2017	2018
文献所在調査	937	1,107	1,059	1,161	976
事項調査	124	126	180	175	169
利用指導	1,208	1,516	1,539	1,518	1,389
その他	129	88	106	91	93
合計	2,398	2,837	2,884	2,945	2,627

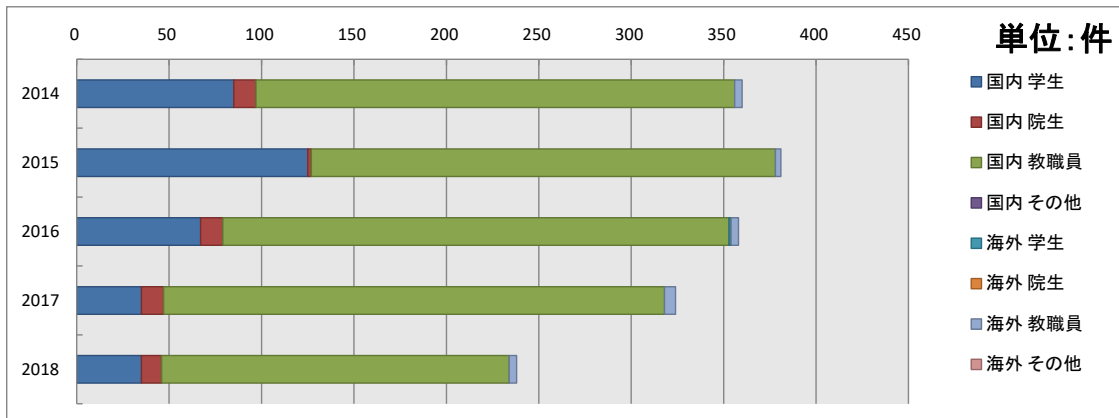
\* 1つの受付に対し複数項目の回答を行った場合、それぞれ1件としてカウント。



## 6. 相互協力

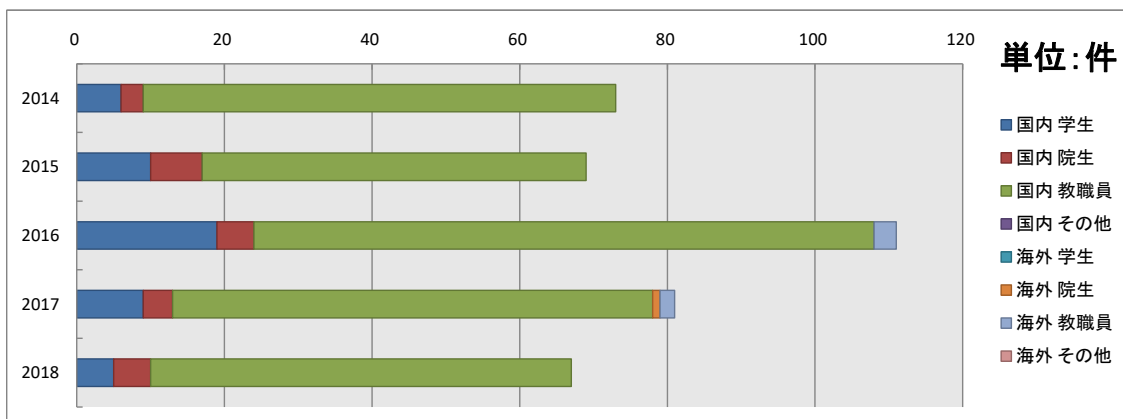
### ■複写(依頼)(利用者別) 獨協⇒他機関

		2014	2015	2016	2017	2018
国内	学生	85	125	67	35	35
	院生	12	2	12	12	11
	教職員	259	251	274	271	188
	その他	0	0	0	0	0
海外	学生	0	0	1	0	0
	院生	0	0	0	0	0
	教職員	4	3	4	6	4
	その他	0	0	0	0	0
合計		360	381	358	324	238



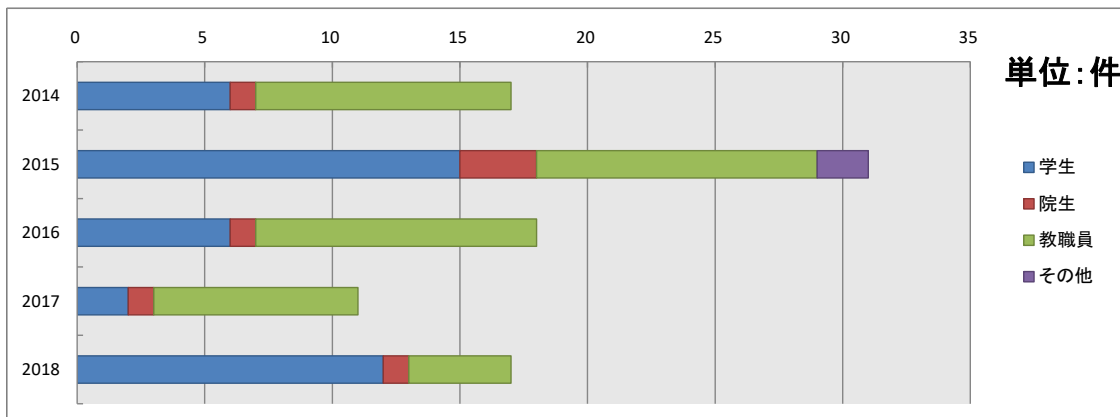
### ■貸借(依頼)(利用者別) 獨協⇒他機関

		2014	2015	2016	2017	2018
国内	学生	6	10	19	9	5
	院生	3	7	5	4	5
	教職員	64	52	84	65	57
	その他	0	0	0	0	0
海外	学生	0	0	0	0	0
	院生	0	0	0	1	0
	教職員	0	0	3	2	0
	その他	0	0	0	0	0
合計		73	69	111	81	67



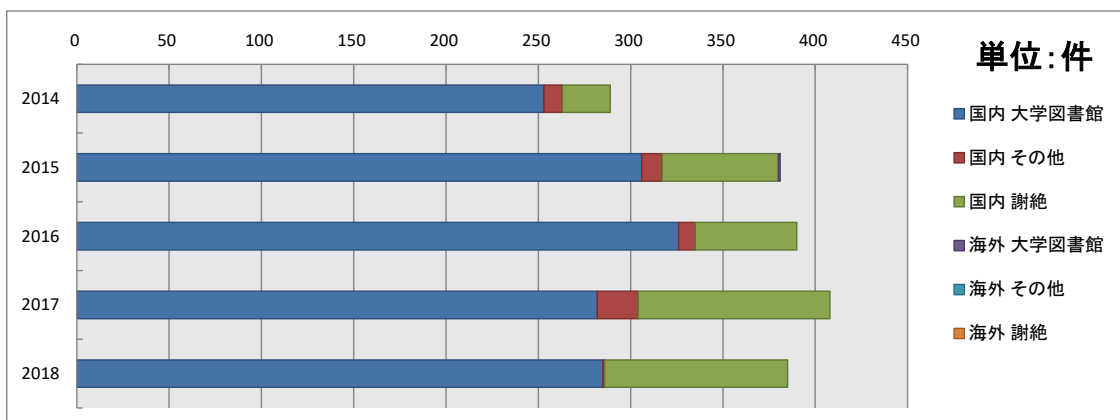
■紹介状(依頼) 獨協⇒他機関

	2014	2015	2016	2017	2018
学生	6	15	6	2	12
院生	1	3	1	1	1
教職員	10	11	11	8	4
その他	0	2	0	0	0
合計	17	31	18	11	17



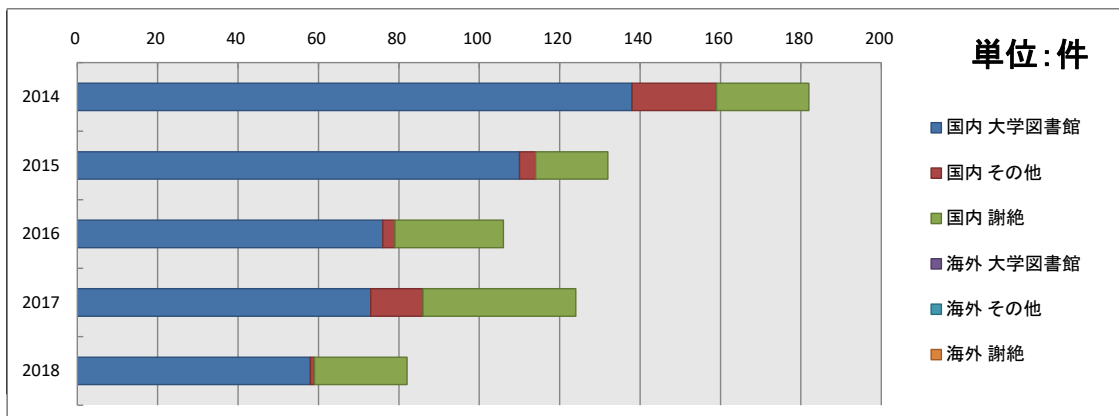
■複写(受付) 他機関⇒獨協

		2014	2015	2016	2017	2018
国内	大学図書館	253	306	326	282	285
	その他	10	11	9	22	1
	謝絶	26	63	55	104	99
海外	大学図書館	0	1	0	0	0
	その他	0	0	0	0	0
	謝絶	0	0	0	0	0
合計		289	381	390	408	385



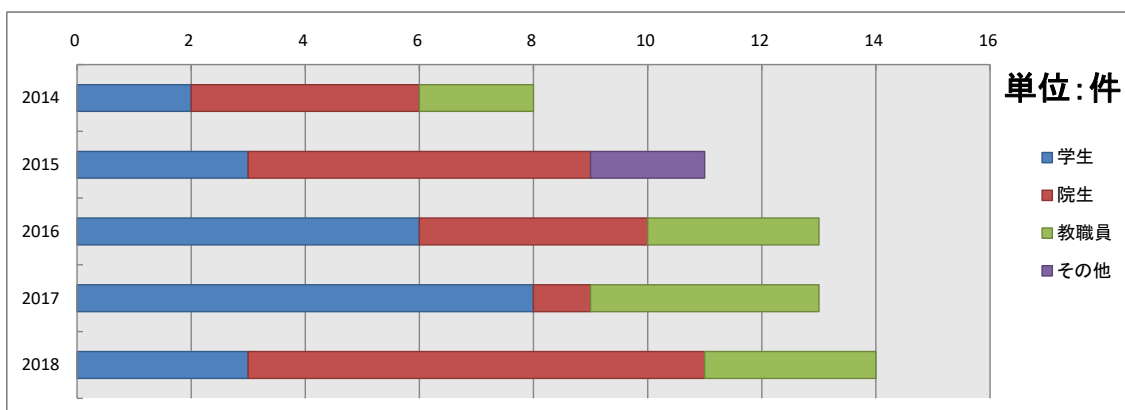
■貸借(受付) 他機関⇒獨協

		2014	2015	2016	2017	2018
国内	大学図書館	138	110	76	73	58
	その他	21	4	3	13	1
	謝絶	23	18	27	38	23
海外	大学図書館	0	0	0	0	0
	その他	0	0	0	0	0
	謝絶	0	0	0	0	0
合計		182	132	106	124	82



■紹介状(受付) 他機関⇒獨協

	2014	2015	2016	2017	2018
学生	2	3	6	8	3
院生	4	6	4	1	8
教職員	2	0	3	4	3
その他	0	2	0	0	0
合計	8	11	13	13	14



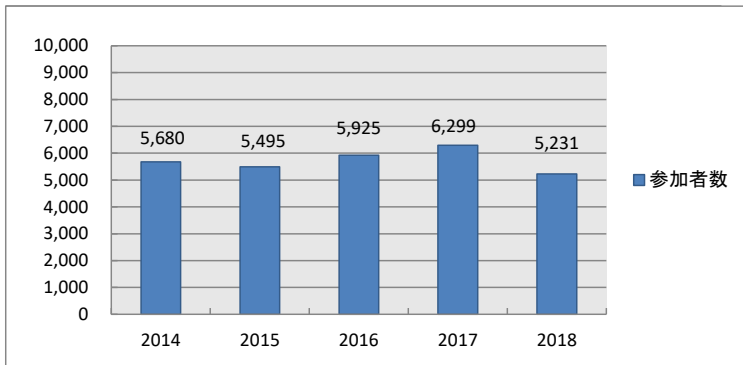
■埼玉県相互協力 (SALA) 『共通閲覧証』利用状況

	2014	2015	2016	2017	2018
貸与	26	13	6	12	10
受付	7	5	18	13	18
合計	33	18	24	25	28

貸与・・・本学利用者が他大学図書館を利用  
 受付・・・他大学利用者が本学図書館を利用

## 7. セミナー・ガイダンス

	2014	2015	2016	2017	2018
参加者数	5,680	5,495	5,925	6,299	5,231



【2018年度】

セミナー・ガイダンス名		実施回数	参加者数
オリエンテーション	新任教員	4	4
	ドイツ語・英語学科	1	381*
	言語文化・国際環境経済学科	1	275*
	経済・交流文化学科	1	380*
	フランス語・経営学科	1	428*
	法学部	1	399*
	大学院生	1	4
	交換留学生	2	41
	オープンカレッジ	2	73
	シークレットライブラリーツアー	5	21
	ビデオ上映会	5	359
	獨協クラス	1	26
	<b>小計</b>	<b>25</b>	<b>2,391</b>
レポート・論文の書き方	3	149	
<b>小計</b>	<b>3</b>	<b>149</b>	
授業セミナー	司書課程	9	197
	ドイツ語学科・1年「ドイツ語圏入門」	4	150
	ドイツ語学科・その他	2	22
	英語学科・1年「RS図書館セミナー」	7	258
	英語学科・その他	3	58
	フランス語学科・1年「フランス芸術文化入門Ⅰ」	4	130
	言語文化学科・1年「基礎演習」など	4	187
	交流文化学科・1年「基礎演習」	3	134
	経済学部・1年「クラスセミナー」	19	761
	経済学部・その他	4	99
	法学部・1年「入門演習」	9	427
	法学部・その他	1	15
	<b>小計</b>	<b>69</b>	<b>2,438</b>
データベース	日経テレコン21	1	32
	eol	2	94
	東洋経済DCL	1	55
	EBSCOhost	2	35
	東洋経済DCL / eol 共同	2	37
	<b>小計</b>	<b>8</b>	<b>253</b>
<b>総計</b>	<b>105</b>	<b>5,231</b>	

RS→科目名「Reading Strategies」

\*印の参加者数は、登録者数。

<注> 実施回数: インストラクターが1ガイダンスを行えば、それを1回とする。  
親子教室で行うガイダンスは、1回と数える。(インストラクターは、1人)

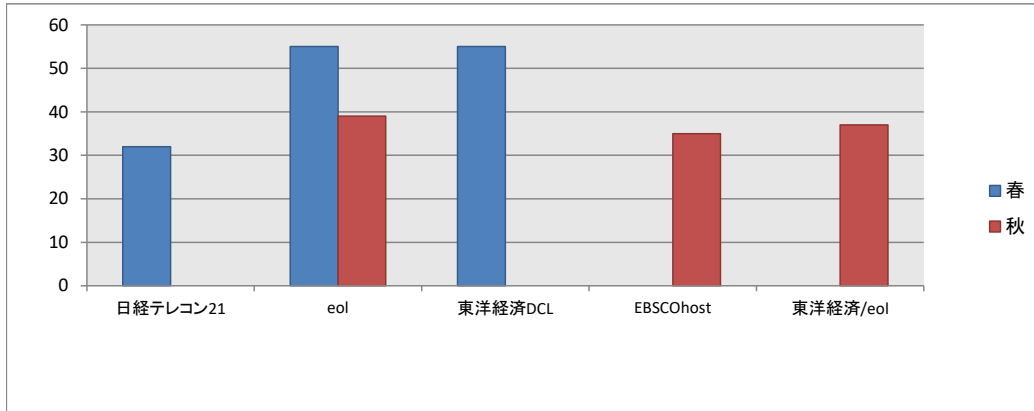
例) 3教室の各インストラクターが、同内容のガイダンスを行った。  
⇒実施回数は、3回。



## 8.データベースガイダンス

### ■2018年度データベースガイダンス参加者数(春・秋総計)

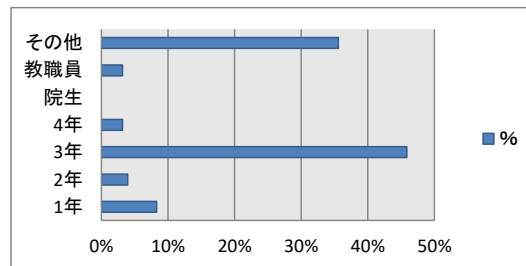
データベース	春	秋	合計
日経テレコン21	32		32
eol	55	39	94
東洋経済DCL	55		55
EBSCOhost		35	35
東洋経済/eol		37	37
総計	142	111	253



### ■参加者内訳(学年・所属別)

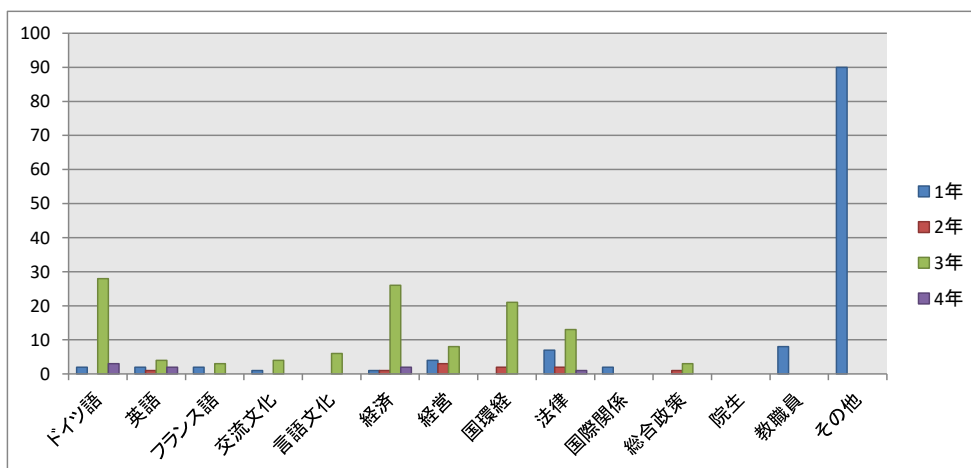
学年・所属	合計	%
1年	21	8%
2年	10	4%
3年	116	46%
4年	8	3%
院生	0	0%
教職員	8	3%
その他	90	36%
合計	253	100%

\*その他:科目等履修生、所属不明者



### ■参加者内訳(学科・学年別)

所属	1年	2年	3年	4年	合計	%
ドイツ語	2	0	28	3	33	13%
英語	2	1	4	2	9	4%
フランス語	2	0	3	0	5	2%
交流文化	1	0	4	0	5	2%
言語文化	0	0	6	0	6	2%
経済	1	1	26	2	30	12%
経営	4	3	8	0	15	6%
国環経	0	2	21	0	23	9%
法律	7	2	13	1	23	9%
国際関係	2	0	0	0	2	1%
総合政策	0	1	3	0	4	2%
院生		0			0	0%
教職員		8			8	3%
その他		90			90	36%
合計	21	10	116	8	253	100%



■日経テレコン21 参加者内訳

所属	1年	2年	3年	4年	合計	%
ドイツ	1	0	4	0	5	16%
英語	0	0	1	0	1	3%
フランス	0	0	0	0	0	0%
交流文化	0	0	1	0	1	3%
言語文化	0	0	1	0	1	3%
経済	0	0	2	0	2	6%
経営	0	0	2	0	2	6%
国環経	0	0	1	0	1	3%
法律	3	0	1	0	4	13%
国際関係	1	0	0	0	1	3%
総合政策		0	1	0	1	3%
院生		0			0	0%
教職員			1		1	3%
その他			12		12	38%
合計	5	0	14	0	32	100%

学科	合計	%
1年	5	16%
2年	0	0%
3年	14	44%
4年	0	0%
院生	0	0%
教職員	1	3%
その他	12	38%
合計	32	100%

■eol\_春・秋計 参加者内訳

所属	1年	2年	3年	4年	合計	%
ドイツ	1	0	12	1	14	15%
英語	0	0	3	1	4	4%
フランス	0	0	3	0	3	3%
交流文化	1	0	2	0	3	3%
言語文化	0	0	2	0	2	2%
経済	1	0	9	1	11	12%
経営	4	3	2	0	9	10%
国環経	0	1	5	0	6	6%
法律	1	0	7	0	8	9%
国際関係	1	0	0	0	1	1%
総合政策	0	0	1	0	1	1%
院生		0			0	0%
教職員			1		1	1%
その他			31		31	33%
合計	9	4	46	3	94	100%

学科	合計	%
1年	9	10%
2年	4	4%
3年	46	49%
4年	3	3%
院生	0	0%
教職員	1	1%
その他	31	33%
合計	94	100%

■東洋経済DCL 参加者内訳

所属	1年	2年	3年	4年	合計	%
ドイツ	0	0	3	0	3	5%
英語	0	0	0	0	0	0%
フランス	0	0	0	0	0	0%
交流文化	0	0	0	0	0	0%
言語文化	0	0	0	0	0	0%
経済	0	0	2	0	2	4%
経営	0	0	2	0	2	4%
国環経	0	1	2	0	3	5%
法律	2	0	0	0	2	4%
国際関係	0	0	0	0	0	0%
総合政策	0	0	1	0	1	2%
院生		0			0	0%
教職員			1		1	2%
その他			41		41	75%
合計	2	1	10	0	55	100%

学科	合計	%
1年	2	4%
2年	1	2%
3年	10	18%
4年	0	0%
院生	0	0%
教職員	1	2%
その他	41	75%
合計	55	100%

■EBSCOhost 参加者内訳

所属	1年	2年	3年	4年	合計	%
ドイツ	0	0	9	1	10	29%
英語	0	0	0	1	1	3%
フランス	0	0	0	0	0	0%
交流文化	0	0	1	0	1	3%
言語文化	0	0	3	0	3	9%
経済	0	0	7	1	8	23%
経営	0	0	0	0	0	0%
国環経	0	0	3	0	3	9%
法律	0	0	5	0	5	14%
国際関係	0	0	0	0	0	0%
総合政策	0	0	0	0	0	0%
院生		0			0	0%
教職員			2		2	6%
その他			2		2	6%
合計	0	0	28	3	35	100%

学科	合計	%
1年	0	0%
2年	0	0%
3年	28	80%
4年	3	9%
院生	0	0%
教職員	2	6%
その他	2	6%
合計	35	100%

■東洋経済DCL / eol 参加者内訳

所属	1年	2年	3年	4年	合計	%
ドイツ	0	0	0	1	1	3%
英語	2	1	0	0	3	8%
フランス	2	0	0	0	2	5%
交流文化	0	0	0	0	0	0%
言語文化	0	0	0	0	0	0%
経済	0	1	6	0	7	19%
経営	0	0	2	0	2	5%
国環経	0	0	10	0	10	27%
法律	1	2	0	1	4	11%
国際関係	0	0	0	0	0	0%
総合政策	0	1	0	0	1	3%
院生	0				0	0%
教職員	3				3	8%
その他	4				4	11%
合計	5	5	18	2	37	100%

学科	合計	%
1年	5	14%
2年	5	14%
3年	18	49%
4年	2	5%
院生	0	0%
教職員	3	8%
その他	4	11%
合計	37	100%

## 【その他】

### ■利用者カード交付数

利用者区分		2014	2015	2016	2017	2018
卒業生		748	707	661	644	602
父母の会会員		17	22	14	27	22
獨協クラス生徒		35	36	29	30	23
学外1	特別閲覧者	2	0	0	0	0
	学園内教職員	12	17	16	15	18
	退職教職員	11	12	9	10	11
	臨時退職者	0	0	0	0	0
学外2	非常勤職員	195	198	205	194	183
	講座講師	1	10	7	8	12
	師範コーチ	1	2	0	0	1
	研究生	0	0	0	0	0
	その他	1	7	13	11	4
合計		1,023	1,011	954	939	876

利用者対象の追加: 父母の会、獨協クラス生徒

■草加市立中央図書館紹介状利用者数

草加市立中央図書館紹介状受領通数、来館回数

	2014年度		2015年度		2016年度		2017年度		2018年度	
	受領通数	来館回数	受領通数	来館回数	受領通数	来館回数	受領通数	来館回数	受領通数	来館回数
4月	7	22	0	0	3	13	1	2	5	19
5月	6	28	1	4	1	11	3	8	9	22
6月	6	23	1	3	2	5	4	6	4	13
7月	2	9	0	0	0	0	0	0	0	0
8月	3	18	5	15	3	7	7	16	7	19
9月	4	4	3	8	1	7	3	18	3	19
10月	3	15	3	8	0	0	2	6	1	4
11月	1	4	4	14	5	18	7	13	2	2
12月	2	7	3	17	6	29	2	10	1	2
1月	0	0	0	0	0	0	0	0	0	0
2月	0	0	2	12	4	10	4	8	2	3
3月	1	4	2	6	2	11	6	12	5	18
合計	35	134	24	87	27	111	39	99	39	121

※7月と1月は原則として利用停止

■ 高校生図書館開放利用者数

	期間	開館日数	登録者数	来館者数	一日当たり 来館者数	備考
2014年度	8/1-9/22	40	185	1,274	32	
	2/3-3/31	46	106	522	11	
2015年度	8/1-9/20	38	179	1,322	35	
	2/3-3/31	47	156	864	18	
2016年度	8/1-9/23	39	171	860	22	
	2/3-3/31	47	97	472	10	
2017年度	7/29-9/22	41	216	1,216	30	
	2/3-3/31	46	131	621	14	
2018年度	8/1-9/22	37	188	1,097	30	
	2/4-3/30	46	133	411	9	

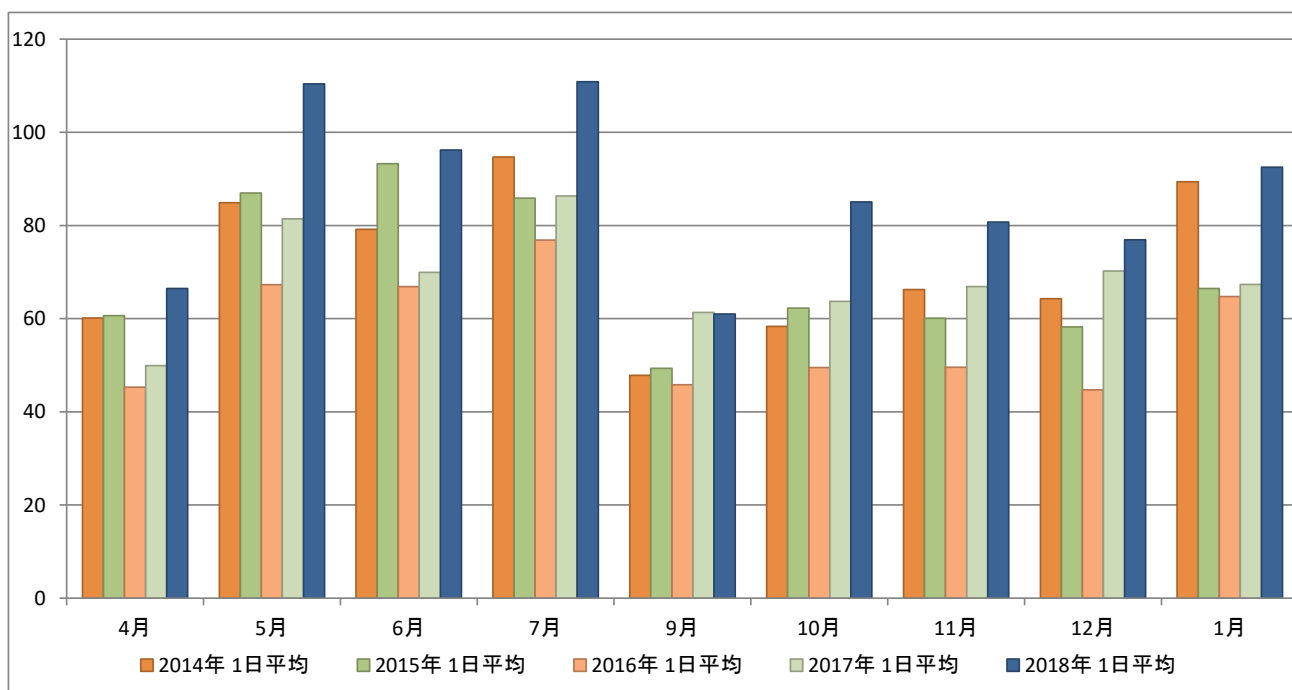
■早朝利用者数

【早朝入館者数】 月別1日平均推移

授業期間における8時30分～9時までの入館者数。(2017年度までは8時45分～)  
 休日開館日、8月と9月の夏休み開館日、および2、3月は9時より開館のため対象外。

	2014年			2015年			2016年			2017年			2018年		
	入館者	対象日	1日平均	入館者	対象日	1日平均	入館者	対象日	1日平均	入館者	対象日	1日平均	入館者	対象日	1日平均
4月	1,564	26	60	1,577	26	61	1,132	25	45	1,198	24	50	1,595	24	66
5月	1,952	23	85	1,913	22	87	1,548	23	67	1,954	24	81	2,650	24	110
6月	1,980	25	79	2,425	26	93	1,739	26	67	1,818	26	70	2,501	26	96
7月	2,462	26	95	2,318	27	86	1,921	25	77	1,986	23	86	2,882	26	111
9月	287	6	48	296	6	49	275	6	46	368	6	61	366	6	61
10月	1,575	27	58	1,556	25	62	1,287	26	50	1,592	25	64	2,296	27	85
11月	1,458	22	66	1,381	23	60	1,041	21	50	1,472	22	67	1,857	23	81
12月	1,286	20	64	1,165	20	58	939	21	45	1,405	20	70	1,538	20	77
1月	1,788	20	89	1,263	19	66	1,230	19	65	1,280	19	67	1,758	19	93
	14,352	195	74	13,894	194	72	11,112	192	58	13,073	189	69	17,443	195	89

【早朝入館者数(月別、1日平均)】

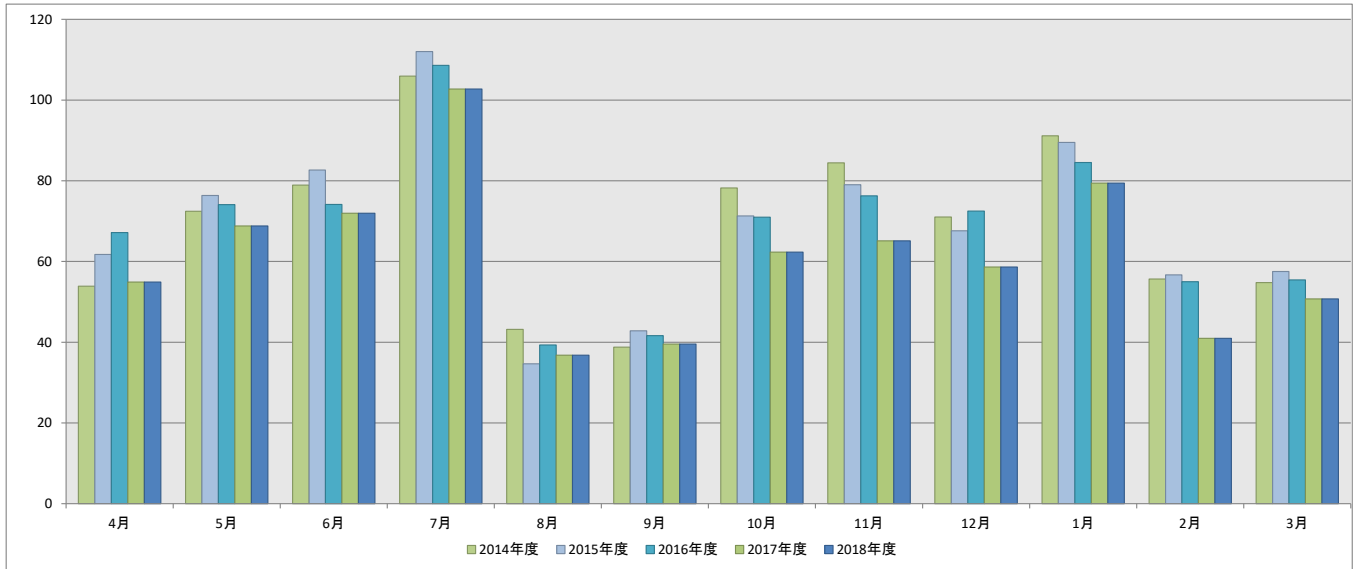


■夜間在館者数

【夜間在館者数】月別1日平均推移

閉館時刻の20分前に、図書館内に滞在していた利用者の人数。

	2014年度					2015年度					2016年度					2017年度					2018年度				
	月～金	土	日祝	開館日	1日平均	月～金	土	日祝	開館日	1日平均	月～金	土	日祝	開館日	1日平均	月～金	土	日祝	開館日	1日平均	月～金	土	日祝	開館日	1日平均
4月	1,279	205	0	26	57	1,209	192	0	26	54	1,226	318	0	25	62	1,386	226	0	24	67	1,090	242	41	25	55
5月	1,481	235	0	23	75	1,323	271	0	22	72	1,533	223	0	23	76	1,541	237	0	24	74	1,489	162	0	24	69
6月	1,715	260	36	25	80	1,841	290	79	28	79	1,975	282	57	28	83	1,749	278	49	28	74	1,593	278	0	26	72
7月	2,490	470	798	31	121	2,388	430	466	31	106	2,246	518	596	30	112	2,260	412	586	30	109	2,426	346	413	31	103
8月	759	167	23	22	43	726	138	0	20	43	659	69	0	21	35	685	101	0	20	39	605	94	0	19	37
9月	881	163	0	24	44	753	154	24	24	39	881	147	0	24	43	823	176	0	24	42	803	146	0	24	40
10月	1,720	246	22	27	74	1,689	266	0	25	78	1,592	262	0	26	71	1,593	182	0	25	71	1,509	174	0	27	62
11月	1,526	255	0	22	81	1,696	246	0	23	84	1,495	164	0	21	79	1,542	179	33	23	76	1,359	168	36	24	65
12月	1,242	204	40	20	74	1,323	183	57	22	71	1,221	250	16	22	68	1,348	189	58	22	73	1,034	218	38	22	59
1月	1,635	254	427	25	93	1,602	181	404	24	91	1,540	298	399	25	89	1,411	262	440	25	85	1,470	155	361	25	79
2月	716	135	0	21	41	1,013	156	0	21	56	1,043	91	0	20	57	972	128	0	20	55	755	105	0	21	41
3月	922	88	0	25	40	1,283	164	32	27	55	1,321	202	30	27	58	1,160	281	0	26	55	1,061	207	0	25	51
	16,366	2,682	1,346	295	69	16,846	2,671	1,062	293	70	16,732	2,824	1,098	292	71	16,470	2,651	1,166	291	70	15,194	2,295	889	293	63



【開館時間について】

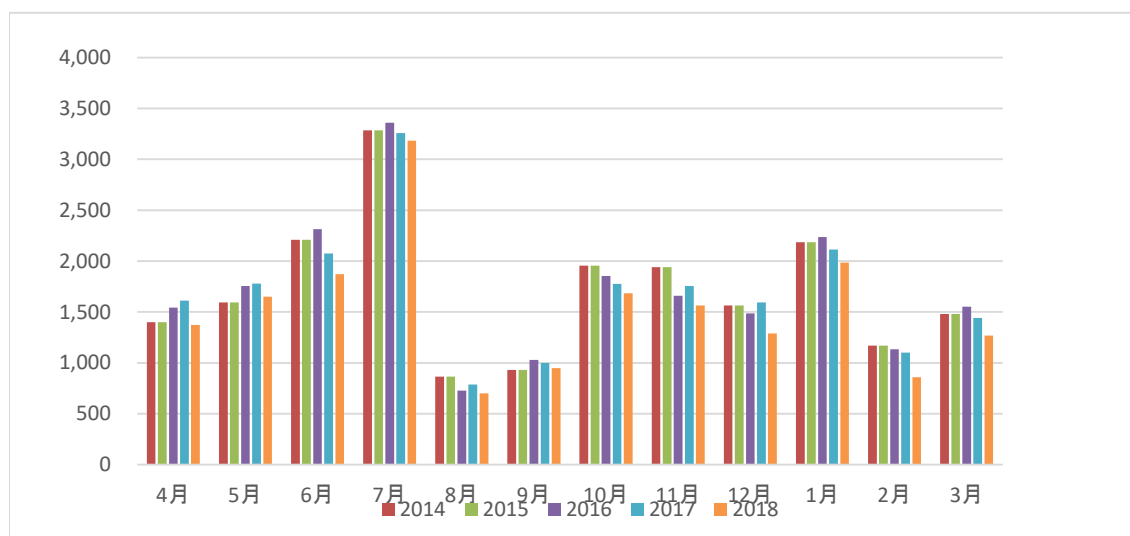
2018年時点、授業期間は平日8時30分～22時、土曜8時30分～20時。夏休み・春休みは平日・土曜とも9時～20時。



■閉館20分前の利用者数

閉館20分前の利用者数(人)

	2014	2015	2016	2017	2018
4月	1,401	1,401	1,544	1,612	1,373
5月	1,594	1,594	1,756	1,778	1,651
6月	2,210	2,210	2,314	2,076	1,871
7月	3,284	3,284	3,360	3,258	3,185
8月	864	864	728	786	699
9月	931	931	1,028	999	949
10月	1,955	1,955	1,854	1,775	1,683
11月	1,942	1,942	1,659	1,754	1,563
12月	1,563	1,563	1,487	1,595	1,290
1月	2,187	2,187	2,237	2,113	1,986
2月	1,169	1,169	1,134	1,100	860
3月	1,479	1,479	1,553	1,441	1,268
合計	20,579	20,579	20,654	20,287	18,378
開館日数	295	295	292	291	293
平均	70	70	71	70	63



■閉館20分前の利用者数(場所別)

2018年度

	1階					合計
	PC席	閲覧席	新聞	静肅	キャレル	
4月	157	232	6	29	18	442
5月	176	244	9	40	14	483
6月	209	225	21	27	13	495
7月	264	485	20	57	15	841
8月	58	171	13	24	5	271
9月	77	137	6	18	8	246
10月	126	166	5	19	12	328
11月	130	194	3	28	11	366
12月	126	177	6	17	5	331
1月	143	295	6	36	21	501
2月	76	156	6	25	6	269
3月	175	219	11	34	3	442
	1,717	2,701	112	354	131	5,015

	2階					合計
	PC席	閲覧席	グループ	静肅	キャレル	
4月	74	214	126	9	4	427
5月	85	241	170	31	23	550
6月	69	290	260	31	10	660
7月	133	496	341	74	35	1,079
8月	18	87	28	25	15	173
9月	47	201	74	14	8	344
10月	62	282	352	24	7	727
11月	59	237	266	16	5	583
12月	57	228	133	10	3	431
1月	87	245	182	44	17	575
2月	41	125	33	17	5	221
3月	63	188	78	14	9	352
	795	2,834	2,043	309	141	6,122

	3階					合計
	PC席	閲覧席	グループ	静肅	キャレル	
4月	100	230	90	69	15	504
5月	93	281	138	86	20	618
6月	113	353	148	78	24	716
7月	231	619	204	153	58	1,265
8月	29	157	24	31	14	255
9月	52	205	60	35	7	359
10月	91	278	196	49	14	628
11月	96	295	164	46	13	614
12月	101	245	129	45	8	528
1月	176	431	157	118	28	910
2月	84	186	55	35	10	370
3月	93	240	65	54	22	474
	1,259	3,520	1,430	799	233	7,241

	1～3階 合計					合計
	PC席	閲覧席	新聞・グループ	静肅	キャレル	
4月	331	676	222	107	37	1,373
5月	354	766	317	157	57	1,651
6月	391	868	429	136	47	1,871
7月	628	1,600	565	284	108	3,185
8月	105	415	65	80	34	699
9月	176	543	140	67	23	949
10月	279	726	553	92	33	1,683
11月	285	726	433	90	29	1,563
12月	284	650	268	72	16	1,290
1月	406	971	345	198	66	1,986
2月	201	467	94	77	21	860
3月	331	647	154	102	34	1,268
	3,771	9,055	3,585	1,462	505	18,378

■投書件数

投書数(件)

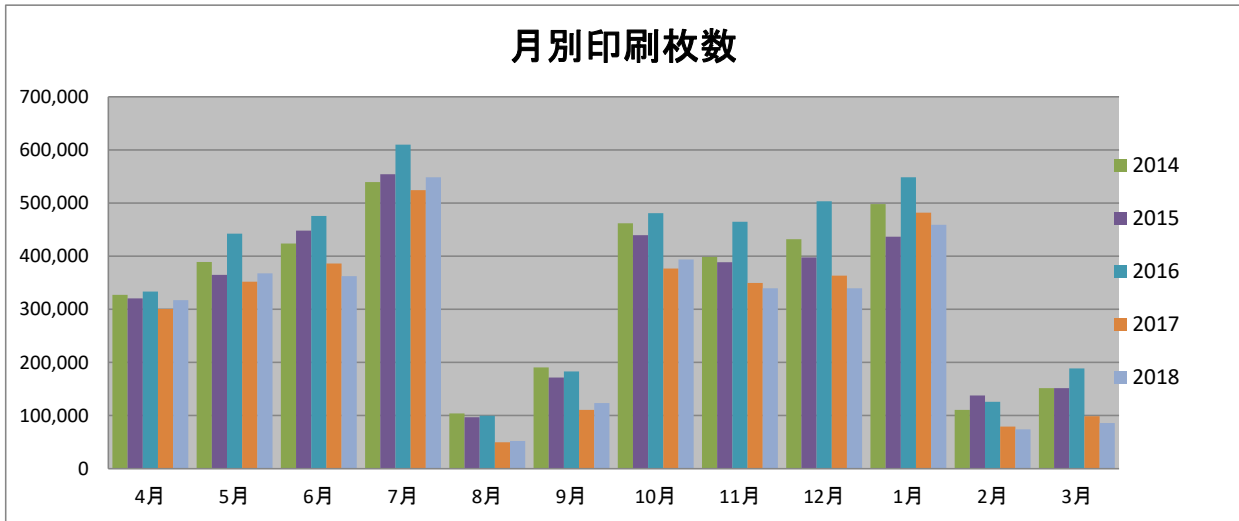
	2014	2015	2016	2017	2018
投書数	11	6	2	1	1

カテゴリ	件数	内容
施設・設備	0	
開館時間・サービス時間	0	
選書・資料収集	0	
利用方法・利用手順	0	
その他	1	建学55年 天野先生の特集について
PC・コンピュータシステム	0	
窓口などの対応	0	

■認証プリンタ

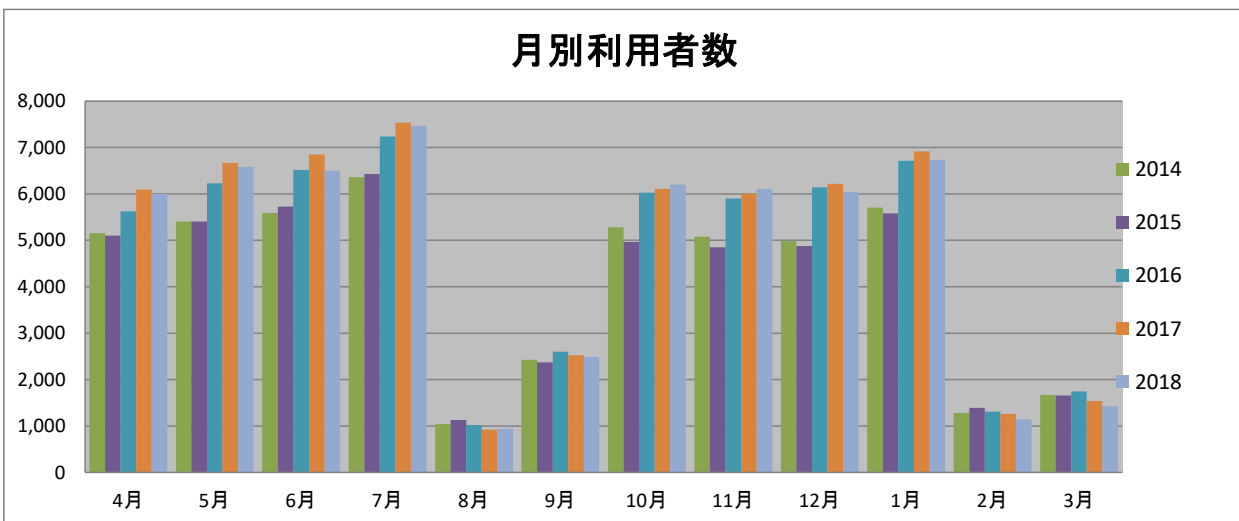
月別印刷枚数

	4月	5月	6月	7月	8月	9月	10月	11月	12月	1月	2月	3月	合計
2014	327,235	389,175	424,042	539,730	103,824	190,449	462,068	398,744	431,915	497,962	110,769	151,559	4,027,472
2015	320,429	364,751	447,898	554,039	96,966	171,418	439,414	388,670	397,773	436,578	138,003	151,449	3,907,388
2016	333,589	442,487	475,867	610,174	99,779	182,832	480,865	464,601	503,366	548,774	125,870	188,898	4,457,102
2017	300,396	351,809	386,477	524,501	49,895	110,845	376,856	349,541	363,271	482,046	79,149	98,767	3,473,553
2018	317,402	367,540	362,661	548,591	51,918	123,638	394,086	339,778	339,389	459,001	73,989	85,818	3,463,811



月別利用者数

	4月	5月	6月	7月	8月	9月	10月	11月	12月	1月	2月	3月	合計
2014	5,157	5,404	5,591	6,360	1,044	2,428	5,279	5,079	4,983	5,705	1,279	1,667	49,976
2015	5,101	5,406	5,729	6,428	1,127	2,372	4,962	4,850	4,876	5,582	1,388	1,658	49,479
2016	5,626	6,230	6,517	7,234	1,021	2,599	6,026	5,904	6,142	6,711	1,310	1,742	57,062
2017	6,093	6,669	6,848	7,535	922	2,525	6,108	6,006	6,220	6,915	1,258	1,540	58,639
2018	5,999	6,584	6,499	7,467	936	2,490	6,200	6,106	6,045	6,735	1,138	1,429	57,628

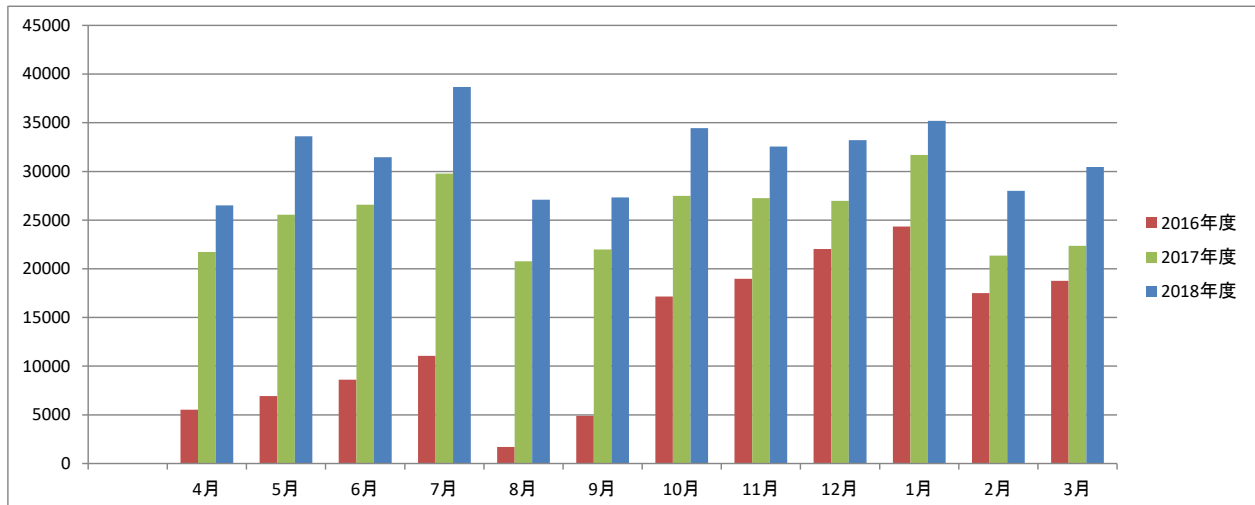


■スマートフォンOPACアクセス数

月別アクセス数

	4月	5月	6月	7月	8月	9月	10月	11月	12月	1月	2月	3月	計
2016年度	5,519	6,926	8,600	11,050	1,712	4,909	17,153	18,969	22,028	24,334	17,507	18,764	157,471
2017年度	21,730	25,563	26,579	29,788	20,760	21,976	27,495	27,251	26,986	31,696	21,343	22,352	303,519
2018年度	26,519	33,617	31,454	38,670	27,086	27,328	34,448	32,567	33,203	35,185	27,997	30,451	378,525

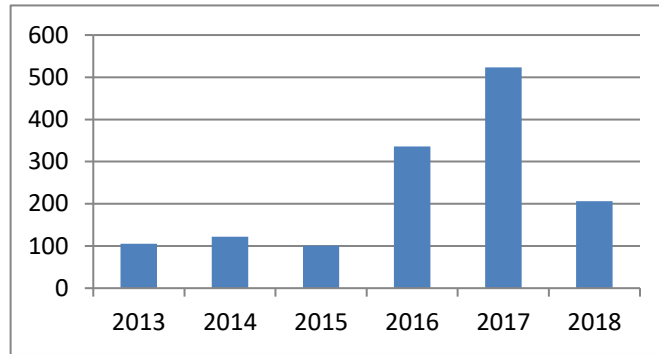
※ 2015年5月よりサービス開始



■獨協大学学術リポジトリ 登録数、ダウンロード数、閲覧数

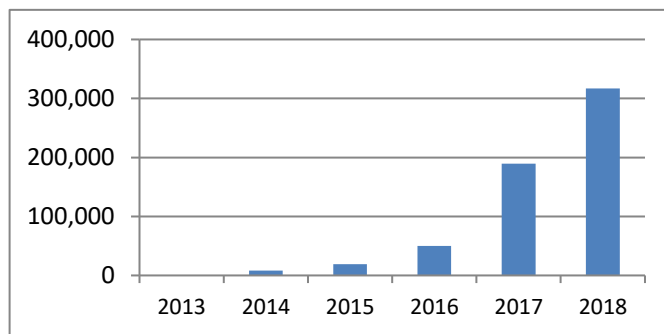
アイテム登録数

年度	件
2013	105
2014	122
2015	101
2016	336
2017	523
2018	206
合計	1,393



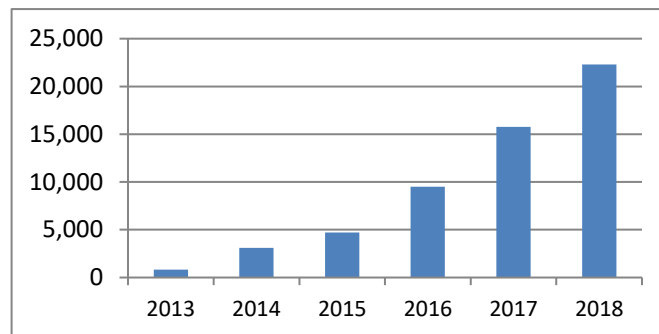
ダウンロード回数

年度	回
2013	822
2014	8,429
2015	19,231
2016	50,078
2017	189,354
2018	316,810



閲覧回数

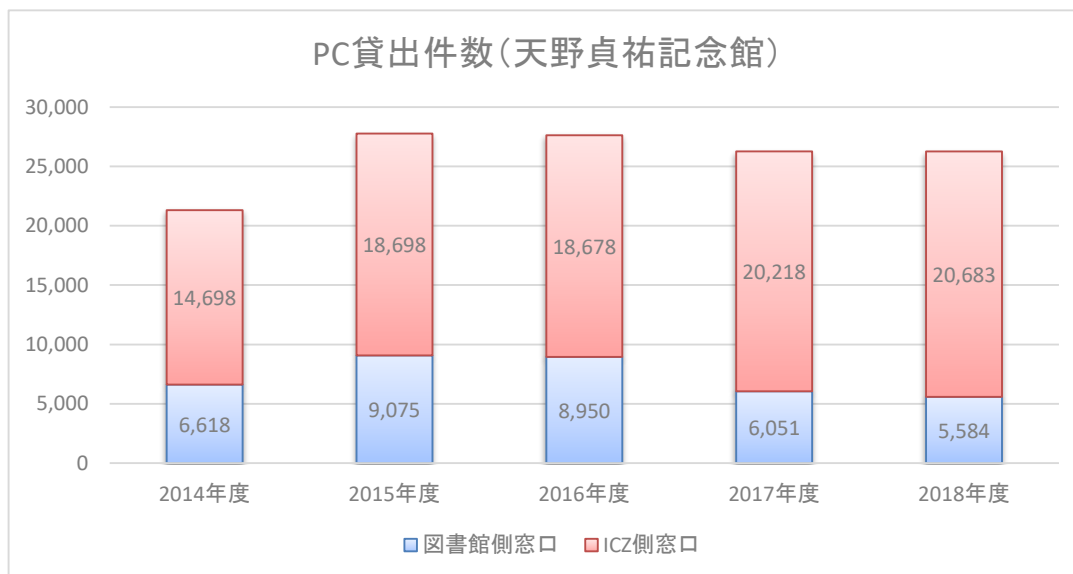
年度	回
2013	818
2014	3,089
2015	4,718
2016	9,503
2017	15,771
2018	22,290



■PC貸出件数(天野貞祐記念館)

	2014年度	2015年度	2016年度	2017年度	2018年度
図書館側窓口	6,618	9,075	8,950	6,051	5,584
ICZ側窓口	14,698	18,698	18,678	20,218	20,683
合計	21,316	27,773	27,628	26,269	26,267

【教育研究支援センター統計より】



■館内PCロッカー利用件数

貸出回数

	4月	5月	6月	7月	8月	9月	10月	11月	12月	1月	2月	3月	合計
2017	1,750	2,713	3,541	3,807	450	929	2,993	2,908	2,786	2,667	718	964	26,226
2018	2,618	3,489	3,939	4,415	607	1,150	3,322	3,225	2,716	2,693	497	785	29,456

