

2013～2016年度図書館利用状況
(入館者・貸出・研究個室等利用件数)

獨協大学図書館

1. 入館者数

【入館者数】

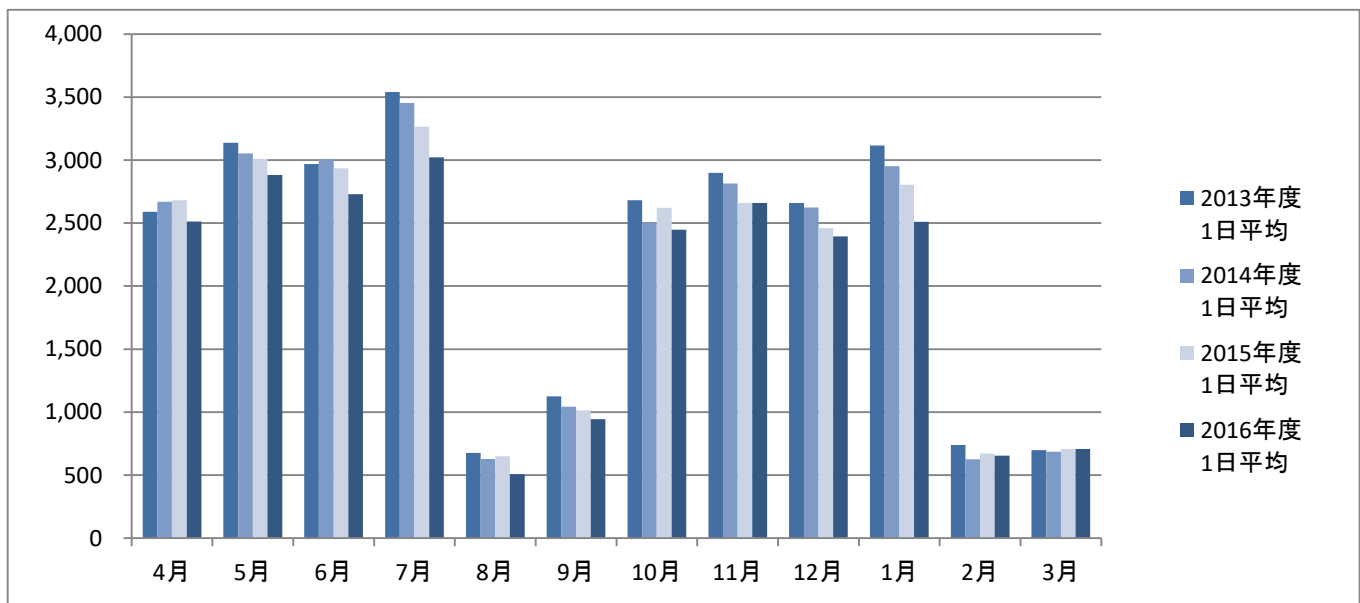
	2013年度			2014年度			2015年度			2016年度		
	入館者数	開館日数	1日平均	入館者数	開館日数	1日平均	入館者数	開館日数	1日平均	入館者数	開館日数	1日平均
4月	67,354	26	2,591	69,384	26	2,669	69,718	26	2,681	62,845	25	2,514
5月	72,187	23	3,139	70,231	23	3,054	66,204	22	3,009	66,254	23	2,881
6月	74,262	25	2,970	78,202	26	3,008	82,181	28	2,935	76,410	28	2,729
7月	109,784	31	3,541	107,083	31	3,454	101,249	31	3,266	90,646	30	3,022
8月	14,864	22	676	13,791	22	627	12,976	20	649	10,646	21	507
9月	25,873	23	1,125	25,054	24	1,044	24,301	24	1,013	22,681	24	945
10月	69,713	26	2,681	70,102	28	2,504	65,521	25	2,621	63,654	26	2,448
11月	66,688	23	2,899	61,902	22	2,814	61,172	23	2,660	55,855	21	2,660
12月	55,829	21	2,659	57,732	22	2,624	54,115	22	2,460	52,676	22	2,394
1月	77,927	25	3,117	73,835	25	2,953	67,307	24	2,804	62,782	25	2,511
2月	16,247	22	739	13,121	21	625	14,097	21	671	13,103	20	655
3月	17,475	25	699	17,128	25	685	19,077	27	707	19,085	27	707
合計	668,203	292	2,288	657,565	295	2,229	637,918	293	2,177	596,637	292	2,043

奉仕対象者数

12,640

12,556

■入館者数 1日平均の推移



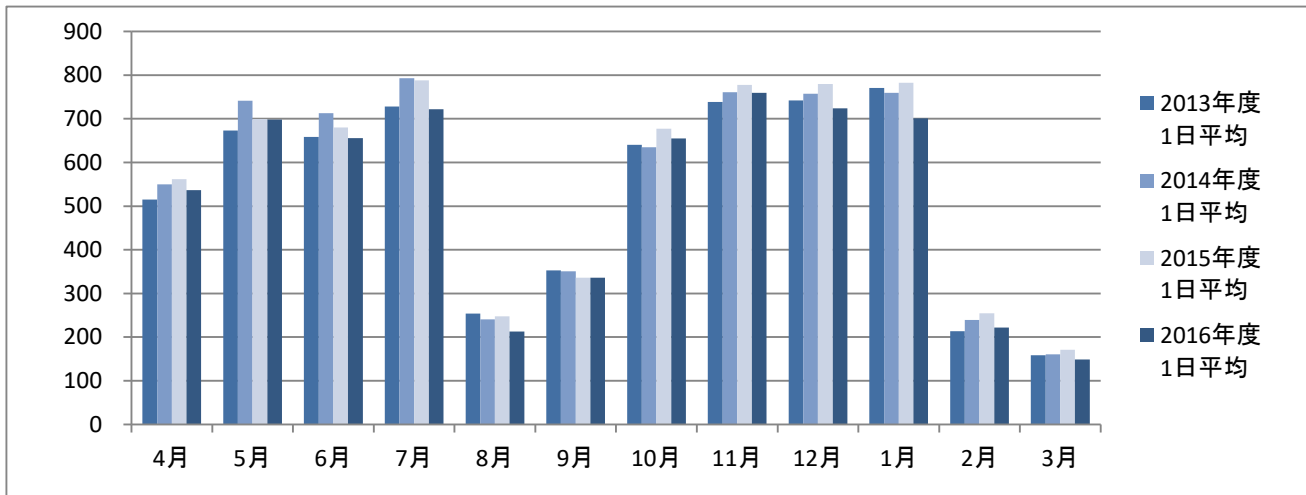
(奉仕対象者数: 学部生、大学院生、法科大学院、聴講生、教職員、オープンカレッジ生、卒業生等)

2. 貸出冊数

【貸出冊数】

	2013年度			2014年度			2015年度			2016年度		
	貸出冊数	開館日数	1日平均	貸出冊数	開館日数	1日平均	貸出冊数	開館日数	1日平均	貸出冊数	開館日数	1日平均
4月	13,398	26	515	14,293	26	550	14,610	26	562	13,407	25	536
5月	15,482	23	673	17,049	23	741	15,395	22	700	16,064	23	698
6月	16,465	25	659	18,541	26	713	19,050	28	680	18,365	28	656
7月	22,563	31	728	24,582	31	793	24,421	31	788	21,653	30	722
8月	5,585	22	254	5,290	22	240	4,952	20	248	4,474	21	213
9月	8,114	23	353	8,419	24	351	8,058	24	336	8,062	24	336
10月	16,655	26	641	17,771	28	635	16,936	25	677	17,031	26	655
11月	16,992	23	739	16,741	22	761	17,881	23	777	15,955	21	760
12月	15,586	21	742	16,656	22	757	17,150	22	780	15,923	22	724
1月	19,260	25	770	18,990	25	760	18,771	24	782	17,522	25	701
2月	4,691	22	213	5,023	21	239	5,347	21	255	4,437	20	222
3月	3,961	25	158	4,013	25	161	4,622	27	171	4,026	27	149
合計	158,752	292	544	167,368	295	567	167,193	293	571	156,919	292	537

■ 貸出冊数 1日平均の推移

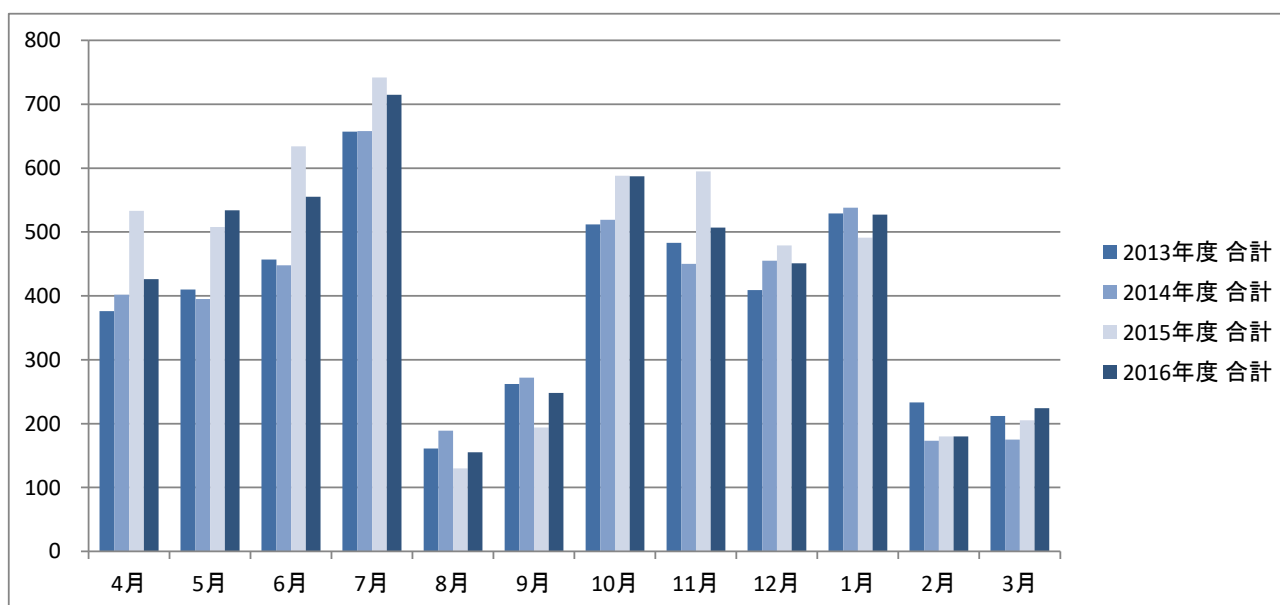


3. 研究個室利用件数

【研究個室利用件数（室数:13）】

	2013年度				2014年度				2015年度				2016年度			
	学部学生	大学院学生	教職員	合計	学部学生	大学院学生	教職員	合計	学部学生	大学院学生	教職員	合計	学部学生	大学院学生	教職員	合計
4月	276	68	32	376	307	77	18	402	465	29	39	533	401	2	23	426
5月	342	35	33	410	344	34	17	395	457	22	29	508	499	12	23	534
6月	391	27	39	457	366	64	18	448	575	20	39	634	533	6	16	555
7月	570	37	50	657	590	44	24	658	697	18	27	742	703	1	11	715
8月	109	23	29	161	131	36	22	189	98	5	27	130	140	1	14	155
9月	212	28	22	262	228	36	8	272	161	11	22	194	227	9	12	248
10月	452	20	40	512	457	24	38	519	532	12	44	588	540	12	35	587
11月	428	22	33	483	399	24	27	450	552	16	27	595	480	6	21	507
12月	358	32	19	409	409	21	25	455	429	23	27	479	428	4	19	451
1月	469	41	19	529	496	21	21	538	467	6	18	491	513	0	14	527
2月	185	34	14	233	149	20	4	173	168	8	4	180	149	7	24	180
3月	151	45	16	212	149	23	3	175	190	11	4	205	188	13	23	224
合計	3,943	412	346	4,701	4,025	424	225	4,674	4,791	181	307	5,279	4,801	73	235	5,109
開館日数	292	292	292	292	295	295	295	295	293	293	293	293	292	292	292	292
1日平均	13.5	1.4	1.2	16.1	13.6	1.4	0.8	15.8	16.4	0.6	1.0	18.0	16.4	0.3	0.8	17.5

■ 研究個室利用 月別合計件数の推移



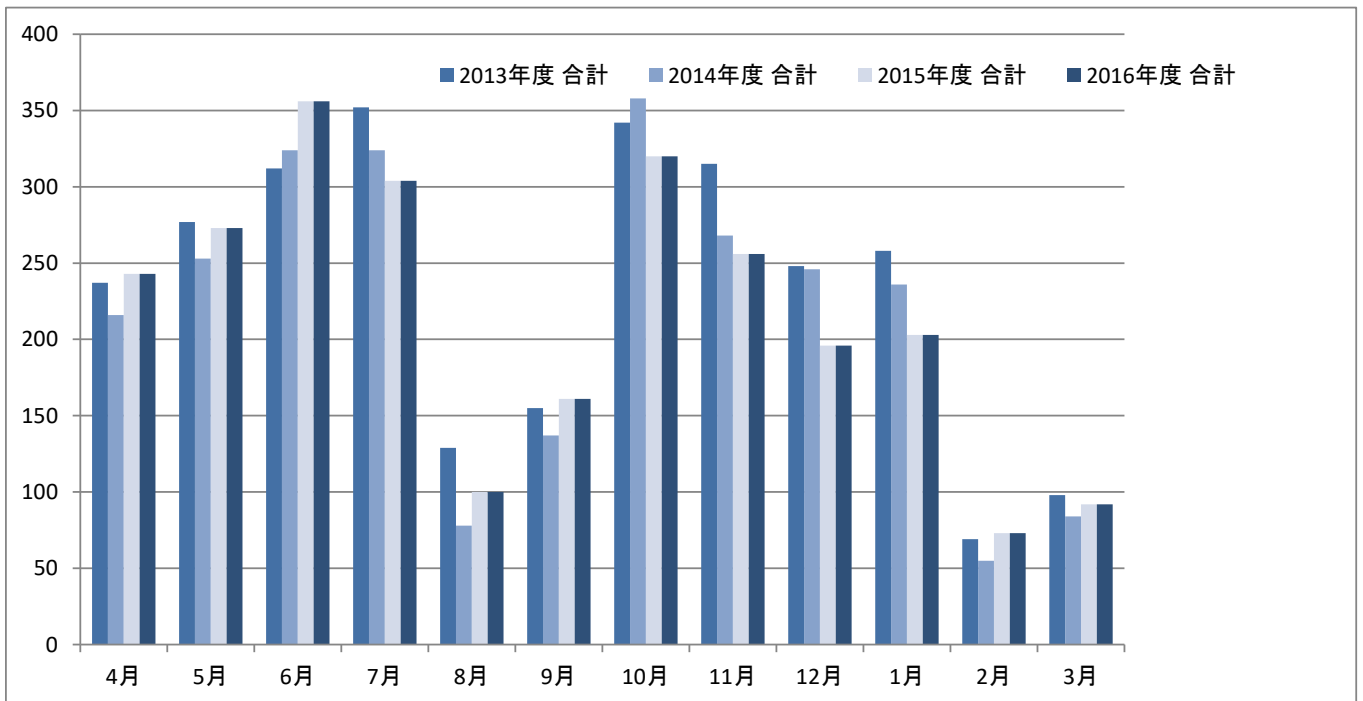
4. 共同学習室等利用件数

【共同学習室等利用件数】

※「図情セ」は図書館情報セミナールーム

	2013年度						2014年度						2015年度						2016年度					
	大	中	小1	小2	図情セ	合計	大	中	小1	小2	図情セ	合計	大	中	小1	小2	図情セ	合計	大	中	小1	小2	図情セ	合計
4月	37	52	63	48	37	237	37	37	40	42	60	216	40	41	57	50	55	243	34	28	34	32	59	187
5月	56	53	64	52	52	277	38	49	52	54	60	253	50	55	55	54	59	273	44	40	51	52	63	250
6月	66	62	72	68	44	312	53	58	75	76	62	324	69	67	86	76	58	356	57	64	71	71	70	333
7月	72	75	85	85	35	352	66	63	75	78	42	324	60	54	71	73	46	304	60	57	72	66	52	307
8月	27	29	33	28	12	129	19	15	22	13	9	78	12	21	29	18	20	100	5	10	15	15	10	55
9月	26	32	44	32	21	155	27	32	30	28	20	137	32	26	34	30	39	161	24	23	23	26	29	125
10月	67	68	72	74	61	342	61	66	86	74	71	358	64	56	63	53	84	320	57	52	63	53	69	294
11月	61	64	74	63	53	315	48	44	65	67	44	268	48	49	52	54	53	256	46	49	54	52	51	252
12月	49	52	54	45	48	248	44	52	55	55	40	246	37	37	43	47	32	196	35	40	51	45	43	214
1月	58	62	60	53	25	258	44	49	52	60	31	236	43	37	49	46	28	203	32	33	48	42	23	178
2月	14	12	18	19	6	69	14	14	12	13	2	55	12	10	26	22	3	73	16	19	20	15	7	77
3月	27	23	24	18	6	98	19	19	22	15	9	84	12	16	25	21	18	92	23	16	14	18	16	87
合計	560	584	663	585	400	2,792	470	498	586	575	450	2,579	479	469	590	544	495	2,577	433	431	516	487	492	2,359
開館日数	292	292	292	292	292	292	295	295	295	295	295	295	293	293	293	293	293	293	292	292	292	292	292	292
1日平均	1.9	2.0	2.3	2.0	1.4	9.6	1.6	1.7	2.0	1.9	1.5	8.7	1.6	1.6	2.0	1.9	1.7	8.8	1.5	1.5	1.8	1.7	1.7	8.1

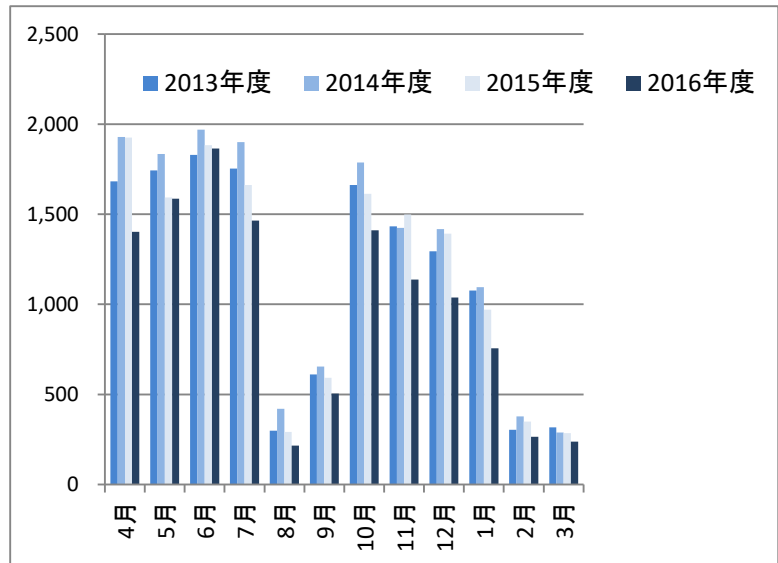
■ 共同学習室等利用 月別合計件数の推移



5. AVブース等利用件数

【AVブース利用件数（席数:28）】

	2013年度	2014年度	2015年度	2016年度
4月	1,683	1,929	1,925	1,403
5月	1,744	1,835	1,593	1,586
6月	1,829	1,969	1,884	1,865
7月	1,753	1,900	1,663	1,465
8月	299	420	291	216
9月	611	654	593	505
10月	1,663	1,787	1,613	1,411
11月	1,433	1,424	1,498	1,137
12月	1,295	1,418	1,393	1,037
1月	1,077	1,095	970	756
2月	303	378	350	265
3月	317	288	285	238
合計	14,007	15,097	14,058	11,884
開館日数	292	295	293	292
1日平均	48.0	51.2	48.0	40.7



【発話トレーニングブース利用件数（席数:8）】

	2013年度	2014年度	2015年度	2016年度
4月	415	327	371	351
5月	510	398	367	442
6月	560	484	467	461
7月	737	701	502	462
8月	53	73	46	24
9月	122	121	95	100
10月	510	405	352	367
11月	483	405	298	329
12月	371	427	307	279
1月	498	430	316	272
2月	105	88	83	45
3月	74	97	72	54
合計	4,438	3,956	3,276	3,186
開館日数	292	295	293	292
1日平均	15.2	13.4	11.2	10.9

