

図書館統計集

2017年度版

【蔵書関係】

1. 蔵書数・受入数

所蔵図書・雑誌数	2
図書・雑誌受入数	3
受入新聞種数	4
電子ジャーナル契約タイトル数	5
電子ブック契約タイトル数	5
提供データベース数	5
視聴覚資料数	5

【閲覧関係】

2. 利用者関連

開館日数および開閉館時刻	6
奉仕対象者数	7
入館者数	8
休日開館日入館者数	9

3. 貸出関連

館外貸出冊数(利用者タイプ別)	10
館外貸出冊数(月別)	11
館外貸出人数(利用者タイプ別)	12
館外貸出人数(学部学科別)	13
予約等冊数	14
督促件数	15

4. その他

自動書庫出庫冊数	16
AVブース等利用件数	17
研究個室利用件数	18
共同学習室等利用件数	19

【参考関係】

5. レファレンス	20
6. 相互協力	21
7. セミナー・ガイダンス	24
8. データベースガイダンス	25

【その他】

利用者カード交付数	28
草加市立中央図書館紹介状利用者数	29
高校生図書館開放利用者数	30
早朝利用者数	31
夜間在館者数	32
閉館20分前の利用者人数	33
閉館20分前の利用者人数(場所別)	34
投書件数	35
認証プリンタ利用件数	36
スマートフォンOPACのアクセス数	37
学術リポジトリ登録数、ダウンロード数、閲覧数	38
PC貸出件数(天野貞祐記念館)	39
館内PCロッカー利用件数	40

2019.10.16

獨協大学図書館

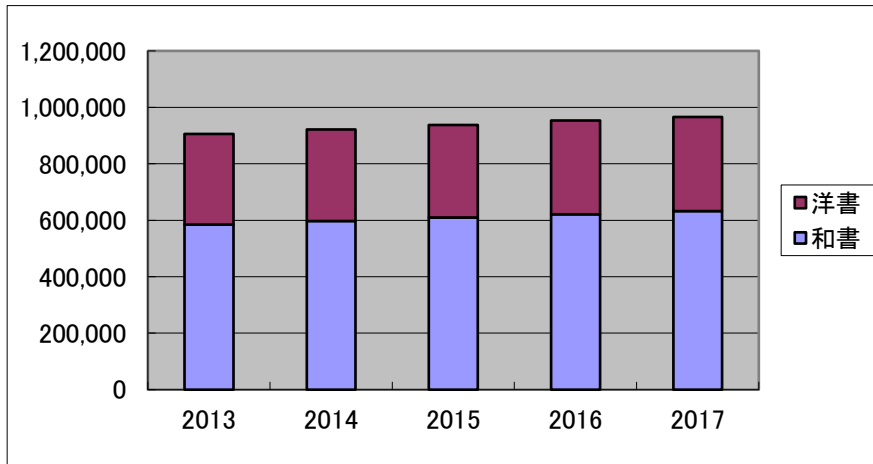
【蔵書関係】

1. 蔵書数・受入数

■ 所蔵図書・雑誌数

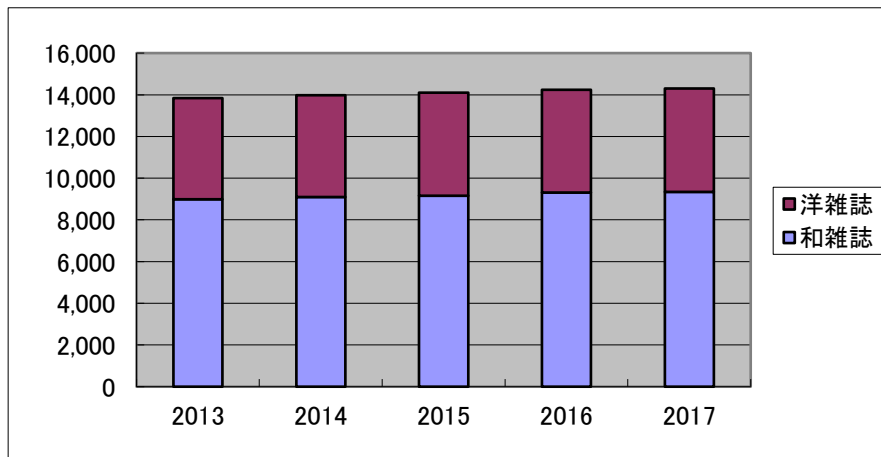
図書(冊)

	2013	2014	2015	2016	2017
和書	585,188	597,298	609,946	621,653	632,571
洋書	320,619	324,891	327,821	331,204	333,321
合計	905,807	922,189	937,767	952,857	965,892



所蔵雑誌(タイトル)

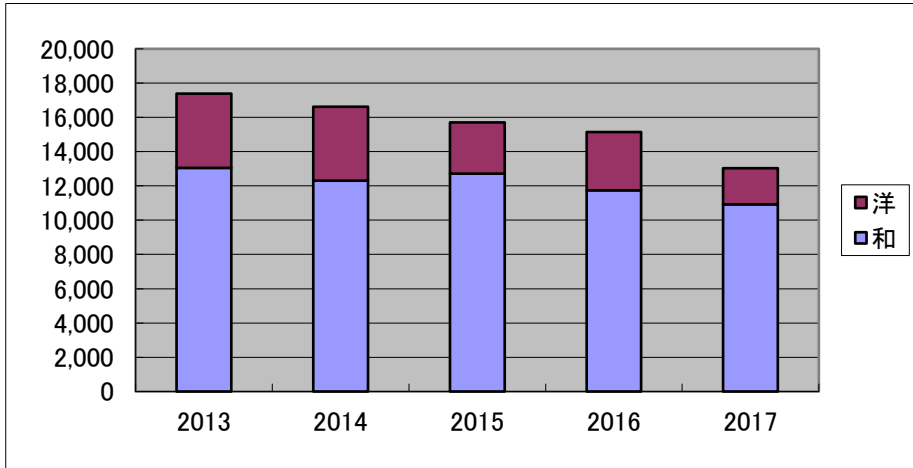
	2013	2014	2015	2016	2017
和雑誌	8,994	9,097	9,165	9,305	9,341
洋雑誌	4,854	4,887	4,930	4,937	4,964
合計	13,848	13,984	14,095	14,242	14,305



■図書・雑誌受入数

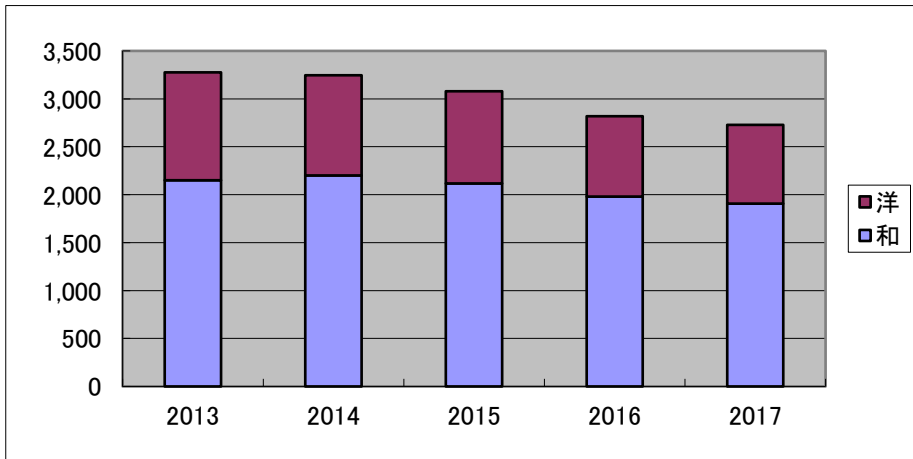
図書受入数

	2013	2014	2015	2016	2017
和	13,060	12,300	12,719	11,743	10,916
洋	4,335	4,314	2,992	3,397	2,116
合計	17,395	16,614	15,711	15,140	13,032



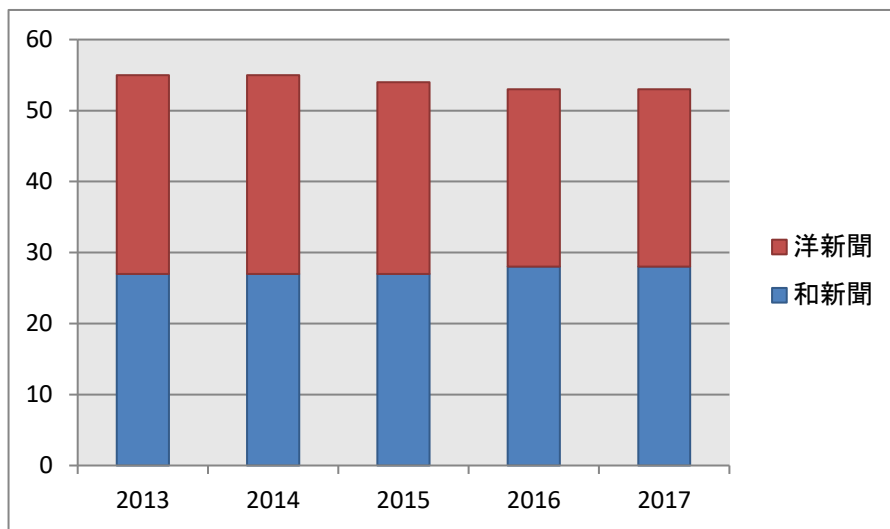
受入雑誌タイトル数

	2013	2014	2015	2016	2017
和	2,152	2,201	2,116	1,980	1,908
洋	1,124	1,044	962	838	820
合計	3,276	3,245	3,078	2,818	2,728



■ 受入新聞種数

	2013	2014	2015	2016	2017
和新聞	27	27	27	28	28
洋新聞	28	28	27	25	25
合計	55	55	54	53	53



■電子ジャーナル契約タイトル数

	2016			2017		
	出版社	その他	計	出版社	その他	計
国内	92	567	659	81	0	81
国外	303	13,281	13,584	1,044	16,974	18,018
計	395	13,848	14,243	1,125	16,974	18,099

■電子ブック契約タイトル数

	2016	2017
タイトル数	60	61

■提供データベース数

	2016	2017
国内	6	12
国外	2	13
計	8	25

■視聴覚資料数

	2016	2017
資料数	20,885	11,174

※2016年度は付録CD等も含む物理単位(資料ID数)
2017年度はタイトル数

【閲覧関係】

2. 利用者関連

■開館日数および開閉館時刻

	開閉館時刻	2013	2014	2015	2016	2017
通常期(平日)	8:45~22:00	163	163	162	156	157
通常期(土曜)	8:45~20:00	29	30	30	34	30
夏休み・春休み	9:00~20:00	86	85	84	85	86
休日開館	10:00~20:00	12	15	15	15	16
入試前日	8:45~18:00	2	2	2	2	2
合計(日)		292	295	293	292	291

■ 奉仕対象者数

サービス対象者数(人)・・・全体のサービス対象者

	2013	2014	2015	2016	2017
学部生	8,445	8,426	8,439	8,598	8,901
大学院生	32	30	34	32	31
法科大学院	27	21	13	4	0
聴講生等	120	106	100	74	74
教職員	1,119	1,065	1,156	1,060	1,105
オープンカレッジ	1,977	2,080	2,095	2,079	2,133
卒業生	750	747	707	641	644
その他	112	60	96	68	86
合計	12,582	12,535	12,640	12,556	12,974

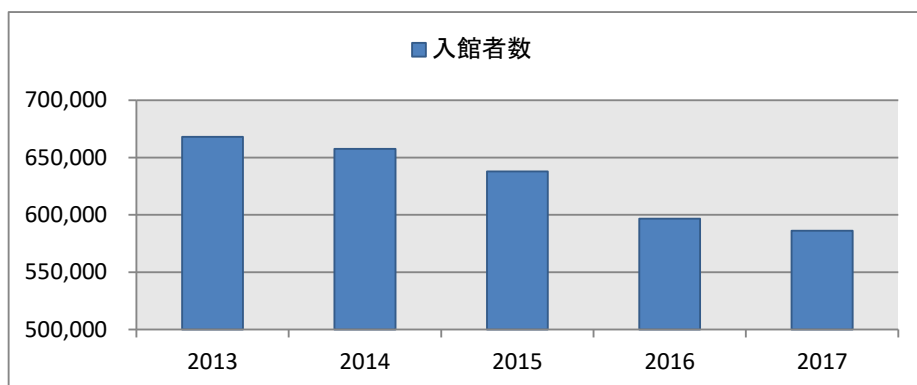
2017年度の算出根拠

学部生	2017年10月1日付の在籍者数
大学院生	2017年10月1日付の在籍者数
法科大学院	2017年10月1日付の在籍者数
聴講生等	2017年10月1日付の在籍者数
教職員	教員(専任、非常勤、交換教員):2017/5/1現在;職員:2017/4/1現在
オープンカレッジ	カード発行実数(2018年3月31日付の集計結果)
卒業生	カード発行実数(2018年3月31日付の集計結果)
その他	カード発行実数(2018年3月31日付の集計結果)

■入館者数

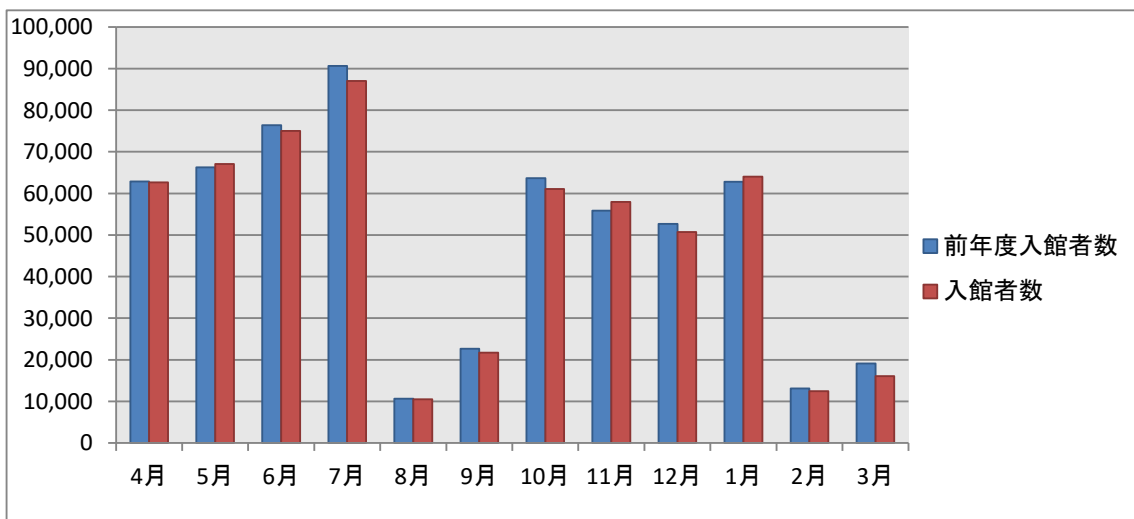
入館者数(人)

	2013	2014	2015	2016	2017
入館者総数	668,203	657,565	637,918	596,637	586,279
開館日数	292	295	293	292	291
1日平均	2,288	2,229	2,177	2,043	2,015



入館者数 月別

	入館者数	1日平均	開館日数	前年度入館者数	前年度1日平均	前年度開館日数
4月	62,662	2,611	24	62,845	2,514	25
5月	67,095	2,796	24	66,254	2,881	23
6月	75,014	2,679	28	76,410	2,729	28
7月	86,991	2,900	30	90,646	3,022	30
8月	10,519	526	20	10,646	507	21
9月	21,739	906	24	22,681	945	24
10月	61,071	2,443	25	63,654	2,448	26
11月	57,940	2,519	23	55,855	2,660	21
12月	50,698	2,304	22	52,676	2,394	22
1月	64,011	2,560	25	62,782	2,511	25
2月	12,485	624	20	13,103	655	20
3月	16,054	617	26	19,085	707	27
合計	586,279	2,015	291	596,637	2,043	292



■ 休日開館日入館者数

休日開館日入館者数(人)

	2013	2014	2015	2016	2017
入館者総数	9,244	10,646	7,651	7,639	8,335
開館日数	12	15	15	15	16
1日平均	770	710	510	509	521

前年度

2016	
6月19日	139
6月26日	237
7月3日	435
7月10日	542
7月17日	635
7月18日	1,324
7月24日	1,156
12月25日	119
1月5日	289
1月6日	317
1月8日	249
1月9日	425
1月22日	821
1月29日	270
3月20日	681
合計	7,639
1日平均	509

今年度

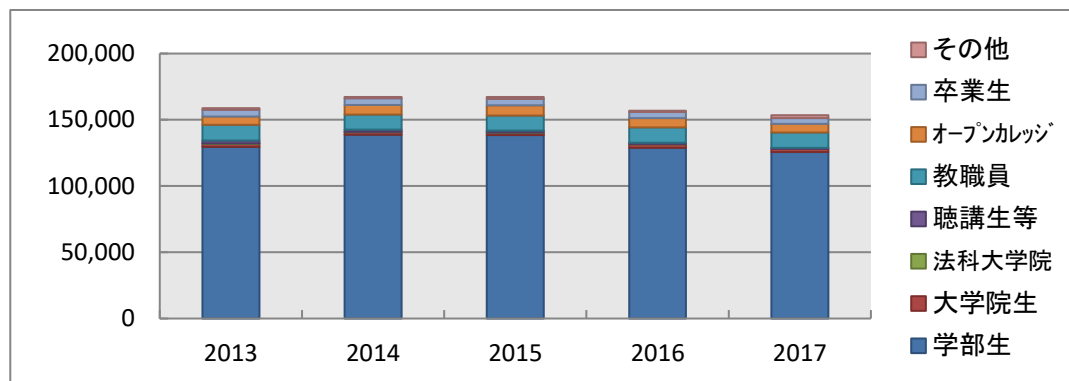
2017	
6月18日	695
6月25日	139
7月2日	267
7月9日	440
7月16日	639
7月17日	1,377
7月23日	1,183
11月2日	581
12月24日	135
12月25日	298
1月5日	334
1月6日	291
1月7日	216
1月8日	389
1月21日	860
1月28日	491
合計	8,335
1日平均	521

3. 貸出関連

■館外貸出冊数(利用者タイプ別)

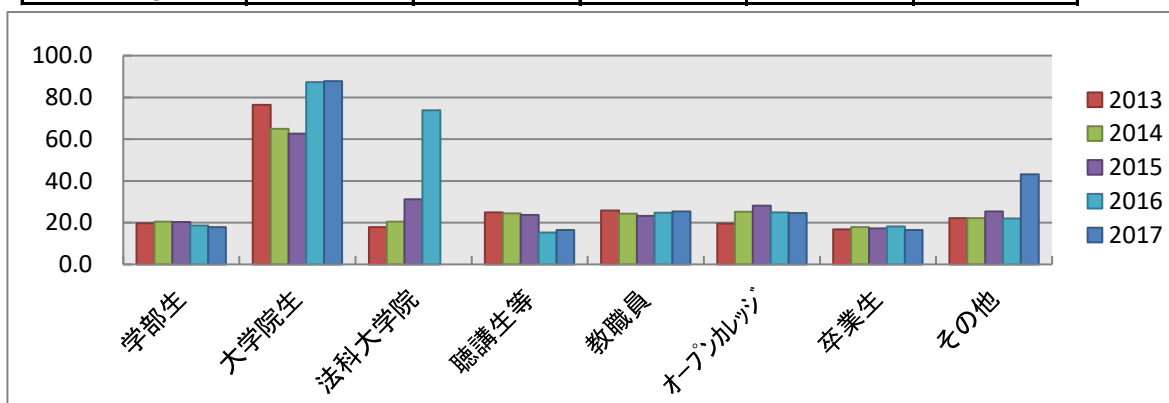
利用者タイプ別貸出冊数(冊)

	2013	2014	2015	2016	2017
学部生	129,662	138,746	138,464	128,857	125,789
大学院生	2,214	1,816	1,690	2,617	2,369
法科大学院	374	265	281	295	0
聴講生等	2,064	1,707	1,543	869	740
教職員	11,901	11,388	11,199	11,576	11,554
オープンカレッジ	6,190	7,172	7,697	7,152	6,411
卒業生	5,150	5,266	4,869	4,566	4,328
その他	1,197	931	1,450	987	2,158
合計	158,752	167,291	167,193	156,919	153,349
開館日数	292	295	293	292	291
1日平均	544	567	571	537	527



一人当たり平均貸出冊数(冊) 貸出冊数合計÷館外貸出人数合計

	2013	2014	2015	2016	2017
学部生	19.8	20.4	20.3	18.6	17.8
大学院生	76.3	64.9	62.6	87.2	87.7
法科大学院	17.8	20.4	31.2	73.8	0.0
聴講生等	24.9	24.4	23.7	15.2	16.4
教職員	25.8	24.3	23.2	24.7	25.4
オープンカレッジ	19.6	25.3	28.1	24.9	24.7
卒業生	16.8	17.8	17.3	18.1	16.5
その他	22.2	22.2	25.4	21.9	43.2
平均	20.3	20.9	20.8	19.5	18.8



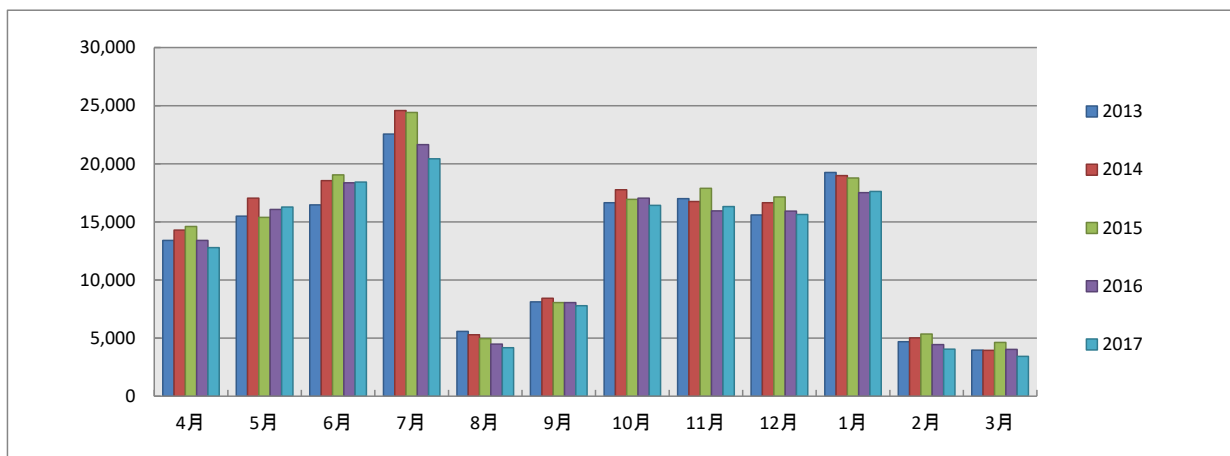
教職員・・・専任教員・非常勤講師・名誉教授・講座講師等・専任職員・非常勤職員

聴講生等・・・学部聴講生・大学院聴講生・法科聴講、科目等履修生、委託研修生、研究生、交換留学生を含む

その他・・・獨協学園本部職員、理事、獨協学園各校教職員、退職専任教職員、獨協クラス生、父母の会会員等を含む

■館外貸出冊数(月別)

	2013	2014	2015	2016	2017
4月	13,398	14,293	14,610	13,407	12,783
5月	15,482	17,049	15,395	16,064	16,275
6月	16,465	18,541	19,050	18,365	18,434
7月	22,563	24,582	24,421	21,653	20,418
8月	5,585	5,286	4,952	4,474	4,180
9月	8,114	8,419	8,058	8,062	7,782
10月	16,655	17,771	16,936	17,031	16,427
11月	16,992	16,741	17,881	15,955	16,310
12月	15,586	16,656	17,150	15,923	15,636
1月	19,260	18,990	18,771	17,522	17,626
2月	4,691	5,019	5,347	4,437	4,039
3月	3,961	3,944	4,622	4,026	3,439
合計	158,752	167,291	167,193	156,919	153,349



■館外貸出人数(利用者タイプ別)

館外貸出人数(実数)

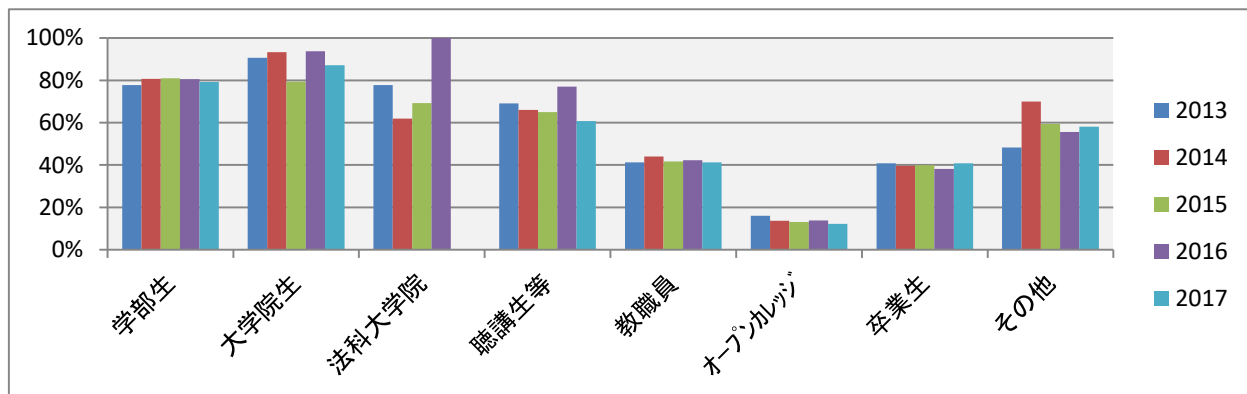
	2013	2014	2015	2016	2017
学部生	6,563	6,794	6,835	6,921	7,057
大学院生	29	28	27	30	27
法科大学院	21	13	9	4	0
聴講生等	83	70	65	57	45
教職員	461	469	482	469	455
オープンカレッジ	316	284	274	287	260
卒業生	306	296	282	252	263
その他	54	42	57	45	50
合計	7,833	7,996	8,031	8,065	8,157

サービス対象者数(人)・・・全体のサービス対象者

	2013	2014	2015	2016	2017
学部生	8,445	8,426	8,439	8,598	8,901
大学院生	32	30	34	32	31
法科大学院	27	21	13	4	0
聴講生等	120	106	100	74	74
教職員	1,119	1,065	1,156	1,111	1,105
オープンカレッジ	1,977	2,080	2,095	2,079	2,133
卒業生	750	747	707	661	644
その他	112	60	96	81	86
合計	12,582	12,535	12,640	12,640	12,974

貸出サービス利用率・・・利用者タイプ別貸出人数/サービス対象者数

	2013	2014	2015	2016	2017
学部生	77.7%	80.6%	81.0%	80.5%	79.3%
大学院生	90.6%	93.3%	79.4%	93.8%	87.1%
法科大学院	77.8%	61.9%	69.2%	100.0%	0.0%
聴講生等	69.2%	66.0%	65.0%	77.0%	60.8%
教職員	41.2%	44.0%	41.7%	42.2%	41.2%
オープンカレッジ	16.0%	13.7%	13.1%	13.8%	12.2%
卒業生	40.8%	39.6%	39.9%	38.1%	40.8%
その他	48.2%	70.0%	59.4%	55.6%	58.1%
平均	62.3%	63.8%	63.5%	63.8%	62.9%



教職員・・・専任教員・非常勤講師・名誉教授・講座講師等・専任職員・非常勤職員

聴講生等・・・学部聴講生・大学院聴講生・法科聴講、科目等履修生、委託研修生、研究生、交換留学生を含む

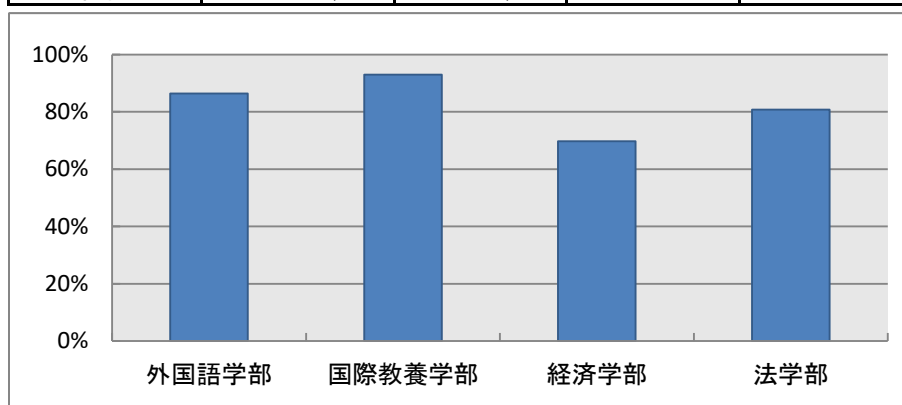
その他・・・獨協学園本部職員、理事、獨協学園各校教職員、退職専任教職員、獨協クラス生、父母の会会員等を含む

■館外貸出人数(学部学科別)

2017年度

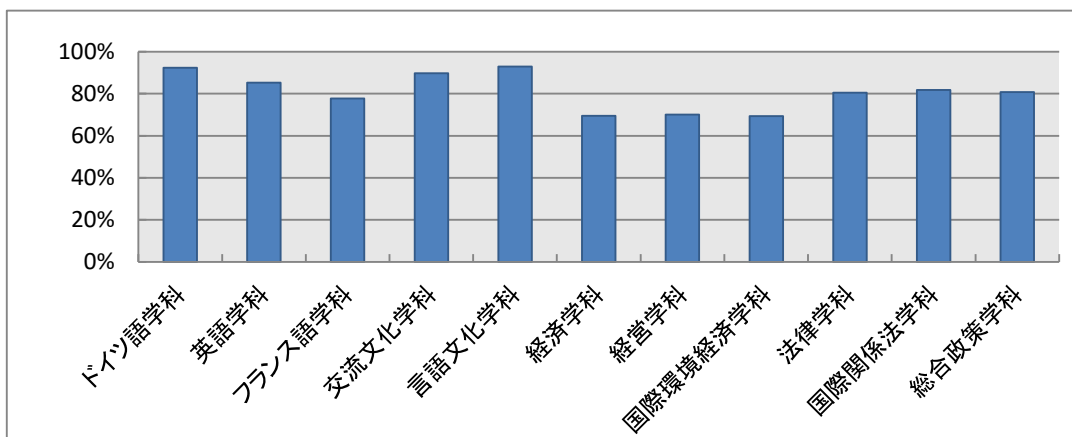
学部・貸出人数(人)

	貸出人数	在学生数	利用率	前年度
外国語学部	2,442	2,827	86.4%	87.4%
国際教養学部	700	753	93.0%	94.3%
経済学部	2,436	3,491	69.8%	71.6%
法学部	1,479	1,830	80.8%	81.0%
合計	7,057	8,901	79.3%	80.5%



学科別貸出人数(人)

		貸出人数	在学生数	利用率	前年度
外国語学部	ドイツ語学科	559	605	92.4%	92.1%
	英語学科	1,084	1,271	85.3%	85.3%
	フランス語学科	353	454	77.8%	80.9%
	交流文化学科	446	497	89.7%	92.8%
国際教養学部	言語文化学科	700	753	93.0%	94.3%
経済学部	経済学科	988	1,420	69.6%	70.4%
	経営学科	1,028	1,466	70.1%	71.3%
	国際環境経済学科	420	605	69.4%	75.4%
法学部	法律学科	861	1,070	80.5%	79.9%
	国際関係法学科	324	396	81.8%	87.5%
	総合政策学科	294	364	80.8%	76.9%
合計	合計	7,057	8,901	79.3%	80.5%



■ 予約等冊数

予約図書冊数(冊)

	2013	2014	2015	2016	2017
予約図書冊数	3,903	3,639	3,704	3,773	4,305

	貸出	期限切れ	キャンセル	計
予約図書冊数内訳	2,927	1,070	308	4,305

■督促件数(郵便)

	2013	2014	2015	2016	2017
督促数(件)	1,506	1,171	1,190	1,088	1,218
督促費用(円)	79,080	63,142	61,880	56,576	74,830

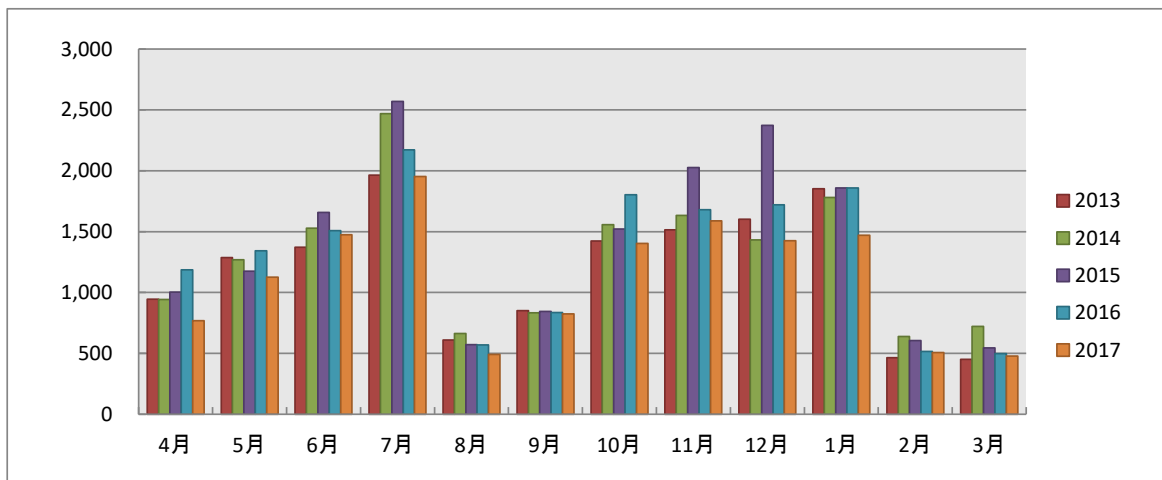
■電話件数

	2013	2014	2015	2016	2017
督促数(件)	3,376	1,455	1,433	969	1,154

4. その他

■ 自動書庫出庫冊数

	2013	2014	2015	2016	2017
4月	944	943	1,003	1,186	768
5月	1,287	1,270	1,176	1,343	1,126
6月	1,372	1,529	1,659	1,508	1,475
7月	1,964	2,470	2,570	2,171	1,953
8月	609	663	573	569	491
9月	851	834	844	836	825
10月	1,423	1,557	1,522	1,804	1,403
11月	1,516	1,633	2,027	1,681	1,589
12月	1,602	1,433	2,374	1,721	1,425
1月	1,852	1,780	1,860	1,859	1,470
2月	464	639	606	517	506
3月	451	722	545	498	477
合計	14,335	15,473	16,759	15,693	13,508
開館日数	292	295	293	292	291
1日平均	49	52	57	54	46



■AVブース等利用件数

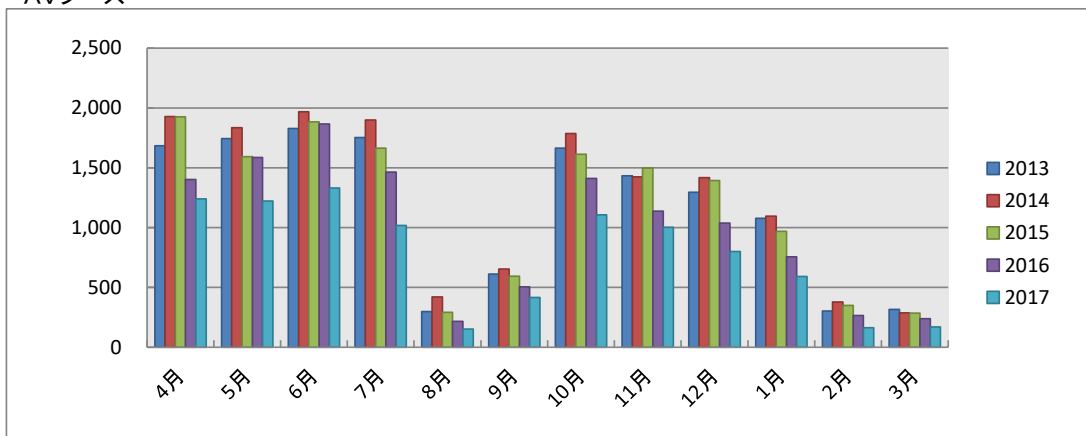
AVブース (28ブース)

	2013	2014	2015	2016	2017
4月	1,683	1,929	1,925	1,403	1,239
5月	1,744	1,835	1,593	1,586	1,222
6月	1,829	1,969	1,884	1,865	1,330
7月	1,753	1,900	1,663	1,465	1,017
8月	299	420	291	216	153
9月	611	654	593	505	417
10月	1,663	1,787	1,613	1,411	1,106
11月	1,433	1,424	1,498	1,137	1,003
12月	1,295	1,418	1,393	1,037	800
1月	1,077	1,095	970	756	591
2月	303	378	350	265	163
3月	317	288	285	238	170
合計	14,007	15,097	14,058	11,884	9,211
開館日数	291	292	295	293	291
1日平均	48	52	48	41	32

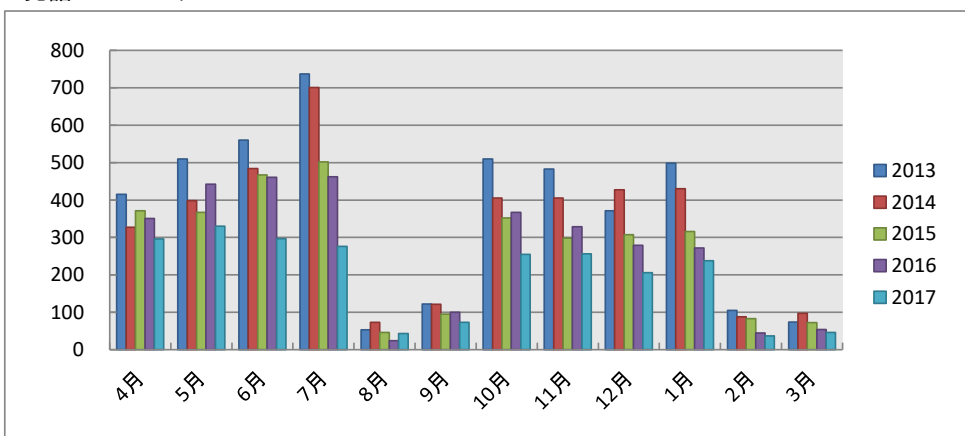
発話トレーニングブース (8席)

	2013	2014	2015	2016	2017
4月	415	327	371	351	296
5月	510	398	367	442	330
6月	560	484	467	461	297
7月	737	701	502	462	276
8月	53	73	46	24	43
9月	122	121	95	100	73
10月	510	405	352	367	255
11月	483	405	298	329	256
12月	371	427	307	279	206
1月	498	430	316	272	238
2月	105	88	83	45	37
3月	74	97	72	54	46
合計	4,438	3,956	3,276	3,186	2,353
開館日数	291	292	295	293	291
1日平均	15	14	11	11	8

AVブース



発話トレーニングブース



■研究個室利用件数

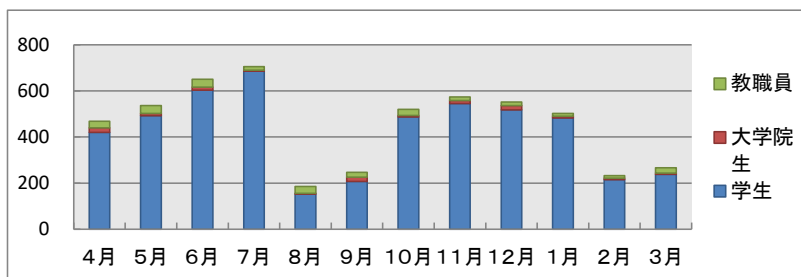
	2013	2014	2015	2016	2017
学生	3,943	4,025	4,791	4,801	5,049
大学院生	412	424	181	73	128
教職員	346	225	307	235	264
計	4,701	4,674	5,279	5,109	5,441
開館日数	292	295	293	292	291
1日平均	16	16	18	17	19

2017年度
階別

	件数	室数	1室平均
1階	2,235	5	447
2階	1,408	3	469
3階	1,798	5	360
計	5,441	13	425

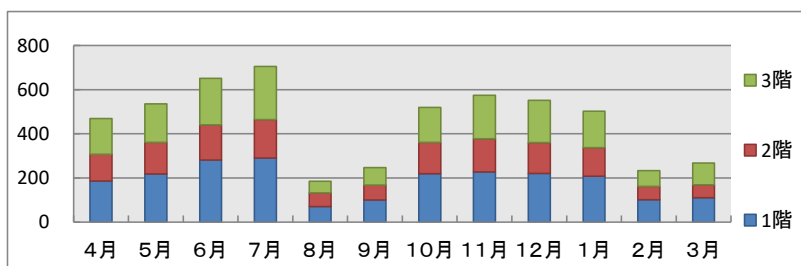
利用者タイプ別・月別

	学生	大学院生	教職員	計
4月	420	20	29	469
5月	493	10	33	536
6月	603	14	34	651
7月	686	4	15	705
8月	153	3	29	185
9月	208	18	21	247
10月	487	7	26	520
11月	545	13	16	574
12月	518	19	15	552
1月	483	7	12	502
2月	215	7	11	233
3月	238	6	23	267
計	5,049	128	264	5,441



階別・月別

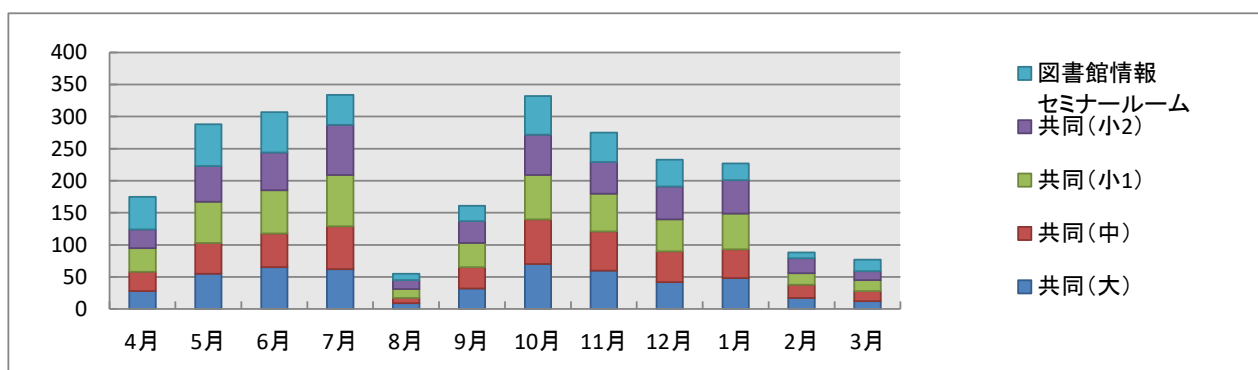
	1階	2階	3階	計
4月	186	122	161	469
5月	218	144	174	536
6月	281	159	211	651
7月	290	174	241	705
8月	71	62	52	185
9月	100	68	79	247
10月	220	142	158	520
11月	227	151	196	574
12月	221	139	192	552
1月	208	129	165	502
2月	102	60	71	233
3月	111	58	98	267
計	2,235	1,408	1,798	5,441



■ 共同学習室等利用件数

	2013	2014	2015	2016	2017
共同学習室(大)	560	470	479	433	500
共同学習室(中)	584	498	469	431	500
共同学習室(小1)	663	586	590	516	569
共同学習室(小2)	585	575	544	487	522
図書館情報セミナールーム	400	450	495	492	461
計	2,792	2,579	2,577	2,359	2,552
開館日数	292	295	293	292	291
1日平均	10	9	9	8	9

	共同(大)	共同(中)	共同(小1)	共同(小2)	図書館情報 セミナールーム	計
4月	28	30	37	29	51	175
5月	55	48	64	56	65	288
6月	65	53	67	59	63	307
7月	62	67	80	78	47	334
8月	9	8	14	14	10	55
9月	32	33	38	34	24	161
10月	70	70	69	63	60	332
11月	60	61	59	49	46	275
12月	42	48	50	51	42	233
1月	48	45	56	52	26	227
2月	17	21	18	23	9	88
3月	12	16	17	14	18	77
計	500	500	569	522	461	2,552



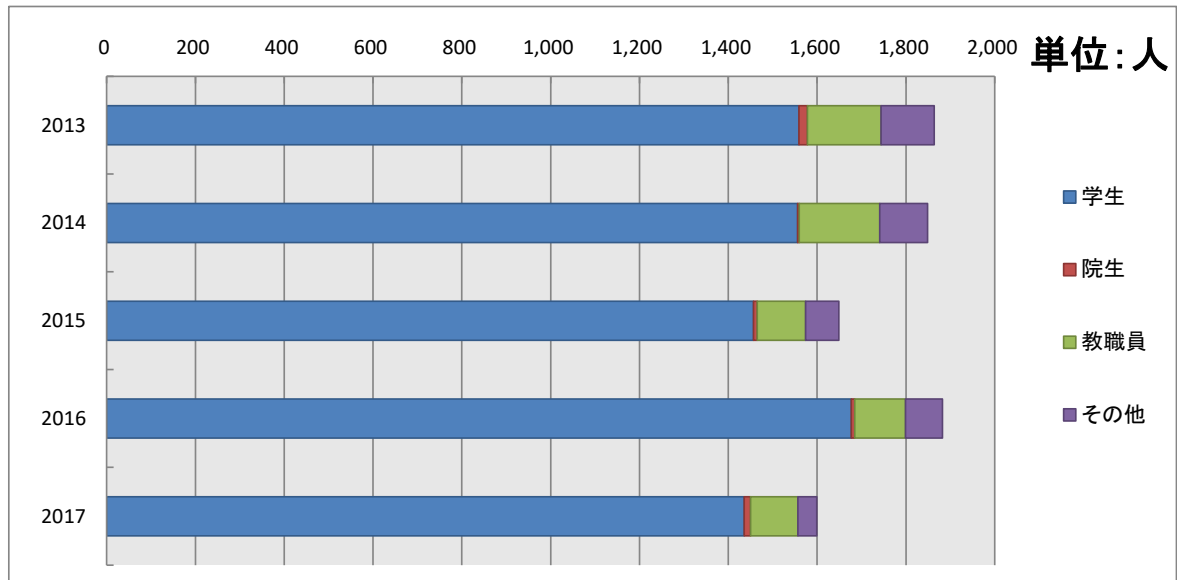
■ 共同学習室・図書館情報セミナールーム: ガイダンス等の職員利用件数の集計は2014年度より中止した。

【参考関係】

5. レファレンス

■レファレンス受付件数(利用者別)

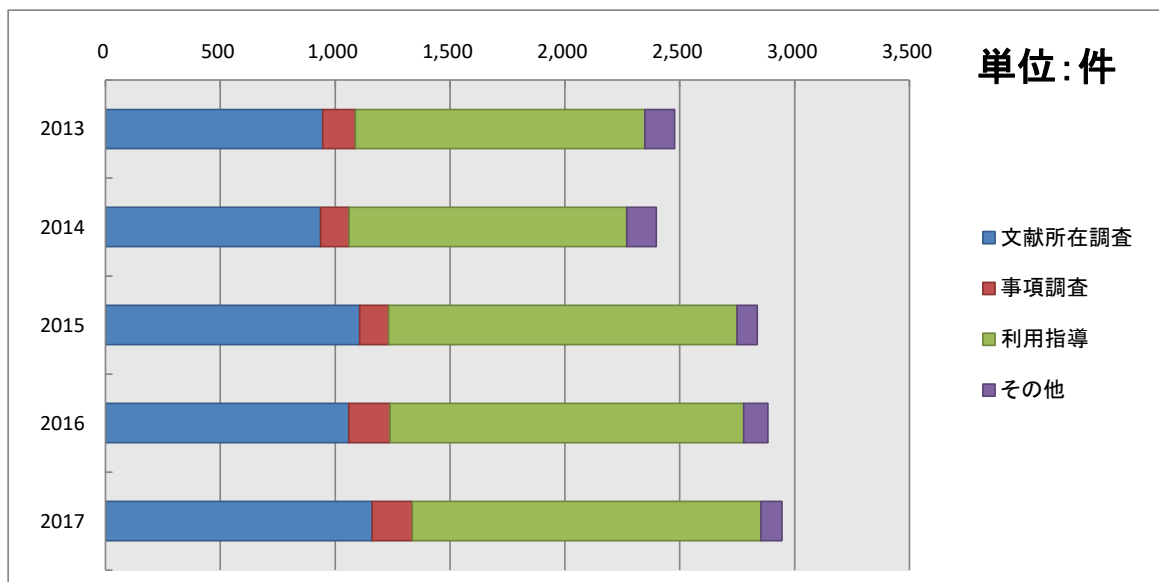
	2013	2014	2015	2016	2017
学生	1,559	1,556	1,457	1,677	1,436
院生	19	4	8	8	14
教職員	166	181	109	114	107
その他	120	108	75	83	42
合計	1,864	1,849	1,649	1,882	1,599



■レファレンス受付件数(種類別)

	2013	2014	2015	2016	2017
文献所在調査	946	937	1,107	1,059	1,161
事項調査	142	124	126	180	175
利用指導	1,260	1,208	1,516	1,539	1,518
その他	130	129	88	106	91
合計	2,478	2,398	2,837	2,884	2,945

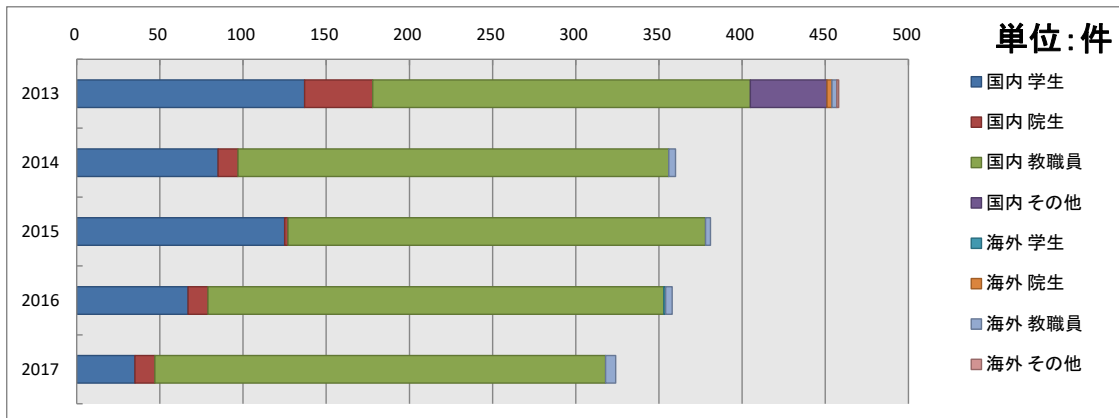
* 1つの受付に対し複数項目の回答を行った場合、それぞれ1件としてカウント。



6. 相互協力

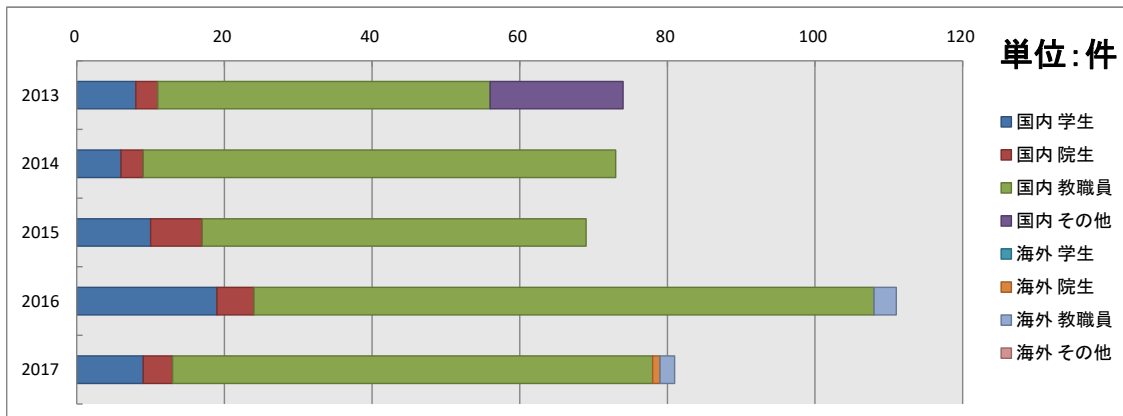
■複写(依頼)(利用者別) 獨協⇒他機関

		2013	2014	2015	2016	2017
国内	学生	137	85	125	67	35
	院生	41	12	2	12	12
	教職員	227	259	251	274	271
	その他	46	0	0	0	0
海外	学生	0	0	0	1	0
	院生	3	0	0	0	0
	教職員	3	4	3	4	6
	その他	1	0	0	0	0
合計		458	360	381	358	324



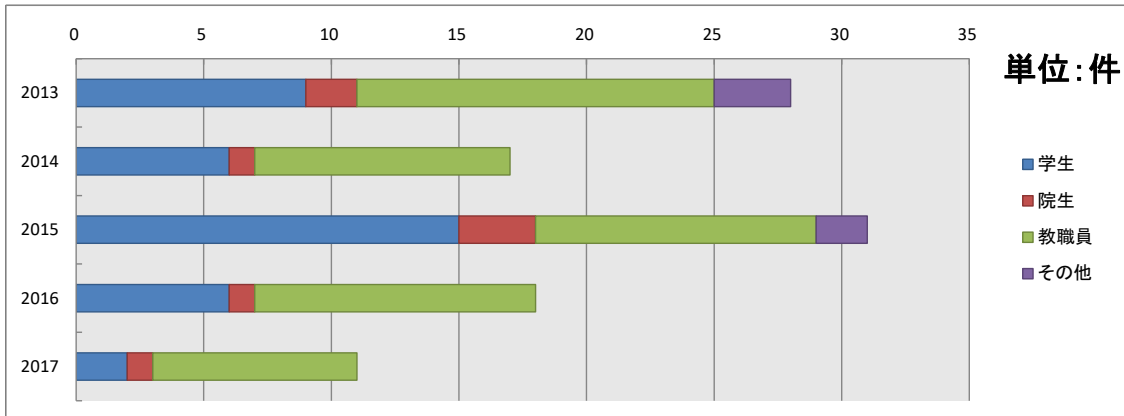
■貸借(依頼)(利用者別) 獨協⇒他機関

		2013	2014	2015	2016	2017
国内	学生	8	6	10	19	9
	院生	3	3	7	5	4
	教職員	45	64	52	84	65
	その他	18	0	0	0	0
海外	学生	0	0	0	0	0
	院生	0	0	0	0	1
	教職員	0	0	0	3	2
	その他	0	0	0	0	0
合計		74	73	69	111	81



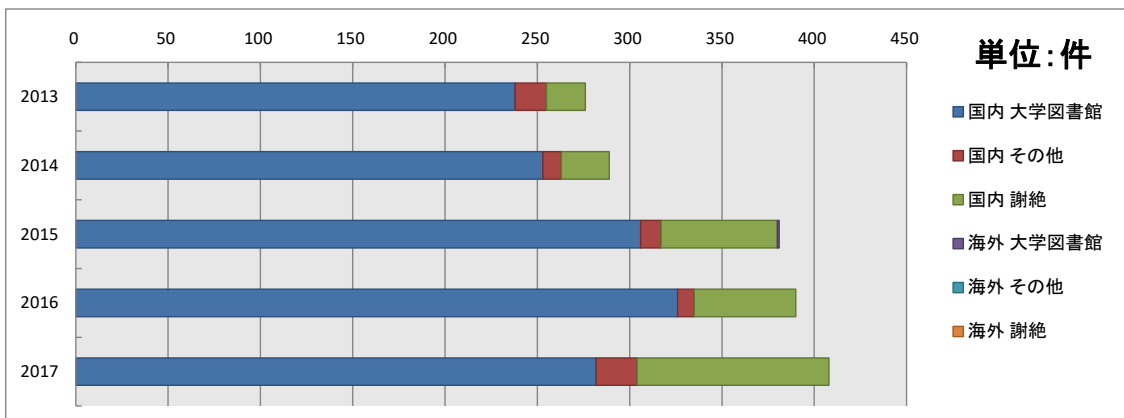
■紹介状(依頼) 獨協⇒他機関

	2013	2014	2015	2016	2017
学生	9	6	15	6	2
院生	2	1	3	1	1
教職員	14	10	11	11	8
その他	3	0	2	0	0
合計	28	17	31	18	11



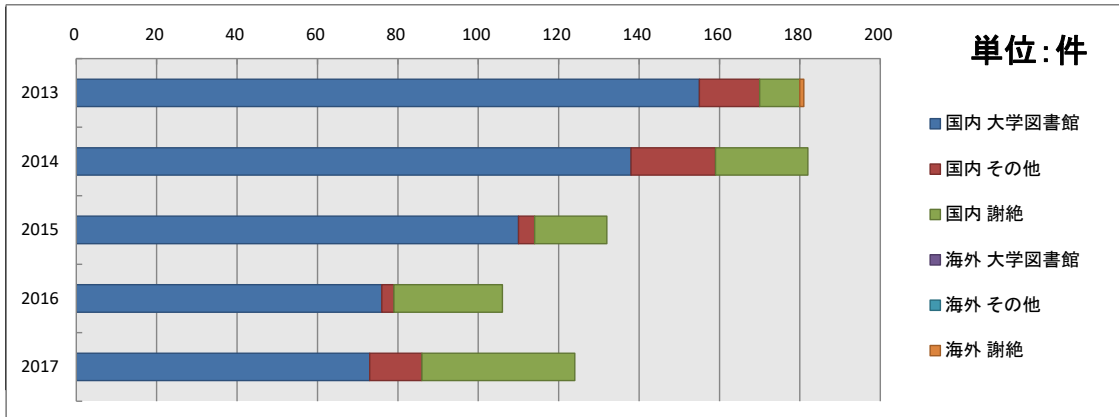
■複写(受付) 他機関⇒獨協

		2013	2014	2015	2016	2017
国内	大学図書館	238	253	306	326	282
	その他	17	10	11	9	22
	謝絶	21	26	63	55	104
海外	大学図書館	0	0	1	0	0
	その他	0	0	0	0	0
	謝絶	0	0	0	0	0
合計		276	289	381	390	408



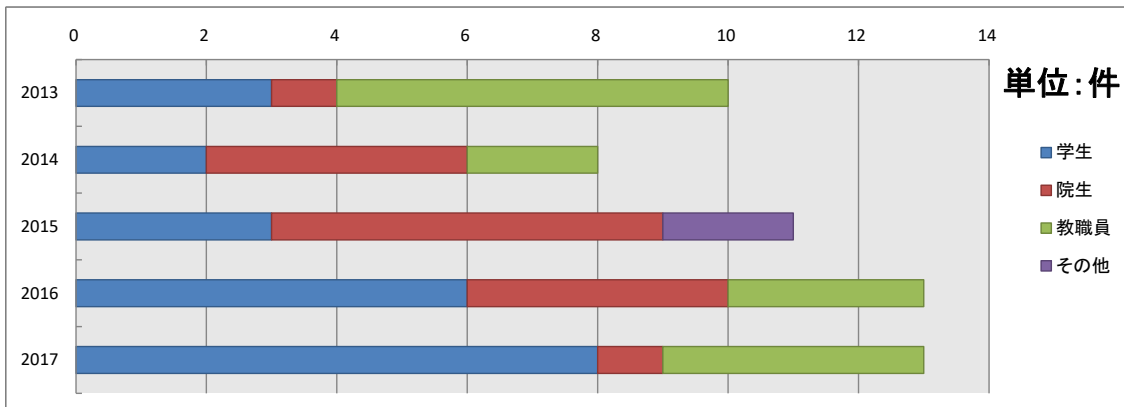
■貸借(受付) 他機関⇒獨協

		2013	2014	2015	2016	2017
国内	大学図書館	155	138	110	76	73
	その他	15	21	4	3	13
	謝絶	10	23	18	27	38
海外	大学図書館	0	0	0	0	0
	その他	0	0	0	0	0
	謝絶	1	0	0	0	0
合計		181	182	132	106	124



■紹介状(受付) 他機関⇒獨協

	2013	2014	2015	2016	2017
学生	3	2	3	6	8
院生	1	4	6	4	1
教職員	6	2	0	3	4
その他	0	0	2	0	0
合計	10	8	11	13	13



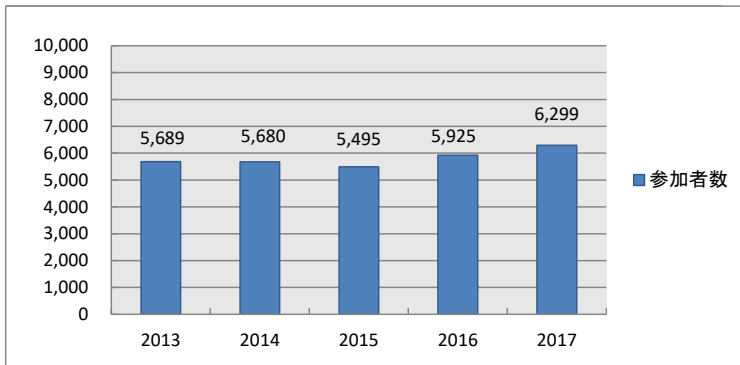
■埼玉県相互協力 (SALA) 『共通閲覧証』利用状況

	2013	2014	2015	2016	2017
貸与	4	26	13	6	12
受付	1	7	5	18	13
合計	5	33	18	24	25

貸与・・・本学利用者が他大学図書館を利用
 受付・・・他大学利用者が本学図書館を利用

7. セミナー・ガイダンス

	2013	2014	2015	2016	2017
参加者数	5,689	5,680	5,495	5,925	6,299



【2017年度】

セミナー・ガイダンス名		実施回数	参加者数
オリエンテーション	新任教員	12	12
	ドイツ語・英語学科	1	536 *
	言語文化・国際環境経済学科	1	338 *
	経済・交流文化学科	1	533 *
	フランス語・経営学科	1	494 *
	法学部	1	509 *
	大学院生	1	7
	交換留学生	2	40
	オープンカレッジ	3	75
	シークレットライブラリーツアー	3	15
	ビデオ上映会	5	332
	獨協クラス	1	33
	小計	32	2,924
レポート・論文の書き方	3	258	
小計	3	258	
授業セミナー	司書課程	7	161
	ドイツ語学科・1年「ドイツ語圏入門」	4	157
	ドイツ語学科・その他	2	19
	英語学科・1年「RS図書館セミナー」	8	366
	英語学科・その他	5	124
	フランス語学科・1年「フランス芸術文化入門Ⅰ」	3	108
	言語文化学科・1年「基礎演習」など	4	178
	交流文化学科・1年「基礎演習」	3	142
	経済学部・1年「クラスセミナー」	24	871
	経済学部・その他	6	120
	法学部・1年「入門演習」	9	484
	法学部・その他	3	58
	全カリ・その他	1	9
	小計	79	2,797
データベース	日経テレコン21	4	97
	eol	4	121
	東洋経済DCL	2	46
	ヨミダス歴史館	1	9
	EBSOhost	2	47
小計	13	320	
総計	127	6,299	

RS→科目名「Reading Strategies」

*印の参加者数は、「2017年度・学習サポートガイダンス報告書」より。

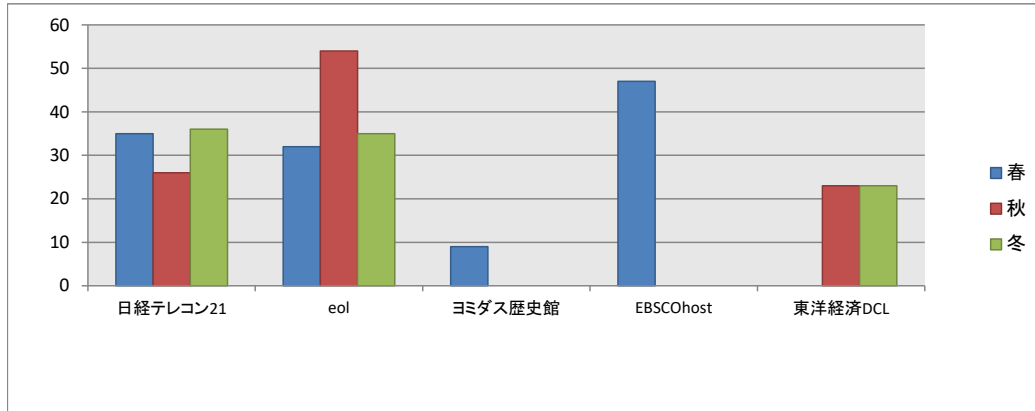
<注> 実施回数：インストラクターが1ガイダンスを行えば、それを1回とする。
親子教室で行うガイダンスは、1回と数える。(インストラクターは、1人)

例) 3教室の各インストラクターが、同内容のガイダンスを行った。
⇒実施回数は、3回。

8.データベースガイダンス

■2017年度データベースガイダンス参加者数(春・秋・冬総計)

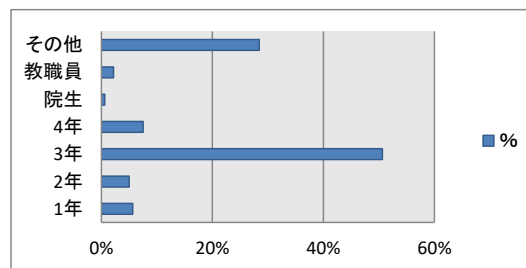
データベース	春	秋	冬	合計
日経テレコン21	35	26	36	97
eol	32	54	35	121
ヨミダス歴史館	9			9
EBSCOhost	47			47
東洋経済DCL		23	23	46
総計	123	103	94	320



■参加者内訳(学年・所属別)

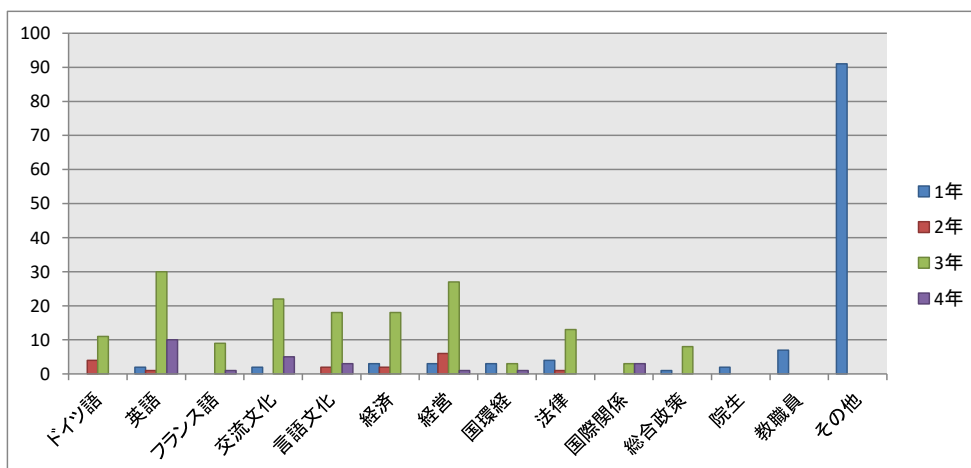
学年・所属	合計	%
1年	18	6%
2年	16	5%
3年	162	51%
4年	24	8%
院生	2	1%
教職員	7	2%
その他	91	28%
合計	320	100%

*その他:科目等履修生、所属不明者



■参加者内訳(学科・学年別)

所属	1年	2年	3年	4年	合計	%
ドイツ語	0	4	11	0	15	5%
英語	2	1	30	10	43	13%
フランス語	0	0	9	1	10	3%
交流文化	2	0	22	5	29	9%
言語文化	0	2	18	3	23	7%
経済	3	2	18	0	23	7%
経営	3	6	27	1	37	12%
国環経	3	0	3	1	7	2%
法律	4	1	13	0	18	6%
国際関係	0	0	3	3	6	2%
総合政策	1	0	8	0	9	3%
院生		2			2	1%
教職員		7			7	2%
その他		91			91	28%
合計	18	16	162	24	320	100%



■日経テレコン21_春・秋・冬計 参加者内訳

所属	1年	2年	3年	4年	合計	%
ドイツ	0	1	4	0	5	5%
英語	1	0	7	0	8	8%
フランス	0	0	5	0	5	5%
交流文化	2	0	7	0	9	9%
言語文化	0	2	10	1	13	13%
経済	1	0	7	0	8	8%
経営	1	0	7	0	8	8%
国環経	1	0	1	1	3	3%
法律	1	0	4	0	5	5%
国際関係	0	0	1	0	1	1%
総合政策	0	0	4	0	4	4%
院生	0				0	0%
教職員	2				2	2%
その他	26				26	27%
合計	7	3	57	2	97	100%

学科	合計	%
1年	7	7%
2年	3	3%
3年	57	59%
4年	2	2%
院生	0	0%
教職員	2	2%
その他	26	27%
合計	97	100%

■eol_春・秋・冬計 参加者内訳

所属	1年	2年	3年	4年	合計	%
ドイツ	0	2	5	0	7	6%
英語	0	1	8	0	9	7%
フランス	0	0	2	1	3	2%
交流文化	0	0	6	0	6	5%
言語文化	0	0	4	1	5	4%
経済	2	0	9	0	11	9%
経営	2	3	13	1	19	16%
国環経	2	0	0	0	2	2%
法律	3	0	7	0	10	8%
国際関係	0	0	2	2	4	3%
総合政策	1	0	3	0	4	3%
院生	1				1	1%
教職員	1				1	1%
その他	39				39	32%
合計	10	6	59	5	121	100%

学科	合計	%
1年	10	8%
2年	6	5%
3年	59	49%
4年	5	4%
院生	1	1%
教職員	1	1%
その他	39	32%
合計	121	100%

■ヨミダス歴史館_春 参加者内訳

所属	1年	2年	3年	4年	合計	%
ドイツ	0	0	0	0	0	0%
英語	0	0	0	0	0	0%
フランス	0	0	0	0	0	0%
交流文化	0	0	1	0	1	11%
言語文化	0	0	1	0	1	11%
経済	0	2	0	0	2	22%
経営	0	0	0	0	0	0%
国環経	0	0	0	0	0	0%
法律	0	0	0	0	0	0%
国際関係	0	0	0	1	1	11%
総合政策	0	0	1	0	1	11%
院生	0				0	0%
教職員	2				2	22%
その他	1				1	11%
合計	0	2	3	1	9	100%

学科	合計	%
1年	0	0%
2年	2	22%
3年	3	33%
4年	1	11%
院生	0	0%
教職員	2	22%
その他	1	11%
合計	9	100%

■EBSCOhost_春 参加者内訳

所属	1年	2年	3年	4年	合計	%
ドイツ	0	0	0	0	0	0%
英語	1	0	12	9	22	47%
フランス	0	0	0	0	0	0%
交流文化	0	0	5	5	10	21%
言語文化	0	0	1	0	1	2%
経済	0	0	0	0	0	0%
経営	0	0	0	0	0	0%
国環経	0	0	0	0	0	0%
法律	0	0	0	0	0	0%
国際関係	0	0	0	0	0	0%
総合政策	0	0	0	0	0	0%
院生	1				1	2%
教職員	2				2	4%
その他	11				11	23%
合計	1	0	18	14	47	100%

学科	合計	%
1年	1	2%
2年	0	0%
3年	18	38%
4年	14	30%
院生	1	2%
教職員	2	4%
その他	11	23%
合計	47	100%

■東洋経済DCL_秋・冬 参加者内訳

所属	1年	2年	3年	4年	合計	%
ドイツ	0	1	2	0	3	7%
英語	0	0	3	1	4	9%
フランス	0	0	2	0	2	4%
交流文化	0	0	3	0	3	7%
言語文化	0	0	2	1	3	7%
経済	0	0	2	0	2	4%
経営	0	3	7	0	10	22%
国環経	0	0	2	0	2	4%
法律	0	1	2	0	3	7%
国際関係	0	0	0	0	0	0%
総合政策	0	0	0	0	0	0%
院生	0				0	0%
教職員	0				0	0%
その他	14				14	30%
合計	0	5	25	2	46	100%

学科	合計	%
1年	0	0%
2年	5	11%
3年	25	54%
4年	2	4%
院生	0	0%
教職員	0	0%
その他	14	30%
合計	46	100%

【その他】

■利用者カード交付数

利用者区分		2013	2014	2015	2016	2017
卒業生		750	748	707	661	644
父母の会会員		11	17	22	14	27
獨協クラス生徒		38	35	36	29	30
学外1	特別閲覧者	0	2	0	0	0
	学園内教職員	20	12	17	16	15
	退職教職員	11	11	12	9	10
	臨時退職者	0	0	0	0	0
学外2	非常勤職員	220	195	198	205	194
	講座講師	6	1	10	7	8
	師範コーチ	1	1	2	0	0
	研究生	0	0	0	0	0
	その他	0	1	7	13	11
合計		1,057	1,023	1,011	954	939

利用者対象の追加: 父母の会、獨協クラス生徒

■草加市立中央図書館紹介状利用者数

草加市立中央図書館紹介状受領通数、来館回数

	2013年度		2014年度		2015年度		2016年度		2017年度	
	受領通数	来館回数	受領通数	来館回数	受領通数	来館回数	受領通数	来館回数	受領通数	来館回数
4月	5	9	7	22	0	0	3	13	1	2
5月	3	13	6	28	1	4	1	11	3	8
6月	2	21	6	23	1	3	2	5	4	6
7月	2	10	2	9	0	0	0	0	0	0
8月	5	9	3	18	5	15	3	7	7	16
9月	5	28	4	4	3	8	1	7	3	18
10月	7	35	3	15	3	8	0	0	2	6
11月	2	17	1	4	4	14	5	18	7	13
12月	4	24	2	7	3	17	6	29	2	10
1月	0	0	0	0	0	0	0	0	0	0
2月	3	22	0	0	2	12	4	10	4	8
3月	1	5	1	4	2	6	2	11	6	12
合計	39	193	35	134	24	87	27	111	39	99

※7月と1月は原則として利用停止

■ 高校生図書館開放利用者数

	期間	開館日数	登録者数	来館者数	一日当たり 来館者数	備考
2013年度	8/1-9/21	39	284	1,714	44	予備校生への開放開始
	2/3-3/31	47	187	779	17	
2014年度	8/1-9/22	40	185	1,274	32	
	2/3-3/31	46	106	522	11	
2015年度	8/1-9/20	38	179	1,322	35	
	2/3-3/31	47	156	864	18	
2016年度	8/1-9/23	39	171	860	22	
	2/3-3/31	47	97	472	10	
2017年度	7/29-9/22	41	216	1,216	30	
	2/3-3/31	46	131	621	14	

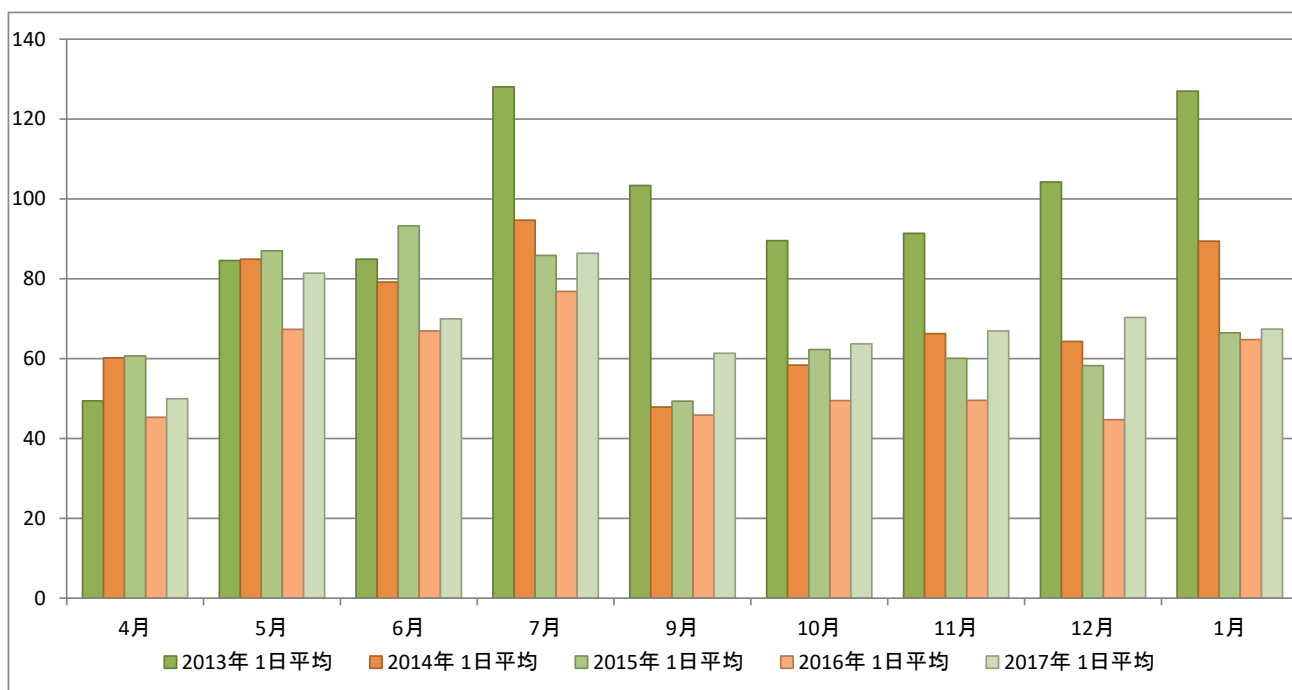
■早朝利用者数

【早朝入館者数】 月別1日平均推移

授業期間における8時45分～9時までの入館者数。
 休日開館日、8月と9月の夏休み開館日、および2、3月は9時より開館のため対象外。

	2013年			2014年			2015年			2016年			2017年		
	入館者	対象日	1日平均	入館者	対象日	1日平均	入館者	対象日	1日平均	入館者	対象日	1日平均	入館者	対象日	1日平均
4月	1,284	26	49	1,564	26	60	1,577	26	61	1,132	25	45	1,198	24	50
5月	1,945	23	85	1,952	23	85	1,913	22	87	1,548	23	67	1,954	24	81
6月	2,122	25	85	1,980	25	79	2,425	26	93	1,739	26	67	1,818	26	70
7月	3,329	26	128	2,462	26	95	2,318	27	86	1,921	25	77	1,986	23	86
9月	620	6	103	287	6	48	296	6	49	275	6	46	368	6	61
10月	2,238	25	90	1,575	27	58	1,556	25	62	1,287	26	50	1,592	25	64
11月	2,101	23	91	1,458	22	66	1,381	23	60	1,041	21	50	1,472	22	67
12月	1,668	16	104	1,286	20	64	1,165	20	58	939	21	45	1,405	20	70
1月	2,539	20	127	1,788	20	89	1,263	19	66	1,230	19	65	1,280	19	67
	17,846	190	94	14,352	195	74	13,894	194	72	11,112	192	58	13,073	189	69

【早朝入館者数(月別、1日平均)】

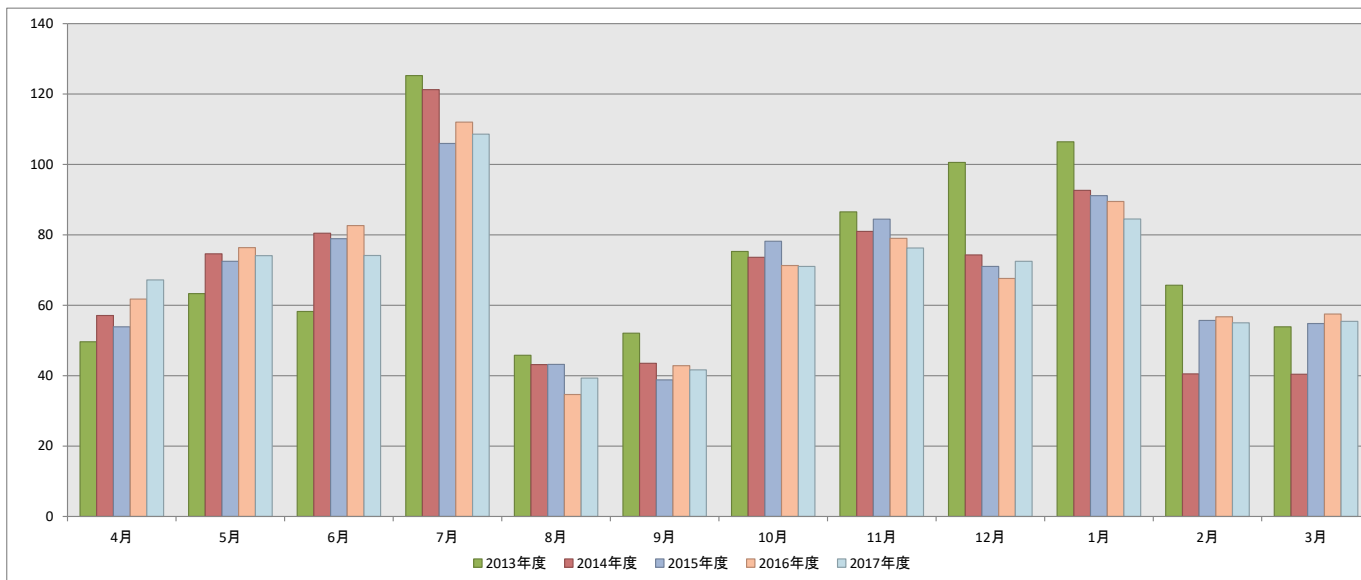


■夜間在館者数

【夜間在館者数】月別1日平均推移

閉館時刻の20分前に、図書館内に滞在していた利用者の人数。

	2013年度					2014年度					2015年度					2016年度					2017年度				
	月～金	土	日祝	開館日	1日平均	月～金	土	日祝	開館日	1日平均	月～金	土	日祝	開館日	1日平均	月～金	土	日祝	開館日	1日平均	月～金	土	日祝	開館日	1日平均
4月	1,137	153	0	26	50	1,279	205	0	26	57	1,209	192	0	26	54	1,226	318	0	25	62	1,386	226	0	24	67
5月	1,293	163	0	23	63	1,481	235	0	23	75	1,323	271	0	22	72	1,533	223	0	23	76	1,541	237	0	24	74
6月	1,293	163	0	25	58	1,715	260	36	25	80	1,841	290	79	28	79	1,975	282	57	28	83	1,749	278	49	28	74
7月	2,897	311	674	31	125	2,490	470	798	31	121	2,388	430	466	31	106	2,246	518	596	30	112	2,260	412	586	30	109
8月	783	224	0	22	46	759	167	23	22	43	726	138	0	20	43	659	69	0	21	35	685	101	0	20	39
9月	989	208	0	23	52	881	163	0	24	44	753	154	24	24	39	881	147	0	24	43	823	176	0	24	42
10月	1,681	201	0	25	75	1,720	246	22	27	74	1,689	266	0	25	78	1,592	262	0	26	71	1,593	182	0	25	71
11月	1,706	284	0	23	87	1,526	255	0	22	81	1,696	246	0	23	84	1,495	164	0	21	79	1,542	179	33	23	76
12月	1,349	189	71	16	101	1,242	204	40	20	74	1,323	183	57	22	71	1,221	250	16	22	68	1,348	189	58	22	73
1月	1,906	227	527	25	106	1,635	254	427	25	93	1,602	181	404	24	91	1,540	298	399	25	89	1,411	262	440	25	85
2月	1,346	99	0	22	66	716	135	0	21	41	1,013	156	0	21	56	1,043	91	0	20	57	972	128	0	20	55
3月	1,126	221	0	25	54	922	88	0	25	40	1,283	164	32	27	55	1,321	202	30	27	58	1,160	281	0	26	55
	17,506	2,443	1,272	292	73	16,366	2,682	1,346	295	69	16,846	2,671	1,062	293	70	16,732	2,824	1,098	292	71	16,470	2,651	1,166	291	70



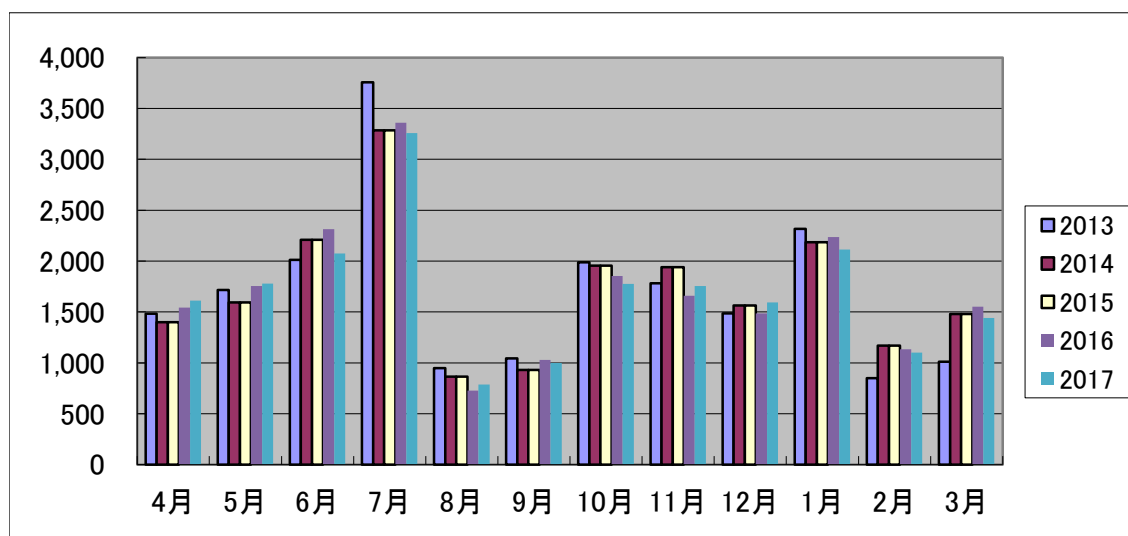
【開館時間について】

2017年時点、授業期間は平日8時45分～22時、土曜8時45分～20時。夏休み・春休みは平日・土曜とも9時～20時。

■閉館20分前の利用者数

閉館20分前の利用者数(人)

	2013	2014	2015	2016	2017
4月	1,484	1,401	1,401	1,544	1,612
5月	1,716	1,594	1,594	1,756	1,778
6月	2,011	2,210	2,210	2,314	2,076
7月	3,758	3,284	3,284	3,360	3,258
8月	949	864	864	728	786
9月	1,044	931	931	1,028	999
10月	1,988	1,955	1,955	1,854	1,775
11月	1,781	1,942	1,942	1,659	1,754
12月	1,486	1,563	1,563	1,487	1,595
1月	2,316	2,187	2,187	2,237	2,113
2月	851	1,169	1,169	1,134	1,100
3月	1,010	1,479	1,479	1,553	1,441
合計	20,394	20,579	20,579	20,654	20,287
開館日数	295	295	295	292	291
平均	69	70	70	71	70



■閉館20分前の利用者数(場所別)

2017年度

	1階					合計
	PC席	閲覧席	新聞	静肅	キャレル	
4月	222	247	24	31	13	537
5月	226	285	14	39	21	585
6月	251	313	21	44	26	655
7月	359	521	15	80	34	1,009
8月	88	174	9	23	29	323
9月	123	146	14	24	7	314
10月	169	189	12	37	6	413
11月	182	244	12	23	12	473
12月	197	210	7	16	16	446
1月	236	295	12	40	15	598
2月	100	201	8	38	14	361
3月	210	203	7	23	5	448
	2,363	3,028	155	418	198	6,162

	2階					合計
	PC席	閲覧席	グループ	静肅	キャレル	
4月	68	200	179	15	6	468
5月	76	236	139	23	9	483
6月	83	294	174	31	11	593
7月	120	456	208	58	37	879
8月	18	88	29	30	3	168
9月	46	119	97	22	2	286
10月	59	210	299	18	4	590
11月	69	260	163	30	17	539
12月	54	189	155	29	6	433
1月	86	270	171	51	28	606
2月	35	140	70	21	16	282
3月	76	200	118	26	15	435
	790	2,662	1,802	354	154	5,762

	3階					合計
	PC席	閲覧席	グループ	静肅	キャレル	
4月	153	271	105	58	20	607
5月	165	332	117	81	15	710
6月	206	418	112	72	20	828
7月	274	720	145	178	53	1,370
8月	37	164	27	56	11	295
9月	54	193	77	69	6	399
10月	133	359	180	90	10	772
11月	164	395	95	67	21	742
12月	141	343	153	58	21	716
1月	193	438	138	113	27	909
2月	57	277	43	71	9	457
3月	136	303	55	46	18	558
	1,713	4,213	1,247	959	231	8,363

	1～3階 合計					合計
	PC席	閲覧席	新聞・グループ	静肅	キャレル	
4月	443	718	308	104	39	1,612
5月	467	853	270	143	45	1,778
6月	540	1,025	307	147	57	2,076
7月	753	1,697	368	316	124	3,258
8月	143	426	65	109	43	786
9月	223	458	188	115	15	999
10月	361	758	491	145	20	1,775
11月	415	899	270	120	50	1,754
12月	392	742	315	103	43	1,595
1月	515	1,003	321	204	70	2,113
2月	192	618	121	130	39	1,100
3月	422	706	180	95	38	1,441
	4,866	9,903	3,204	1,731	583	20,287

■投書件数

投書数(件)

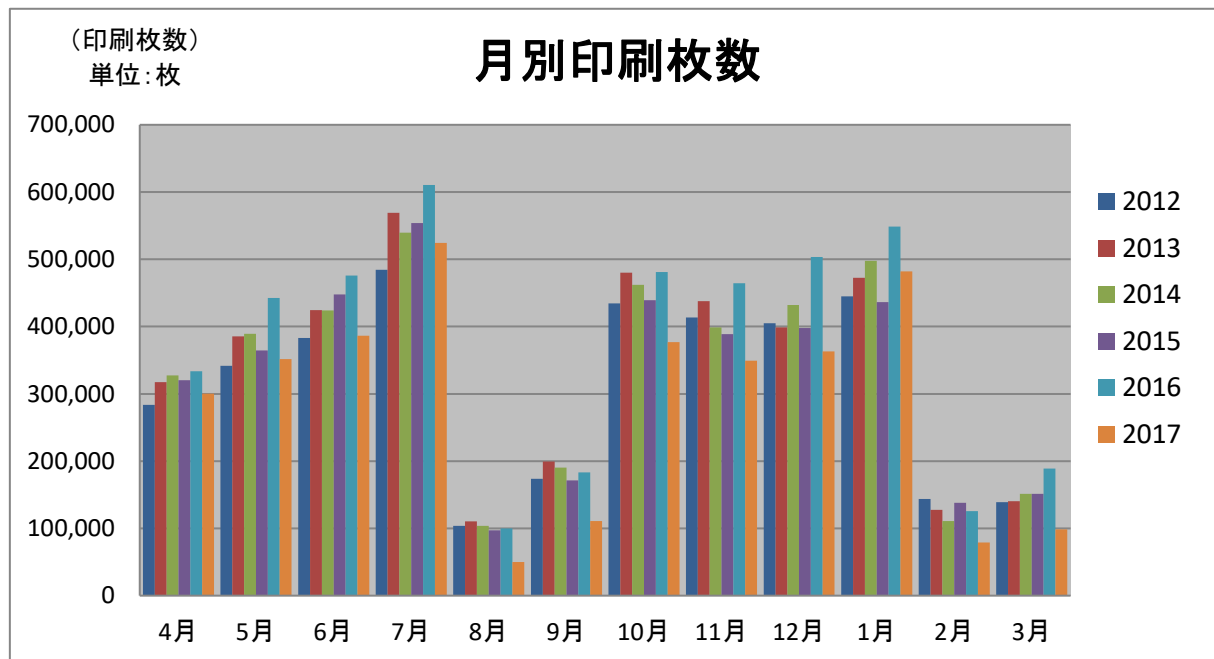
	2013	2014	2015	2016	2017
投書数	12	11	6	2	1

カテゴリ	件数	内容
施設・設備	0	
開館時間・サービス時間	0	
選書・資料収集	0	
利用方法・利用手順	0	
その他	1	葉の紙が薄い。紙質のしっかりした厚いものに変えてほしい。
PC・コンピュータシステム	0	
窓口などの対応	0	

■ 認証プリンタ利用件数

月別印刷枚数

	4月	5月	6月	7月	8月	9月	10月	11月	12月	1月	2月	3月	合計
2012	283,632	341,522	383,141	484,468	103,938	173,913	434,516	413,385	404,790	445,018	143,745	139,067	3,751,135
2013	317,335	385,714	424,636	569,134	110,533	199,638	480,116	437,848	399,034	472,445	127,727	140,421	4,064,581
2014	327,235	389,175	424,042	539,730	103,824	190,449	462,068	398,744	431,915	497,962	110,769	151,559	4,027,472
2015	320,429	364,751	447,898	554,039	96,966	171,418	439,414	388,670	397,773	436,578	138,003	151,449	3,907,388
2016	333,591	442,780	475,980	610,536	100,072	183,422	481,092	464,634	503,455	548,905	125,880	189,139	4,459,486
2017	300,396	351,809	386,477	524,501	49,895	110,845	376,856	349,541	363,271	482,046	79,149	98,767	3,473,553

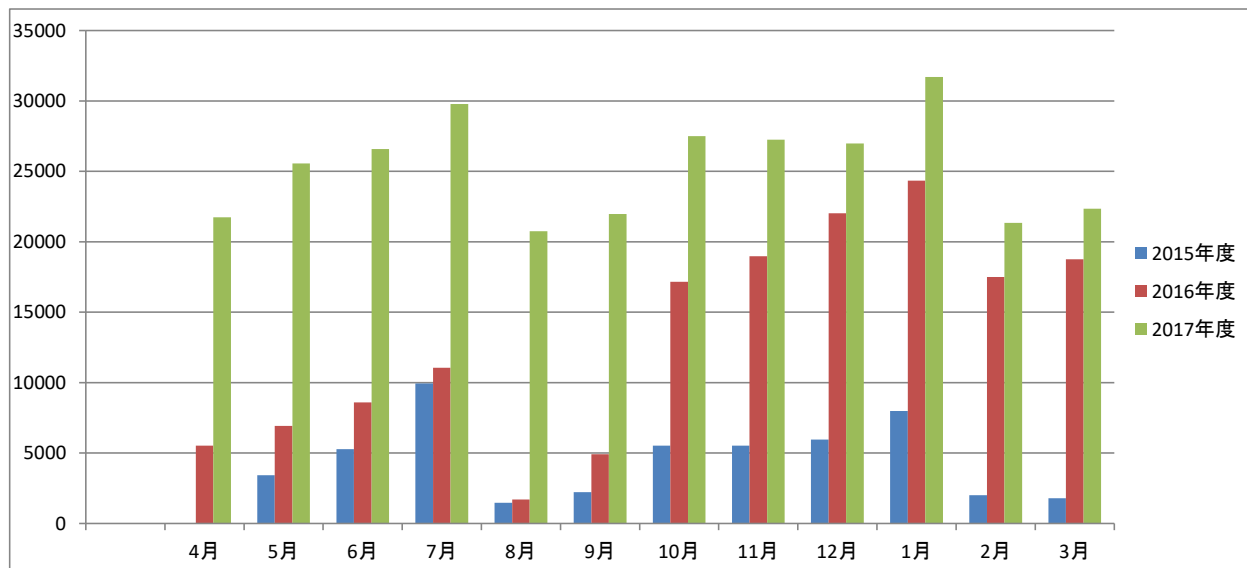


■スマートフォンOPACアクセス数

月別アクセス数

	4月	5月	6月	7月	8月	9月	10月	11月	12月	1月	2月	3月	計
2015年度	0	3,428	5,282	9,939	1,473	2,230	5,527	5,519	5,964	7,982	2,017	1,798	51,159
2016年度	5,519	6,926	8,600	11,050	1,712	4,909	17,153	18,969	22,028	24,334	17,507	18,764	157,471
2017年度	21,730	25,563	26,579	29,788	20,760	21,976	27,495	27,251	26,986	31,696	21,343	22,352	303,519

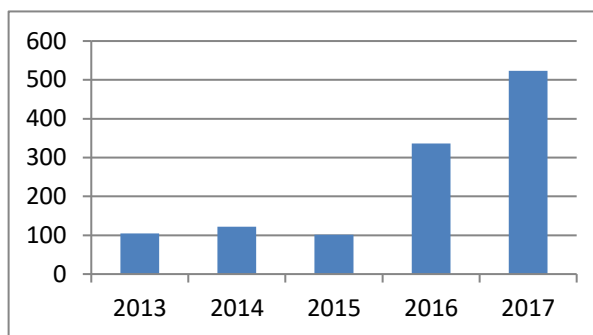
※ 2015年5月よりサービス開始



■獨協大学学術リポジトリ 登録数、ダウンロード数、閲覧数

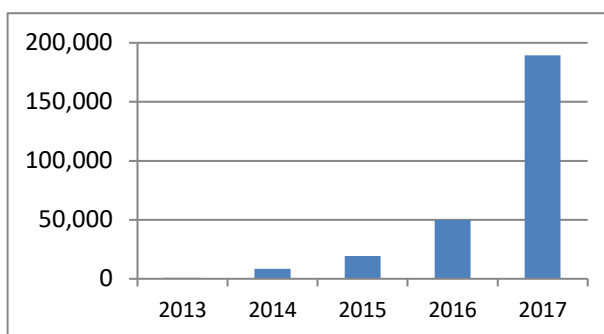
アイテム登録数

年度	件
2013	105
2014	122
2015	101
2016	336
2017	523
合計	1,187



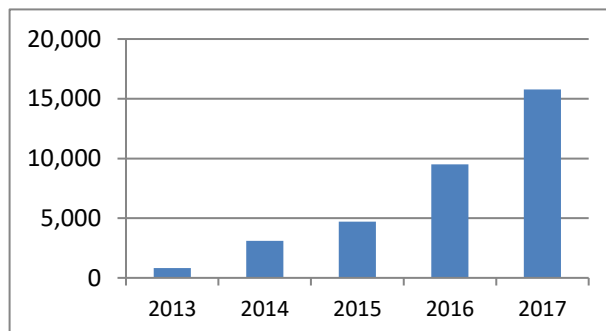
ダウンロード回数

年度	回
2013	822
2014	8,429
2015	19,231
2016	50,078
2017	189,354



閲覧回数

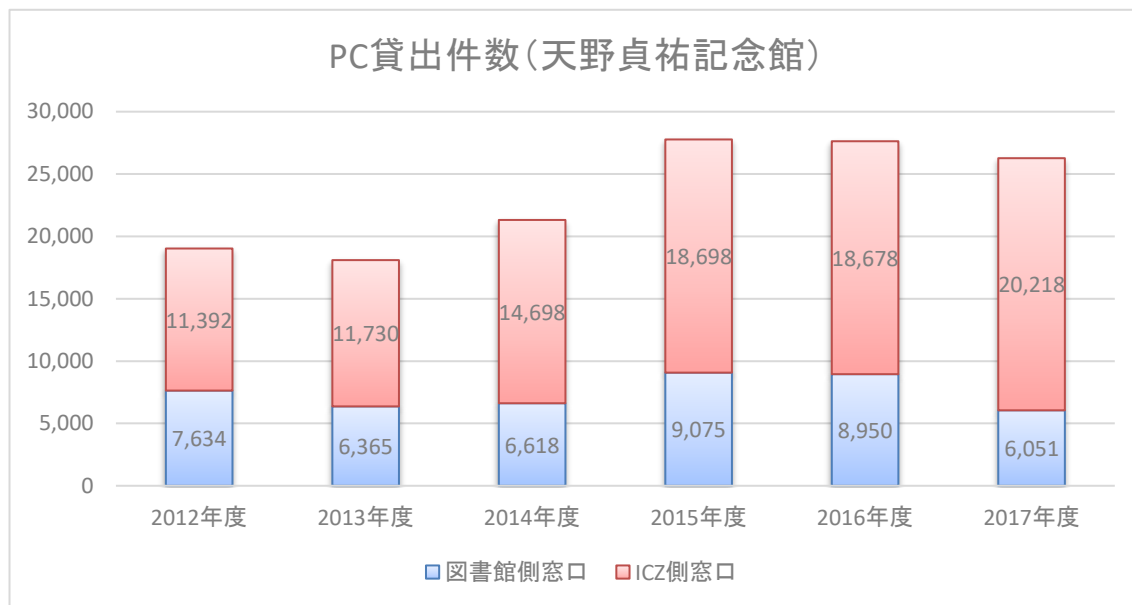
年度	回
2013	818
2014	3,089
2015	4,718
2016	9,503
2017	15,771



■PC貸出件数(天野貞祐記念館)

	2012年度	2013年度	2014年度	2015年度	2016年度	2017年度
図書館側窓口	7,634	6,365	6,618	9,075	8,950	6,051
ICZ側窓口	11,392	11,730	14,698	18,698	18,678	20,218
合計	19,026	18,095	21,316	27,773	27,628	26,269

【教育研究支援センター統計より】



■館内PCロッカー利用件数

貸出回数

	4月	5月	6月	7月	8月	9月	10月	11月	12月	1月	2月	3月	合計
2017	1,750	2,713	3,541	3,807	450	929	2,993	2,908	2,786	2,667	718	964	26,226

