

2024

獨協大学 オープンカレッジ 毎日レッスン！実践英会話

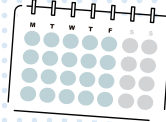
毎日 40 分、週 5 回（月～金）、キャンパス内で英会話レッスンが受講できます。
最大 12 名のグループレッスンで、楽しみながら実践的な英会話力を身につけましょう！

大学主催の課外講座だから安心

- 大学内で毎日英会話レッスンが受けられる！
- 将来に向けてスキルアップするチャンス！
- 英語に苦手意識のある方にもおすすめです！

1

圧倒的な練習量/
毎日 40 分
× 年間 100 回



身につく秘訣は毎日！
毎日練習すれば
英語が口から自然にでてる

2

ここが違う/
プロの
外国人講師担任制



皆さんのレッスンを担当するのは
厳選されたプロの講師のみ

3

アウトプット中心/
話して学ぶ
カリキュラム



最大 12 名のグループレッスンで
効率よく「知っている英語」を
「使える英語」に

レッスン時間帯

全員の希望をもとに下記時間帯から毎日 6-7 コマ開講します。
開講コマは各曜日で異なります。

1時限	1	9:10 - 9:50
	2	10:00 - 10:40
2時限	3	10:55 - 11:35
	4	11:55 - 12:35
昼休み	5	12:45 - 13:25
3時限	6	13:35 - 14:15
	7	14:35 - 15:15
4時限	8	15:30 - 16:10
	9	16:30 - 17:10
5時限	10	17:20 - 18:00

受講イメージ

	MON	TUE	WED	THU	FRI
1時限			授業	授業	
2時限	LESSON EC	授業			LESSON
昼休み				LESSON	EC
3時限			EC		
4時限	授業	授業	授業	授業	授業
5時限		EC LESSON	LESSON		

What is EC ?

English Challenge (イングリッシュチャレンジ)、通称 EC は、レッスンとは別に追加料金なしで参加できるフリートークの時間です。レッスン内容のアウトプット、スラングやイディオム、英語でのゲームなど、何でもリクエスト OK！EC を最大限活用することが上達へのコツです。積極的に参加しましょう。

講座期間 | 前期 (50回) 5/8(水) ~ 7/17(水)

後期 (50回) 9/25(水) ~ 12/11(水)

※ 大学休業日は、レッスンがありません。

受講対象 | 獨協大学生、卒業生、教職員、一般の方

開講レベル | 初級～

※ 開講レベルは、申込人数によって変動する可能性があります。

受講料 | 125,000 円

※ 本講座は、獨協大学オープンカレッジの一つです。
オープンカレッジ新規登録者は、別途登録費 2,000 円がかかります。
※ 教材費・消費税含む。その他追加料金は発生しません。

定員 | 300 名 (先着順)

テキストは、開講 2 週間後を目安に配布します。詳細は別途お知らせします。

申込について

獨協大学エクステンションセンター

☎ 048-946-1678

✉ open-college@stf.dokkyo.ac.jp

HP: https://www.dokkyo.ac.jp/extension_center/opencollege/

講座について

< 講座委託企業 > 株式会社ウエストゲイト

英会話講座サポートセンター

☎ 03-3836-0085

✉ e-students_support@campus-english.jp

お問合せの際は、下記を添えてご連絡ください。

① 大学名 ② キャンパス名 ③ お名前

受付: 平日 9:00 ~ 18:00 ※ 5/6 (月祝) は受付しません。

申込期限

4 / 15 月
まで



講座詳細はコチラ

講座説明会

無料体験会

4/2 火

- ① 9:10 ~ 9:50
- ② 11:15 ~ 11:55
- ③ 12:00 ~ 12:40
- ④ 14:40 ~ 15:20

4/3 水

- ⑤ 10:20 ~ 11:00
- ⑥ 11:40 ~ 12:20
- ⑦ 13:15 ~ 13:55

4/11 木

- ① 10:55 ~ 11:35
- ② 12:45 ~ 13:25
- ③ 13:35 ~ 14:15
- ④ 15:30 ~ 16:10

- ①④E-101(東棟1階)、②W-203(西棟2階)
- ③W-101(西棟1階)、⑤⑦W-102(西棟1階)
- ⑥E-202(東棟2階)

※説明会は全て同内容です。




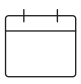


4-105B(4棟1階)

- ※ 無料体験会の参加希望者は前日までに右記QRコードよりお申込みください。
- ※ 各回定員15名 / 先着順です。

無料体験会の申込



受講までの流れ

<p>01</p> <p>獨協大学 オープンカレッジに申込</p>  <p>4/15(月)まで</p> <p>HP、または受講申込用紙でお申込みください。</p>	<p>02</p> <p>125,000円 (消費税・教材費込) 受講料支払い</p>  <p>受講申込後、記載のあった住所に郵送される「受付結果兼払込用紙」を使ってお支払いください。 ※支払期限は、払込用紙に記載されています。 ※オープンカレッジ新規登録者は、別途登録費2,000円がかかります。</p>	<p>03</p> <p>マイページのアカウントの 作成 / 時間割登録 / レベルチェックテスト</p>  <p>受講料支払後～ 4/24(水)まで</p> <p>受講料の支払いが済んだ方に時間割登録手順をご案内します。 締切までに登録できない方は、英会話講座サポートセンターまでご連絡ください。</p>	<p>04</p> <p>時間割確認</p>  <p>5/6(月祝)12:00～</p> <p>マイページにログインし、[個人時間割]をご確認ください。 講座期間中は時間割の変更がいつでも可能です。</p>  <p>マイページはコチラ</p>	<p>05</p> <p>レッスン開始</p>  <p>5/8(水)～</p> <p>いよいよレッスン開始！ 指定の教室にお越しください。</p>
---	---	---	--	---

必ずお読みください

<受講規約>

- ・ 受講料支払い後のキャンセルについて、獨協大学エクステンションセンターに講座開始の10日前(土・日・祝日・大学休業日を除く)までに連絡があった場合に限り、キャンセル料2,000円を差し引いて返還します。
- ・ 講座開始後のキャンセルはできません。
- ・ 当サイトに登録することにより、大学が開設する講座へ申込が完了します。
- ・ 本講座は、(株)ウエストゲイトが委託を受けて運営を行っています。
- ・ 受講人数により、習熟度別複数クラス編成が難しい場合があります。
- ・ 講師の事情以外の理由による休講(例 悪天候、電車遅延、ストなど)については補講を実施しません。
- ・ 欠席時(実習・研修を含む)の補講は原則としてありません。
- ・ 開講日程は変更となる場合があります。
- ・ 感染症拡大など、やむを得ない場合はオンラインでの講座提供となる可能性があることをご了承ください。
- ・ 運営管理の目的において、レッスンを動画撮影する場合があります。第三者への提供はいたしません。

<注意事項>

- ・ テキストは大学の正課授業と重複する可能性があります。
- ・ 講師や他の受講生に著しく迷惑を及ぼす行為があった時は、ご受講をお断りする場合があります。
- ・ 講師との連絡先交換、SNS等での連絡、学外での交流はご遠慮ください。
- ・ レッスン内での録音・録画はご遠慮ください。

<個人情報>

- 収集した個人情報は以下の目的に使用し、責任を持って管理します。
- ・ 講座への登録・講座名簿の作成
- ・ 受講または継続受講に必要なご案内
- ・ 所属大学への受講者リストの提供