

2022年度 学年終了時アンケート集計結果

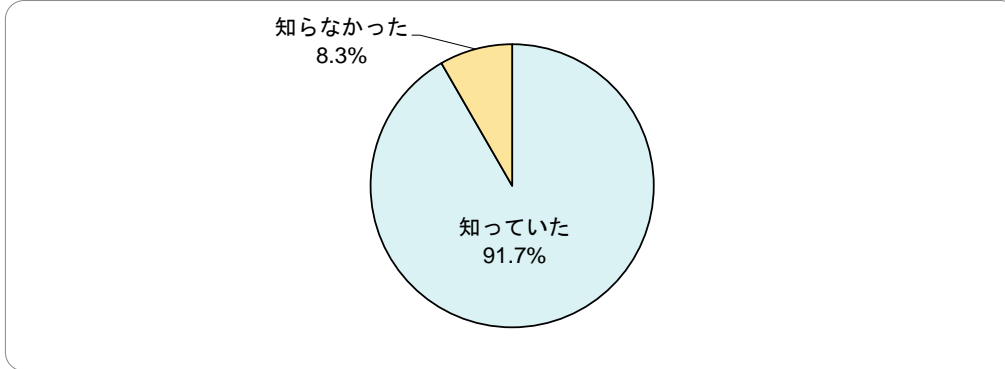
アンケート期間：2023年1月10日（火）～2月10日（金）

対象学生：全学部学生

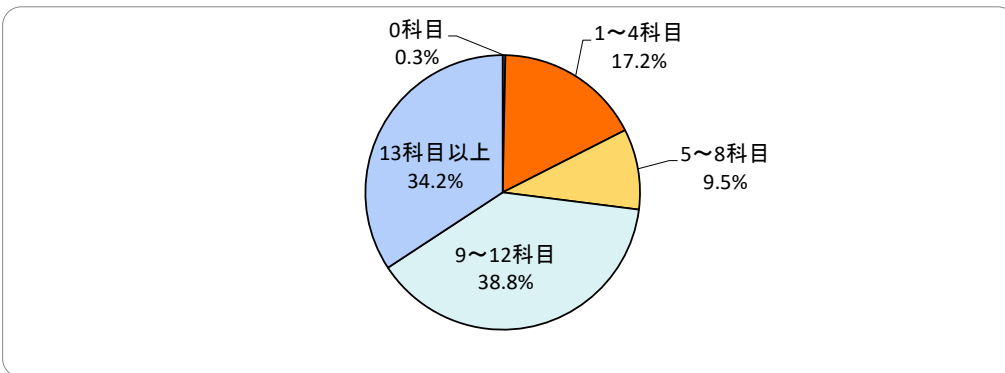
回答件数：1,285名（7,757名中）（回答率：16.6%）

（内訳：1年 516人、2年 277人、3年 225人、4年 267人）

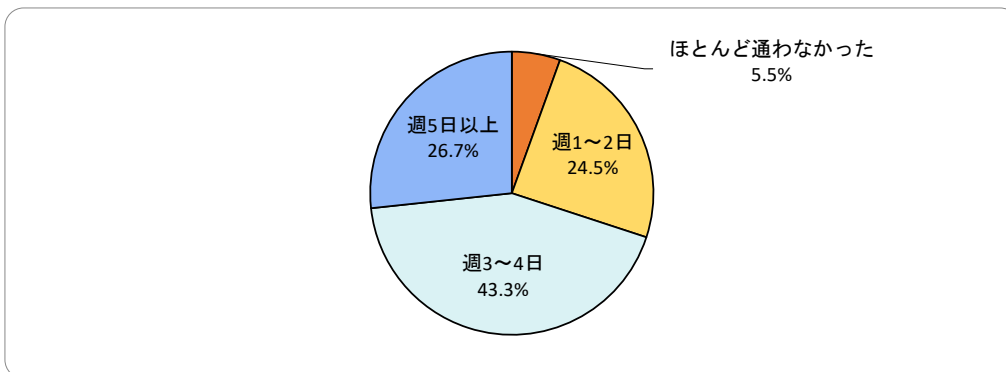
1. 本学の建学の理念「大学は学問を通じての人間形成の場である」を、ご存じでしたか。



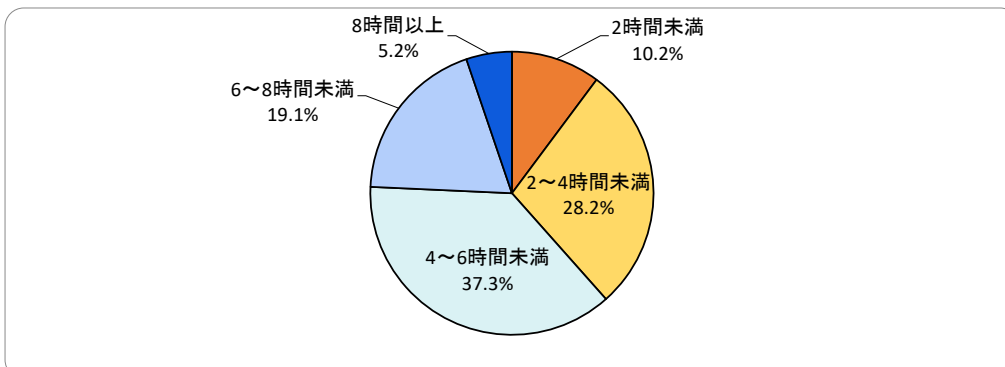
2. 秋学期履修した科目数を教えてください。



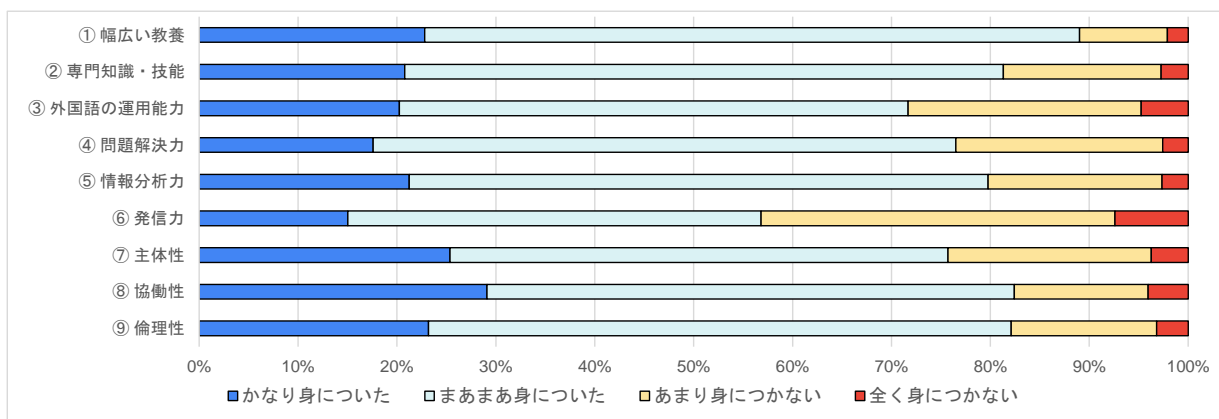
3. 授業期間中、週におおよそ何日キャンパスに通いましたか。



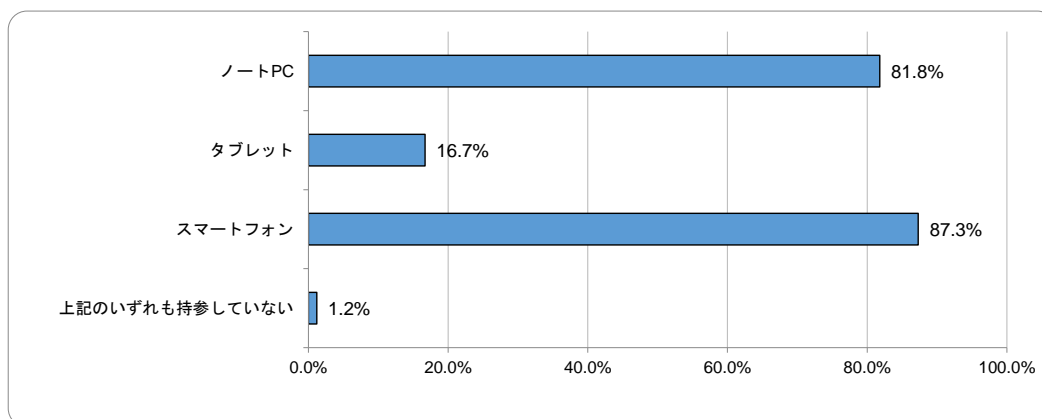
4. 授業期間中、1日のキャンパス平均滞在時間を教えてください。



5.大学に入学してから次の能力がどの程度身についたか教えてください。



6.授業期間中、学修用に持参した機器を教えてください。（複数回答可）



7.今年度の学修の「満足度」を教えてください。

